

【図書館耐震改修・機能改修工事】

図書館の耐震改修工事・機能改修工事のポイントをご紹介します。外見はそれほど変わっていませんが、できるだけ気持ちよく勉強できるように工夫しています。

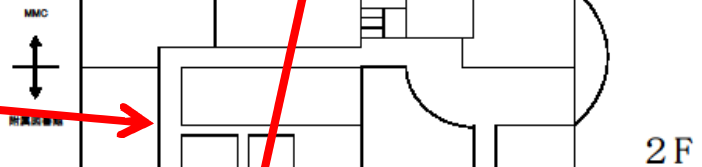
なお、3月に内装工事と図書館資料の配置変更をおこなう予定です。工事にあたっては区画を分けるなどして図書館が閉館することのないように進める予定です。工事範囲は事前に掲示等でお知らせしますので、ご協力ください。

全館にわたって
・耐震工事をおこないました。
・照明がLEDになりました。
・ブラインドを更新しました。

「ドアの開け閉め音が気になる」という声に対応して「引き戸」にしました。



個別に空調が入れられるようになりました。



廊下に自動ドアがつけました。冬の寒い風、夏の暑い空気をここでシャットアウトします。

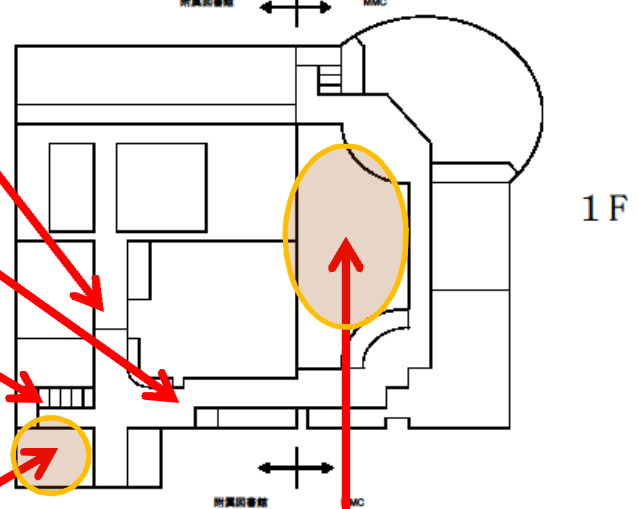
エレベーターが新しくなりました。

階段に手すりがつきました。



落ち着いた雰囲気になりました。

中庭がウッドデッキになりました。



【改修工事 中庭ビフォーアフター】



改修前



改修中



改修後



耐震改修で外側に鉄骨が入りました



視聴覚資料閲覧室と複写室を閲覧室に改修し、座席を増やしました。