

# 滋賀医科大学附属図書館概要

## Shiga University of Medical Science Library Outline

平成26(2014)年版



### 附属図書館ウェブサイト

<http://www.shiga-med.ac.jp/library/>

[http://www.shiga-med.ac.jp/library/index\\_e](http://www.shiga-med.ac.jp/library/index_e)

1. 組織・機構 Organization
2. 館内図 Floor map
3. 利用 Usage
4. 蔵書・情報資源 Information Resources
5. 文庫 Collection
6. 沿革 History
7. トピック Topics

※原則として元号表示は4月～3月、西暦表示は1月～12月の統計

H26.4.1現在

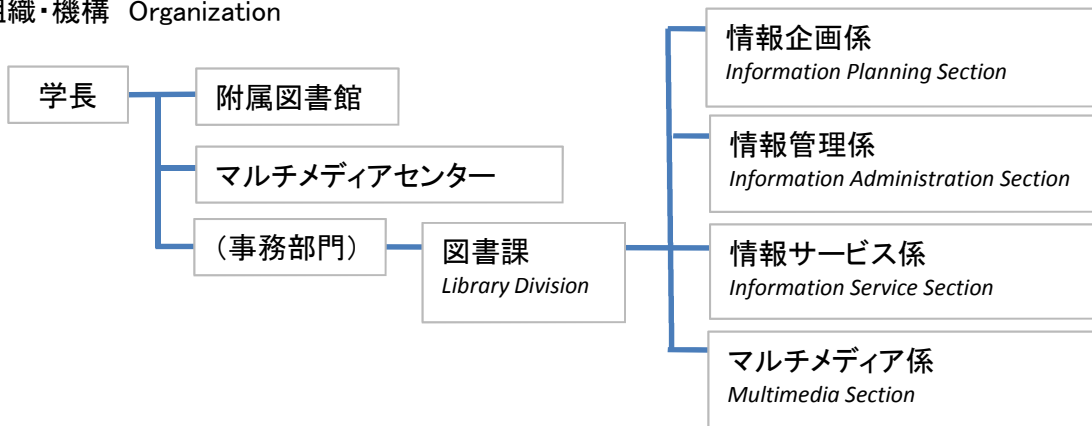
編集・発行 滋賀医科大学附属図書館

〒520-2192 大津市瀬田月輪町

H27.1.23作成

# 1. 組織・機構 Organization

## 組織・機構 Organization



## 歴代館長 Curator

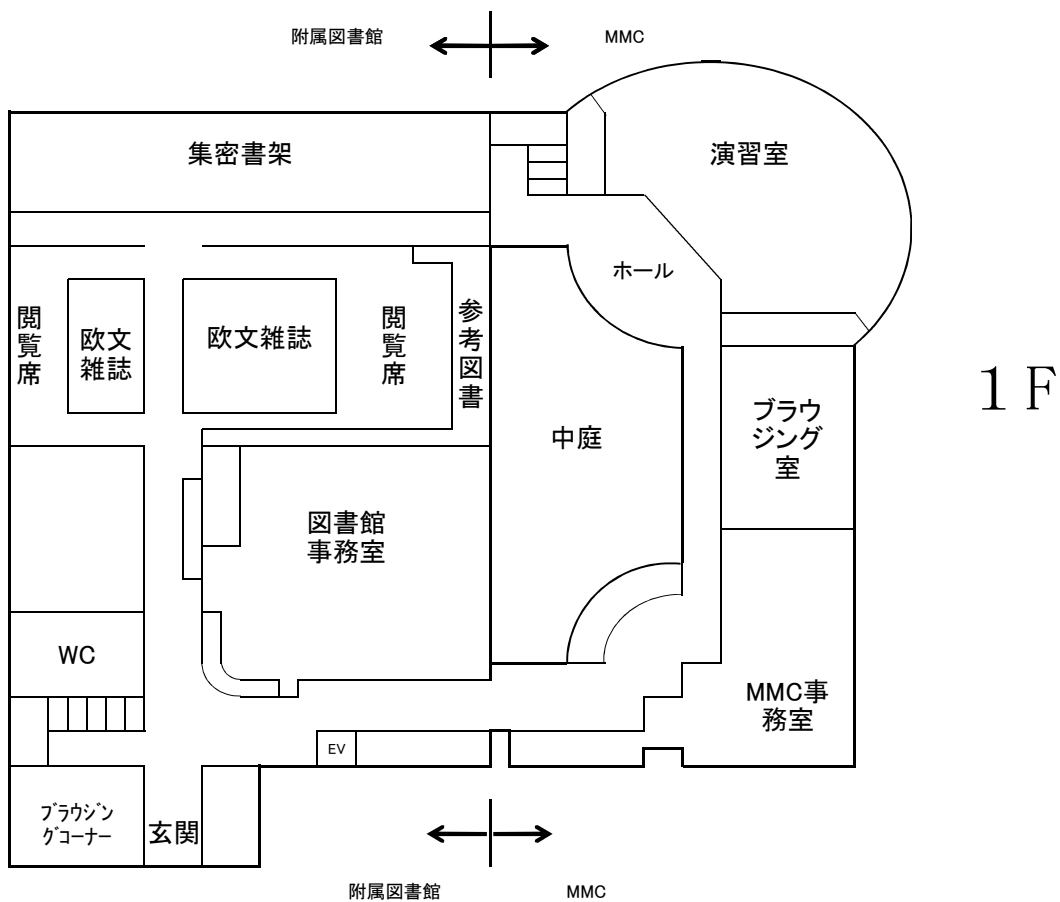
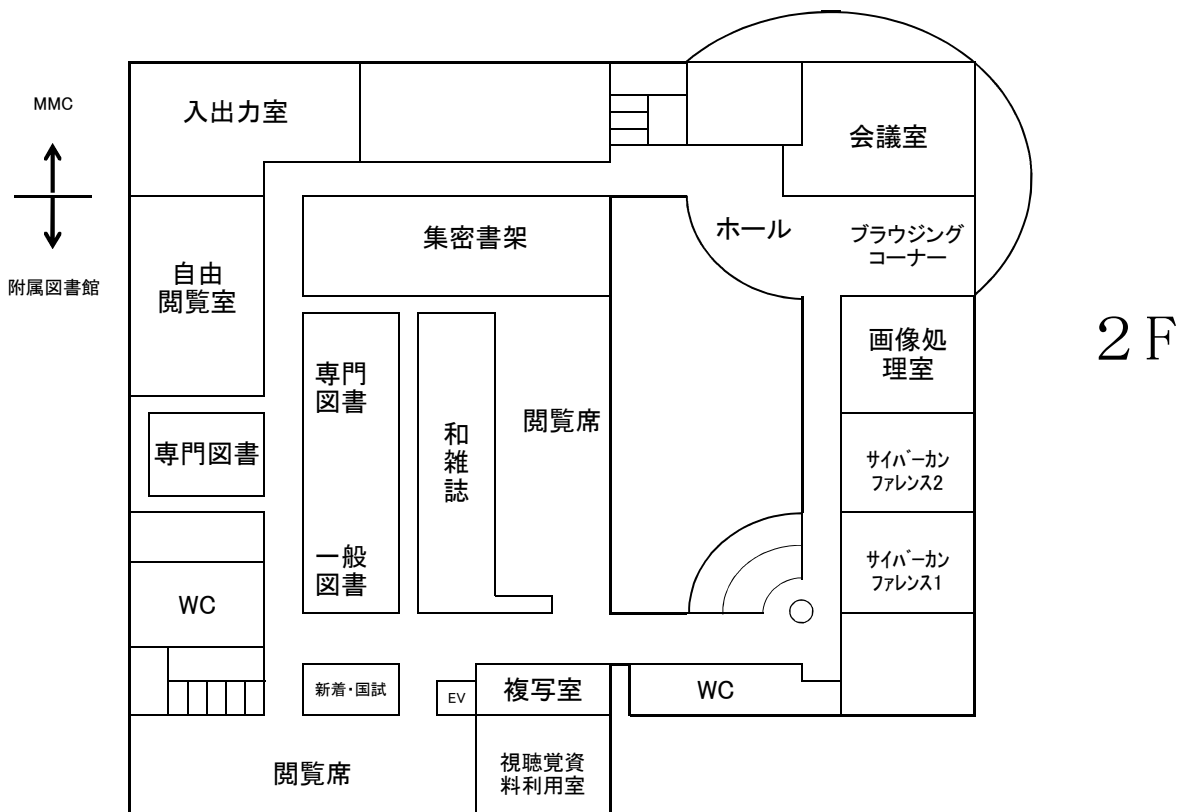
	任 期		摘 要
脇坂 行一	昭和 49.10.1 ~	昭和 51.2.29	(事務取扱)
野崎 光洋	51.3.1 ~	55.2.29	
尾崎 良克	55.3.1 ~	56.5.31	
友吉 唯夫	56.6.1 ~	58.5.31	
横田 敏勝	58.6.1 ~	60.5.31	
竹岡 成	60.6.1 ~	62.5.31	
佐々木 武史	62.6.1 ~	平成 元.3.31	
上田 潔	平成 元.4.1 ~	2.3.31	
吉田 吉信	2.4.1 ~	4.3.31	
繁田 幸男	4.4.1 ~	6.3.31	
高橋 三郎	6.4.1 ~	8.3.31	
半田 譲二	8.4.1 ~	9.3.31	
挟間 章忠	9.4.1 ~	9.5.31	(兼)マルチメディアセンター長
前田 敏博	9.6.1 ~	11.3.31	(H.9.4~)
小玉 正智	11.4.1 ~	12.3.31	
木之下 正彦	12.4.1 ~	14.3.31	
可児 一孝	14.4.1 ~	16.3.31	
瀬戸 昭	16.4.1 ~	17.3.31	
松田 昌之	17.4.1 ~	19.3.31	
上島 弘嗣	19.4.1 ~	21.3.31	
大久保 岩男	21.4.1 ~	22.3.31	
堀池 喜八郎	22.4.1 ~	25.3.31	
松末 吉隆	25.4.1 ~	26.3.31	
村田 喜代史	26.4.1 ~		

## 職員数 Staff

区分	定員	非常勤	時間外	計
課長	1			1
情報企画係	1	1		2
情報管理係	2			2
情報サービス係	2	1	1.3	4.3
マルチメディア係	3	1		4
合計	9	3	1.3	13.3

※「時間外」は時間外開館要員フルタイムの人数に換算

## 2. 館内図 Floor Map



■ 図書館施設 Library Facilities

サービス スペース	閲覧スペース	360m <sup>2</sup>	416m <sup>2</sup>	棚板延長	7,292m	
	AV室・検索コーナー	56m <sup>2</sup>		収容可能冊数	202,556冊	
管理 スペース	書庫(集密書架)	835m <sup>2</sup>	1,019m <sup>2</sup>	閲覧座 席数	1階	47
	事務スペース	184m <sup>2</sup>			2階	108
その他	432m <sup>2</sup>		計		155	
総延面積	1,867m <sup>2</sup>		うち個席		51	
				文献検索性PC台数	6	
				OPAC専用PC台数	2	

昭和54(1979)年3月 附属図書館竣工 1,620m<sup>2</sup>  
 平成11(1999)年9月 コラボレーション施設竣工(増築・一部改修) 図書館部分 1,867m<sup>2</sup>  
 (附属図書館+マルチメディアセンター)

■ 利用 Hours

開館時間 ・月曜日～金曜日 9:00～20:00  
 ・土曜日 13:00～17:00  
 ・特別利用 大学に所属するものは24時間利用が可能(自動入退館システム)

休館日 ・日曜日、祝日、年末年始(12月28日～1月4日)

利用対象者数

	教職員	学生	その他	計
H25	2,611	1,111	101	3,823

サービス内容

資料の貸出・複写、電子ジャーナル・データベース等の利用講習・相談窓口、  
 他の図書館等の利用窓口(文献複写、資料貸借等)、蔵書検索、  
 オンラインサービス(資料の貸出状況確認、貸出更新、予約、文献複写申込み等)、  
 その他、資料・情報に関すること

■ マルチメディアセンター Multimedia Center

施設	部屋	PC台数	利用可能時間	備考
マルチメディア センター	1階演習室	82	9:00～19:00	Windows
	1階ブラウジング室	36	7:00～24:00	Windows 19:00以降は認証
	1階ホール	4	24時間	Windows
	2階ブラウジングコーナー	10	24時間	Windows
	2階ホール	4	24時間	Macintosh
	2階画像処理室	12	7:00～24:00	Win-8, Mac-4, 19:00以降は認証
	2階入出力室			大型プリンタなど
福利棟	1階	4		Windows
	2階	5		Windows
一般教養棟	3階マルチメディア教室	60		
看護学科棟	1階ホール	4		Windows
計		221		

※その他にカラープリンタ、スキャナなどを配置  
 入出力室、会議室、サイバーカンファレンスの利用は教職員のみ  
 無線LANのアクセスポイントを学内各所に設置

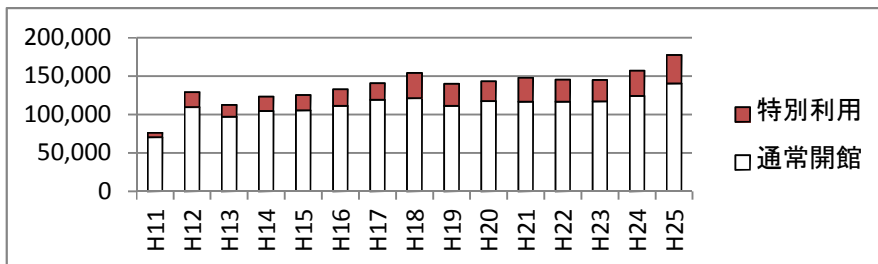
※灰色部分は基盤システム外

### 3. 利用 Library Services

#### 3-1. 入館者数 Gate Count

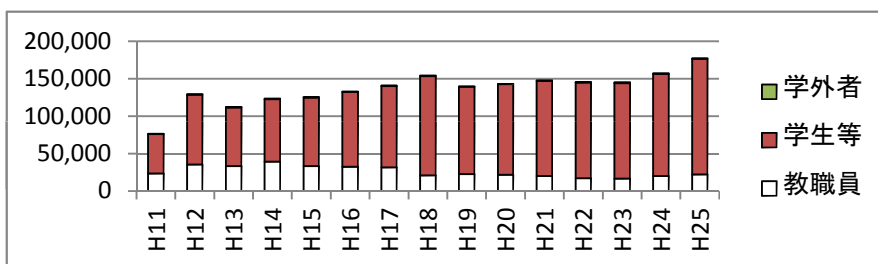
※入館者の2割は特別利用時間に入館しており、時間外もよく利用されている(3-1-a)。  
 ※入館者数は、学生等が増加し、教職員が減少傾向にある(3-1-b)が、詳しくみると学生等のうち大学院生・研究生、教職員のうち教員が減少傾向にある一方で、技術職員(看護師)は増加している(3-1-c)。

#### 3-1-a. 通常開館・特別利用別



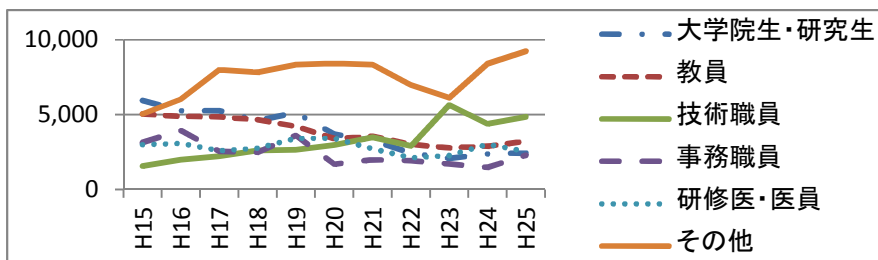
	H11	H14	H17	H20	H23	H25
通常開館	70,421	104,586	119,140	117,497	116,856	140,243
特別利用	5,686	18,622	21,682	25,531	28,048	36,885
計	76,107	123,208	140,822	143,028	144,904	177,128

#### 3-1-b. 年度別・身分別入館者数



	H11	H14	H17	H20	H23	H25
教職員	23,307	39,304	31,540	21,583	16,332	22,044
学生等	52,395	83,193	108,358	121,009	127,673	154,095
学外者	405	711	924	436	899	989
計	76,107	123,208	140,822	143,028	144,904	177,128

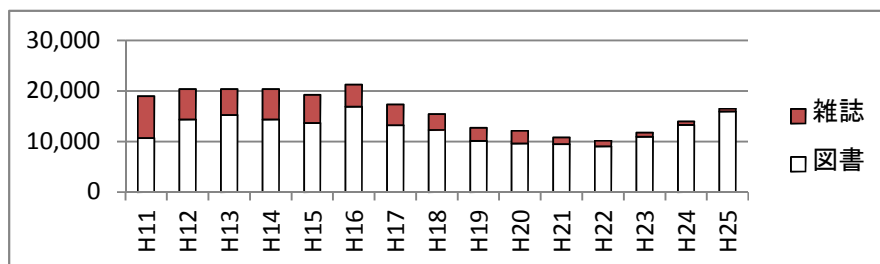
#### 3-1-c. 年度別・身分別入館者数統計(学部学生を除く)



	H15	H18	H21	H24	H25
大学院生・研究生	5,940	4,579	3,255	2,352	2,431
教員	5,029	4,658	3,527	2,867	3,206
技術職員	1,552	2,597	3,467	4,375	4,846
事務職員	3,122	2,469	1,977	1,473	2,280
研修医・医員	2,975	2,753	2,703	2,994	2,534
その他	5,022	7,801	8,319	8,397	9,231
計	23,640	24,857	23,248	22,458	24,528

### 3-2. 館外貸出冊数 Circulation

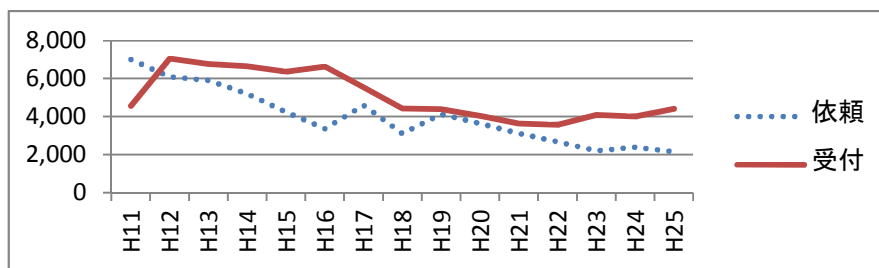
※雑誌(製本及び未製本)貸出が減少。電子ジャーナルが普及したためと考えられる。



	H11	H14	H17	H20	H23	H25
図書	10,637	14,355	13,194	9,575	10,918	15,904
雑誌	8,330	5,970	4,135	2,541	820	587
計	18,967	20,325	17,329	12,116	11,738	16,491

### 3-3. 相互利用(文献複写) Inter Library Loan

※電子ジャーナルの普及に伴い、減少傾向にある。



	H11	H14	H17	H20	H23	H25
依頼	6,997	5,195	4,592	3,626	2,202	2,151
受付	4,560	6,640	5,530	4,042	4,082	4,412
計	11,557	11,835	10,122	7,668	6,284	6,563

### 3-4. 利用ガイダンス Guidance

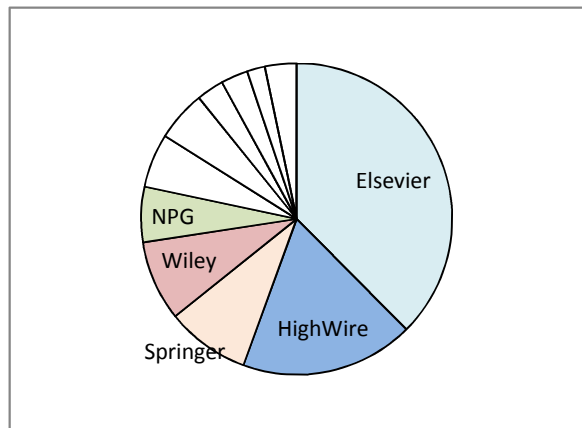
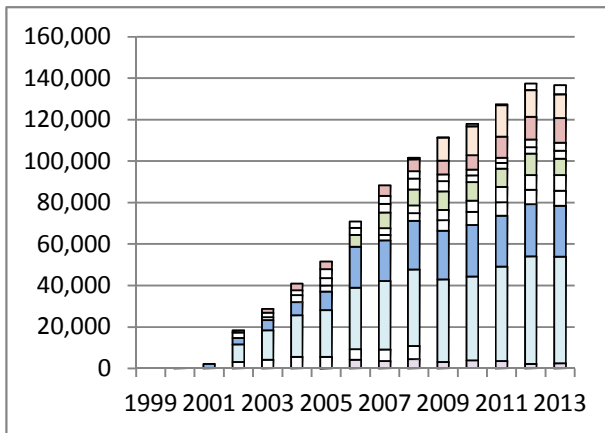
※電子ジャーナル、データベースを有効に活用するための利用ガイダンスが増加している。

	H11	H16	H21	H25
図書館利用オリエンテーション	1	3	2	3
文献検索法ガイダンス	4	6	46	56

H25	内 容	受講者
4/4	新入生オリエンテーション(医学科・看護学科第1学年, 3年次編入生)	170
4/26	情報科学(講義)(医学科・看護学科第1学年, 3年次編入生)	166
5/7	医学総合研究特論(講義)(医学専攻博士課程第1学年)	21
5/20	Procedures CONSULT利用講習会(外部講師)(全教職員・学生)	6
5/29	法医学講座出張講習会	5
6/3	看護研究方法論I(講義)(看護学専攻修士課程第1学年)	19
9/17	病院検査部文献検索講習会	20
10/1	新入生オリエンテーション(医学科第2学年後期編入生)	17
12/13	医学英語(医学科第3学年)	111
2/5-7	文献検索講習会(看護学科第3学年)3回に分けて実施	68
通年	糖尿病・腎臓・神経内科臨床実習文献検索講習会(医学科第5学年)	93
通年	ぶち講習会(全教職員・学生)	27
		723

3-5. 電子ジャーナル Electronic Journals Usage  
3-5-a. 海外電子ジャーナル

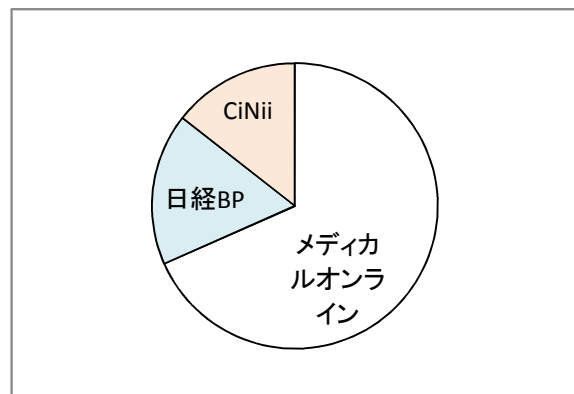
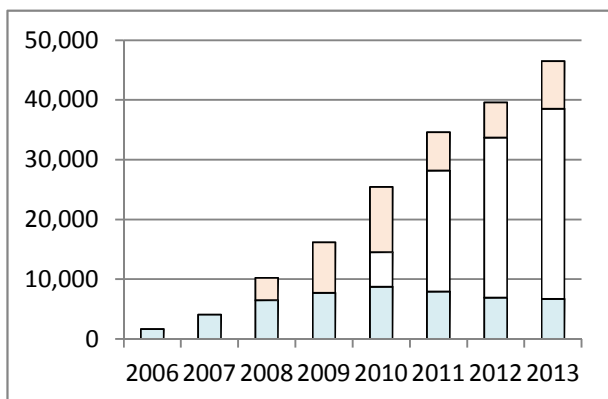
※利用件数は、PDFのダウンロード件数とHTMLによる全文表示件数を合算したものの。



	導入	2000	2004	2008	2012	2013	%(2013)
Elsevier	2002.4		19,980	36,977	51,802	51,309	37.6%
HighWire		126	6,430	23,477	25,166	24,576	18.0%
Springer	2003.4		3,374	5,732	11,036	11,872	8.7%
Wiley	2009.3			658	12,732	11,380	8.3%
NPG	2003.7			7,716	10,358	7,850	5.7%
NEJM	2003.7			3,754	6,982	7,655	5.6%
LWW	2007.2			3,648	7,004	7,189	5.3%
Oxford UP	2007.2		3,408	5,146	3,178	3,877	2.8%
ProQuest	2002.4		2,186	3,561	3,586	3,836	2.8%
ACS				4,549	2,241	2,543	1.9%
Blackwell	2002.4		5,623	6,234			0.0%
その他				154	3,318	4,494	3.3%
計		126	41,001	101,606	137,403	136,581	

※利用統計は、出版社が提供するシステムから取得。原則として1-12月。  
※HighWire は、学会誌等を提供するシステム

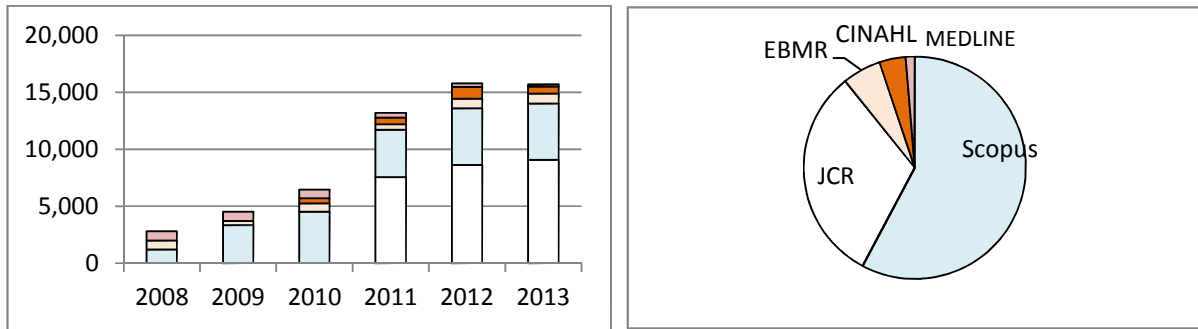
3-5-b. 国内電子ジャーナル



	導入	2006	2008	2010	2012	2013	%(2013)
メディカルオンライン	2010.1			5,761	26,800	31,798	68.4%
日経BP	2008.1		3,774	10,927	5,885	7,996	17.2%
CiNii	2006.4	1,684	6,478	8,737	6,910	6,713	14.4%
計		1,684	10,252	25,425	39,595	46,507	

### 3-6. データベース Database Usage (Search)

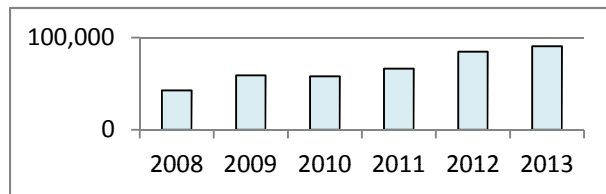
#### 3-6-a. 海外データベース



導入	2008	2010	2011	2012	2013	%(2013)
Scopus 2011.4			7,549	8,618	9,066	57.8%
JCR 2007.7	1,209	4,534	4,155	4,961	4,935	31.4%
EBMR	779	714	485	841	882	5.6%
CINAHL		467	584	1,056	600	3.8%
MEDLINE	815	751	429	306	209	1.3%
計	2,803	6,466	13,202	15,782	15,692	

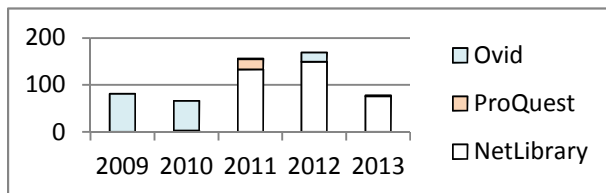
※検索回数。導入年月はWebシステムの導入。

#### 3-6-b. 国内データベース



	2008	2009	2010	2011	2012	2013
医中誌Web	42,618	59,105	58,053	66,130	84,752	90,584

### 3-7. 電子ブック Electronic Books Usage



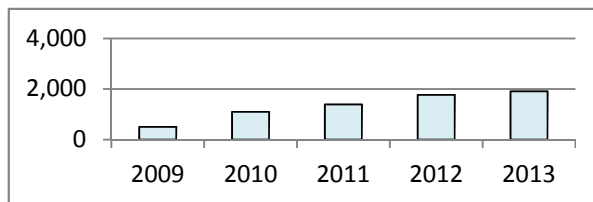
導入	2009	2010	2011	2012	2013
NetLibrary 2011.5			133	149	76
ProQuest		3	22		
Ovid	81	63	1	20	2
計	81	66	156	169	78

### 3-8. 動画データベース

			2012	2013
Procedures CONSULT 2012.6導入	手技コンサルト	ビデオ	663	1,126
		手技概要	519	761
		手技詳細	81	77
	医学生・研修医コンサルト	ビデオ	210	382
		手技概要	205	237
Nursing Skills 2012.9附属病院導入	手順		666	3,871
	映像		513	806



### 3-9. 文献管理ソフト EndNote Web (login)



導入	2009	2010	2011	2012	2013	
EndNote Web	2009.4	513	1,097	1,386	1,766	1,912

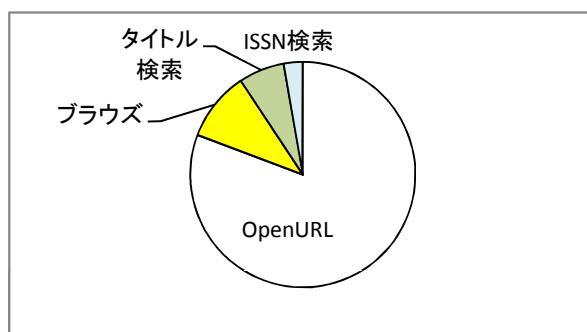
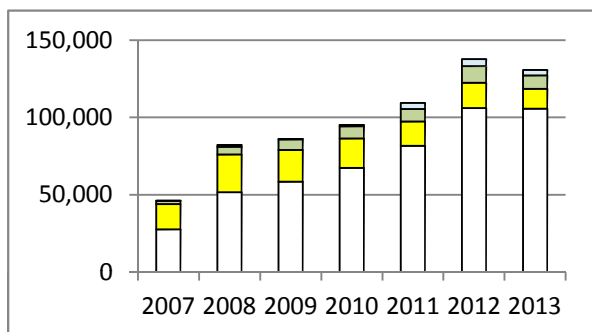
### 3-10. リンクリゾルバ(愛称:くるくるリンカー) Link Resolver Usage

※リンクリゾルバとは、データベースの検索結果に対して、電子ジャーナル本文へのリンク等を表示することで、文献入手の手間を省くものである。「OpenURL」がこの機能に該当する。

※リンクリゾルバの連携データベースは、次のとおり。

Scopus, PubMed, MEDLINE, EBMR, CINAHL, 医中誌Web, CiNii, JCR

#### 3-10-a. 検索方法



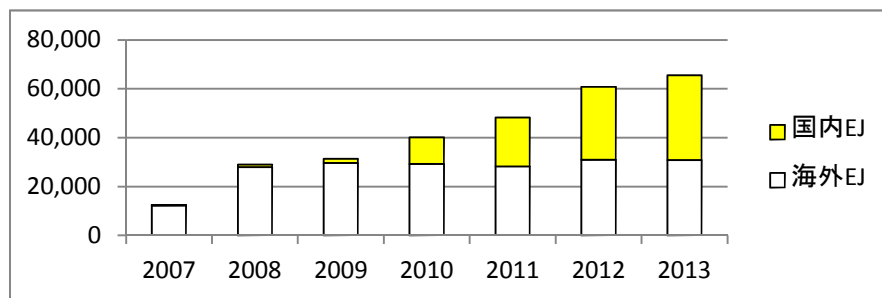
	2007	2009	2010	2011	2012	2013
OpenURL	27,620	58,418	67,302	81,674	106,018	105,515
ブラウズ	16,286	20,517	19,028	15,743	16,322	13,000
タイトル検索	1,992	6,835	7,940	8,080	10,738	8,551
ISSN検索	261	404	911	3,768	4,532	3,620
計	46,159	86,174	95,181	109,265	137,610	130,686

※「ブラウズ」 アルファベット順リスト、主題別リストから電子ジャーナル等へのリンクを表示

#### 3-10-b. アクセス元

	2012	2013	%(2013)
医中誌Web	63,472	59,227	56.9%
PubMed	26,443	29,585	28.4%
CiNii	5,529	4,617	4.4%
(Serials Solutions)	3,581	2,912	2.8%
Scopus	2,489	1,632	1.6%
Google	1,179	1,113	1.1%
その他	1,439	1,017	1.0%
計	104,132	100,103	

3-10-c. アクセス先



	2007	2009	2010	2011	2012	2013
Elsevier	3,384	7,755	6,996	6,140	6,562	6,170
ProQuest	1,684	3,315	2,856	3,306	3,837	4,455
HighWire	1,898	4,631	4,150	4,160	3,573	3,196
Springer	1,057	2,343	2,417	2,641	3,045	3,149
LWW	1,331	2,764	3,333	3,142	2,686	2,742
Wiley-Blackwell	872	3,498	3,931	3,612	3,134	2,698
NPG	336	1,108	967	780	1,049	996
DOAJ	466	798	614		101	822
Oxford	244	523	511	449	251	356
その他(海外)	993	2,946	3,522	4,001	6,726	6,180
メディカルオンライン			6,331	13,613	18,823	21,904
J-Stage	379	1,633	2,384	3,407	6,949	7,707
CiNii					1,275	3,377
DOAJJ		35	2,107	2,970	2,746	1,310
その他(国内)						459
小計	12,644	31,349	40,119	48,221	60,757	65,521
海外電子ジャーナル	12,265	29,681	29,297	28,231	30,964	30,764
国内電子ジャーナル	379	1,668	10,822	19,990	29,793	34,757

3-11. 蔵書検索システム、MyLibrary

現行システム(2012.3～)では利用統計が取得できない。

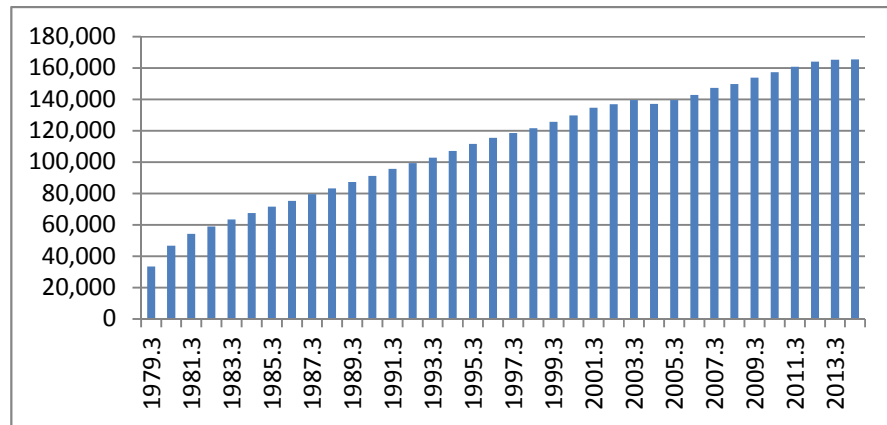
3-12. 機関リポジトリ「びわ庫」 Institutional Repository Usage

	2012	2013
滋賀医科大学雑誌	1,527	5,468
看護学ジャーナル	8,372	36,480
基礎学研究	458	1,574
医学博士要旨	3,757	24,218
看護修士要旨	2,392	7,314
研究報告	424	6,714
その他	2,456	6,933
計	19,386	88,701

※2-12月

## 4. 蔵書・情報資源 Information Resources

### 4-1. 蔵書冊数



	S53末	S63末	H10末	H20末	H25末
蔵書冊数	33,460	87,248	125,646	153,785	165,435

H25末	和	洋	計
図書	61,340	22,455	83,795
製本雑誌	24,664	56,976	81,640
計	86,004	79,431	165,435

H25末	和	洋
専門	63,029	72,817
一般	22,975	6,614
計	86,004	79,431

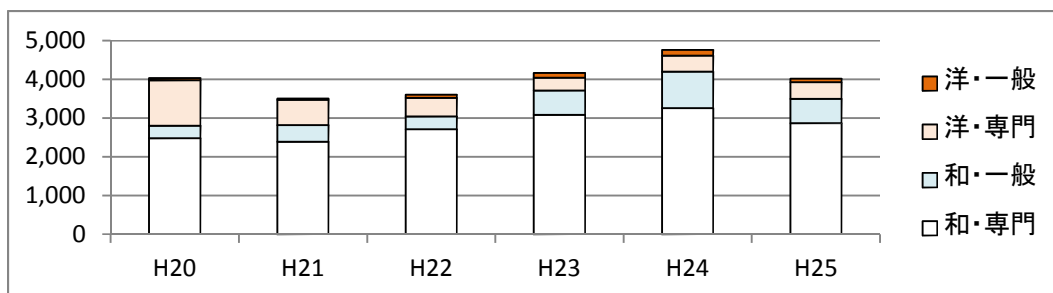
### 4-2. 雑誌種類数 Periodicals

H25末	和	洋	計
専門	928	1,331	2,259
一般	38	28	66
計	966	1,359	2,325

### 4-3. 視聴覚資料(附属図書館所蔵) Audio Visual Materials

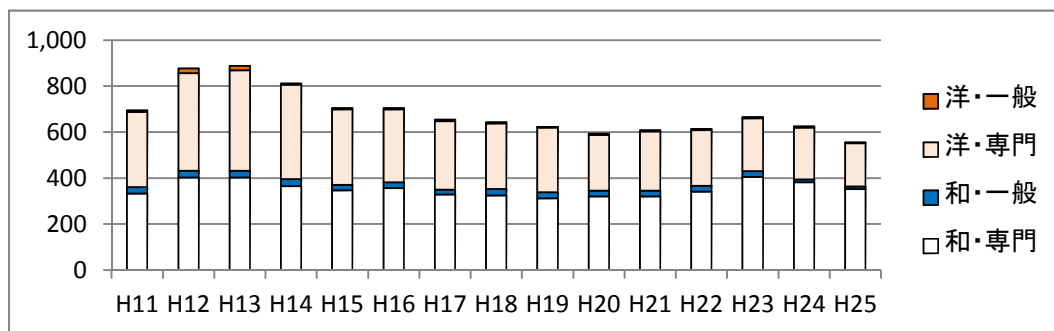
	ビデオ	DVD等	その他	計
H25末	58	177	6	241

### 4-4. 年間受入冊数 Acquisitions - Books



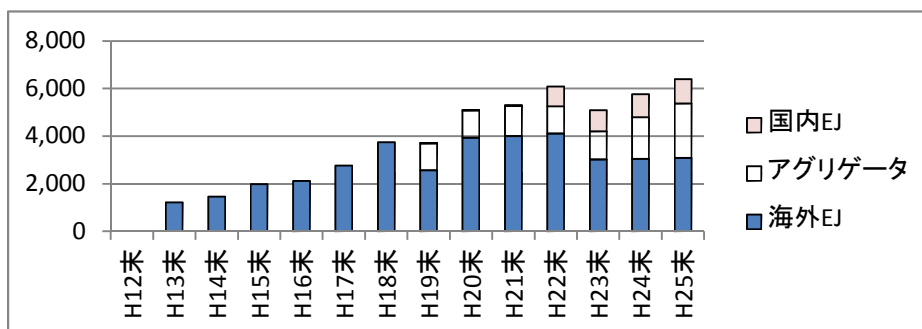
	H20	H21	H22	H23	H24	H25	平均(H20-25)
和・専門	2,480	2,388	2,712	3,078	3,256	2,870	2,797
和・一般	319	426	326	634	941	623	545
洋・専門	1,175	655	481	327	407	431	579
洋・一般	58	33	86	120	152	86	89
計	4,032	3,502	3,605	4,159	4,756	4,010	4,011
							3,342
							669

#### 4-5. 雑誌受入種類数 Acquisitions - Periodicals



	H11	H13	H16	H19	H22	H24	H25
和・専門	333	402	357	312	341	382	352
和・一般	28	29	24	26	25	12	11
洋・専門	327	438	318	281	243	226	188
洋・一般	6	19	6	5	5	5	4
計	694	888	705	624	614	625	555

#### 4-6. 電子ジャーナル Electronic Journals



	H12末	H15末	H18末	H21末	H24末	H25末	H26.4
海外EJ	0	1,974	3,737	3,993	3,049	3,079	2,150
アグリゲータ				1,270	1,744	2,287	2,078
国内EJ				43	962	1,031	1,031
計	0	1,974	3,737	5,306	5,755	6,397	5,259

※数字は各年度末(3月)

※アグリゲータとは、複数の出版社の電子ジャーナルを一括して提供するサービスだが、最新号は一定期間利用できない等の制限がある。

#### 主な電子ジャーナル・パッケージ

- ・American Chemical Society
- ・Elsevier life science subject collection (2014.4中止)
- ・LWW Fixed 50
- ・NPG
- ・Oxford University Press
- ・Science
- ・Springer
- ・ProQuest Health & Medical Complete
- ・メディカルオンライン
- ・日経BP
- ・CiNii 機関別定額制

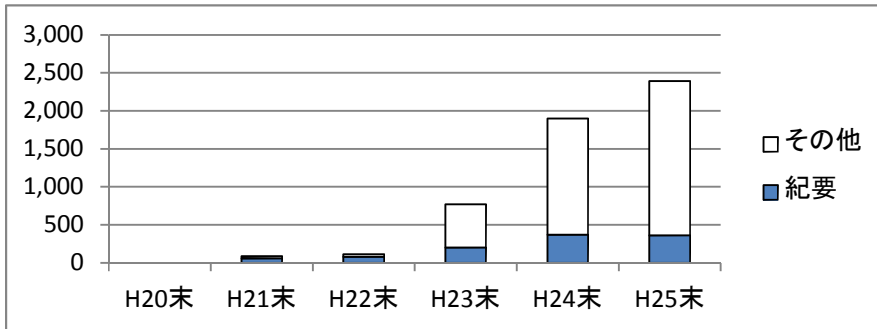
#### 4-7. データベース Databases

- ・CINAHL, EBMR, JCR, MEDLINE, Scopus, 医中誌Web, UpToDate

#### 4-8. 電子ブック Electronic Books

	H19末	H20末	H21末	H22末	H23末	H24末	H25末
洋	2	2	66	176	176	112	112
和	0	0	0	0	36	36	36
計	2	2	66	176	212	148	148

#### 4-9. 機関リポジトリ Institutional Repository



	H21末	H22末	H23末	H24末	H25末
紀要論文	56	80	200	367	361
その他	29	33	569	1,530	2,030
計	85	113	769	1,897	2,391

※2007.4.1試験公開、2008.4.1本公開

## 5. 文庫 Collections

**河村文庫** 昭和53年、旧彦根藩における医家であった河村家から寄贈。主に江戸時代の古文書・古書・医療器具等の医学史資料、492種1,800冊。

**守一堂文庫** 昭和54年、近江八幡市安倍家からの寄贈。和漢書の医学史資料。150種837冊。

※H16からH20にかけて文庫の一部を電子化し「近江医学郷土史料電子文庫」としてウェブサイトから公開  
[http://www.shiga-med.ac.jp/library/med\\_his/index.html](http://www.shiga-med.ac.jp/library/med_his/index.html)

		点数	画像数	摘要
河村文庫	図書	131	19,868	河村文庫画像データベース
		4	1,589	電子展示
	古文書	140	1,894	河村文庫画像データベース
守一堂文庫	図書	7	587	守一堂文庫画像データベース
		2	532	電子展示
計		284	24,470	

## 6. 沿革 History

昭和	49(1974)年	10月	滋賀医科大学開学(10/1 滋賀県守山市守山町仮校舎)。仮校舎の一室(137㎡)に附属図書館を設置。
			附属図書館委員会を設置(10/28)
	50(1975)年	4月	事務局に教務部図書課(図書係3名)を設置 滋賀医科大学附属図書館利用規程を制定 ※医学部医学科入学式
		9月	滋賀医科大学附属図書館規程を制定 滋賀医科大学附属図書館委員会規程を制定 滋賀医科大学附属図書館長選考基準を制定
		11月	第1回附属図書館委員会を開催(11/19)
	52(1977)年	4月	管理係を設置(2係7名)
	53(1978)年	4月	※附属病院設置(開院は10/1)
		7月	附属図書館の着工
		10月	日本医学図書館協会へ加盟
		10月	JOISによるオンライン文献検索サービス導入
		11月	オンライン文献検索サービス(JOIS-I)を開始 図書館報「Library News」を創刊
	54(1979)年	3月	附属図書館の竣工(1,680㎡)並びに開館記念式典(3/22)挙行
		4月	夜間開館を開始
		10月	Telex導入
	55(1980)年	4月	図書係を廃止し、整理係と運用係を設置(管理係、整理係、運用係の3係体制)(3係10名)
	56(1981)年	4月	近畿北部地区国立大学図書館機械化ネットワーク協議会の発足
		8月	守一堂文庫、河村文庫を収録した「滋賀医科大学古書目録」の刊行
	57(1982)年	1月	図書館報「Library News」を「さざなみ」に誌名変更
	62(1987)年	2月	業務電算化システム(富士通 LINK-C)の導入(閲覧・利用者サービス業務、受入・目録業務)
	63(1988)年	4月	館内OPACの開始
平成	3(1991)年	1月	スタンドアロンによるCD-ROM(MEDLINE等)サービスを開始
	4(1992)年	7月	ILLシステム(NACISIS-ILL)による相互貸借業務の開始
	5(1993)年	1月	身体障害者用トイレ設置
		2月	館内LANによるCD-ROM(MEDLINE)のサービスを開始
	6(1994)年	3月	附属図書館事務用電子計算機システムの更新(富士通 LINK-C、利用者用PCを2台から5台へ拡充)
		4月	入退館事務機械化システムの導入(入退館管理、入退室ゲート、ブックディテクション) ※医学部看護学科設置
		5月	自動入退館サービスの試行開始
		8月	マイクロフィッシュリーダー設置
	7(1995)年	3月	モニターテレビカメラの設置
		4月	学内LANによるCD-ROM(MEDLINE)のサービスを開始 24時間入退館サービス(教職員、大学院生まで)を開始
		7月	24時間入退館サービス(学部学生まで)を拡大
	8(1996)年	4月	管理係を総務係、整理係を情報管理係、運用係を情報サービス係に名称変更
		11月	「附属図書館要覧」発刊
		12月	滋賀医科大学研究業績集(1995)を発行 附属図書館ウェブサイトを公開
	9(1997)年	4月	マルチメディアセンター係を設置(4係)
	10(1998)年	3月	図書館システム更新(リコー LIMEDIO、クライアント・サーバ方式へ移行、業務用PC6台、利用者用12台) Web版OPACの提供開始
		4月	マルチメディアセンター係をマルチメディア係へ名称変更 CD-ROMサーバシステムの全面更新(MEDLINE・医学中央雑誌)。学内LANを介したCD-ROM版による医学情報(MEDLINE, 医学中央雑誌, Current Contents)を提供

11(1999)年	12月	コラボレーションセンター施設着工
	9月	コラボレーションセンター施設竣工(マルチメディアセンター一部 1,264㎡、附属図書館の増築192㎡)、一部改修。総面積3,133㎡
	12月	本学関連病院(本学学生の学外臨床実習協力病院)への24時間利用サービスの試行開始
12(2000)年	1月	本学附属病院入院患者へ閲覧利用サービスを開始(平日9時～17時)
	3月	EBMR整備
	4月	本学関連病院(本学学生の学外臨床実習協力病院)への24時間利用サービス開始
13(2001)年	3月	医学史関連西洋古典文献集成(マイクロフィッシュ)購入
	4月	EBMR CD-ROM版、CINAHL CD-ROM版 導入
	12月	電動式集密書架設置(8万冊収容可能)
14(2002)年	2月	電子ジャーナル(IDEAL)導入
	3月	図書自動貸出返却装置(ABC-II)によるサービス開始 教育・研究用並びに附属図書館電子計算機システムの更新(リコー LIMEDIO、業務用PC6台、利用者用10台) 閲覧室リニューアル(床カーペット、壁クロス、閲覧椅子更新)
	3月	入退館管理システム導入(車椅子等身体障害者対応)
15(2003)年	4月	玄関自動ドア化完成、入退館装置更新
	4月	総務係、情報管理係を廃止し、管理係を設置(3係) Webサービス開始(文献複写申込み・貸出状況確認) ※国立大学法人へ移行
16(2004)年	2月	附属図書館報「さざなみ」終刊
	3月	図書委員会を廃止
17(2005)年	3月	国試対策コーナー設置
	12月	コイン式コピー機導入(カラーコピーに対応)
	4月	※部長ポスト廃止(H17から担当理事制へ移行)
18(2006)年	9月	教育研究支援システムと図書館システムの更新(リコー LIMEDIO、業務用PC6台、利用者用9台) マイライブラリサービス開始 リンクリゾルバ導入(愛称:くるくるリンカー)
	3月	「湖国の医家:彦根藩医河村家旧蔵書展」(滋賀県立図書館 3/6-3/18) 機関リポジトリ「びわ庫」試験公開(H18年、国立情報学研究所次世代学術コンテンツ基盤共同構築事業。委託事業に応募し、採択。H19も継続。) 河村文庫画像データベース公開(153点・2万頁)H18文部科学省科学研究費補助金研究成果公開促進費(データベース)採択
	4月	VPNサービスによるEJ、DBの利用提供開始(MMC)
19(2007)年	4月	機関リポジトリ「びわ庫」一般公開
	10月	トイレ改修 「湖国の医史:先人たちの活躍を知る」(滋賀県立図書館 10/16-10/26)
	10月	「中川米造回顧著作展」(10/30-11/30)
20(2008)年	3月	2F集密書架の一部改修工事
	4月	管理係を廃止し、総務係、情報管理係を設置(4係)
	3月	電動式集密書架改修(H21-22の2年で2F集密書架全台更新)
21(2009)年	5月	電子ブック導入(111タイトル)
	2月	蔵書検索システムの愛称をCanZo(カンゾー)に決定
	3月	教育研究支援システムと図書館システムの更新(NTT Data九州 Nalis、リポジトリシステムを含む サーバ仮想化 業務用PC8台、利用者用8台)
22(2010)年	4月	ニュースレター「さざなみ」復刊
	6月	オンライン動画教材(Procedures CONSULT)導入
	10月	ブックバザール実施(第1回)
23(2011)年	3月	ウェブサイト英語版を公開
	4月	総務係を情報企画係に名称変更
	12月	館内でのペットボトル等の利用解禁(試行)
24(2012)年	3月	ウェブサイト英語版を公開
	4月	総務係を情報企画係に名称変更
	12月	館内でのペットボトル等の利用解禁(試行)
25(2013)年	3月	ウェブサイト英語版を公開
	4月	総務係を情報企画係に名称変更
	12月	館内でのペットボトル等の利用解禁(試行)

## 7. トピック Topics

### 7-1. 展示

H25.4.3-5.24	新入生歓迎企画:わたしがすすめるこの本2013
H25.4.22-6.7	国立女性教育会館(NWEC)所蔵図書展示 第3回
H25.6.10-7.19	レポート作成応援フェア:レポート・論文ハウツー
H25.7.19-9.13	国立女性教育会館(NWEC)所蔵図書展示 第4回
H25.7.24-9.6	世界に触れる世界に学ぶ:エリア・スタディーズフェア
H25.9.18-10.18	アジア疫学研究センター開所記念:疫学ワンダーランド!
H25.10.3-11.29	若鮎祭講演会企画展示 2013
H25.10.21-12.13	国立女性教育会館(NWEC)所蔵図書展示 第5回
H25.12.18-H26.1.17	オビ-1グランプリ!
H26.1.8-2.21	国立女性教育会館(NWEC)所蔵図書展示 第6回
H26.2.24-3.20	春のまんがまつり

### 7-2. WG等

H25.6.6	附属図書館備付外国雑誌検討WG(平成25年度第1回)
H25.9.25-10.2	滋賀医科大学雑誌編集委員会(平成25年度第1回)
H26.1.27	開学四十周年記念誌編集WG(第1回)
H26.2.4	附属図書館備付外国雑誌検討WG(平成25年度第2回)
H26.2.19	開学四十周年記念誌編集WG(第2回)
H26.3.7-3.17	開学四十周年記念誌編集WG(第3回)
H26.3.14	附属図書館中期構想検討WG(第1回)

### 7-3. その他

H25.4.1	総務係を情報企画係に名称変更
H25.6.5-随時	Library Book Bazaar mini(古くなった重複図書等を無償配布)
H25.6.17-7.31	新聞アンケート実施
H25.7.1-7.31	附属図書館備付外国雑誌講座推薦調査
H25.9.19	講演会「携帯情報端末で広がる図書館サービス」開催
H25.10.15-11.14	SciVerse Scopus利用者アンケート調査実施
H25.10.26	Library Book Bazaar 第2回(重複図書等を若鮎祭で無償配布)
H25.12.	館内でのペットボトル等の利用解禁(試行)
H26.2.24-3.14	電子ジャーナル予備調査
H26.3.24	「附属図書館概要」を発行
H25.4-H26.3	ニュースレター「さざなみ」を14号発行(ほぼ月刊)