



# SUMS

2013 PROFILE

SHIGA UNIVERSITY OF MEDICAL SCIENCE

滋賀医科大学  
大学概要

# 地域に支えられ、 世界に挑戦する大学



学長 ばんば ただお 馬場忠雄  
Tadao bamba

## 目次 CONTENTS

理念・使命 PHILOSOPHY・AIM	1
SUMSプロジェクト2010-2015 SOCIETY-BASED, UNIQUE, MINDFUL MEDICAL, STRATEGIC SERVICE PROJECT	3
平成25年度計画のアウトライン OUTLINE OF PLANS FOR THE YEAR 2013	5
沿革 HISTORY	7
役員等 MEMBERS OF THE BOARD	9
組織機構図 ORGANIZATION CHART	10
講座等 DEPARTMENTS	11
教職員 ACADEMIC AND ADMINISTRATIVE STAFF	13
特命教授等 SPECIAL MISSION PROFESSOR	17
学生数等 NUMBER OF STUDENTS	18
学年暦 ACADEMIC CALENDAR	23
国際交流 INTERNATIONAL EXCHANGE	24
附属図書館 UNIVERSITY LIBRARY	25
医学部附属病院 UNIVERSITY HOSPITAL	26
先進医療 ADVANCED MEDICAL TECHNOLOGY	29
平成24年度 病院診療実績 CLINICAL ACTIVITIES 2012	30
平成24年度 収入・支出 FINANCE 2012	33
大学マネジメントにおける特色ある取り組み UNIQUE ACTIVITIES IN UNIVERSITY MANAGEMENT	34
地域貢献 REGIONAL CONTRIBUTIONS	35
土地・建物 LAND AND BUILDINGS	37
名称・所在地 NAME AND ADDRESS	38

## 理念 PHILOSOPHY

滋賀医科大学は、地域の特徴を生かしつつ、特色ある医学・看護学の教育・研究により、信頼される医療人を育成すること、さらに、世界に情報を発信する研究者を養成することにより、人類の健康、医療、福祉の向上と発展に貢献する。

Shiga University of Medical Science strives to serve the health and social welfare of the community by cultivating trustworthy medical professionals with the best possible training, and by promoting advanced research in medicine and nursing.

## 使命 AIM

滋賀医科大学は、幅広い教養と医学及び看護学のそれぞれの領域に関する高い専門的知識及び技能を授けるとともに、確固たる倫理観を備え、有能にして旺盛な探求心を有する人材を育成することを目的とし、もって医学及び看護学の進歩、発展に寄与し、併せて社会の福祉に貢献することを使命とする。

(滋賀医科大学学則第1条より抜粋)

Shiga University of Medical Science is committed to providing both a broad cultural background and highly specialized knowledge and skills in medicine and nursing. We also aim to nurture research minded, competent medical personnel with a solid ethical sense so that after graduation they will be able to contribute to the advancement of medicine, nursing, and social welfare.

(The 1st article of the regulations of Shiga University of Medical Science)

# SUMSプロジェクト2010-2015

## 「次世代を担う人材育成と医療科学・技術の創出」

平成25年度は、法人化後第二期目となる中期目標・中期計画の4年目となります。

平成22年度からSUMSプロジェクト2010-2015「次世代を担う人材育成と医療科学・技術の創出」を開始し、今年度も引き続き大学の機能強化に向けて人材育成や人材活用をはかります。

### Society-based Education 地域基盤型教育・研修

#### 地域基盤型教育を推進し、医療福祉の分野で活躍する人材を育成する。

- ① 早期体験実習、患者宅訪問授業、模擬患者の会や里親との交流の充実、医学科定員増に対応した設備や学習環境の整備
- ② Science, Arts, Ethics を軸としたカリキュラム編成  
基本的知識と最新医学の知見、スキルズラボの活用  
医療水準Ⅱの確保と臨床実習の評価基準、継続的な倫理教育
- ③ 医師・看護師国家試験合格率、各々95%以上、98%以上の達成
- ④ 任期付教職員の導入による教育・研究・業務の活性化
- ⑤ 優秀教員の表彰、優秀学生の奨学金給付、学生支援の拡充
- ⑥ 魅力ある研修プログラムによる総合医、専門医、地域医療支援医師の育成
- ⑦ メディカルスタッフの教育プログラムの推進

- ・地域基盤型教育 (Society-based education) による人材育成を目指します。
- ・地域の人的資源の活用による教育、すなわち、早期体験実習、患者宅訪問、模擬患者の会や里親との交流を充実します。課題探求問題解決型学習を早期から導入し、少人数能動学習や自主研修につなげます。
- ・医学科カリキュラムの基本は変えないものの、少人数能動学習を有効に配置し、各系の授業時間を増やします。
- ・実技を向上するため、スキルズラボを整備し、Student Doctor 制 (学生が実習するのにふさわしい知識と技能を持っていることを保障する) の導入を目指します。
- ・複雑多様化する看護実践能力の強化を図り、到達目標を目指します。
- ・任期付教職員や表彰制度の導入による教育・研究の充実、学生支援の拡充を行います。
- ・独自の奨学金制度を創設、大学院では、外国人留学生数を1学年3人以上、計12人以上とする留学生支援を行います。
- ・若手教員、メディカル、職員を中心に海外留学の費用を一部支援します。



# SOCIETY-BASED EDUCATION, UNIQUE RESEARCH, MINDFUL MEDICAL SERVICE, AND STRATEGIC, ACTIVATED SERVICE

Unique Research

## 独創的研究

### 基礎医学と臨床医学との融合による新領域の研究を展開する。

- ① 重点研究と独創的各個研究の推進
- ② 研究グループの組織化による研究力の強化
- ③ 大学院学生数 100%確保、留学生の在学学生数の増加
- ④ 教職員海外研修や留学生等の支援による国際交流の促進
- ⑤ 産学連携の推進

- ・特色ある研究 (Unique Research) については、基礎と臨床医学の融合による新領域の研究展開を目指します。
- ・重点研究と独創的各個研究を積極的に支援します。
- ・重点研究には、サルを用いた医学研究、神経難病研究、磁気共鳴 (MR) 医学、生活習慣病医学に新しく総合がん治療研究の推進を加えます。
- ・研究の推進に当たっては、海外からの研究留学生の受け入れや若手研究者の海外研修を支援します。国際交流の促進にも寄与します。
- ・大学のシーズを社会のニーズに変えてゆく産学連携を推進します。

Mindful Medical Service

## 充実した医療

### 先進医療と高度医療を推進し、地域医療に貢献する。

- ① 先進医療と高度医療の推進
- ② オーダーメイド医療の開発
- ③ 再生医療への取組
- ④ 低侵襲医療
- ⑤ 地域における不可欠な医療分野の強化

- ・大学附属病院は、心あたたまる医療の提供 (Mindful Medical Service) を目指します。
- ・基礎的研究成果に基づく先進医療や高度な技術による質の高い医療の提供を推進します。
- ・オーダーメイドのがん治療や生活習慣病の予防と治療を追求します。
- ・各診療科の特徴ある取り組みを促進します。
- ・医師の育成や高度の医療提供にとどまることなく、看護師、助産師などメディカルの育成と地域との交流も積極的に取り組みます。

Strategic, activated Service

## 戦略的組織活性化

### 組織の活性化で大学の機能を向上する。

- ① 教職員のキャリアアップ支援体制
- ② 業務の省力化、効率化にむけたボトムアップ体制の強化
- ③ 積極的な情報公開
- ④ 男女共同参画社会の実現に向けた具体的取組
- ⑤ エコプロジェクトの推進
- ⑥ 収支バランスの改善によるソフト面の強化

- ・戦略的組織活性化 (Strategic Activated Service) を柱として、組織の活性化で大学の機能の向上を目指します。
- ・業務の選別と効率化・IT化を進めます。
- ・ボトムアップ体制の強化、教職員のキャリアアップ支援などを進めます。
- ・企画力の強化を行い、法人化に合った業務運営を行います。
- ・積極的な情報公開とエコプロジェクトの推進などにより地域と連携した大学の運営を目指します。

# ● 平成25年度計画のアウトライン

## 教育 Educational Activities

### 学部教育

- **地域「里親」学生支援事業の推進**  
NPO 法人「滋賀医療人育成協力機構」と連携し、県下の医療機関訪問と研修会を実施します。
- **基礎研究医養成**  
「産学協働支援による学生主体の研究医養成」事業で、希望者を入門コースと登録コースに分け、特別授業を配当します。
- **臨床実習の充実**  
スキルズラボ棟を新設し、医学科・看護学科学生の臨床技能の向上を図ります。



### 大学院教育

- **博士課程専攻系の改組**  
現行の5専攻を、先端医学研究者、高度医療人と学際的医療人の3コースからなる一つの「医学専攻」へ改組します。
- **がんプロフェッショナル養成基盤推進プラン**  
がん診断・治療法開発、外科医療開発・応用、薬物療法、放射線治療等に携わる専門医を育成します。
- **高度専門職コース「看護管理実践」**  
修士課程で「看護管理実践」の高度専門職を育成します。

### メディカルスタッフ等への教育

- **メディカルミュージアムの機能を充実し、メディカルスタッフや市民の医学教育に貢献します。**

## 研究 Research Activities

### 重点研究プロジェクトの推進

- **サルを用いた医学研究**
  - ・アルツハイマー病モデルサルの作成に取り組みます。
  - ・MHC ホモサル体細胞からiPS細胞を樹立し、分化誘導と移植実験を行います。
  - ・種々のインフルエンザウイルスに有効なワクチン及び治療薬の開発・検定を行います。
- **神経難病研究**
  - ・モデルマウスを用いてアルツハイマー病の診断・治療法の開発を行います。また、ヒトで鼻汁中のアミロイドβ同定による診断法の開発を行います。
  - ・ALSモデル動物で原因物質抗体投与とウイルスベクターによる治療実験を行います。
- **生活習慣病医学**  
アジア疫学研究センターを設置し、生活習慣病の国際共同研究を推進します。また、滋賀脳卒中データセンターの事業を推進します。
- **がん医療推進研究**  
肺がんを対象としたペプチドワクチン療法の医師主導臨床試験を推進します。また、乳がんと生殖器がんの予後因子を探ります。
- **MR医学と生体分子イメージング**  
薬剤のがんへの集積を蛍光標識で調べます。また、蛍光ナノ粒子の表面修飾法を開発し、蛍光プローブに応用します。
- **MR画像誘導下内視鏡治療システムの開発研究**  
三次元リアルタイムMR画像誘導下内視鏡治療システムとマイクロ波手術機器の開発に取り組みます。



Clinical Activities  
**診療**

**質の高い医療人の育成**

- **臨床研修支援体制の充実**  
医師臨床教育センター機能を強化するため、教育専任の内科・外科スタッフを5名採用し、魅力あるプログラムと充実した教育により研修医の獲得を図ります。
- **高度専門医療人の育成**  
「滋賀県医師キャリアサポートセンター」の活動を強化し、特徴的な医師養成プログラムにより、将来の地域医療を担う総合診療医や専門医を育成するとともに、女性医師の臨床現場復帰支援を行います。
- **メディカルスタッフの専門資格取得と院外研修生の受け入れの推進**  
専門資格等を指標とした評価制度の導入等により、専門資格取得を推進します。

**質の高い医療の提供**

- **高度がん治療の推進**
  - ・滋賀県がん診療高度中核拠点病院として、daVinci手術、がん免疫療法、密封小線源放射線治療等、特徴あるがん治療の高度化を推進します。
  - ・「がんサロンゆらり」、「がんサロナーボード」の運営を推進します。
- **高度専門的心臓血管病診療の推進**
  - ・冠動脈疾患のインターベンション治療及び重症不整脈の最先端医療を推進します。
  - ・高度専門心臓血管手術（心拍動下冠動脈手術）や大動脈ステント術等を推進します。
- **先進医療、医師主導治験等を推進**  
臨床研究開発センター機能を強化します。
- **「痛みの緩和」医療を推進**  
術後の痛み、がん性疼痛等の緩和ケアの強化を図ります。



**地域医療支援将来構想の策定**

- 東近江医療圏において、特色ある地域医療再生モデル事業を推進し、地域医療の活性化と総合診療医養成の拠点化を図ります。
- 患者支援センター機能を充実し、多様な地域医療連携を推進します。
- 東近江2次医療圏がん診療連携拠点病院として、がん医療連携の均てん化を推進します。
- 滋賀県総合周産期母子医療センターの承認機関として、周産期医療を強化します。
- ヘリポートを新設し、救急・災害医療の体制強化を図ります。

**業務運営の改善及び効率化**

- コンプライアンス体制の構築のため、既存の各種委員会の活動をリードするコンプライアンス委員会を設置し、体制を強化するとともに、より実例に沿った研修会を実施します。
- 外部コンサルタントと共同で点検した業務改善テーマについて、費用対効果を再検討するとともに、ロードマップを作成し、順次実施します。
- スペシャリストコース人材の拡大及びその効果の検証を行うとともに、キャリア形成を更に明確にするため、同コースに適用する基本給表を作成します。
- 大学評価指標の達成状況を定期的に確認し、分析・評価・改善を実施するとともに、ホームページを通じ、情報の共有化を図ります。

**収益力向上戦略の策定と実施**

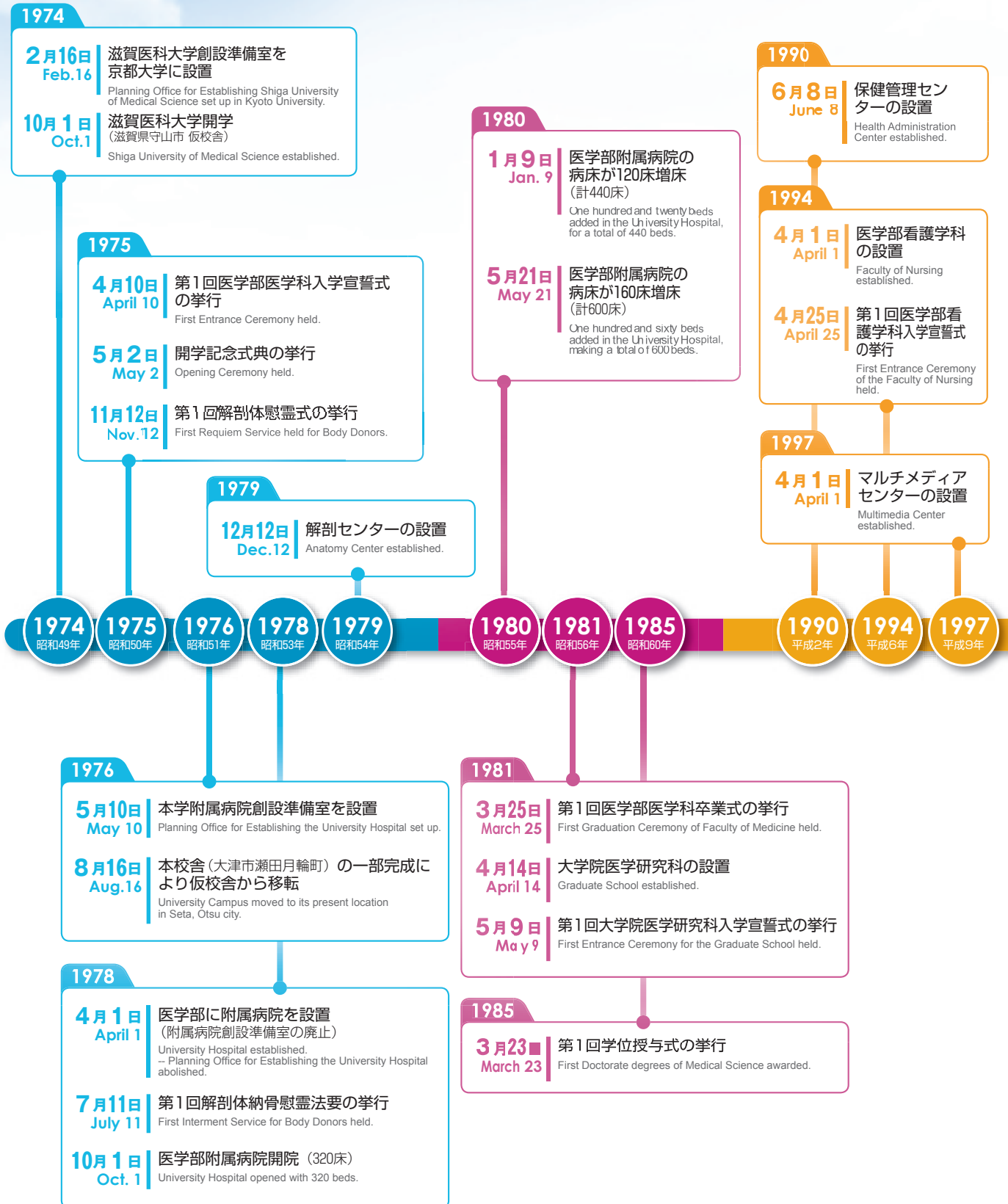
- 病院経営指標に関する17項目の目標値を設定し、達成に向けて取り組むことにより、病院収支の改善を目指します。
- 診療科毎の経営分析を新しい視点で行い、診療の効率化、収支バランスの適正化を図ります。

**コスト効率化戦略の策定と実施**

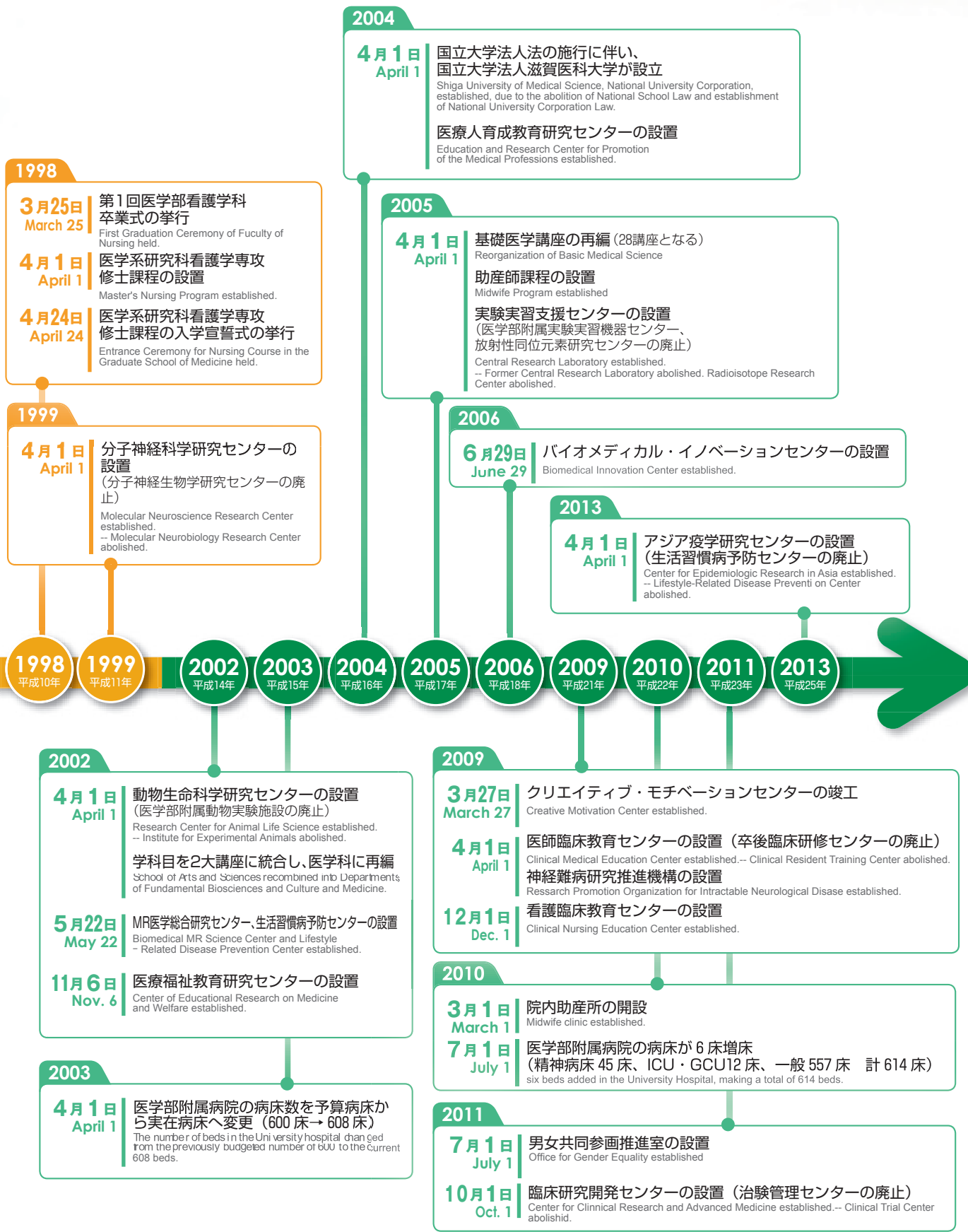
- 教職員等からコスト削減に関する施策を募り、10件以上のテーマを設定し、コスト構造改革を実行します。

Management  
**経営・管理**

# 沿 革







# 役員等

## MEMBERS OF THE BOARD

### 役員 Member of the Board

平成25年5月1日現在 (As of May 1, 2013)

学長 President	理事 Director	監事 Inspector
馬場 忠雄 Tadao Bamba	教育等担当 (副学長兼務) Academic Affairs, Vice President 服部 隆則 Takanori Hattori	荒木 寿一 Toshikazu Araki
	医療等担当 (副学長及び病院長兼務) Medical Affairs, Vice President and Hospital Director 柏木 厚典 Atsunori Kashiwagi	非常勤 Adjunct 梅山 克啓 Katsuhiro Umeyama
	経営等担当 Fiscal Affairs 高尾 孝信 Takanobu Takao	
	総務等担当 General Affairs 谷川 成美 Shigemi Tanigawa	

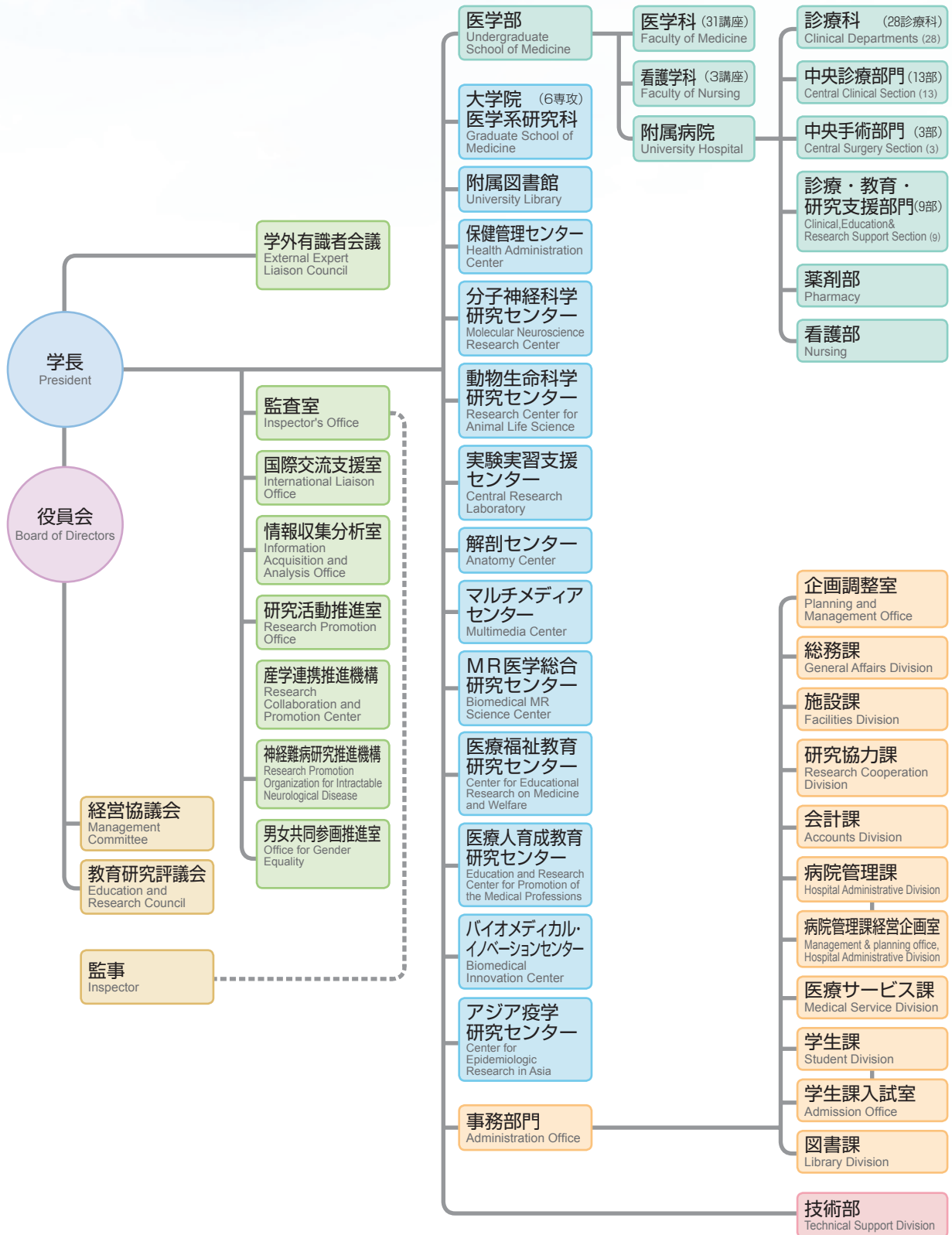
経営協議会 Management Committee		
学長 President	馬場 忠雄 Tadao Bamba	淡海環境保全財団 理事長 力石 伸夫 Nobuo Chikaraishi
理事 Director	服部 隆則 Takanori Hattori	京都産業大学・ 名誉教授 新田 政則 Masanori Nitta
	柏木 厚典 Atsunori Kashiwagi	同窓会会長・ 公立甲賀病院 医療局長 渡邊 一良 Kazuyoshi Watanabe
	高尾 孝信 Takanobu Takao	
	谷川 成美 Shigemi Tanigawa	
元滋賀県出納長	池口 博信 Hironobu Ikeguchi	
サンライズ出版(株) 代表取締役	岩根 順子 Junko Iwane	
前長浜バイオ大学・ 学長	下西 康嗣 Yasutsugu Shimonishi	

教育研究評議会 Education and Research Council		
学長 President	馬場 忠雄 Tadao Bamba	医学部教授 Professors, Undergraduate School of Medicine 木村 隆英 Takahide Kimura
理事 Director	服部 隆則 Takanori Hattori	松浦 博 Hirosi Matsuura
	柏木 厚典 Atsunori Kashiwagi	山田 尚登 Naoto Yamada
	高尾 孝信 Takanobu Takao	村田 喜代史 Kiyoshi Murata
	谷川 成美 Shigemi Tanigawa	瀧川 薫 Kaoru Takigawa
附属図書館長 Curator, University Library	松末 吉隆 Yoshitaka Matusue	総務課長 Head of General Affairs Division 植田 久和 Hisakazu Ueda
医学科長 Chief, Faculty of Medicine	岡村 富夫 Tomio Okamura	学生課長 Head of Student Division 吉田 泰彦 Yasuhiko Yoshida
看護学科長 Chief, Faculty of Nursing	桑田 弘美 Hiromi Kuwata	

学外有識者会議 External Expert Liaison Council			(五十音順)
(社)滋賀県看護協会会長	石橋 美年子 Mineko Ishibashi	滋賀医科大学 同窓会副会長・ 労働衛生コンサルタント	金子 均 Hitoshi Kaneko
前先端医療振興財団 理事長	井村 裕夫 Hiroo Imura	大津市長	越 直美 Naomi Koshi
(社)滋賀県医師会会長	笠原 吉孝 Yoshitaka Kasahara	オブテックス(株) 代表取締役社長	小林 徹 Toru Kobayashi
滋賀県知事	嘉田 由紀子 Yukiko Kada	前滋賀県立大学学長	曾我 直弘 Naohiro Soga
			前びわ湖放送株式会社 代表取締役社長 西村 隆 Takashi Nishimura
			草津市長 橋川 渉 Wataru Hashikawa
			NPO法人 菜の花プロジェクト ネットワーク代表 藤井 絢子 Ayako Fujii

# 組織機構図

## ORGANIZATION CHART



# ● 講座等

## Undergraduate School of Medicine 医学部



平成25年5月1日現在 (As of May 1, 2013)

### 医学科 Faculty of Medicine

31講座

#### 1 基礎医学講座 Basic Medical Science

8講座

- 生命科学講座  
Fundamental Biosciences
- 生化学・分子生物学講座  
Biochemistry and Molecular Biology
- 医療文化学講座  
Culture and Medicine
- 病理学講座  
Pathology
- 解剖学講座  
Anatomy
- 薬理学講座  
Pharmacology
- 生理学講座  
Physiology
- 社会医学講座  
Social Medicine

#### 2 臨床医学講座 Clinical Medicine

18講座

- 内科学講座  
Internal Medicine
- 泌尿器科学講座  
Urology
- 小児科学講座  
Pediatrics
- 眼科学講座  
Ophthalmology
- 精神医学講座  
Psychiatry
- 麻酔学講座  
Anesthesiology
- 皮膚科学講座  
Dermatology
- 放射線医学講座  
Radiology
- 外科学講座  
Surgery
- 歯科口腔外科学講座  
Oral and Maxillofacial Surgery
- 整形外科学講座  
Orthopaedic Surgery
- 臨床検査医学講座  
Clinical Laboratory Medicine
- 脳神経外科学講座  
Neurosurgery
- 救急集中治療医学講座  
Emergency and Intensive Care
- 耳鼻咽喉科学講座  
Otorhinolaryngology-Head and Neck Surgery
- 家庭医療学講座  
Family Medicine
- 産科学婦人科学講座  
Obstetrics and Gynecology
- 臨床腫瘍学講座  
Medical Oncology

#### 3 寄附講座 Departments by Endowment

5講座

- 睡眠学講座  
Sleep Medicine
- 総合外科学講座  
Comprehensive Surgery
- 地域周産期医療学講座  
Community Perinatal Medicine
- 地域精神医療学講座  
Community Psychiatric Medicine
- 総合内科学講座  
Comprehensive Internal Medicine

### 看護学科 Faculty of Nursing

3講座

- 基礎看護学講座  
Fundamental Nursing
- 公衆衛生看護学講座  
Public Health Nursing
- 臨床看護学講座  
Clinical Nursing

● は大講座を示す

Graduate School of Medicine  
大学院 医学系研究科

平成25年5月1日現在 (As of May 1, 2013)

博士課程 Doctoral Program

5専攻  
23部門 4コース

1 生体情報解析系専攻 Biological Information Science

無侵襲医学部門  
Minimally Invasive Medicine

細胞情報制御部門  
Cell Information

高度専門医養成部門  
Advanced Medical Specialist Training

分子動態解析部門  
Bio-Molecular Dynamics

多次元画像解析部門  
Multi-Dimensional Image Analysis

2 高次調節系専攻 Integrated Medical Science

高次神経調節部門  
Neurological Regulation

神経病態解析部門  
Pathological Neuroscience

高度専門医養成部門  
Advanced Medical Specialist Training

感染応答・免疫調節部門  
Infectious Diseases and Immunological Regulation

内分泌調節部門  
Endocrinological Regulation

3 再生・腫瘍解析系専攻 Regeneration and Tumor Science

分子発生・生殖・再生学部門  
Reproduction, Development and Regeneration

幹細胞学部門  
stem Cell

腫瘍形態情報学部門  
Tumor-Morphology Informatics

高度専門医養成部門  
Advanced Medical Specialist Training

ゲノム腫瘍学部門  
Genome Oncology

分子遺伝学部門  
Molecular Genetics

がん専門医療人養成コース  
Oncology Specialist Training Course

4 臓器制御系専攻 Translational Research Science

器官病態制御部門  
Disease and Organ Regulation

遺伝子治療部門  
Genetic Regulation Therapy

高度専門医養成部門  
Advanced Medical Specialist Training

人工の制御部門  
Artificial Organs and Bioengineering

疼痛制御部門  
Advanced Pain Regulation

5 環境応答因子解析系専攻 Science of Lifestyle-Related Diseases

生活習慣病・老年病疫学部門  
Lifestyle-Related Disease Epidemiology

血管機能制御学部門  
Vascular Functional Regulation

分子栄養・代謝制御学部門  
Molecular Nutrition and Metabolic Regulation

高度専門医養成部門  
Advanced Medical Specialist Training

労働関連疾患部門  
Work-Related Diseases

遺伝子多型解析学部門  
Analytical Medical Genetics

修士課程 Master Program

1専攻

1 看護学専攻 Nursing

3領域

基礎看護学研究領域  
Fundamental Nursing

家族・地域看護学研究領域  
Family&Community Health Nursing

臨床看護学研究領域  
Clinical Nursing

# 教 職 員

## 職員数 Number of Staff Members

平成25年5月1日現在 (As of May 1, 2013)

区分 Classification	役員 Members of the Board		教 員 Academic Staff												事務職員 Administrative Staff		技術職員 Technicians and Nurses		合計 Grand Total		
	男 Mele	女 Female	教授 Professors		准教授 Associate Professors		講師* Associate Professors		助教 Assistant Professors		助手 Research Associates		計 Total		男 Mele	女 Female	男 Mele	女 Female	男 Mele	女 Female	
			Mele	Female	Mele	Female	Mele	Female	Mele	Female	Mele	Female	Mele	Female							
現 員 Present Number	6 (1)		49 (1)	9	40 (1)	8	39 (1)	9	162	37 (2)	2 (1)	9	292 (4)	72 (2)	70	58	143	628	511 (5)	758 (2)	
	6(1)		58(1)		48(1)		48(1)		199(2)		11(1)		364(6)		128		771		1269(7)		
現 員 の 内 訳	学 長 President	1											1						1		
	理 事 Directors	4											4						4		
	監 事 Inspectors	1 (1)											1 (1)						1 (1)		
	男女共同参画推進室 Office for Gender Equality				1									1						1	
	大学院医学系研究科 Graduate School of Medicine			1									1						1		
	医学部 Undergraduate School of Medicine			41	8	28 (1)	7	8 (1)	6	72	18	1 (1)	8	150 (3)	47			6	4	156 (3)	51
	附属病院 University Hospital			4		7	1	31	2	83	18			125	21			111	620	236	641
	保健管理センター Health Administration Center								1						1				1		2
	分子神経科学研究センター Molecular Neuroscience Research Center			1 (1)		2				3	1 (2)			6 (1)	1 (2)					6 (1)	1 (2)
	動物生命科学研究所 Research Center for Animal Life Science					1							1	1	1			5		6	1
	実験実習支援センター Central Research Laboratory					1							1	2				5	1	7	1
	マルチメディアセンター Multimedia Center									1				1						1	
	MR 医学総合研究センター Biomedical MR Science Center			1		1								2						2	
	医療人育成教育研究センター Education and Research Center for Promotion of the Medical Professions									2				2						2	
アジア疫学研究センター Center for Epidemiologic Research in Asia			1						1				2						2		
事務部門 Administration Office															70	58	16	2	86	60	

(注) ( ) 内の数字は、外数で非常勤を示す。( ) = number of part-time, excluded from the above number.

※講師に外国人教師含まず。

# ACADEMIC AND ADMINISTRATIVE STAFF

## センター長等

Center Director

平成25年5月1日現在 (As of May 1, 2013)

### 学長補佐 (産学連携担当)

Adviser to the President (Industrial Relations)

(兼) 谷 徹  
Tohru Tani

### 学長補佐 (法人評価担当)

Adviser to the President (Corporation Evaluation)

(非常勤) 村山 典久  
Norihisa Murayama

### 学長補佐 (女性研究者支援担当)

Adviser to the President (Support for Female Researchers)

(兼) 尾松 万里子  
Mariko Omatsu-Kanbe

### 附属図書館

University Library

館長(兼) 松末 吉隆  
Curator Yoshitaka Matsusue

### 保健管理センター

Health Administration Center

所長(兼) 藤山 佳秀  
Director Yoshihide Fujiyama

### 分子神経科学研究センター

Molecular Neuroscience Research Center

センター長(兼) 遠山 育夫  
Director Ikuo Tohyama

### 動物生命科学研究所

Research Center for Animal Life Science

センター長(兼) 服部 隆則  
Director Takanori Hattori

### 実験実習支援センター

Center Research Laboratory

センター長(兼) 後藤 敏  
Director Bin Gotoh

### 解剖センター

Anatomy Center

センター長(兼) 杉原 洋行  
Director Hiroyuki Sugihara

### マルチメディアセンター

Multimedia Center

センター長(兼) 松末 吉隆  
Director Yoshitaka Matsusue

### MR医学総合研究センター

Biomedical MR Science Center

センター長(兼) 犬伏 俊郎  
Director Toshiro Inubushi

### 医療福祉教育研究センター

Center for Educational Research on Medical and Welfare

センター長(兼) 三ッ浪 健一  
Director Kenichi Mitsunami

### 医療人育成教育研究センター

Education and Research Center for Promotion of the Medical Professions

センター長(兼) 服部 隆則  
Director Takanori Hattori

### バイオメディカル・イノベーションセンター

Biomedical Innovation Center

センター長(兼) 谷 徹  
Director Tohru Tani

### アジア疫学研究センター

Center for Epidemiologic Research in Asia

センター長(兼) 三浦 克之  
Director Katsuyuki Miura

## 医学部

Undergraduate School of Medicine

平成25年5月1日現在 (As of May 1, 2013)

### 医学科

Faculty of Medicine

学科長(兼) 岡村 富夫  
Chief Tomio Okamura

### 基礎医学講座

Basic Medical Science

教授 木村 隆英  
Professor Takahide Kimura

教授 平田 多佳子  
Professor Takako Hirata

### 生命科学講座

Fundamental Bioscience

教授 小森 優  
Professor Masaru Komori

教授 目良 裕  
Professor Yutaka Mera  
(9月1日就任予定)

教授 室寺 義仁  
Professor Yoshihito Muroji

### 医療文化学講座

Culture and Medicine

教授 平 英美  
Professor Hidemi Taira

教授 相浦 玲子  
Professor Reiko Aiura

### 解剖学講座

Anatomy

教授 宇田川 潤  
Professor Jun Udagawa

教授 工藤 基  
Professor Motoi Kudo

教授 等 誠司  
Professor Seiji Hitoshi

### 生理学講座

Physiology

教授 松浦 博  
Professor Hiroshi Matsusue

### 生化学・

分子生物学講座

Biochemistry and  
Molecular Biology

教授 扇田 久和  
Professor Hisakazu Ogita

教授 縣 保年  
Professor Yasutoshi Agata  
(7月1日就任予定)

教授 杉原 洋行  
Professor Hiroyuki Sugihara

### 病理学講座

Pathology

教授 小笠原 一誠  
Professor Kazumasa Ogasawara

教授 後藤 敏  
Professor Bin Gotoh

### 薬理学講座

Pharmacology

教授 岡村 富夫  
Professor Tomio Okamura

教授 三浦 克之  
Professor Katsuyuki Miura

教授 西 克治  
Professor Katsuji Nishi

### 社会医学講座

Social Medicine

### 臨床医学講座

Clinical Medicine

教授 堀江 稔  
Professor Minoru Horie

教授 藤山 佳秀  
Professor Yoshihide Fujiyama

教授 前川 聡  
Professor Hiroshi Maegawa

### 内科学講座

Internal Medicine

### 小児科学講座

Pediatrics

教授 竹内 義博  
Professor Yoshihiro Takeuchi

### 精神医学講座

Psychiatry

教授 山田 尚登  
Professor Naoto Yamada

### 皮膚科学講座

Dermatology

教授 田中 俊宏  
Professor Toshihiro Tanaka

教授 谷 徹  
Professor Tohru Tani

### 外科学講座

Surgery

教授 浅井 徹  
Professor Tohru Asai

### 整形外科講座

Orthopaedic Surgery

教授 松末 吉隆  
Professor Yoshitaka Matsusue

### 脳神経外科講座

Neurosurgery

教授 野崎 和彦  
Professor Kazuhiko Nozaki

### 耳鼻咽喉科学講座

Otorhinolaryngology-Head and Neck Surgery

教授 清水 猛史  
Professor Takeshi Shimizu

### 産科学婦人科学講座

Obstetrics and Gynecology

教授 村上 節  
Professor Takashi Murakami

### 泌尿器科学講座

Urology

教授 河内 明宏  
Professor Akihiro Kawauchi  
(8月1日就任予定)

### 眼科学講座

Ophthalmology

教授 大路 正人  
Professor Masahito Ohji

### 麻酔学講座

Anesthesiology

教授 野坂 修一  
Professor Shuichi Nosaka

### 放射線医学講座

Radiology

教授 村田 喜代史  
Professor Kiyoshi Murata

### 歯科口腔外科講座

Oral and Maxillofacial Surgery

教授 山本 学  
Professor Gaku Yamamoto

### 臨床検査医学講座

Clinical Laboratory Medicine

教授 岡部 英俊  
Professor Hidetoshi Okabe

### 救急集中治療医学講座

Emergency and Intensive Care

教授 江口 豊  
Professor Yutaka Eguchi

### 家庭医学講座

Family Medicine

教授 三ッ浪 健一  
Professor Kenichi Mitsunami

### 臨床腫瘍学講座

Medical Oncology

教授 醍醐 弥太郎  
Professor Yataro Daigo

### 医療情報部

Medical Informatics and Biomedical Engineering

教授 永田 啓  
Professor Satoru Nagata

### 薬剤部

Pharmacy

教授 寺田 智祐  
Professor Tomohiro Tereda

### 寄附講座

Departments by Endowment

### 睡眠学講座

Sleep Medicine

特任教授 宮崎 総一郎  
Special Contract Professor Soichiro Miyazaki

### 地域周産期医療学講座

Community Perinatal Medicine

特任教授 高橋 健太郎  
Special Contract Professor Kentaro Takahashi

### 総合内科学講座

Comprehensive Internal Medicine

教授 辻川 知之  
Professor Tomoyuki Tsujikawa

### 総合外科学講座

Comprehensive Surgery

教授 来見 良誠  
Professor Yoshimasa Kurumi

### 地域精神医療学講座

Community Psychiatric  
Medicine

(兼) 山田 尚登  
Naoto Yamada

## 看護学科

Faculty of Nursing

学科長(兼) **桑田 弘美**  
Chief Hiromi Kuwata

教授 **森川 茂廣**  
Professor Shigehiro Morikawa

基礎看護学講座 教授 **足立 みゆき**  
Fundamental Nursing Professor Miyuki Adachi

教授 **加藤 圭子**  
Professor Keiko Kato

教授 **瀧川 薫**  
Professor Kaoru Takigawa

教授 **宮松 直美**  
Professor Naomi Miyamatsu

臨床看護学講座 教授 **遠藤 善裕**  
Clinical Nursing Professor Yoshihiro Endo

教授 **桑田 弘美**  
Professor Hiromi Kuwata

教授 **畑野 相子**  
Professor Aiko Hatano

公衆衛生  
看護学講座  
Public Health Nursing

教授 **安田 斎**  
Professor Hitoshi Yasuda

教授 **川畑 摩紀枝**  
Professor Makie Kawabata

## 大学院医学系研究科

Graduate School of Medicine

### 博士課程

Doctoral Program

高次調節系専攻感染応答・  
免疫調節部門 (消化器免疫)  
Integrated Medical Science Infectious Diseases and Immunological Regulation (Mucosal Immunology and Gastroenterology)

教授 **安藤 朗**  
Professor Akira Andoh

### 修士課程

Master Program

看護学専攻基礎看護学研  
究領域高度専門職コース  
(看護管理実践)  
Research in Basic Nursing, Advanced Professional Training Course (Nursing Administration Practice)

(兼) **藤野 みつ子**  
Mitsuko Fujino

## 神経難病研究推進機構

Research Promotion Organization for Intractable Neurological Diseases

### 分子神経科学研究センター

Molecular Neuroscience Research Center

神経難病病因学分野 准教授 **西村 正樹**  
Neurology Unit Associate Professor Masaki Nishimura

教授 **遠山 育夫**  
Professor Ikuo Tohyama

神経難病診断学分野 特任教授 **田口 弘康**  
Unit for Neuropathology and Diagnostics Special Contract Professor Hiroyasu Taguchi

神経難病治療学分野 准教授 **漆谷 真**  
Unit for Neurobiology and Therapeutics Associate Professor Makoto Urushitani

神経難病モデル動物研究分野 客員教授 **高橋 良輔**  
Unit for Animal Models of Neurological Disorders Guest Professor Ryosuke Takahashi

## MR医学総合研究センター

Biomedical MR Science Center

細胞情報解析プロジェクト 教授 **犬伏 俊郎**  
Project of Molecular and Cellular Biophysics Professor Toshiro Inubushi

生体情報応用プロジェクト 准教授 **椎野 顕彦**  
Biometric Application Project Associate Professor Akihiko Shiino

## 動物生命科学研究センター

Research Center for Animal Life Science

教授 **依馬 正次**  
Professor Masatsugu Ema (9月1日就任予定)

客員教授 **若山 照彦**  
Guest Professor Teruhiko Wakayama

## 実験実習支援センター

Central Research Laboratory

准教授 **磯野 高敬**  
Associate Professor Takahiro Isono

## バイオメディカル・イノベーションセンター

Biomedical Innovation Center

特任教授 **松浦 昌宏**  
Special Contract Professor Masahiro Matsuura (7月1日就任予定)

## アジア疫学研究センター

Center for Epidemiologic Research in Asia

最先端疫学部門 特任教授 **上島 弘嗣**  
Department of Advanced Epidemiology Special Contract Professor Hirotsugu Ueshima

## 男女共同参画推進室

Office for Gender Equality

特任教授 **今本 喜久子**  
Special Contract Professor Kikuko Imamoto

## 医学部附属病院

University Hospital

平成25年5月1日現在 (As of May 1, 2013)

病院長 (兼) **柏木 厚典**  
Director Atsunori Kashiwagi

副病院長 (総務・リスクマネジメント) (兼) **松末 吉隆**  
Vice Director for Generalization and Risk management Yoshitaka Matsusue

副病院長 (企画・評価・医療研修) (兼) **村田 喜代史**  
Vice Director for Planning, Assessment and Medical Staff Training Kiyoshi Murata

副病院長 (経営・業務改善・事務総括) **辻谷 重宏**  
Vice Director for Management, Medical Service Improvement and Oversight Shigehiro Tsujitani

副病院長 (看護・患者支援) (兼) **藤野 みつ子**  
Vice Director for Chief of Nurses (Nursing and Patient Support) Mitsuko Fujino

病院長補佐 (広報・渉外) (兼) **竹内 義博**  
Advisers to the Hospital Director (Public Relations) Yoshihiro Takeuchi

病院長補佐 (臨床研究開発等) (兼) **藤山 佳秀**  
Advisers to the Hospital Director (Clinical Research Development) Yoshihide Fujiyama

病院長補佐 (経路・業務改善) (非常勤) **増田 一孝**  
Advisers to the Hospital Director (Financial Management & Development) Kazutaka Masuda



# ACADEMIC AND ADMINISTRATIVE STAFFS

<b>診療科</b> Clinical Department	
循環器内科 Cardiology	科長(兼) 堀江 稔 Chief Minoru Horie 病院教授 伊藤 誠 Clinical Professor Makoto Ito
呼吸器内科 Respiratory Medicine	科長(兼) 中野 恭幸 Chief Yasutaka Nakano 病院教授 中野 恭幸 Clinical Professor Yasutaka Nakano
消化器内科 Gastroenterology	科長(兼) 藤山 佳秀 Chief Yoshihide Fujiyama
血液内科 Hematology	科長(兼) 程原 佳子 Chief Keiko Hodohara
糖尿病内分泌内科 Endocrinology and Metabolism	科長(兼) 前川 聡 Chief Hiroshi Maegawa
腎臓内科 Nephrology and Diabetes	科長(兼) 宇津 貴 Chief Takashi Uzu
神経内科 Neurology	科長(兼) 川合 寛道 Chief Hiromichi Kawai
腫瘍内科 Medical Oncology	科長(兼) 醍醐 弥太郎 Chief Yataro Daigo
小児科 Pediatrics	科長(兼) 竹内 義博 Chief Yoshihiro Takeuchi
精神科 Psychiatry	科長(兼) 山田 尚登 Chief Naoto Yamada 特任教授 角谷 寛 Special Contract Professor Hiroshi Kadotani
皮膚科 Dermatology	科長(兼) 田中 俊宏 Chief Toshihiro Tanaka
消化器外科 Gastrointestinal Surgery	科長(兼) 谷 徹 Chief Tohru Tani
乳腺・一般外科 General Surgery	科長(兼) 久保田 良浩 Chief Yoshihiro Kubota 病院教授 久保田 良浩 Clinical Professor Yoshihiro Kubota
心臓血管外科 Cardiovascular Surgery	科長(兼) 浅井 徹 Chief Tohru Asai
呼吸器外科 Thoracic Surgery	科長(兼) 花岡 淳 Chief Jun Hanaoka
整形外科 Orthopaedic Surgery	科長(兼) 松末 吉隆 Chief Yoshitaka Matsusue
脳神経外科 Neurosurgery	科長(兼) 野崎 和彦 Chief Kazuhiko Nozaki
耳鼻咽喉科 Otorhinolaryngology-Head and Neck Surgery	科長(兼) 清水 猛史 Chief Takeshi Shimizu
母子診療科 Maternal and Fetal Medicine	科長(兼) 村上 節 Chief Takashi Murakami
女性診療科 Female Pelvic Surgery and Reproductive Medicine	科長(兼) 高橋 健太郎 Chief Kentaro Takahashi

泌尿器科 Urology	科長(兼) 河内 明宏 Chief Akihiro Kawachi (9月1日就任予定)
眼科 Ophthalmology	病院教授 成田 充弘 Clinical Professor Mitsuhiro Narita 科長(兼) 大路 正人 Chief Masahito Ohji 病院教授 西田 保裕 Clinical Professor Yasuhiro Nishida
麻酔科 Anesthesiology	科長(兼) 野坂 修一 Chief Shuichi Nosaka
ペインクリニック科 Pain Management Clinic	科長(兼) 福井 聖 Chief Sei Fukui 病院教授 福井 聖 Clinical Professor Sei Fukui
放射線科 Radiology	科長(兼) 村田 喜代史 Chief Kiyoshi Murata
歯科口腔外科 Oral and Maxillofacial Surgery	科長(兼) 山本 学 Chief Gaku Yamamoto
リハビリテーション科 Physical Medicine and Rehabilitation	科長(兼) 川崎 拓 Chief Taku Kawasaki
臨床遺伝相談科 Medical Genetics	科長(兼) 田中 俊宏 Chief Toshihiro Tanaka
<b>中央診療部門</b> Central Clinical Section	
救急・集中治療部 Emergency and I.C.U.	部長(兼) 江口 豊 Chief Yutaka Eguchi
総合診療部 General Medicine	部長(兼) 三ツ浪 健一 Chief Kenichi Mitsunami
光学医療診療部 Endoscopy	部長(兼) 藤山 佳秀 Chief Yoshihide Fujiyama 病院教授 齊藤 康晴 Clinical Professor Yasuharu Saito
血液浄化部 Division of Blood Purification	部長(兼) 宇津 貴 Chief Takashi Uzu
分娩部 Delivery Ward	部長(兼) 村上 節 Chief Takashi Murakami
無菌治療部 Aseptic Care Unit	部長(兼) 藤山 佳秀 Chief Yoshihide Fujiyama
腫瘍センター Cancer Center	セク長(兼) 醍醐 弥太郎 Chief Yataro Daigo
検査部 Central Clinical Laboratory	部長(兼) 岡部 英俊 Chief Hidetoshi Okabe
放射線部 Radiology Service	部長(兼) 村田 喜代史 Chief Kiyoshi Murata 病院教授 高橋 雅士 Clinical Professor Masashi Takahashi
輸血部 Blood Service Center	部長(兼) 岡部 英俊 Chief Hidetoshi Okabe

リハビリテーション部 Rehabilitation Section	部長(兼) 松末 吉隆 Chief Yoshitaka Matsusue
病理部 Diagnostic Pathology	部長(兼) 岡部 英俊 Chief Hidetoshi Okabe
栄養治療部 Clinical Nutrition	部長(兼) 前川 聡 Chief Hiroshi Maegawa 病院教授 佐々木 雅也 Clinical Professor Masaya Sasaki
<b>中央手術部門</b> Central Surgery Section	
手術部 Surgical Center	部長(兼) 村上 節 Chief Takashi Murakami
材料部 Central Supply	部長(兼) 清水 猛史 Chief Takeshi Shimizu
臨床工学部 Clinical Engineering	部長(兼) 村田 喜代史 Chief Kiyoshi Murata
<b>診療・教育・研究支援部門</b> Clinical Education & Research Support Section	
医療安全管理部 Medical Safety Section	部長(兼) 松末 吉隆 Chief Yoshitaka Matsusue
感染制御部 Division of Infection Control and Prevention	部長(兼) 中野 恭幸 Chief Yasutaka Nakano
病歴部 Medical Records	部長(兼) 野崎 和彦 Chief Kazuhiko Nozaki
医療情報部 Medical Informatics and Biomedical Engineering	部長(兼) 永田 啓 Chief Satoru Nagata
医療研修部 Medical Training Division	部長(兼) 村田 喜代史 Chief Kiyoshi Murata
臨床研究開発センター Center for Clinical Research and Advanced Medicine	セク長(兼) 中川 雅生 Chief Masao Nakagawa 病院教授 中川 雅生 Clinical Professor Masao Nakagawa
看護臨床教育センター Clinical Nursing Education Center	セク長(兼) 澤井 信江 Chief Nobue Sawai
医師臨床教育センター Clinical Medical Education Center	セク長(兼) 太田 茂 Chief Shigeru Ohta 特任教授 太田 茂 Special Contract Professor Shigeru Ohta
演習支援センター Center Support Center for Doctors in Shiga Prefecture	特任教授 三ツ浪 健一 Special Contract Professor Kenichi Mitsunami
患者支援センター Patient Support Center	セク長(兼) 三ツ浪 健一 Chief Kenichi Mitsunami
<b>薬剤部</b> Pharmacy	
	部長(兼) 寺田 智祐 Chief Tomohiro Terada
<b>看護部</b> Nursing	
	部長 藤野 みつ子 Chief Mitsuko Fujino

## 事務部門 Administration Office

企画調整室長 Head of Planning and Management Office	黒瀬 一清 Kazukiyo Kurose
総務課長 Head of General Affairs Division	植田 久和 Hisakazu Ueda
施設課長 Head of Facilities Division	福田 浩二 Kouji Fukuda
研究協力課長 Head of Research Cooperation Division	佐良 俊久 Toshihisa Sara
会計課長 Head of Accounts Division	溝口 寛士 Hiroshi Mizoguchi

病院管理課長 Head of Hospital Administrative Division	大見 章 Akira Oomi
病院管理課経営企画室長 Head of Management & Planning Office, Hospital Administrative Division	松浦 雅美 Masami Matsuura
医療サービス課長 Head of Medical Service Division	小林 哲郎 Tetsuro Kobayashi
学生課長 Head of Student Division	吉田 泰彦 Yasuhiro Yoshida
学生課入室室長 Head of Admission Office	小川 重継 Shigetugu Ogawa

図書課長 Head of Library Division	村上 健治 Kenji Murakami
----------------------------------	-------------------------

## 技術部 Technical Support Division

部長 Chief	(兼) 後藤 敏 Bin Gotoh
-------------	-----------------------

# ● 特命教授等

## SPECIAL MISSION PROFESSOR

平成25年5月1日現在 (As of May 1, 2013)

### 特命教授 Special Mission Professor

角野文彦 滋賀県健康福祉部次長

### 臨床教授 Adjunct Professor

(五十音順)

磯野元秀 大津市民病院内科診療部長  
井上修平 国立病院機構東近江総合医療センター院長  
江川克哉 長浜赤十字病院糖尿病内分泌内科部長  
岡本元純 大津赤十字病院副院長  
杉本正幸 市立長浜病院整形外科部長  
鈴木文夫 湖東記念病院副院長  
薦本尚慶 豊郷病院院長  
中島滋美 社会保険滋賀病院総合診療科部長  
中洲敏 草津総合病院脳腫瘍治療科部長  
中村隆志 済生会滋賀県病院副院長  
西澤嘉四郎 近江八幡市立総合医療センター副院長  
野村哲哉 南草津野村病院院長  
花澤一芳 日野記念病院院長  
平野正満 草津総合病院副院長  
渡邊一良 公立甲賀病院医療局長

### 看護臨床教授 Adjunct Professor for Nursing

藤野みつ子 滋賀医科大学医学部附属病院看護部長

※本務先の職名は、発令日時点のもの

# 学生数等

## NUMBER OF STUDENTS

### 医学部学生定員・現員 Undergraduate Students

平成25年5月1日現在 (As of May 1, 2013)

学科 Faculty	定員・現員 Students	現 員 Present Numbers							入学定員 Target Number per year	収容定員 Total Target Number
		第1学年 1st	第2学年 2nd	第3学年 3rd	第4学年 4th	第5学年 5th	第6学年 6th	計 Total		
医 学 科 Faculty of Medicine	男 Male	68	71	74	77	71	55	416	117	661
	女 Female	43	32	51	33	40	41	240		
	小計 Sub Total	111	103	125	110	111	96	656		
うち2年次後期学士編入学 Transferred Graduate Students in the 2nd Semester of the 2nd Year	男 Male	-	0	15	11	10	8	44	17	
	女 Female	-	0	3	5	8	8	24		
看 護 学 科 Faculty of Nursing	男 Male	5	3	2	4	-	-	14	70	260
	女 Female	57	58	69	64	-	-	248		
	小計 Sub Total	62	61	71	68	-	-	262		
うち3年次編入学 Transferred Students in the 3rd Year	男 Male	-	-	0	1	-	-	1	10	
	女 Female	-	-	10	9	-	-	19		
合計 Grand Total		173	164	196	178	111	96	918	187	921

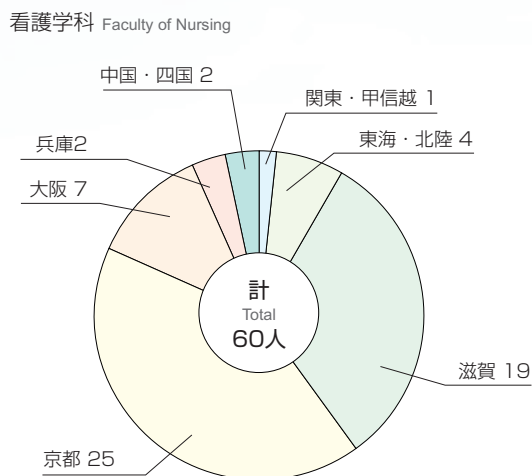
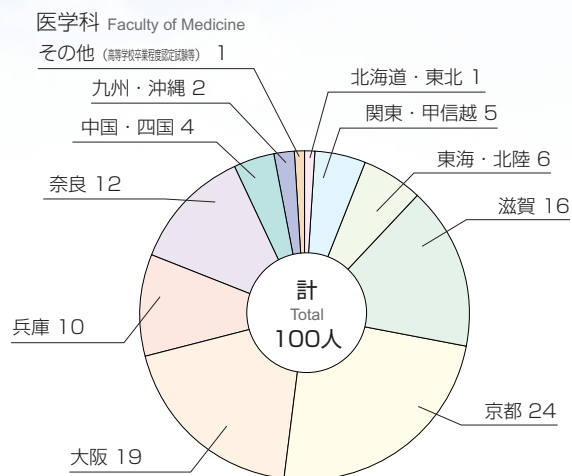
### 入学志願者及び入学者数 Applicants and Enrollment

平成25年5月1日現在 (As of May 1, 2013)

		志願者数 Number of Applicants			入学者数 Number Enrolled			
		平成23年度 (2011)	平成24年度 (2012)	平成25年度 (2013)	平成23年度 (2011)	平成24年度 (2012)	平成25年度 (2013)	
医 学 科 Faculty of Medicine	男 Male	386	307	390	55	68	60	
	女 Female	267	184	290	45	32	40	
	小計 Sub Total	653	491	680	100	100	100	
看 護 学 科 Faculty of Nursing	男 Male	10	8	11	2	4	4	
	女 Female	170	160	190	58	56	56	
	小計 Sub Total	180	168	201	60	60	60	
合計 Grand Total		833	659	881	160	160	160	
編入学生 Transferred Graduate Students	2年次後期学士編入学 Transferred Graduate Students in the 2nd Semester of the 2nd Year	男 Male	405	458	-	12	14	-
		女 Female	223	235	-	5	3	-
		小計 Sub Total	628	693	-	17	17	-
	3年次編入学 Transferred Students in the 3rd Year	男 Male	4	3	1	1	1	0
		女 Female	35	26	33	9	9	10
		小計 Sub Total	39	29	34	10	10	10
合計 Grand Total		667	722	34	27	27	10	

## 出身都道府県(地区)別医学部入学生数 Where Our Students Come From

平成25年5月1日現在 (As of May 1, 2013)



## 大学院医学系研究科学生定員・現員 Graduate Students

平成25年5月1日現在 (As of May 1, 2013)

専攻 Courses	定員・現員 Students	現員 Present Numbers					入学定員 Target Number per year	収容定員 Total Target Number	
		第1学年 1st	第2学年 2nd	第3学年 3rd	第4学年 4th	計 Total			
博士課程 Doctoral Program	生体情報解析系専攻 Biological Information Science	男 Male	2	0	0	0	2	6	24
		女 Female	1	1	0	2	4		
	高次調節系専攻 Integrated Medical Science	男 Male	2	5	3	7	17	7	28
		女 Female	2	1	5	4	12		
	再生・腫瘍解析系専攻 Regeneration and Tumor Science	男 Male	4	4	5	2	15	5	20
		女 Female	2	2	2	1	7		
	臓器制御系専攻 Translational Research Science	男 Male	10	10	7	18	45	7	28
		女 Female	7	2	3	7	19		
	環境応答因子解析系専攻 Science of Lifestyle-Related Diseases	男 Male	4	5	1	3	13	5	20
		女 Female	2	1	3	2	8		
	小計 SubTotal		36	31	29	46	142	30	120
	修士課程 Master Program	看護学専攻 Nursing	男 Male	5	3	-	-	8	16
女 Female			18	21	-	-	39		
小計 SubTotal			23	24	-	-	47	16	32
合計 GrandTotal		59	55	29	46	189	46	152	

## NUMBER OF STUDENTS

### 研究生数 Research Students 平成25年5月1日現在 (As of May 1, 2013)

男 Male	女 Female	計 Total
8	3	11

### 医学部医学科卒業生数 Number of Graduates (Medical Dept.)

区分 Classification	昭和55年～平成19年度 (1980～2007)	平成20年度 (2008)	平成21年度 (2009)	平成22年度 (2010)	平成23年度 (2011)	平成24年度 (2012)	計 Total
男 Male	2,022	53	52	67	57	65	2,316
女 Female	691	41	50	37	30	44	893
計 Total	2,713	94	102	104	87	109	3,209

### 医学部看護学科卒業生数 Number of Graduates (Nursing Dept.)

区分 Classification	平成6年～平成19年度 (1994～2007)	平成20年度 (2008)	平成21年度 (2009)	平成22年度 (2010)	平成23年度 (2011)	平成24年度 (2012)	計 Total
男 Male	22	4	3	5	2	3	39
女 Female	732	64	70	63	70	62	1,061
計 Total	754	68	73	68	72	65	1,100



## 医師国家試験合格状況

Status of the National Medical Practitioners Examination

区分 Classification	新卒者 New Graduates				既卒者 Exam. Repeaters			合計 Total		
	卒業生数 Graduates	受験者数 Examinees	合格者数 Successful	合格率 (%)	受験者数 Examinees	合格者数 Successful	合格率 (%)	受験者数 Examinees	合格者数 Successful	合格率 (%)
第105回(平成23年) the 105th (2011)	104	104	103	99.0%	1	1	100.0%	105	104	99.0%
第106回(平成24年) the 106th (2012)	87	85	83	97.6%	1	0	0.0%	86	83	96.5%
第107回(平成25年) the 107th (2013)	109	108	101	93.5%	4	3	75.0%	112	104	92.9%

## 看護師国家試験合格状況

Status of the National Registered Nurse Practitioners Examination

区分 Classification	新卒者 New Graduates					既卒者 Exam. Repeaters			合計 Total		
	卒業生数 Graduates	編入学生 (既免許取得者) transferred students	受験者数 Examinees	合格者数 Successful	合格率 (%)	受験者数 Examinees	合格者数 Successful	合格率 (%)	受験者数 Examinees	合格者数 Successful	合格率 (%)
第100回(平成23年) the 100th (2011)	68	10	58	58	100.0%	0	0	-	58	58	100.0%
第101回(平成24年) the 101th (2012)	72	10	61	61	100.0%	0	0	-	61	61	100.0%
第102回(平成25年) the 102st (2013)	65	10	55	52	94.5%	1	0	0.0%	56	52	92.9%

## 保健師国家試験合格状況

Status of the National Public Health Nurse Practitioners Examination

区分 Classification	新卒者 New Graduates				既卒者 Exam. Repeaters			合計 Total		
	卒業生数 Graduates	受験者数 Examinees	合格者数 Successful	合格率 (%)	受験者数 Examinees	合格者数 Successful	合格率 (%)	受験者数 Examinees	合格者数 Successful	合格率 (%)
第97回(平成23年) the 97th (2011)	68	66	66	100.0%	1	1	100.0%	67	67	100.0%
第98回(平成24年) the 98th (2012)	72	69	68	98.6%	1	0	0.0%	70	68	97.1%
第99回(平成25年) the 99th (2013)	65	65	65	100.0%	2	1	50.0%	67	66	98.5%

## 助産師国家試験合格状況

Status of the National Midwifery Practitioners Examination

区分 Classification	新卒者 New Graduates				既卒者 Exam. Repeaters			合計 Total		
	卒業生数 Graduates	受験者数 Examinees	合格者数 Successful	合格率 (%)	受験者数 Examinees	合格者数 Successful	合格率 (%)	受験者数 Examinees	合格者数 Successful	合格率 (%)
第94回(平成23年) the 94th (2011)	12	12	12	100.0%	4	4	100.0%	16	16	100.0%
第95回(平成24年) the 95th (2012)	8	8	8	100.0%	0	0	-	8	8	100.0%
第96回(平成25年) the 96th (2013)	8	8	8	100.0%	0	0	-	8	8	100.0%



## NUMBER OF STUDENTS

### 学位授与数 Number of Degrees Awarded

区分 Classification		昭和 59 年 ～平成 19 年度 (1984～2007)	平成 20 年度 (2008)	平成 21 年度 (2009)	平成 22 年度 (2010)	平成 23 年度 (2011)	平成 24 年度 (2012)	計 Total
博士 (医学) Doctorate Degree of Medical Science	課程博士 Course Work	570	26	26	21	19	23	685
	論文博士 Thesis only	356	9	8	6	8	8	395
	計 Total	926	35	34	27	27	31	1,080
修士 (看護学) Master's degree of Nursing		106	18	12	5	10	16	167

### 奨学生数 Number of Scholarship Students

平成24年度 (in 2012)

区分 Classification	日本学生支援機構 Japan Student Services Organization			その他 Other Sources			合計 Grand Total		
	第一種 Type One	きぼう21プラン (第二種含む) *Hope21*+Type Two	計 Total	国・地方公共団体 Public Sources	民間団体等 Private Sources	計 Total			
医学部 Undergraduate School of Medicine	医学科 Faculty of Medicine	第 1 学年 1st Year	14	13	27	8	2	10	37
		第 2 学年 2nd Year	10	18	28	11	1	12	40
		第 3 学年 3rd Year	24	20	44	18	3	21	65
		第 4 学年 4th Year	12	34	46	13	0	13	59
		第 5 学年 5th Year	5	24	29	9	4	13	42
		第 6 学年 6th Year	13	28	41	8	2	10	51
		計 Sub Total	78	137	215	67	12	79	294
	看護学科 Faculty of Nursing	第 1 学年 1st Year	11	12	23	3	0	3	26
		第 2 学年 2nd Year	4	16	20	2	0	2	22
		第 3 学年 3rd Year	11	13	24	1	0	1	25
		第 4 学年 4th Year	8	19	27	1	0	1	28
		計 Sub Total	34	60	94	7	0	7	101
		合計 Grand Total	112	197	309	74	12	86	395
	大学院医学系 研究科 Graduate School of Medicine	博士課程 Doctoral Program	第 1 学年 1st Year	0	0	0	0	5	5
第 2 学年 2nd Year			1	1	2	1	2	3	5
第 3 学年 3rd Year			1	0	1	0	3	3	4
第 4 学年 4th Year			0	0	0	0	1	1	1
計 Sub Total			2	1	3	1	11	12	15
修士課程 Master Program		第 1 学年 1st Year	2	0	2	0	1	1	3
		第 2 学年 2nd Year	0	0	0	2	0	2	2
		計 Sub Total	2	0	2	2	1	3	5
		合計 Grand Total	4	1	5	3	12	15	20

# 学年暦

## ACADEMIC CALENDAR

2013  
平成25年

3月～4月 ..... 春季休業  
March~April Spring recess

4月1日 ..... 学年始め  
April 1 Beginning of the academic year

4月3日 ..... 入学宣誓式・大学院入学宣誓式  
April 3 Entrance ceremony

4月5～6日 ..... 新入生研修(合宿)  
April 5~6 Orientation for 1st year students

4月1～2日 ..... 在学生オリエンテーション  
April 1~2 Orientation for continuing students

5月10～11日 ..... 浜松医科大学との交流会  
May 10~11 Exchange event with Hamamatsu University School of Medicine

5月25日 ..... 解剖体納骨慰霊法要  
May 25 Interment services for body donors

8月～9月 ..... 夏季休業  
Aug.~Sep. Summer recess

10月1日 ..... 創立記念日  
Oct.1 Foundation Day

10月24日 ..... 解剖体慰霊式  
Oct.24 Requiem ceremony for body donors

10月25～28日 ..... 若鮎祭(学園祭)  
Oct.25~28 Wakaayu Festival (University-wide students festival)

12月～2014年1月 ..... 冬季休業  
Dec.~Jan. 2014 Winter recess

2014  
平成26年

1月18～19日 ..... 大学入試センター試験  
Jan.18~19 Examination by the National Center for University Entrance Examinations

2月25～26日 ..... 一般入試(前期日程)  
Feb.25~26 Undergraduate entrance examination (early schedule)

3月10日 ..... 学位授与式  
March 10 Awarding of Doctorate Degrees of Medical Science and Master Degrees of Nursing

3月10日 ..... 卒業式  
March 10 Graduation ceremony

3月31日 ..... 学年終り  
March 31 End of academic year



◀入学式



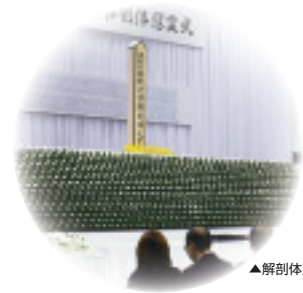
◀新入生研修



▲浜松医科大学との交流会



◀学園祭



▲解剖体慰霊式



◀卒業式



# 国際交流

## INTERNATIONAL EXCHANGE

### 外国人留学生 Foreign Students

平成25年5月1日現在 (As of May 1, 2013)

区分 Classification 国名 Country	学部学生 Undergraduate Students				大学院学生 ※ Graduate Students				計 Total	
	国費 On Government Scholarships		私費 At Private Expenses		国費 On Government Scholarships		私費 At Private Expenses			
	男 Male	女 Female	男 Male	女 Female	男 Male	女 Female	男 Male	女 Female	男 Male	女 Female
マレーシア Malaysia	0	0	0	0	0	1	0	0	0	1
ベトナム Viet Nam	0	0	0	0	0	0	5	3	5	3
中国 China	0	0	0	0	0	0	5	6	5	6
ケニア Kenya	0	0	0	0	0	1	0	0	0	1
カナダ Canada	0	0	1	0	0	0	0	1	1	1
計 Total	0	0	1	0	0	2	10	10	11	12

※短期留学生を含む

### 国際交流協定締結大学等 Universities with Cooperative Agreements

締結大学等 名称 Institution	国名 Country	締結年月日 Date Agreed
北華大学 (旧吉林医学院) Beihua University	中国 China	2001. 3. 6 (1984.11.24)
長春市中心医院 Changchun Municipal Hospital	中国 China	1984.11.24
ブリティッシュコロンビア大学 The University of British Columbia	カナダ Canada	1990. 7.26
ミシガン大学 University of Michigan	アメリカ USA	1990.11.29
中国医科大学 China Medical University	中国 China	1993. 9.28
ローマ大学 "La Sapienza" Rome University "La Sapienza"	イタリア Italy	1994.10.28
ピカルディー・ジュール・ベルヌ大学 The University of Picardie Jules Verne	フランス France	1995. 5.16
哈爾濱医科大学 Harbin Medical University	中国 China	2001.11.21
アミアン・ピカルディー大学病院 University Hospital of Amiens-Picardie	フランス France	2004.10. 4
チョー・ライ病院 Cho Ray Hospital	ベトナム Viet Nam	2006.12.25
ホーチミン医科薬科大学 University of Medicine and Pharmacy at Ho Chi Minh City	ベトナム Viet Nam	2008. 6.23
ミシガン州立大学連合日本センター The Japan Center for Michigan Universities	アメリカ USA	2008.11.19
東北大学 Northeastern University	中国 China	2009. 5. 1
オタワ大学 University of Ottawa	カナダ Canada	2010. 2.16
マレーシア国民大学 National University of Malaysia	マレーシア Malaysia	2011.11.10
ジョージア大学 University of Georgia	アメリカ USA	2012.10. 3
ナイロビ大学 University of Nairobi	ケニア Kenya	2012.11. 7
ケニア中央医学研究所 Kenya Medical Research Institute	ケニア Kenya	2012.11. 7

(注) 吉林医学院は、1999年9月1日付けで改組され北華大学となった。



協定調印式  
Signing Ceremony for the Agreement



留学生との交流会  
Social Meeting with International Students



国際交流会館  
International House

### 国際交流会館 International House

室名 Type	面積 Area	部屋数 Number
单身室 Single	16 m <sup>2</sup>	16
夫婦室 Double	40 m <sup>2</sup>	5
家族室 Family	60 m <sup>2</sup>	3

# 附属図書館

UNIVERSITY LIBRARY

## ●施設 Building and Facilities

○総延面積 Total Floor Space	1,867 m <sup>2</sup>
○サービススペース Service Space	
閲覧スペース Reading Space	360 m <sup>2</sup>
A V室他 AV Rooms	56 m <sup>2</sup>
○管理スペース Administrative Space	
書庫 Stacks	835 m <sup>2</sup>
事務スペース Office	184 m <sup>2</sup>
○その他 Miscellaneous	432 m <sup>2</sup>
●閲覧座席数 Seats	155 席



附属図書館 University Library

## 蔵書数 Library Holdings

平成25年3月31日現在 (As of March 31, 2013)

区分 Section	図書 Books			雑誌 Number of Journals (titles)		
	和文 Japanese	欧文 Foreign	計 Total	和文 Japanese	欧文 Foreign	計 Total
専門 Medicine	61,278冊	75,020冊	136,298冊	922種	1,405種	2,327種
一般教育関係 General Education	22,420冊	6,532冊	28,952冊	39種	28種	67種

## 図書・雑誌受入数 Books and Journals Added

平成25年3月31日現在 (As of March 31, 2013)

区分 Section	図書 Books			雑誌 Number of Journals (titles)		
	和文 Japanese	欧文 Foreign	計 Total	和文 Japanese	欧文 Foreign	計 Total
専門 Medicine	3,256冊	407冊	3,663冊	382種	226種	608種
一般教育関係 General Education	941冊	152冊	1,093冊	12種	5種	17種

## 利用状況 Use of the Library 平成25年3月31日現在 (As of March 31, 2013)

項目 Items	件数 Numbers	
館外貸出 Items Borrowed	図書 Books	13,239冊
	雑誌 Journals	748冊
学外文献複写 Copying of Documents	受付 Received	4,005件
	依頼 Requested	2,388件
ビデオテープ利用(視聴) Audiovisual Facilities Used	58本	



# 医学部附属病院

UNIVERSITY HOSPITAL



日本医療機能評価機構  
認定病院

## 理 念

信頼と満足を追求する全人的医療

## 基 本 方 針

- ・ 患者さん本位の医療を実践します
- ・ 信頼・安心・満足を与える病院を目指します
- ・ あたたかい心で最先端の医療を提供します
- ・ 地域に密着した大学病院を目指します
- ・ 世界に通用する医療人を育成します
- ・ 健全な病院経営を目指します

開 設 昭和53年 4 月 1 日  
Established April 1, 1978

開 院 昭和53年 10 月 1 日  
Opened October 1, 1978

病 床 数 614 床  
Beds

建 物 建 面 積 17,724 m<sup>2</sup>  
Building Land Area

建 物 延 面 積 60,432 m<sup>2</sup>  
Total Floor Area

## 法令等による医療機関の指定

Legal Authorization of Medical Services

平成25年5月1日現在 (As of May 1, 2013)

法令等の名称 Laws and Ordinances	指定等の年月日 Date of Authorization	法令等の名称 Laws and Ordinances	指定等の年月日 Date of Authorization
医療法第7条第1項による開設許可	昭和53年 9 月 29 日 1978.9.29	障害者自立支援法による自立支援医療(更正医療)医療機関	平成18年 4 月 1 日 2006.4.1
健康保険法第65条第1項による保険医療機関	昭和53年 10 月 4 日 1978.10.4	障害者自立支援法による自立支援医療(精神通院医療)医療機関	平成18年 4 月 1 日 2006.4.1
特定機能病院(医療法)	平成 7 年 2 月 1 日 1995.2.1	高齢者の医療の確保に関する法律による医療機関	平成20年 4 月 1 日 2008.4.1
健康保険法による(特定承認)保険医療機関	昭和61年 8 月 1 日 1986.8.1	感染症法による医療機関(結核)	平成15年 8 月 11 日 2003.8.11
消防法による救急医療(救急告示医療機関)	平成 2 年 6 月 7 日 1990.6.7	臨床修練指定病院(外国医師、外国歯科医師)	昭和63年 3 月 29 日 1988.3.29
労働者災害補償保険法による医療機関	昭和56年 3 月 1 日 1981.3.1	滋賀県エイズ治療中核拠点病院	平成19年 4 月 20 日 2007.4.20
原爆医療法による(一般疾病医療)医療機関	昭和56年 2 月 1 日 1981.2.1	地域がん診療連携拠点病院(東近江保健医療圏)	平成22年 4 月 1 日 2010.4.1
戦傷病者特別援護法による(更正医療)医療機関	昭和54年 3 月 1 日 1979.3.1	滋賀県がん診療連携拠点病院	平成20年 12 月 26 日 2008.12.26
母子保健法による(妊娠乳児健康診査)医療機関	昭和61年 4 月 1 日 1986.4.1	滋賀県がん診療高度中核拠点病院	平成20年 12 月 26 日 2008.12.26
母子保健法による(養育医療)医療機関	平成16年 2 月 12 日 2004.2.12	滋賀県肝炎診療連携拠点病院	平成21年 6 月 30 日 2009.6.30
生活保護法による(医療扶助)医療機関	昭和56年 2 月 1 日 1981.2.1	災害拠点病院(地域災害医療センター)	平成22年 3 月 5 日 2010.3.5
障害者自立支援法による自立支援医療(育成医療)医療機関	平成18年 4 月 1 日 2006.4.1	滋賀県総合周産期母子医療センター	平成25年 4 月 1 日 2013.4.1

# 組織機構図

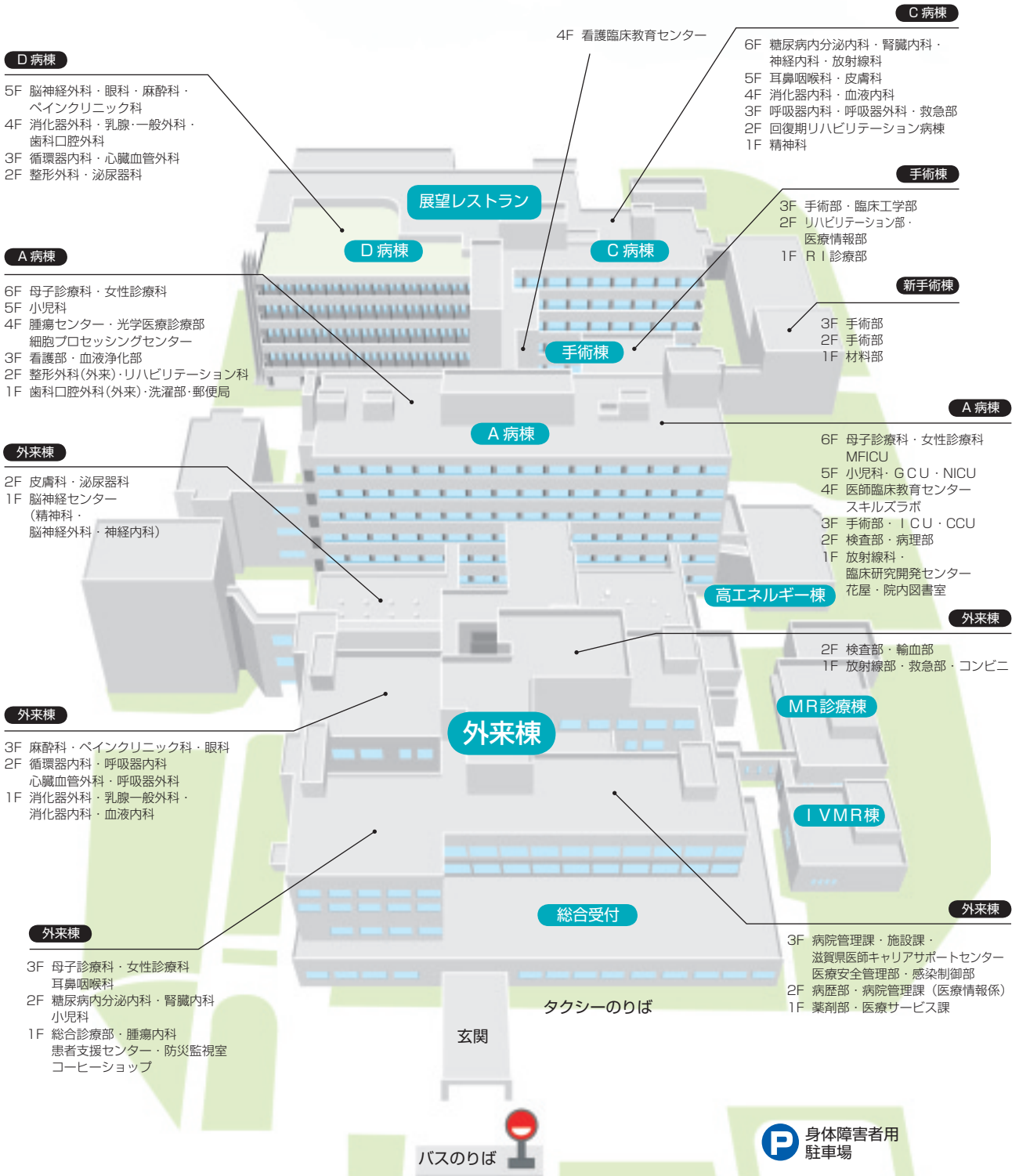
Organizational Chart



各棟配置図

Hospital Layout

平成25年5月1日現在 (As of May 1, 2013)



# 先進医療

## ADVANCED MEDICAL TECHNOLOGY

### 先進医療承認一覧

Approved Advanced Medical Technologies

平成25年5月1日現在 (As of May 1, 2013)

先進医療の名称 Title of Advanced Medical Technology	算定開始年月日 Date of Approval
樹状細胞及び腫瘍抗原ペプチドを用いたがんワクチン療法 Immunotherapy for cancer patients using dendritic cells pulsed with tumor antigens	平成 17 年 6 月 1 日 2005.6.1
腹腔鏡下スリーブ状胃切除術 Laparoscopic Sleeve gastrectomy	平成 22 年 11 月 1 日 2010.11.1
術後のホルモン療法及びS-1内服投与の併用療法 Adjuvant Chemotherapy Trial of S-1 for breast cancer with ER-positive and HER2-negative	平成 24 年 8 月 1 日 2012.8.1
単純疱疹ウイルス感染症又は水痘帯状疱疹ウイルス感染迅速診断 (リアルタイムPCR法) Rapid diagnostic test using real-time PCR	平成 25 年 3 月 1 日 2013.3.1





# 平成24年度 病院診療実績

CLINICAL ACTIVITIES 2012

## 入院患者及び外来患者数 Number of Patients

区分 Classification	入院 Inpatients				外来 Outpatients		
	延患者数 Total	病床稼働率 Rate of Beds Occupied	平均在院日数 Average Length of Hospital Stay	1日平均患者数 Number per average day	延患者数 Total	1日平均患者数 Number per average day	
内科 Internal Medicine	循環器内科 Cardiology	9,813 人	107.5 %	10.1 日	26.9 人	17,819 人	73.0 人
	呼吸器内科 Respiratory Medicine	8,750	114.2	15.8	24.0	9,084	37.2
	小計 Sub Total	18,563	—	—	50.9	26,903	110.3
	消化器内科 Gastroenterology	13,806	108.1	10.4	37.8	24,886	102.0
	血液内科 Hematology	7,261	124.3	31.4	19.9	5,163	21.2
	小計 Sub Total	21,067	—	—	57.7	30,049	123.2
	糖尿病内分泌内科 Endocrinology and Metabolism	4,713	96.2	14.1	12.9	16,748	68.6
	腎臓内科 Nephrology and Diabetes	4,315	96.2	14.0	11.8	7,847	32.2
	神経内科 Neurology	6,772	96.2	22.6	18.6	8,554	35.1
	小計 Sub Total	15,800	—	—	43.3	33,149	135.9
腫瘍内科 Medical Oncology	—	—	—	—	881	3.6	
小児科 Pediatrics	16,276	101.3	11.1	44.6	16,711	68.5	
精神科 Psychiatry	13,684	83.3	35.4	37.5	18,673	76.5	
皮膚科 Dermatology	5,904	101.1	15.9	16.2	18,640	76.4	
外科 Surgery	消化器外科 Gastrointestinal Surgery	12,151	90.0	17.7	33.3	6,930	28.4
	乳腺・一般外科 General Surgery	4,445	121.8	9.9	12.2	8,863	36.3
	小計 Sub Total	16,596	—	—	45.5	15,793	64.7
	心血管外科 Cardiovascular Surgery	10,605	121.1	18.9	29.1	3,215	13.2
	呼吸器外科 Thoracic Surgery	7,119	92.9	15.1	19.5	3,247	13.3
	小計 Sub Total	17,724	—	—	48.6	6,462	26.5
整形外科 Orthopaedic Surgery	11,001	97.2	15.4	30.1	19,389	79.5	
脳神経外科 Neurosurgery	8,553	106.5	17.8	23.4	7,071	29.0	
耳鼻咽喉科 Otorhinolaryngology-Head and Neck Surgery	9,121	80.6	15.0	25.0	15,933	65.3	
母子診療科・女性診療科 Maternal and Fetal Medicine-Female Pelvic Surgery and Reproductive Medicine	16,455	100.2	10.8	45.1	23,179	95.0	
泌尿科 Urology	7,726	92.0	8.3	21.2	14,594	59.8	
眼科 Ophthalmology	8,664	69.8	5.9	23.7	27,243	111.7	
麻酔科・ペインクリニック科 Anesthesiology・Pain Management Clinic	33	9.0	2.3	0.1	6,644	27.2	
放射線科 Radiology	1,128	77.3	26.5	3.1	8,584	35.2	
歯科口腔外科 Oral and Maxillofacial Surgery	2,560	70.1	9.2	7.0	14,002	57.4	
リハビリテーション科 Physical Medicine and Rehabilitation	13,223	90.6	32.6	36.2	3,619	14.8	
臨床遺伝相談科 Medical Genetics	—	—	—	—	—	—	
総合診療部 General Medicine	—	—	—	—	3,379	13.8	
救急・集中治療部 Emergency and I.C.U.	1,589	72.6	4.4	4.4	2,278	9.3	
合計 Grand Total	205,667	91.8	14.1	563.5	313,176	1,283.5	

(注) 病床稼働率(%) =  $\frac{1 \text{ 日平均入院患者数}}{\text{予算病床数}(614 \text{ 床})} \times 100$       Rate of Beds Occupied (%) =  $\frac{\text{Averaged number of inpatients per day}}{\text{Number of Beds}(614 \text{ Beds})} \times 100$

1日平均外来患者数の実日数は244日である。      244 days were opened for outpatients in 2012.

## 紹介率の推移 Referral Rate Change

	紹介患者数 Number of Patients Referred (in)	逆紹介患者数 Number of Patients Referred (out)	救急搬入患者数 Number of Emergency Patients	初診患者数 Number of First Medical Examination Patients	紹介率(診療報酬上) Referred (in) Rate (On medical treatment fee) %
平成24年度 (2012)	12,671 <sup>人</sup>	10,640 <sup>人</sup>	2,610 <sup>人</sup>	22,595 <sup>人</sup>	75.8 (68.3) %
平成23年度 (2011)	11,607	10,291	2,759	23,748	71.3 (61.3)
平成22年度 (2010)	11,153	10,572	2,669	24,497	67.2 (56.9)

## 臨床検査件数 Number of Clinical Examinations

検査項目別 Types	一般検査 General	血液学的検査 Blood	微生物学的検査 Microbiology	血清学的検査 Serum	臨床化学検査 Clinical Chemistry	病理学的検査 Pathology	生理機能検査 Physiological Function	採血採液検査 Blood Samples taken	内視鏡検査 Endoscopy	生物学的反応検査 Biological Reaction	その他 Others	計 Total
件数 Cases	76,450 <sup>件</sup>	407,241 <sup>件</sup>	34,918 <sup>件</sup>	225,695 <sup>件</sup>	2,586,900 <sup>件</sup>	21,305 <sup>件</sup>	240,829 <sup>件</sup>	12,619 <sup>件</sup>	9,939 <sup>件</sup>	0 <sup>件</sup>	172,288 <sup>件</sup>	3,788,184 <sup>件</sup>

## X線撮影及び透視件数 Number of Radiographs and Radioscopies Taken

区分 Classification	患者数 Patients	X線撮影件数 Radiographs	X線透視件数 Radioscopies
入院 Inpatients	47,183 <sup>人</sup>	47,398 <sup>件</sup>	478 <sup>件</sup>
外来 Outpatients	51,333	51,350	241
計 Total	98,516	98,748	719

## 病理解剖件数 Number of Autopsies

病理解剖件数 Cases	死亡患者数※ Deceased Patients	剖検率 Rate	受託解剖件数 Autopsies Accepted from Outside University Hospital
23 <sup>件</sup>	222 <sup>人</sup>	10 %	2 <sup>件</sup>

※来院時心肺停止状態患者は除く

※ Excluding the number of patients in cardiopulmonary arrest on arrival.

## 手術件数 Number of Surgical Operations Performed (Classified by fee for medical services)

点数分類別 *Medical Fee (Yen)	0~999点 0 to 9,990	1,000~2,999点 10,000 to 29,990	3,000点以上 over 30,000	計 Total
件数 Cases	1,369 <sup>件</sup>	408 <sup>件</sup>	5,779 <sup>件</sup>	7,556 <sup>件</sup>

\*Those fees are defined by the Japanese medical fee payment system.

## 分娩件数 Number of Deliveries

正常分娩 Normal	異常分娩 Abnormal	計 Total
186 <sup>件</sup>	273 <sup>件</sup>	459 <sup>件</sup>

## 調剤薬処方枚数・件数・剤数 Prescriptions

区分 Classification	枚数 Orders	件数 Cases	剤数 Medicines	
院内処方 In-house Pharmacy	入院 Inpatients	109,684 <sup>枚</sup>	240,208 <sup>件</sup>	1,443,441 <sup>剤</sup>
	外来 Outpatients	29,308	89,883	1,978,358
	計 Total	138,992	330,091	3,421,799
院外処方 Outside Pharmacies	145,830	—	—	



ライトコート淡海 Light Court "Ohmi"



診療患者の分布図

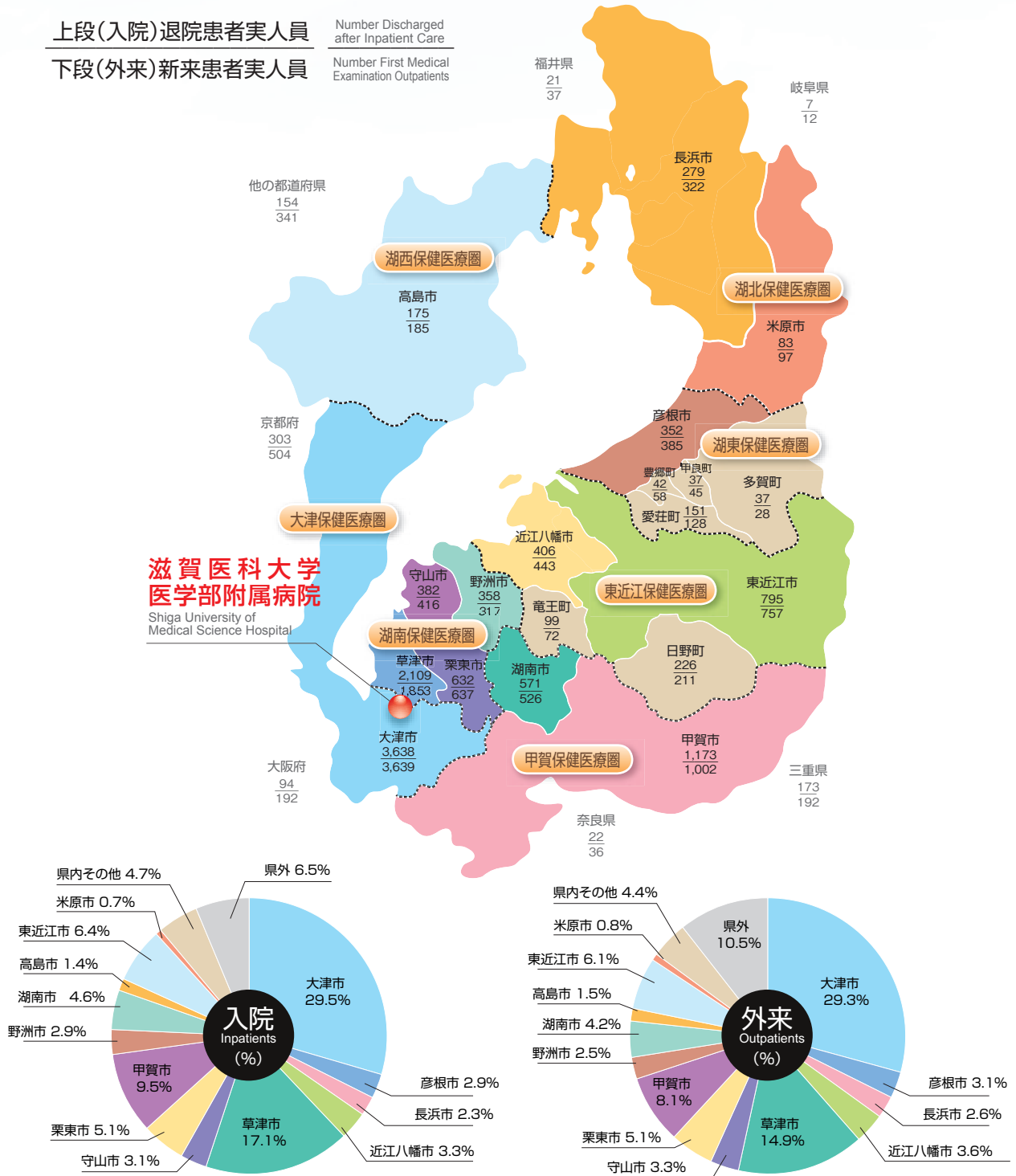
Annual Number of Patients from Localities in Shiga Prefecture

上段(入院)退院患者実人員

Number Discharged after Inpatient Care

下段(外来)新来患者実人員

Number First Medical Examination Outpatients



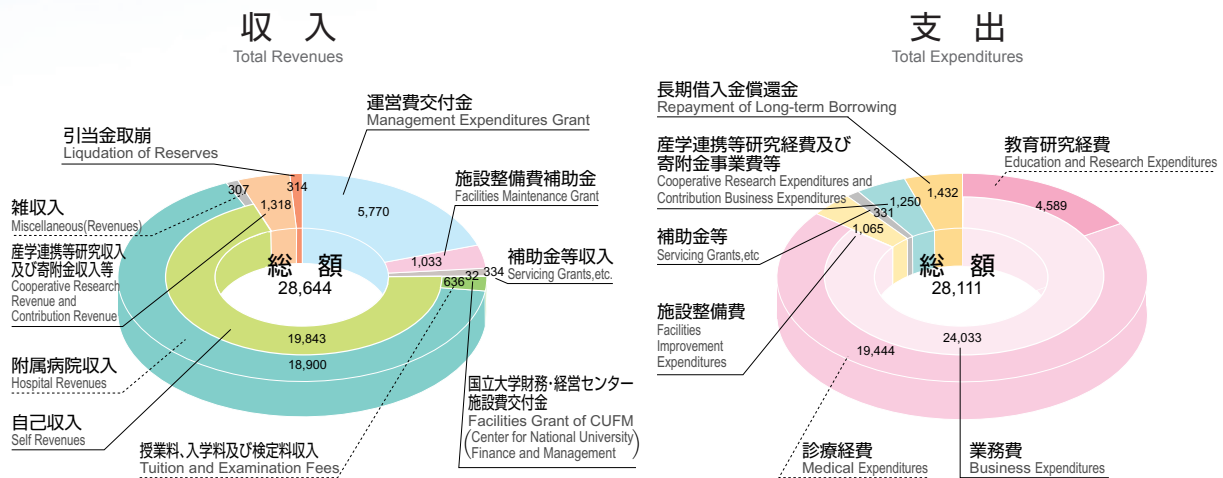
# 平成24年度 収入・支出

FINANCE 2012

## 平成24年度収入・支出

Finance 2012

単位：百万円 (Unit:one million yen)



## 平成24年度科学研究費補助金 実績

Grants-in-Aid for Scientific Research

研究種目 Type	特定領域研究 Scientific Research on Priority Areas	新学術領域研究 Scientific Research on Innovative Areas	基盤研究 (S) Scientific Research (S)	基盤研究 (A) Scientific Research (A)	基盤研究 (B) Scientific Research (B)	基盤研究 (C) Scientific Research (C)	挑戦的萌芽研究 Challenging Exploratory Research	若手研究 (A) Young Scientists (A)	若手研究 (B) Young Scientists (B)	研究活動スタート支援 Research Activity Start-up	研究成果公開促進費 (データベース) Publication of Scientific Research Results (database)	特別研究員奨励費 JSPS Fellows	計 Total
件数 Number of Cases	0	3	0	2	19	77	19	0	27	4	0	0	151
交付額 (単位:千円) Amount (unit: 1000-yen)	—	10,400 (2,400)	—	27,170 (6,270)	108,030 (24,930)	118,018 (27,235)	28,470 (6,570)	—	34,710 (8,010)	5,330 (1,230)	—	—	332,128 (76,645)

※ ( ) 内は間接経費で内数

## 寄附金、受託研究、民間等との共同研究

Other Research Grants

単位：千円 (Unit:1000- yen)

寄附金 Research Bounty (private donations for unrestricted research)	受託研究 Research Fund (specially contracted private research grants)	民間等との共同研究 Cooperative Research with the Private Sector	その他 (厚生科研究費等) Others	合計 Total
601,037	601,385	52,270	212,723	1,467,415



動物生命科学センター Research Center for Animal Life Science



コラボレーションセンター Collaboration Center

# 大学マネジメントにおける特色ある取り組み

## UNIQUE ACTIVITIES IN UNIVERSITY MANAGEMENT

大学運営の活性化や効率化のために、平成24年度は以下のような取り組みを実施しました。今後も、さらに改善を加え取り組んでいきます。

### 男女共同参画の推進 Promotion of Gender Equality

平成24年度は、男女共同参画を推進するため、9月に女性研究者支援担当の学長補佐を、12月にはチーフコーディネーターを任命し、組織の強化を図りました。

子育て中の女性医師をはじめとする多くの教職員から要望があった病児保育室を平成25年1月に大学構内の保育所に設置し、教職員が安心して勤務に従事できるよう環境整備を行うとともに、人員面では、女性教員等支援のための特任助教を公募し2名配置しました。

また、平成25年2月には、県民参加のシンポジウムを開催し、「医療分野における女性の活躍とその状況」と題したパネルディスカッションでは参加者を含め活発な意見交換が行われました。



### 大学評価指標 University Evaluation Index

大学の中期目標・計画と連動した活動状況を定量的に確認するため、大学評価指標を独自に策定し、担当理事主導により設定した目標値を、役員会で審議のうえ決定しています。平成24年度は、文部科学省から示された「大学改革実行プラン」も踏まえて、新たに3項目を加え44項目の指標を設定しました。

目標設定した項目については、役員会において、状況を確認するとともに、進捗が不十分な項目については、意見交換を行い、役員間において情報共有を図るとともに、達成に向けた活動につなげています。



### 合同宿泊研修 Faculty-Hospital Staff-Administration Training Retreat

大学を支える人材を育むため、昨年に続き宿泊研修を実施しました。役員及び教職員計79名が参加し、講演・グループディスカッション・全体討議などを行いました。今回は、平成24年11月に包括協定を締結した浜松医科大学から学長以下5名の方も参加いただきました。

初日は、佐賀大学の佛淵孝夫学長から「佐賀大学におけるIRの取組みについて」と題し、佐賀大学が大学全体でIRの構築に取り組み、IRを経営改善と改革のツールとして活用している現状について講演いただきました。

2日目は、「滋賀医科大学のミッションの共有と発信」をテーマとしてグループディスカッションを行いました。各班からは、「研究活性化のための提案」や「医療人研究者の養成（学生へのアプローチとしての提案）」など様々な意見が出され、それらについて全体で討議しました。

職種を越えて、改めて大学の今後のあり方について考える機会となり、有意義な研修となりました。

(IR:Institutional Research 大学運営(経営)のために計画策定、政策決定、意思決定を支援するような情報を提供することです。)



# 地域貢献

## 公開講座実施状況 Extramural Lectures

公開講座の名称 Title	開催日 Date	延受講者数 Participant
第7回滋賀県脳卒中市民公開講座「脳卒中？どうしよう！」	4.15	56
平成24年度第1回肝臓病教室「肝機能検査～知ってほしい肝臓の働き～」ほか	6.6	23
肝がん撲滅運動市民公開講座「肝臓がんにならないために」	6.23	130
平成24年度（第11回）滋賀医科大学教養講座「なぜ増える糖尿病？メタボはなぜ悪いのか？」	6.24	81
小児アレルギー夏期ゼミナール「小児アレルギー疾患の理解と対応」ほか	7.29	25
平成24年度第2回肝臓病教室「ウイルス性肝炎～感染するとどうなるの～」ほか	8.1	16
平成24年度滋賀短期大学・滋賀医科大学 共催公開講座「血管年齢を若く保つためには」ほか	8.4	90
近畿地区・秋の「すいみの日」市民公開講座2012「よい睡眠で、いきいき長生き」	9.2	270
第28回 滋賀医科大学公開講座「充実した中高年の生活を迎えるために」	9.19, 9.26, 10.3	236
平成24年度第3回肝臓病教室「非アルコール性脂肪性肝炎（NASH）～脂肪肝といわれたら～」ほか	10.3	24
滋賀医科大学 市民公開講座「災害と救急医療」	10.8	70
第8回滋賀県脳卒中市民公開講座「脳卒中を正しく理解する」	10.28	79
日本小児保健協会第3回市民公開セミナー「発達障害の支援－思春期を生きる」	10.28	180
平成24年度第1回がん医療講演会「抗がん剤とワクチン療法」	11.1	31
第29回 滋賀医科大学公開講座「昨今のがん治療について」	11.2, 11.8, 11.16	72
日本蘇生学会第31回大会 市民公開講座「救急救命士の気管挿管について知っていますか？」	11.24	38
平成24年度第4回肝臓病教室「肝硬変～進行させないために～」ほか	12.5	13
市民公開講座「意外と知らない生活習慣病予防のツボ～ニッポンデータから分かったこと～」	1.12	215
滋賀歯学会「知っておきたいインプラント治療の実際」ほか	2.17	30
第12回市民公開講座「不妊症・不育症について」	3.3	60
平成24年度第5回肝臓病教室「肝がん～治療法の選択～」ほか	3.6	17
平成24年度第2回がん医療講演会「がんとうまくつきあおう～くらしと緩和ケア」	3.7	21
第8回滋賀医科大学炎症性腸疾患センター医療講演会	3.17	40
第27回健脚を血管病から守る公開シンポジウム	3.24	640
計		2,457

## 実習生受入状況 平成24年度 (in 2012) Number of Trainees

資格等の名称 Qualification	延受入人数 Number of Trainees
言語聴覚士	138
作業療法士	86
理学療法士	596
医療事務	38
栄養士	195
ソーシャルワーカー	18
看護師	2,848
視能訓練士	177
救急救命士	33
歯科医師	10
歯科衛生士	68
診療放射線技師	400
薬剤師	1,764
臨床工学技士	28
気管挿管実習	101
合計	6,500

## 研修生受入状況 平成24年度 (in 2012) Number of Qualified Trainees

資格等の名称 Qualification	延受入人数 Number of Trainees
薬剤師	51
看護師	433
NST	100
栄養士	14
消防士	5
臨床検査技師	2
臨床工学技士	24
獣医師	12
医師	41
歯科医師	6
合計	688

高大連携事業による講義等の実施状況

Collaboration with High Schools

高等学校等の名称 High School	開催日 Date	講義等の内容 Title
滋賀県立膳所高等学校	4.23	形から知るからだのしくみ ー解剖学・組織学ー
	5.7	脂肪細胞の細胞生理
	6.11	細胞が癌になるとき
	9.10	医師の使命と働きがい
	9.24	看護師の役割と機能について
	10.1	次世代の外科手術システム
	11.5	廃棄物から診るからだの状態 ー糞便・尿と医化学ー
	11.12	大腸癌治療の最前線
	8.24	実験実習および実験データ整理と考察 ニワトリ肝臓の乳酸脱水素酵素の働きを測る
	9.26	医師の使命と働きがい ラット心臓を用いた心臓拍動の調節に関する実習
滋賀県立虎姫高等学校	8.21	ストレスと心身の健康
		インフルエンザ
		がんからみた医学
	8.22	生きるためには食べなければならない ニワトリ肝臓の乳酸脱水素酵素の働きを測る
		コンピュータを活用した形態学 人間の成熟と衰退における看護の役割 経済格差と健康
立命館守山高等学校	5.21	遺伝子治療により臓器を再生する
	6.15	地域医療の現状と課題
	6.22	自律神経の分布様式と機能
	7.6	エネルギー代謝と運動
	7.20	細胞が癌になるとき
	9.21	組織学のはなし
	10.12	健康診断で何が見えるか
	10.19	看護師の使命と働きがい
	8.3	講義 感染症関係「インフルエンザ」、バーチャルスライドを使用しての実習 講義 腫瘍関係「がんから見た医学」、バーチャルスライドを使用しての実習
	11.6	医師の使命と働きがい
滋賀県立東大津高等学校	7.18	ストレスと心身の健康ー不確かな現代を生きるためにー
	7.19	看護と研究
滋賀県立石山高等学校	9.21	親になる人への支援ー周産期の親子関係ー
光泉高等学校	7.9	子ども医療に関する話題
滋賀県立彦根東高等学校	8.2	ヒトの体のつくりと疾病
滋賀県立河瀬中学校	10.23	標本観察のための基礎知識習得
滋賀県立膳所高等学校コア SSH (膳所・虎姫・守山・石山・安曇川の各高等学校が連携)	8.23	インフルエンザウイルスとヒトとの関係 腸管神経系の観察



# 土地・建物

## LAND AND BUILDINGS



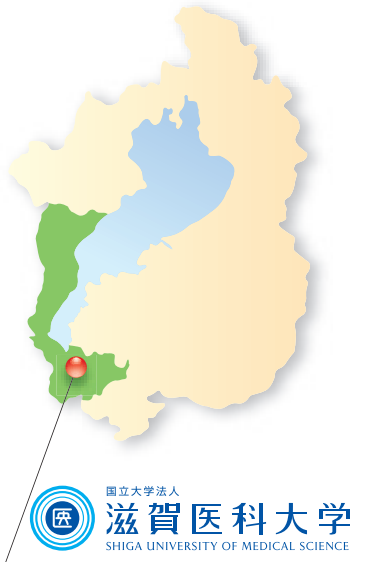
土地 Land Area	233,017㎡
建面積 Building Area	39,940㎡
延面積 Total Floor Area	121,765㎡

配置図番号 Number	建物名称 Name of Building	配置図番号 Number	建物名称 Name of Building
①	一般教養棟 General Education and Research Building	⑬	附属図書館・マルチメディアセンター Collaboration Center
②	基礎研究棟 Basic Medicine Education and Research Building	⑭	附属病院 University Hospital
③	基礎講義実習棟 Basic Medicine Laboratories and Lecture Halls	⑮	体育館 Gymnasium
④	看護学科校舎 School of Nursing Building	⑯	実験実習支援センター 実験実習支援センター 機器部門 Central Research Laboratory
⑤	福利棟 Student Center	⑰	分子神経科学一 研究センター Molecular Neuroscience Research Center
⑥	実験実習支援センター 機器部門 Central Research Laboratory	⑱	臨床研究棟 Clinical Medicine Education and Research Building
⑦	分子神経科学一 研究センター Molecular Neuroscience Research Center	⑲	実験実習支援センター R1部門 Central RI Research Laboratory
⑧	臨床研究棟 Clinical Medicine Education and Research Building	⑳	動物生命科学 研究センター Research Center for Animal Life Science
⑨	実験実習支援センター R1部門 Central RI Research Laboratory	㉑	臨床講義棟 Clinical Lecture Halls
⑩	動物生命科学 研究センター Research Center for Animal Life Science	㉒	管理棟 Administration Building
⑪	臨床講義棟 Clinical Lecture Halls	㉓	附属図書館 附属図書館 マルチメディアセンター Collaboration Center
⑫	管理棟 Administration Building	㉔	附属病院 附属病院 University Hospital
⑬	附属図書館 附属図書館 マルチメディアセンター Collaboration Center	㉕	体 育 館 Gymnasium
⑭	附属病院 附属病院 University Hospital	㉖	⑬ 中央機械室 Energy Center
⑮	体育館 Gymnasium	㉗	⑭ 看護師宿舎 Nurses' Housing
⑯	実験実習支援センター 実験実習支援センター 機器部門 Central Research Laboratory	㉘	⑮ 焼却施設 Incinerator Facilities
⑰	分子神経科学一 研究センター Molecular Neuroscience Research Center	㉙	⑯ 有機溶媒・汚泥 焼却施設 Waste Treatment Facilities
⑱	臨床研究棟 Clinical Medicine Education and Research Building	㉚	⑰ 廃水処理施設 Waste Water Treatment Facilities
⑲	実験実習支援センター R1部門 Central RI Research Laboratory	㉛	⑱ 武道場 Martial Arts Gymnasium
⑳	動物生命科学 研究センター Research Center for Animal Life Science	㉜	⑲ 職員会館 Guest House
㉑	臨床講義棟 Clinical Lecture Halls	㉝	㉑ 国際交流会館 International House
㉒	管理棟 Administration Building	㉞	㉒ 水泳プール Swimming Pool
㉓	附属図書館 附属図書館 マルチメディアセンター Collaboration Center	㉟	㉓ 音楽棟 Music Hall
㉔	附属病院 附属病院 University Hospital	㊱	㉔ NMR研究実験棟 Nuclear Magnetic Resonance(NMR)Center
㉕	体 育 館 Gymnasium	㊲	㉕ 薬品庫その他 Others
㉖	⑬ 中央機械室 Energy Center	㊳	㉖ バイオメディカルイノベーションセンター Biomedical Innovation Center
㉗	⑭ 看護師宿舎 Nurses' Housing	㊴	㉗ 保育所 Nursery Center
㉘	⑮ 焼却施設 Incinerator Facilities	㊵	㉘ クリエイティブモチベーションセンター Creative Motivation Center
㉙	⑯ 有機溶媒・汚泥 焼却施設 Waste Treatment Facilities		
㉚	⑰ 廃水処理施設 Waste Water Treatment Facilities		
㉛	⑱ 武道場 Martial Arts Gymnasium		
㉜	⑲ 職員会館 Guest House		
㉝	㉑ 国際交流会館 International House		
㉞	㉒ 水泳プール Swimming Pool		
㉟	㉓ 音楽棟 Music Hall		
㊱	㉔ NMR研究実験棟 Nuclear Magnetic Resonance(NMR)Center		
㊲	㉕ 薬品庫その他 Others		
㊳	㉖ バイオメディカルイノベーションセンター Biomedical Innovation Center		
㊴	㉗ 保育所 Nursery Center		
㊵	㉘ クリエイティブモチベーションセンター Creative Motivation Center		

# 名称・所在地

NAME AND ADDRESS

## 滋賀医科大学 Shiga University of Medical Science



名称 Names	所在地 Address
事務部門 Administration Office	〒520-2192 大津市瀬田月輪町 Seta Tukinowa-cho, Otsu City, Shiga 520-2192
医学部 Undergraduate School of Medicine	
医学部附属病院 University Hospital	
附属図書館 University Library	
国際交流会館 International House	

名称 Names	所在地 Address
看護師宿舎 Nurses' Housing	〒525-0056 草津市笠山7丁目7-17 7-17 Kasayama 7-Chome, Kusatsu City, Shiga 525-0056

## 交通案内 University Access

### 彦根方面から from Hikone

お車で  
お越しの方 ▶ **彦根IC** Hikone IC — 名神高速道路 Meishin Express Way (約51.3km 所要時間：約42分) 42min. — **草津田上IC** Kusatsu-Tanakami IC 出口から1.3km

電車で  
お越しの方 ▶ **JR彦根駅** JR Hikone Station (約28分) — **JR草津駅** JR Kusatsu Station (約6分) — **JR瀬田駅** JR Seta Station (バス(約15分) タクシー(約10分)) — **滋賀医大前** Shiga-Idai-mae Bus Stop

### 京都方面から from Kyoto

お車で  
お越しの方 ▶ **京都東IC** Kyoto-Higashi IC — 名神高速道路 Meishin Express Way (約13.5km 所要時間：約12分) 12min. — **草津田上IC** Kusatsu-Tanakami IC 出口から1.3km

電車で  
お越しの方 ▶ **JR京都駅** JR Kyoto Station (約13分) — **JR石山駅** JR Ishiyama Station (約2分) — **JR瀬田駅** JR Seta Station (バス(約15分) タクシー(約10分)) — **滋賀医大前** Shiga-Idai-mae Bus Stop



## ● 学章の説明 The Emblem of Shiga University of Medical Science

「さざ波の滋賀」のさざ波と「一隅を照らす」光の波動とを組み合わせました。  
「中心に向って、外からさざ波の波動－これは人々の医への期待である。外に向って中心から一隅を照らす光の波動－これは人々の期待に返す答えである。」

This mark shows a combined image of "Ripples of Lake Biwa in Shiga" and "Wave motions of warmhearted light."  
"Ripples" that move from the outside to the center indicate people's expectations of medical science. "Waves of light" from the center indicate responses to those expectations.



学校教育法第109条第2項の規定による「大学機関別認証評価」を平成21年度受審し、「大学評価基準を満たしている」と認定されました。



日本医療機能評価機構  
認定病院

医学部附属病院は、平成21年5月1日に日本医療機能評価機構の実施する病院機能評価 (Ver.5.0) の更新認定を取得しました。



国立大学法人

# 滋賀医科大学

SHIGA UNIVERSITY OF MEDICAL SCIENCE

発行／平成25年7月 編集／滋賀医科大学・企画調整室

