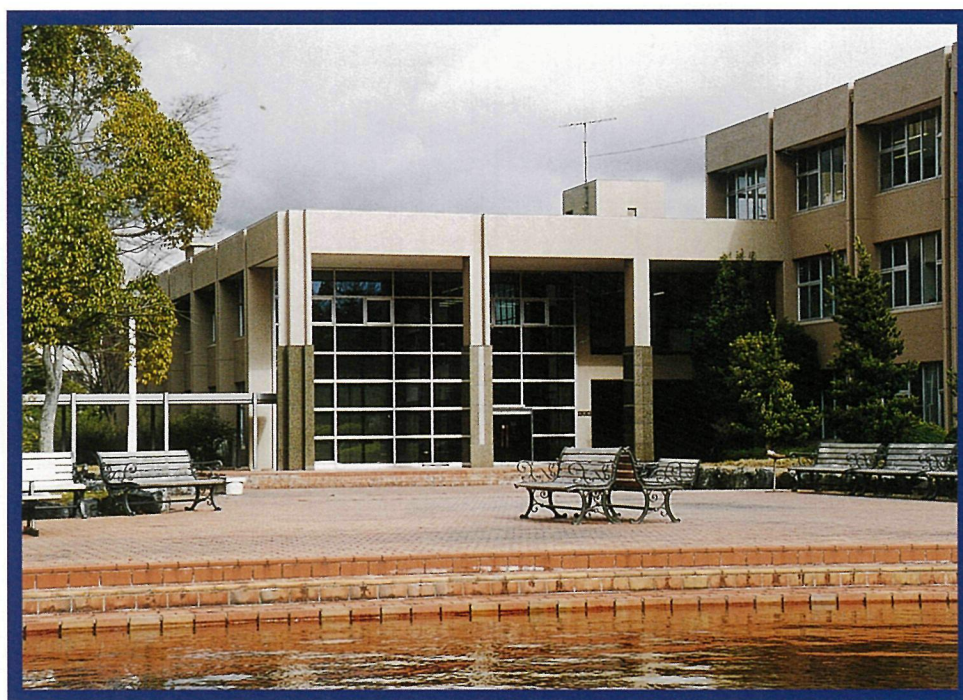


滋賀医科大学 附属図書館概要

Library
Shiga University of Medical Science



2002/2003



目次

Contents

沿革	1
歴代館長	2
組織・機構図	3
職員配置	3
施設・設備	4
館内案内図	6
情報提供システム	8
文庫	9
CD-ROM一覧	9
出版物	9
現況と統計	10
利用者教育	12
コラボレーションセンター としての附属図書館	12
大学案内図	13
建物配置図	13

昭和49年(1974)10月	滋賀医科大学開学(滋賀県守山市守山町仮校舎) 仮校舎の一室(137㎡)に附属図書館を設置 附属図書館委員会を設置
50年(1975) 4月	事務局に図書課(図書係3名)を設置 滋賀医科大学附属図書館利用規程を制定
9月	滋賀医科大学附属図書館規程を制定 滋賀医科大学附属図書館委員会規程を制定 滋賀医科大学附属図書館長選考基準を制定
11月	第1回附属図書館委員会を開催
52年(1977) 4月	管理係を設置
53年(1978) 7月	附属図書館の着工
10月	日本医学図書館協会へ加盟
11月	オンライン文献検索サービス(JOIS-I)を開始 図書館報「Library News」を創刊
54年(1979) 3月	附属図書館の竣工(1,680㎡)並びに開館記念式典挙行
4月	夜間開館を開始
55年(1980) 4月	図書係を改組し、整理係と運用係を設置(管理係、整理係、運用係の3係体制)
56年(1981) 4月	近畿北部地区国立大学図書館機械化ネットワーク協議会の発足
8月	守一堂文庫、河村文庫を収録した「滋賀医科大学古書目録」の刊行
57年(1982) 1月	図書館報「Library News」を「さざなみ」に誌名変更
62年(1987) 2月	業務電算化システムの導入(閲覧・利用者サービス業務、受入・目録業務)
63年(1988) 4月	館内OPACの開始
平成 3年(1991) 1月	スタンドアロンによるCD-ROM(MEDLINE等)サービスを開始
4年(1992) 7月	ILLシステムによる相互貸借業務の開始
5年(1993) 2月	館内LANによるCD-ROM(MEDLINE)のサービスを開始
6年(1994) 4月	入退館事務機械化システムの導入(入退館管理、入退室ゲート、ブックディテクション)
6年(1994) 5月	自動入退館サービスの試行開始
7年(1995) 4月	学内LANによるCD-ROM(MEDLINE)のサービスを開始 24時間入退館サービス(教職員、大学院生まで)を開始
7月	24時間入退館サービス(学部学生まで)を拡大
8年(1996) 4月	管理係を総務係、整理係を情報管理係、運用係を情報サービス係に 名称変更、事務分掌規程の一部改正
12月	滋賀医科大学研究業績集(1995)を発行
10年(1998) 4月	マルチメディア係を設置(4係体制)
12月	コラボレーションセンター施設着工
11年(1999) 9月	コラボレーションセンター施設竣工 附属図書館の増築(192㎡)、一部改修
12月	本学関連病院(本学学生の学外臨床実習協力病院)への24時間利用サービスの試行開始
12年(2000) 1月	本学附属病院入院患者へ閲覧利用サービスを開始(平日9時~17時)
4月	本学関連病院(本学学生の学外臨床実習協力病院)への24時間利用サービス開始
14年(2002) 3月	図書自動貸出返却装置(ABC-II)によるサービス開始

歴代館長

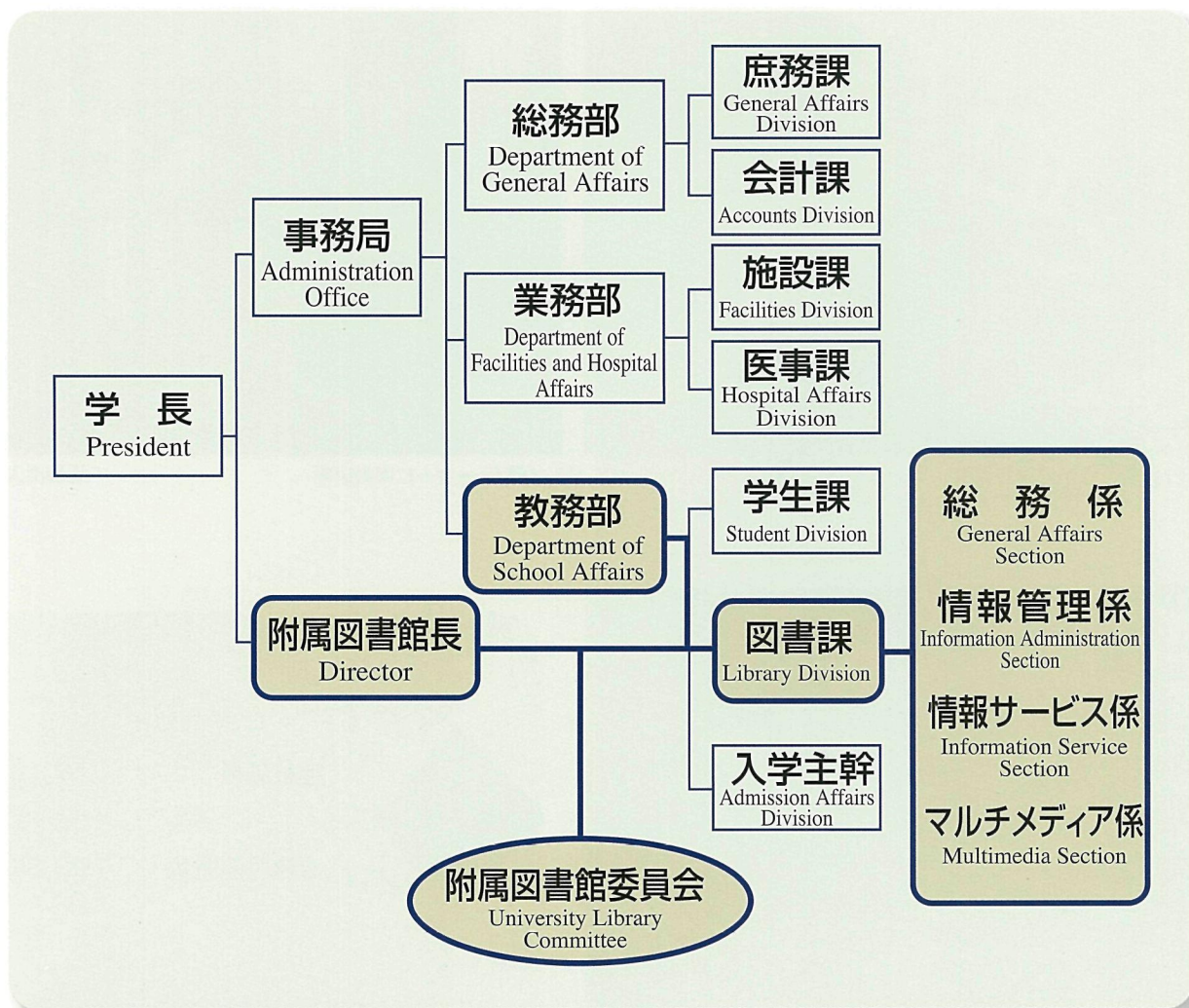
Directors

氏 名				任 期			
脇	坂	行	一	昭和49.10.	1	～	昭和51. 2.29 (事務取扱)
野	崎	光	洋	51. 3.	1	～	55. 2.29
尾	崎	良	克	55. 3.	1	～	56. 5.31
友	吉	唯	夫	56. 6.	1	～	58. 5.31
横	田	敏	勝	58. 6.	1	～	60. 5.31
竹	岡		成	60. 6.	1	～	62. 5.31
佐々	木	武	史	62. 6.	1	～	平成 元. 3.31
上	田		潔	平成 元. 4.	1	～	2. 3.31
吉	田	吉	信	2. 4.	1	～	4. 3.31
繁	田	幸	男	4. 4.	1	～	6. 3.31
高	橋	三	郎	6. 4.	1	～	8. 3.31
半	田	讓	二	8. 4.	1	～	9. 3.31
挾	間	章	忠	9. 4.	1	～	9. 5.31
前	田	敏	博	9. 6.	1	～	11. 3.31
小	玉	正	智	11. 4.	1	～	12. 3.31
木之下		正	彦	12. 4.	1	～	14. 3.31
可	児	一	孝	14. 4.	1	～	



組織・機構図

Organizational Chart



職員配置

Number of Staff Members

区 分	定員内職員	非常勤職員	計
課 長	1		1
総 務 係	3		3
情 報 管 理 係	2		2
情報サービス係	2	1 (2)	3 (2)
マルチメディア係	2	1	3
合 計	10	2 (2)	12 (2)

平成13年4月1日現在

(注) 情報サービス係の()内は、時間外閲覧業務担当要員で外数。

施設

サービススペース	704㎡
閲覧スペース	648㎡
AV室・検索コーナー	56㎡
管理スペース	698㎡
書庫(集密書架)	513㎡
事務スペース	185㎡
その他	472㎡
総延面積	1,874㎡



正面出入口(1階)

書架

棚板延長	7,146m
収容可能冊数	198,500冊



カウンター(1階)



欧文雑誌書架(1階)



情報検索コーナー(1階)



図書自動貸出返却装置(1階)

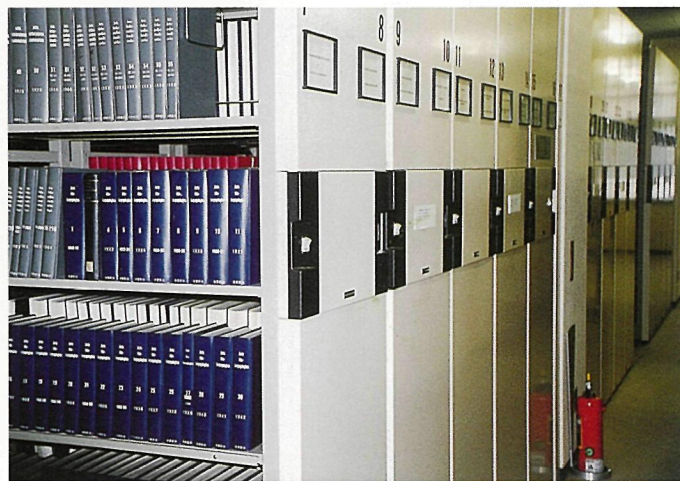
閲覧 座席数	1階	41席
	2階	110席
	合計	151席



集密書架(1階)



図書系書架(2階)



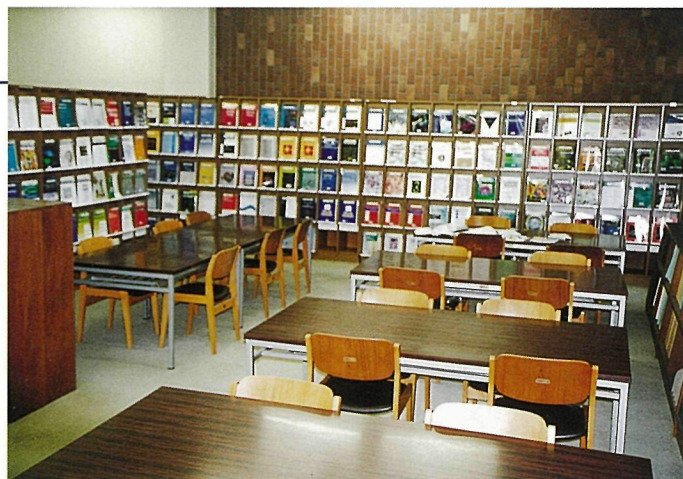
集密書架(2階)

館内案内図

Floor Maps

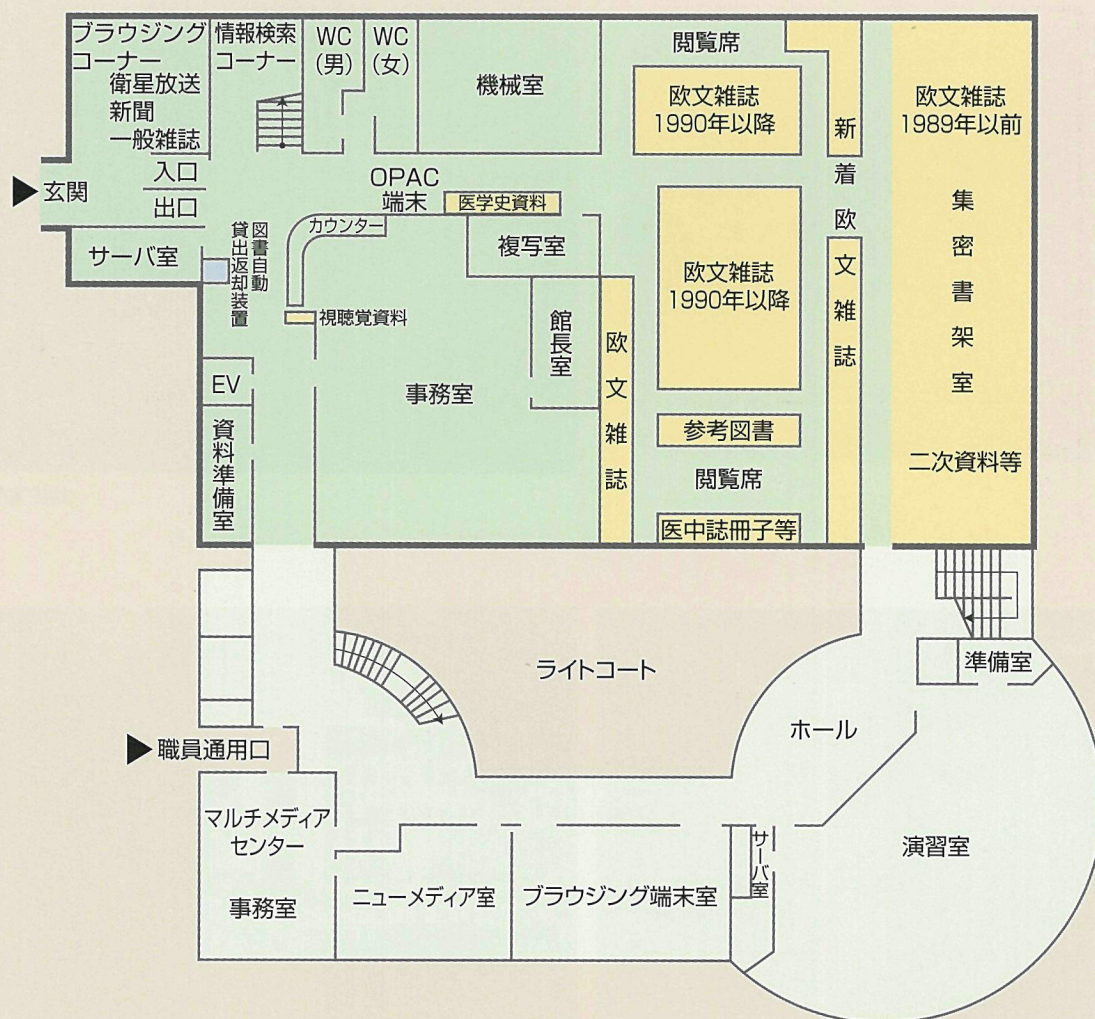
凡 例

- 附属図書館
- マルチメディアセンター



閲覧席 (1階)

1階



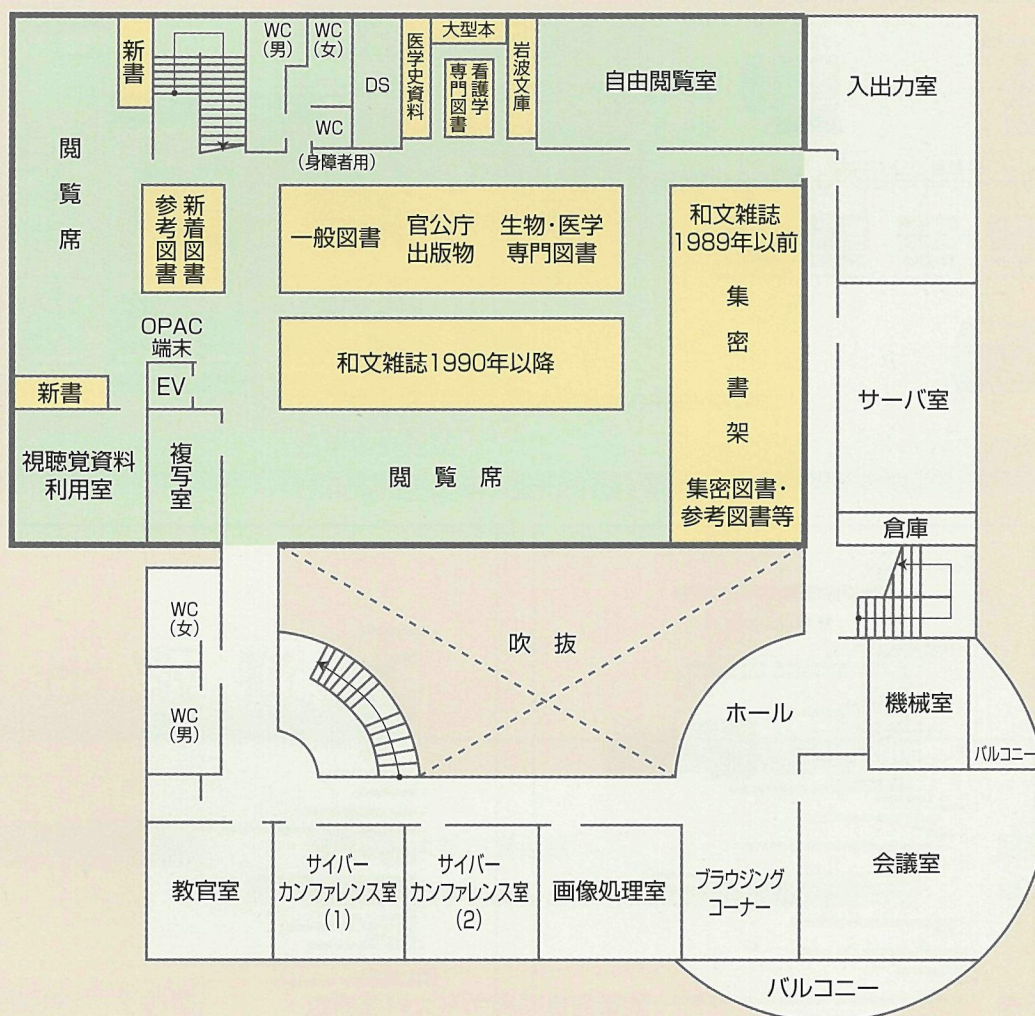


閲覧席 (2階)



自由閲覧室 (2階)

2階



Computerization

学内
LAN



[Library home page](#)

- [利用案内](#)
 - 1 利用時間・休館日
 - 2 借書票のサービス
 - 3 入館・退館
 - 4 貸出の要領
 - 5 返却・貸出・貸出期間・期間
 - 6 資料の探し方・貸し出し資料が本館にない時
 - 7 電子化資料の利用
 - 8 貸出・スライド・複製利用
 - 9 読書奨励・雑誌の利用
 - 10 図書分類法
- [Library Guide \(English\)](#)
- [学生利用案内](#)
- [高蔵館に大学附属図書館と図書館の案内](#)
- [開館時間・利用時間・について](#) (学内からのアクセス可)
- [Web館内ツアー](#)
- [図書案内図](#)
- [図書利用申込の要件について](#) (学内ユーザーのみ)
- [図書利用申込の発行について](#) (学外ユーザーのみ)
- [マニュアル・申請書\(依頼書\)の記入](#)
- [FAQ](#)
- [図書図書情報「エゴグラム」](#)
- [電子化資料等に関する貸出日本館書系](#)
- [館内図書情報誌](#)
- [高蔵館に大学附属図書館利用検索](#)

[Library home page](#)

高蔵館に大学附属図書館 (last updated 2001/3/1)

文庫

河村文庫 旧彦根藩における医師であった河村家からの寄贈資料、主に江戸時代の古文書・古書・医療器具等の医学史資料、492種1,800冊を収めている。

守一堂文庫 近江八幡市安倍家からの寄贈による、和漢書150種837冊の医学史資料。

CD-ROM一覧

スタンドアローン型

- ・ 日本文化を英語で語ろう
- ・ 今日の診療 Vol.7
- ・ 世界大百科事典
- ・ A.D.A.M Interactive anatomy
- ・ Encyclopedia Americana 1998
- ・ Encyclopedia Britannica CD97
- ・ McGraw-Hill Multimedia Encyclopedia of Science & Technology
- ・ ステッドマン医学大辞典

ネットワーク型

- ・ MEDLINE
- ・ CINAHL
- ・ Evidence-Based Medicine Reviews
- ・ 医学中央雑誌
- ・ Oxford English dictionary 2nd ed.

出版物

冊子体目録

- ・ 滋賀医科大学古書目録
- ・ 滋賀医科大学附属図書館所蔵欧文学術雑誌目録

昭和56年
平成元年

定期刊行物・その他

- ・ 滋賀医科大学附属図書館概要
- ・ 滋賀医科大学附属図書館報「さざなみ」
- ・ 図書館利用案内

隔年発行
年2回発行
随時発行

現況と統計

Outline of Library and it's Statistics

開館時間

- ・月曜日～金曜日 9:00～20:00
- ・土曜日 13:00～17:00
- (24時間自動入退館システム)

休館日

- ・日曜日、祝日
- ・本学創立記念日（10月1日）
- ・年末年始（12月28日～1月4日）

利用対象者数

(平成13年5月1日現在)

学部学生	大学院学生	教職員	学内研究従事者	その他	合 計
877	190	879	101	540	2,587

入館者数

年 度	学部学生	教職員等	学外	合 計
平成8年度	62,406	38,224	504	101,134
9	74,759	33,403	416	108,578
10	55,218	27,763	417	83,398
11	52,395	23,307	405	76,107
12	93,339	35,179	657	129,175

(注) 10年度は改修工事に伴う一時夜間閉館(3ヶ月間)、11年度は閉館(2ヶ月間)及び一時夜間閉館(4ヶ月間)のため減少。

開館日数

平成8年度	365日(有人開館 290日)
9	365日(// 289日)
10	351日(// 289日)
11	275日(// 234日)
12	364日(// 290日)

蔵書数

年 度	図 書			雑 誌		
	和	洋	計	和	洋	計
	冊	冊	冊	種	種	種
平成8年度	54,135	64,426	118,561	746	1,273	2,019
9	55,730	65,766	121,496	749	1,274	2,023
10	57,670	67,976	125,646	749	1,291	2,040
11	59,613	70,046	129,659	750	1,291	2,041
12	62,641	71,664	134,305	755	1,305	2,060

図書・雑誌受入数

年 度	図 書			雑 誌		
	和	洋	計	和	洋	計
	冊	冊	冊	種	種	種
平成8年度	1,693	1,696	3,389	513	553	1,066
9	1,595	1,340	2,935	517	441	958
10	1,940	2,210	4,150	517	338	855
11	1,943	2,070	4,013	361	333	694
12	3,028	1,618	4,646	432	445	877

利用状況

年 度	館外貸出		学外文献複写		オンライン 情報検索	CD-ROM 情報検索	ビデオテープ 利用(視聴)
	図書	雑誌	受付	依頼			
	冊	冊	件	件	件	人	本
平成8年度	10,591	8,544	7,500	5,165	6	22,723	94
9	10,103	8,558	5,459	5,366	11	24,770	180
10	10,010	7,795	5,799	6,507	49	28,485	277
11	10,637	8,330	6,997	4,560	27	27,060	253
12	14,340	6,013	7,047	6,086	2	28,413	98

図書館経費

年 度	資 料 費	運 営 費	合 計
	千円	千円	千円
平成8年度	58,659	89,959	148,618
9	73,605	96,964	170,569
10	64,120	96,606	160,726
11	68,169	100,474	168,643
12	64,260	98,571	162,831

利用者教育

- ・新入生オリエンテーション
- ・医学総合研究特論（大学院特別講義）文献検索に関するオリエンテーション
- ・医員（研修医）の診療に対するオリエンテーション、図書館ガイダンス
- ・大学院医学系研究科看護学専攻（修士課程）の文献検索ガイダンス
- ・看護学科第3学年文献検索ガイダンス、医学中央雑誌検索実習

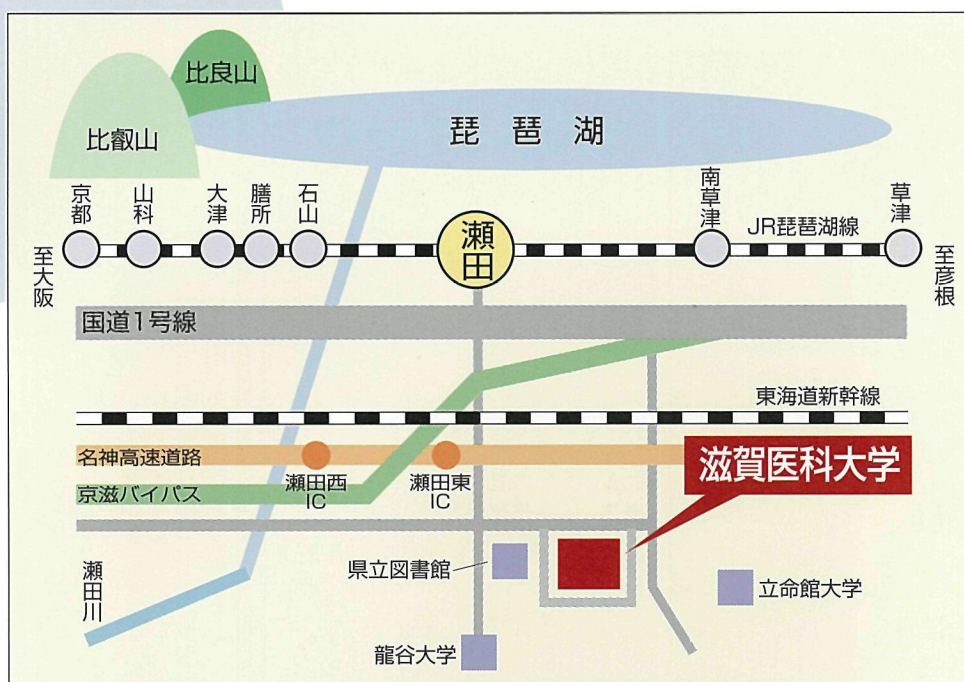
コラボレーションセンターとしての附属図書館

附属図書館とマルチメディアセンター（以下「MMC」という。）との複合建物として、既設図書館棟に増築する形で、平成11年9月に「コラボレーションセンター」施設が完成した。

このことにより、学内の数カ所に分散配置されていたMMCの施設・システム機器等が集中化し、情報処理分野において、より有機的かつ効率的な教育研究へのサポートが期待できることとなり、最新学術情報の提供部門たる附属図書館にとっては、電子図書館的機能をより充実すべく、MMCとのより緊密な連携のもとに、諸課題に取り組む環境が整備された。



大学案内図



交通：JR瀬田駅から帝産バス「滋賀医大」行きにて約15分
「医大西門前」又は「大学病院前」下車

建物配置図





滋賀医科大学附属図書館概要 2002/2003

平成14年3月発行

編集・発行 滋賀医科大学附属図書館

〒520-2192 大津市瀬田月輪町

TEL 077-548-2077

FAX 077-543-9236

ホームページ <http://www.shiga-med.ac.jp/library/>
