

滋賀医科大学  
附属図書館概要

*Library*  
*Shiga University of Medical Science*



*1999/2000*



## 目次

Contents

沿革	1
歴代館長	2
組織・機構図	3
職員配置	3
施設・設備	4
館内案内図	6
情報提供システム	8
文庫	9
CD-ROM一覧	9
出版物	9
現況と統計	10
利用者教育	12
コラボレーションセンター としての附属図書館	12
大学案内図	13
建物配置図	13

昭和49年(1974)10月	滋賀医科大学開学(滋賀県守山市守山町仮校舎) 仮校舎の一室(137㎡)に附属図書館を設置 附属図書館委員会を設置
50年(1975) 4月	事務局に図書課(図書係3名)を設置 滋賀医科大学附属図書館利用規程を制定
9月	滋賀医科大学附属図書館規程を制定 滋賀医科大学附属図書館委員会規程を制定 滋賀医科大学附属図書館長選考基準を制定
11月	第1回附属図書館委員会を開催
52年(1977) 4月	管理係を設置
53年(1978) 7月	附属図書館の着工
10月	日本医学図書館協会へ加盟
11月	オンライン文献検索サービス(JOIS-I)を開始 図書館報「Library News」を創刊
54年(1979) 3月	附属図書館の竣工(1,680㎡)並びに開館記念式典挙行
4月	夜間開館を開始
55年(1980) 4月	図書係を改組し、整理係と運用係を設置(管理係、整理係、運用係の3係体制)
56年(1981) 4月	近畿北部地区国立大学図書館機械化ネットワーク協議会の発足
8月	守一堂文庫、河村文庫を収録した「滋賀医科大学古書目録」の刊行
57年(1982) 1月	図書館報「Library News」を「さざなみ」に誌名変更
62年(1987) 2月	業務電算化システムの導入(閲覧・利用者サービス業務、受入・目録業務)
63年(1988) 4月	館内OPACの開始
平成 3年(1991) 1月	スタンドアロンによるCD-ROM(MEDLINE等)サービスを開始
4年(1992) 7月	ILLシステムによる相互貸借業務の開始
5年(1993) 2月	館内LANによるCD-ROM(MEDLINE)のサービスを開始
6年(1994) 4月	入退館事務機械化システムの導入(入退館管理、入退室ゲート、ブックディテクション)
6年(1994) 5月	自動入退館サービスの試行開始
7年(1995) 4月	学内LANによるCD-ROM(MEDLINE)のサービスを開始 24時間入退館サービス(教職員、大学院生まで)を開始
7月	24時間入退館サービス(学部学生まで)を拡大
8年(1996) 4月	管理係を総務係、整理係を情報管理係、運用係を情報サービス係に 名称変更、事務分掌規程の一部改正
12月	滋賀医科大学研究業績集(1995)を発行
10年(1998) 4月	マルチメディア係を設置(4係体制)
12月	コラボレーションセンター施設着工
11年(1999) 9月	コラボレーションセンター施設竣工 附属図書館の増築(192㎡)、一部改修
12月	本学関連病院(本学学生の学外臨床実習協力病院)への24時間利用サービスの試行開始
12年(2000) 1月	本学附属病院入院患者へ閲覧利用サービスを開始(平日9時～17時)

# 歴代館長

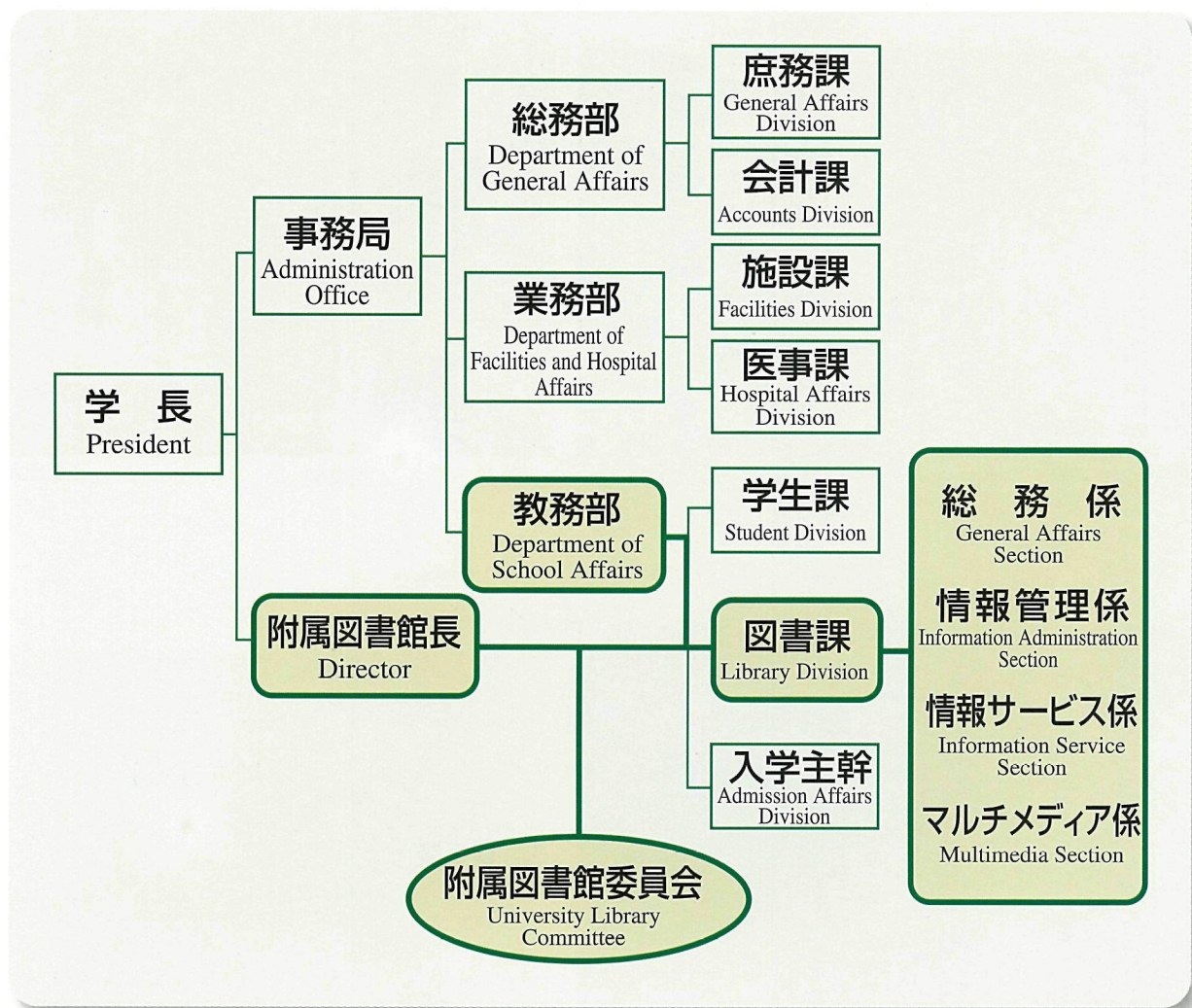
Directors

氏名	任期
脇坂行一	昭和49.10.1 ~ 昭和51.2.29 (事務取扱)
野崎光洋	51.3.1 ~ 55.2.29
尾崎良克	55.3.1 ~ 56.5.31
友吉唯夫	56.6.1 ~ 58.5.31
横田敏勝	58.6.1 ~ 60.5.31
竹岡成	60.6.1 ~ 62.5.31
佐々木武史	62.6.1 ~ 平成元.3.31
上田潔	平成元.4.1 ~ 2.3.31
吉田吉信	2.4.1 ~ 4.3.31
繁田幸男	4.4.1 ~ 6.3.31
高橋三郎	6.4.1 ~ 8.3.31
半田讓二	8.4.1 ~ 9.3.31
挾間章忠	9.4.1 ~ 9.5.31
前田敏博	9.6.1 ~ 11.3.31
小玉正智	11.4.1 ~



# 組織・機構図

Organizational Chart



## 職員配置

Number of Staff Members

区分	定員内職員	非常勤職員	計
課長	1		1
総務係	4		4
情報管理係	2		2
情報サービス係	2	1 (2)	3 (2)
マルチメディア係	2	1	3
合計	11	2 (2)	13 (2)

平成11年4月1日現在

(注) 情報サービス係の( )内は、時間外閲覧業務担当要員で外数。

## 施設

サービススペース	704㎡
閲覧スペース	648㎡
AV室・検索コーナー	56㎡
管理スペース	698㎡
書庫(集密書架)	513㎡
事務スペース	185㎡
その他	472㎡
総延面積	1,874㎡



正面出入口(1階)

## 書架

棚板延長	4,654m
収容可能冊数	129,277冊



カウンター(1階)



欧文雑誌書架(1階)



情報検索コーナー(1階)



個室視聴覚(2階)

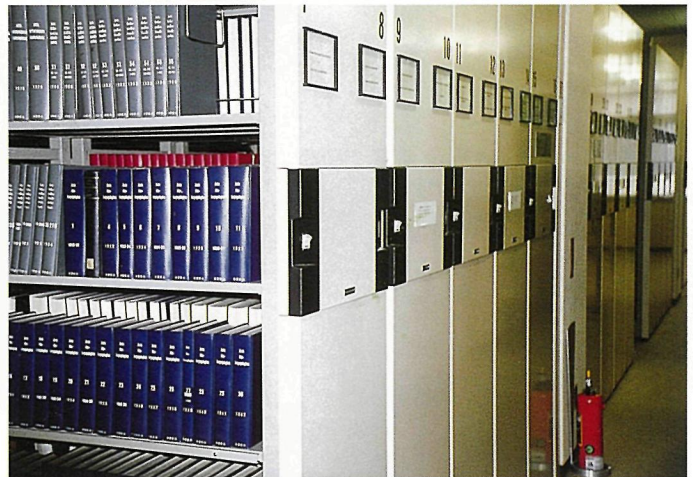
閲覧 座席数	1階	40席
	2階	111席
	合計	151席



図書系書架(2階)



自由閲覧室(2階)



集密書架(2階)

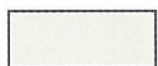
# 館内案内図

Floor Maps

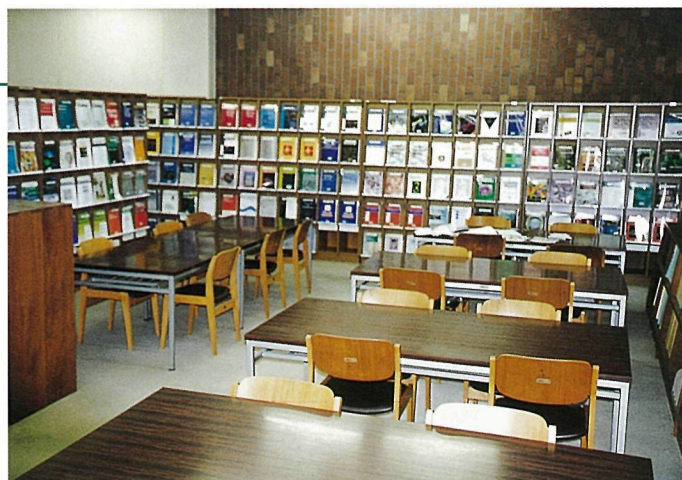
## 凡例



附属図書館

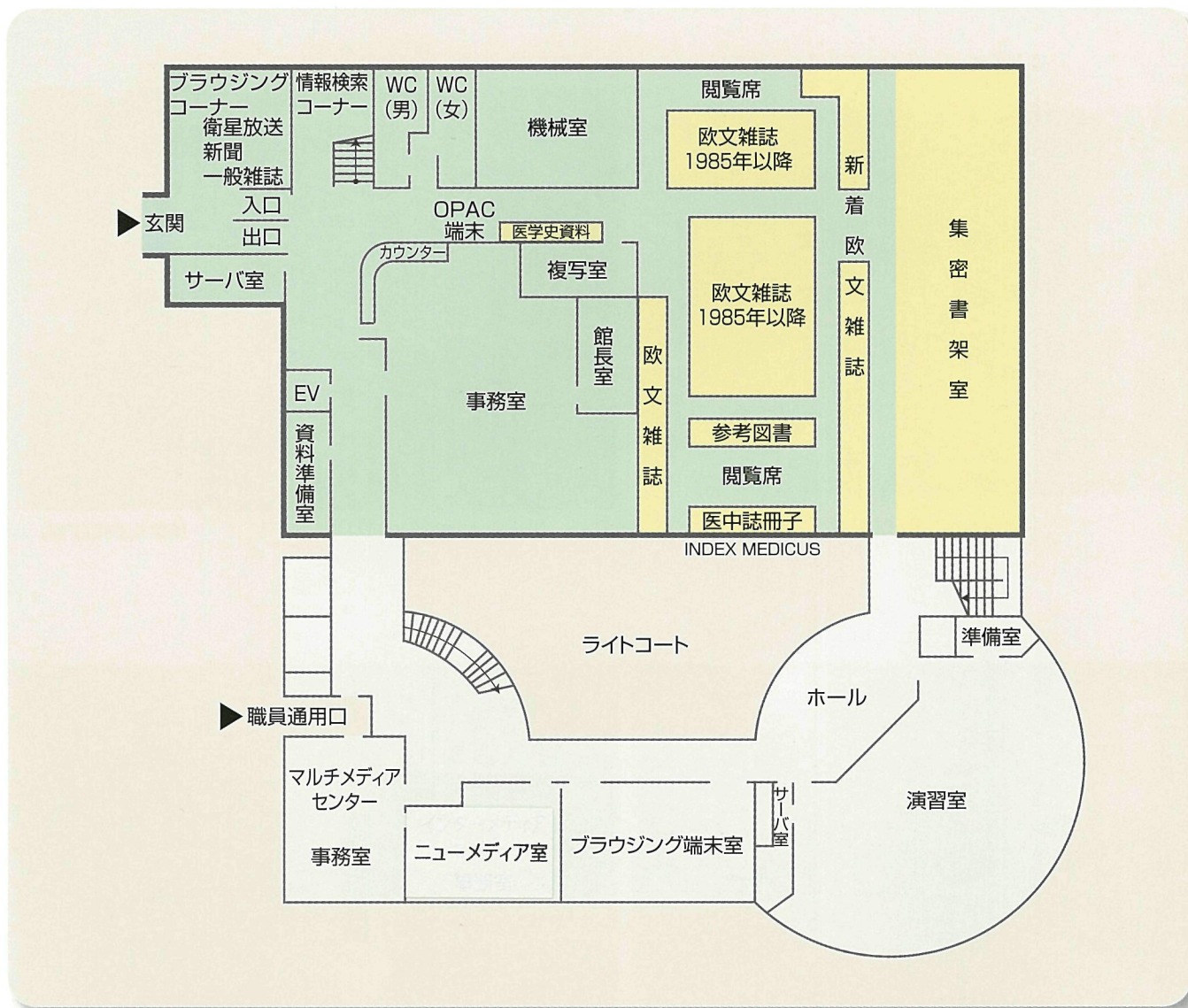


マルチメディアセンター



閲覧席(1階)

## 1階





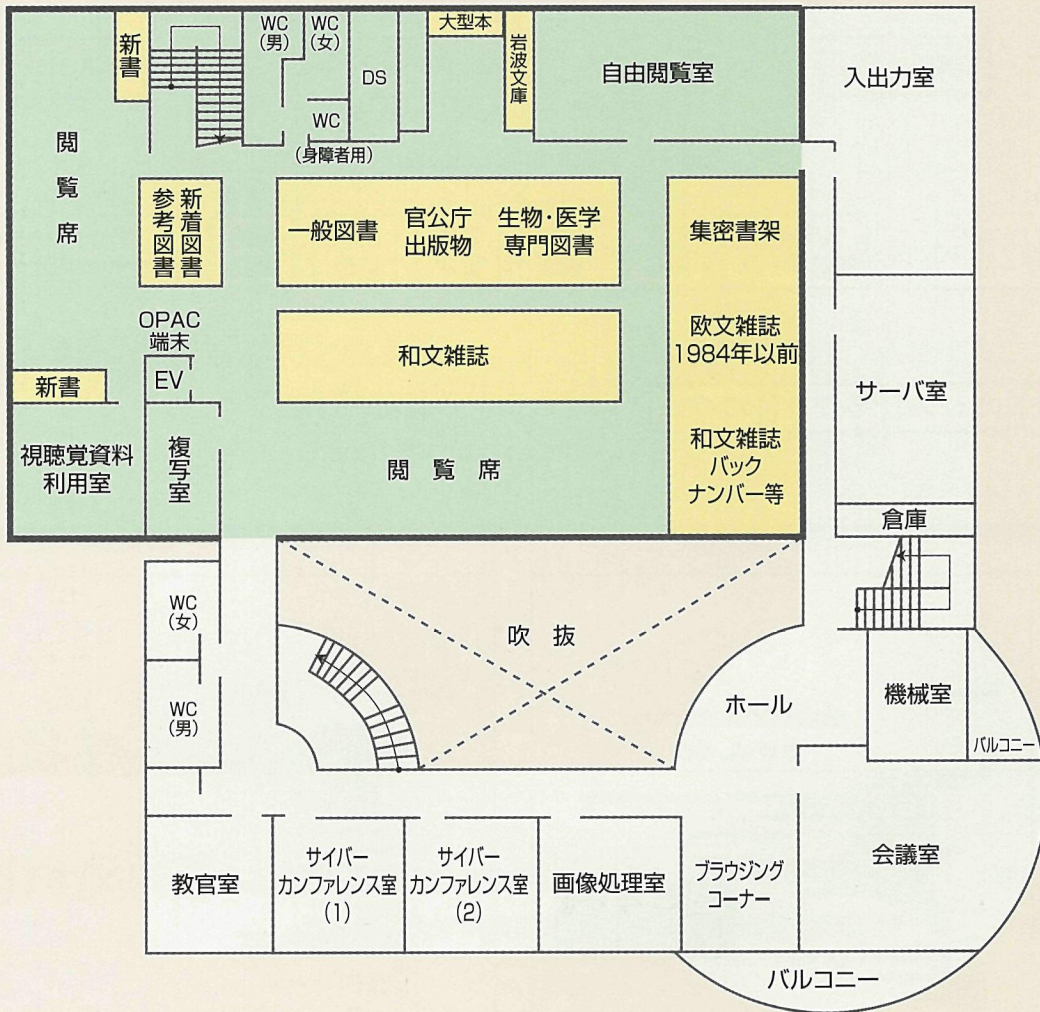


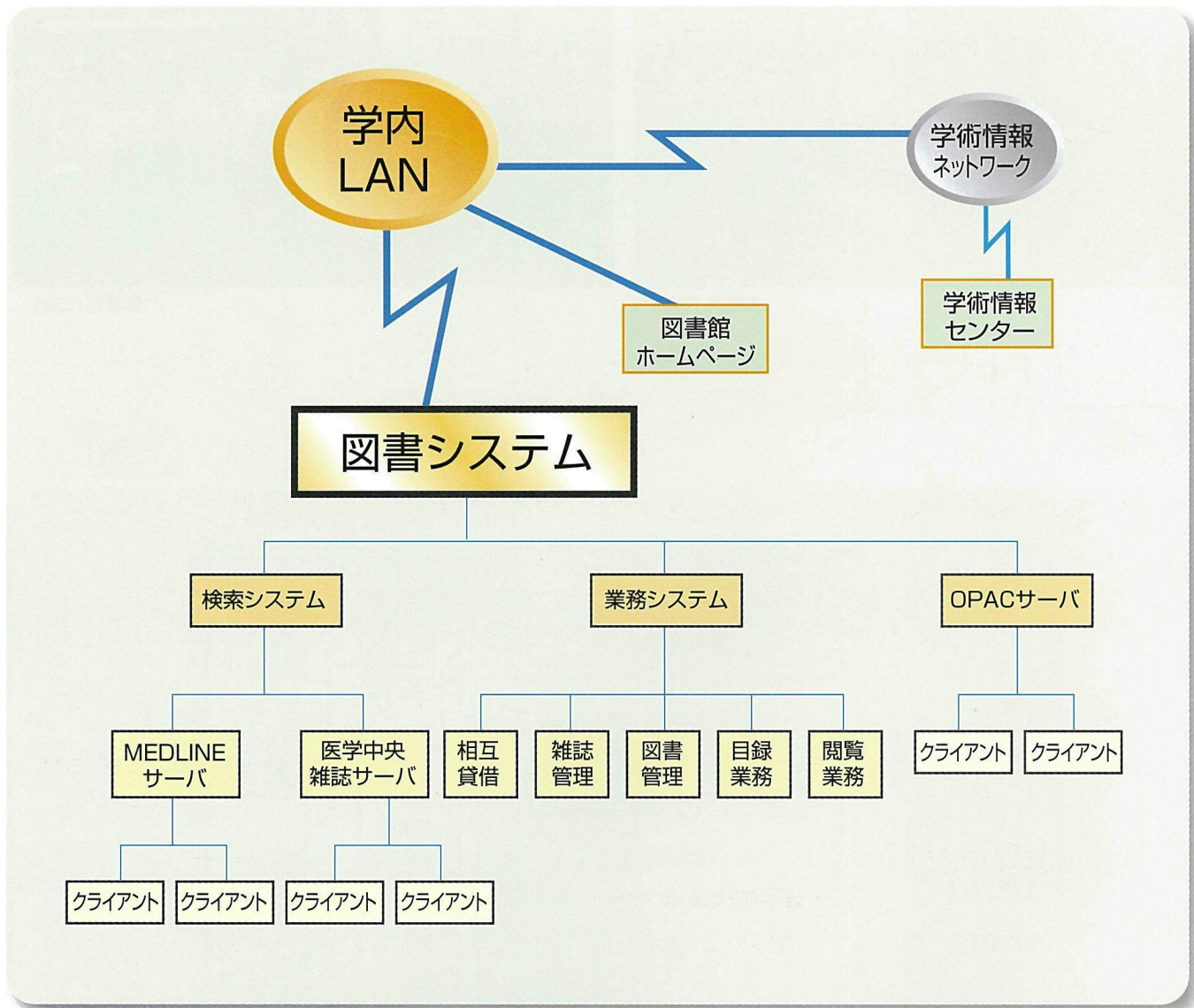
閲覧席 (2階)



閲覧席 (2階)

2階





索引  
滋賀医科大学附属図書館

学内 | 学外 | Inside university | Outside university

Pub Med

- 文献検索 | 文献検索マニュアル
  - MEDLINE 検索 (1966年-現在)
    - WebSPRS 4.1 (インターネットブラウザ経由) | WebSPRS 4.1 操作マニュアル (紙印刷用書庫版)
    - WebSPRS 4.0 専用ソフト Windows 版 説明
    - MedSPRS 2.0 専用ソフト Macintosh 版について
    - Medline 検索機
    - PubMed (Epub) 検索機 Search | PubMed Advanced MEDLINE Search
    - Free Medline について
  - 医学中央雑誌検索 (1977年-現在)
    - 医学中央雑誌 Win2000/XP/Windows98 対応版 説明 | 32bit 版について
    - 医学中央雑誌 Win2000/XP/Windows98 非対応版 説明
    - 医学中央雑誌 CD-ROM について
    - 医学中央雑誌 検索機 | 医学中央雑誌 刊行会
  - その他の文献検索
- オンラインジャーナル
  - フルテキストの読めるオンラインジャーナル
  - 全文集
- 図書検索
  - 滋賀医科大学附属図書館 (OPAC)
    - 滋賀医科大学附属図書館 (OPAC/SIS-Webcat)
    - その他
  - 文庫検索システム (滋賀医科大学 | 学内ユーザーのみ)
  - 検索案内
  - 図書館からのお知らせ
  - リンク集

当館 11 階 印刷部	電話	ファクス
印刷機	077-548-2080	077-543-9256
印刷機 (夜間) / 印刷部	077-548-2078	-
印刷機 (夜間) / 印刷部 (夜間)	077-548-2077	-
印刷機 (夜間) / 印刷部 (夜間) (夜間)	077-548-2079	-

[Library home page]

- 経路案内
  - 開館時間、休館日
  - 図書検索サービス
  - 入館、退館
  - 資料の請求
  - 借書・貸出、貸出履歴・期借
  - 資料の貸し方、貸し出し資料が学内にない時
  - 国文学研究資料館
  - 通知・ステータス・請求履歴
  - 図書検索機・蔵書の詳細
  - 図書分類表
- Library Guide (English)
- 学外の図書館の方へ
- 滋賀医科大学附属図書館入館者の方へ
- 読書会「読書社」について (学内からのみのアクセス可)
- WWW 検索ツール
  - 図書検索
  - 図書検索の使い方 (学内ユーザーのみ)
  - 図書検索の使い方 (学外ユーザーのみ)
  - マニュアル・検索履歴の出力
  - FAQ
  - 図書検索機「さざなみ」
  - 医学中央雑誌検索「近世日本の図書機」
  - 図書検索機

[Library home page]  
滋賀医科大学附属図書館 Last updated: 1999/10/29

図書館ホームページ

# 文庫

河村文庫 旧彦根藩における医師であった河村家からの寄贈資料、主に江戸時代の古文書・古書・医療器具等の医学史資料、492種1,800冊を収めている。

守一堂文庫 近江八幡市安倍家からの寄贈による、和漢書150種837冊の医学史資料。

## CD-ROM一覧

### スタンドアローン型

- ・ 日本文化を英語で語ろう
- ・ 今日の診療 Vol.7
- ・ 世界大百科事典
- ・ A.D.A.M Interactive anatomy
- ・ Encyclopedia Americana 1998
- ・ Encyclopedia Britannica CD97
- ・ McGraw-Hill Multimedia Encyclopedia of Science & Technology

### ネットワーク型

- ・ MEDLINE
- ・ 医学中央雑誌
- ・ Oxford English dictionary 2nd ed.

## 出版物

### 冊子体目録

- ・ 滋賀医科大学古書目録 昭和56年
- ・ 滋賀医科大学附属図書館所蔵欧文学術雑誌目録 平成元年

### 定期刊行物・その他

- ・ 滋賀医科大学附属図書館概要 隔年発行
- ・ 滋賀医科大学附属図書館報「さざなみ」 年2回発行
- ・ 図書館利用案内 随時発行
- ・ 滋賀医科大学研究業績集（1995）

# 現況と統計

Outline of Library and its Statistics

## 開館時間

- ・月曜日～金曜日 9:00～20:00
  - ・土曜日 13:00～17:00
- (24時間自動入退館システム)

## 休館日

- ・日曜日、祝日
- ・本学創立記念日 (10月1日)
- ・年未年始 (12月27日～1月5日)

## 利用対象者数

(平成11年5月1日現在)

学部学生	大学院学生	教職員	学内研究従事者	その他	合計
885	176	886	74	600	2,621

## 入館者数

年度	学部学生	教職員等	学外	合計
平成7年度	51,426	35,968	430	87,824
8	62,406	38,224	504	101,134
9	74,759	33,403	416	108,578
10	55,218	27,763	417	83,398

(注) 10年度は改修工事に伴う一時夜間閉館(3ヶ月間)のため減少。

## 開館日数

平成6年度	343日 (有人開館 290日)
7	365日 ( // 291日)
8	365日 ( // 290日)
9	365日 ( // 289日)
10	351日 ( // 289日)

## 蔵書数

年 度	図 書			雑 誌		
	和	洋	計	和	洋	計
平成6年度	冊 50,288	冊 61,230	冊 111,518	種 727	種 1,208	種 1,935
7	52,511	62,874	115,385	735	1,229	1,964
8	54,135	64,426	118,561	746	1,273	2,019
9	55,730	65,766	121,496	749	1,274	2,023
10	57,670	67,976	125,646	749	1,291	2,040

## 図書・雑誌受入数

年 度	図 書			雑 誌		
	和	洋	計	和	洋	計
平成6年度	冊 2,365	冊 2,193	冊 4,558	種 493	種 529	種 1,022
7	2,223	1,644	3,867	486	540	1,026
8	1,693	1,696	3,389	513	553	1,066
9	1,595	1,340	2,935	517	441	958
10	1,940	2,210	4,150	517	338	855

## 利用状況

年 度	館外貸出		学外文献複写		オンライン 情報検索	CD-ROM 情報検索	ビデオテープ 利用(視聴)
	図書	雑誌	受付	依頼			
平成6年度	冊 7,448	冊 8,691	件 6,249	件 3,805	件 23	人 5,017	本 38
7	9,019	8,636	6,342	4,542	12	9,520	32
8	10,591	8,544	7,500	5,165	6	22,723	94
9	10,103	8,558	5,459	5,366	11	24,770	180
10	10,010	7,795	5,799	6,507	49	28,485	277

## 図書館経費

年 度	資 料 費	運 営 費	合 計
	千円	千円	千円
平成6年度	50,097	85,163	135,260
7	55,477	85,978	141,455
8	58,659	89,959	148,618
9	73,605	96,964	170,569
10	64,120	96,606	160,726

# 利用者教育

- ・新入生オリエンテーション
- ・医学総合研究特論（大学院特別講義）文献検索に関するオリエンテーション
- ・医員（研修医）の診療に対するオリエンテーション、図書館ガイダンス
- ・大学院医学系研究科看護学専攻（修士課程）の文献検索ガイダンス
- ・看護学科第3学年文献検索ガイダンス、医学中央雑誌CD-ROM版検索実習

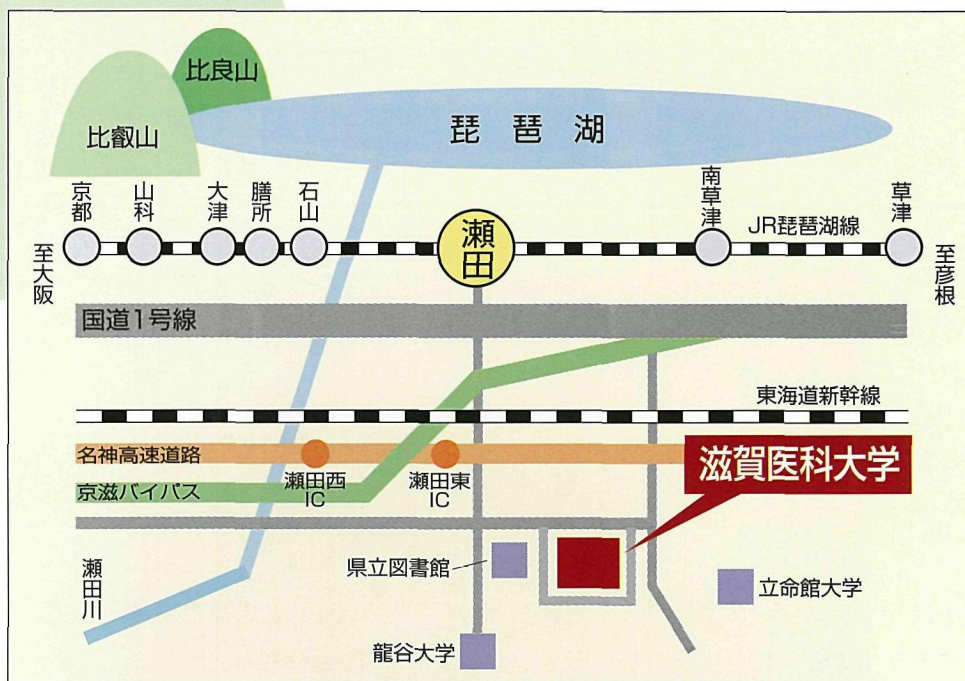
## コラボレーションセンターとしての附属図書館

附属図書館とマルチメディアセンター（以下「MMC」という。）との複合建物として、既設図書館棟に増築する形で、平成11年9月に「コラボレーションセンター」施設が完成した。

このことにより、学内の数カ所に分散配置されていたMMCの施設・システム機器等が集中化し、情報処理分野において、より有機的かつ効率的な教育研究へのサポートが期待できることとなり、最新学術情報の提供部門たる附属図書館にとっては、電子図書館的機能をより充実すべく、MMCとのより緊密な連携のもとに、諸課題に取り組む環境が整備された。



## 大学案内図



交通：JR瀬田駅から帝産バス「滋賀医大」行きにて約15分  
「医大西門前」又は「大学病院前」下車

## 建物配置図





---

滋賀医科大学附属図書館概要 1999/2000  
平成12年2月発行

---

編集・発行 滋賀医科大学附属図書館  
〒520-2192 大津市瀬田月輪町  
TEL 077-548-2077  
FAX 077-543-9236  
ホームページ <http://www.shiga-med.ac.jp/library/>

---