



SUMS

2009 PROFILE

SHIGA UNIVERSITY OF MEDICAL SCIENCE

滋賀医科大学

大学概要

讃えよ 崇く 久遠の生命
清き星 われらが滋賀医科大学

二、名利に遠き 医の道を
虚栄の夢に 奔るなく
生死の重み 畏れつつ
究めよ 深く 仁慈の科学
広き郷 われらが滋賀医科大学

三、源流遙か 文化史の
未来を拓く 学舎に
真理の森を 育てつつ
伝えよ 永く 光輝の歴史
高き峰 われらが滋賀医科大学



滋賀医科大学学歌

友吉唯夫 作詞

玉井 明 作曲

一、千古の湖を 見はるかす

人類愛の 高楼に

叡知の光 照らしつつ

CONTENTS

理念・目的 3
PHILOSOPHY・OBJECTIVES

平成21年度計画のアウトライン 5
OUTLINE OF PLANS FOR THE YEAR 2009

沿革 7
HISTORY

役員等 9
MEMBERS OF THE BOARD

組織機構図 10
ORGANIZATIONAL CHART

講座等 11
DEPARTMENTS

教職員 13
ACADEMIC AND ADMINISTRATIVE STAFF

学生数等 16
NUMBERS OF STUDENTS

学年暦 21
ACADEMIC CALENDAR

国際交流 22
INTERNATIONAL EXCHANGE

平成20年度 収入・支出 23
FINANCE 2008

附属図書館 24
UNIVERSITY LIBRARY

医学部附属病院 25
UNIVERSITY HOSPITAL

平成20年度 病院診療実績 29
CLINICAL ACTIVITIES 2008

土地・建物 33
LAND AND BUILDINGS

名称・所在地 34
NAME AND ADDRESS

地域に支えられ、 世界に挑戦する大学



学 長 ばん ぼ ただ お 馬 場 忠 雄

● 理念 PHILOSOPHY

滋賀医科大学は、地域の特徴を生かしつつ、特色ある医学・看護学の教育・研究により、信頼される医療人を育成すること、さらに、世界に情報を発信する研究者を養成することにより、人類の健康、医療、福祉の向上と発展に貢献する。

Shiga University of Medical Science strives to serve the health and social welfare of the community by cultivating trustworthy medical professionals with the best possible training, and by promoting advanced research in medicine and nursing.



● 目的 OBJECTIVES

滋賀医科大学は、教育基本法、学校教育法及び国立大学法人法に基づき、幅広い教養と医学及び看護学のそれぞれの領域に関する高い専門的知識及び技能を授けるとともに、確固たる倫理観を備え、有能にして旺盛な探究心を有する人材を育成することを目的とし、もって医学及び看護学の進歩、発展に寄与し、併せて社会の福祉に貢献することを使命とする。

(滋賀医科大学学則第1条より抜粋)

The principles of Shiga University of Medical Science are based on Japan's Fundamental Law of Education, the School Education Law and the National University Corporation Law. We equip students with general knowledge and with highly advanced expert knowledge and professional skills in the fields of medicine and nursing. Our goal is to encourage a faithful sense of medical ethics and the spirit of scientific inquiry. This is to contribute to the development of medicine and nursing, and to the welfare of the community.
(The 1st article of the regulations of Shiga University of Medical Science)

● 学章の説明 The Emblem of Shiga University of Medical Science

「さざ波の滋賀」のさざ波と「一隅を照らす」光の波動とを組み合わせたもの。
「中心に向って、外からさざ波の波動－これは人々の医への期待である。外に向って中心から一隅を照らす光の波動－これは人々の期待に返す答えである。」

This mark shows a combined image of "Ripples of Lake Biwa in Shiga" and "Wave motions of warmhearted light."
"Ripples that move from the outside to the center indicate people's expectations of medical science. Waves of light from the center indicate responses those expectations"

● 平成21年度計画のアウトライン

Educational Activities

教育

学士教育

● 国家試験合格率に目標値を設定

医師国家試験においては 95%以上、看護師国家試験においては 98%以上及び保健師国家試験は 95%以上の合格率を目指します。

● 全人的医療体験学習の実施

患者訪問実習等の教育プロジェクトの成果を踏まえ、「全人的医療体験学習」を実施し、コミュニケーションや倫理的配慮ができる能力の養成を図ります。

● 地域「里親」による医学生支援プログラムの実施

将来の地域医療を担う医師・看護師の育成を目指し、入学初年より、卒業生等を「里親」、地域の方々を「ブチ里親」として配置し、学生への助言体制をつくります。



大学院教育

● がんプロフェッショナル養成

放射線治療、化学療法や緩和医療などのがん専門医師を養成します。

● 高度専門医養成

全専攻に「高度専門医養成部門」を設置し、博士学位と専門医の取得を目指します。

● バイオ医療学の推進

長浜バイオ大学との戦略的大学連携事業を活用し、最先端のバイオ医療学を展開します。



Research Activities

研究

重点研究プロジェクトの推進

1	サルを用いた医学研究	<ul style="list-style-type: none"> ● 再生医療研究、ES 細胞の分化誘導研究と iPS 細胞の樹立 ● 鳥インフルエンザワクチンの開発 ● 疾患モデル（アルツハイマー病等）の作成
2	神経難病研究	<ul style="list-style-type: none"> ● アルツハイマー病の診断・治療の研究 ● 筋萎縮性側索硬化症の病因究明
3	磁気共鳴(MR)医学	<ul style="list-style-type: none"> ● 動物モデルを用いた分子イメージング研究 ● 低侵襲医療の推進
4	生活習慣病医学	<ul style="list-style-type: none"> ● 疾病予防のための大規模コホート研究 ● 動脈硬化症に関する疫学研究 ● 血圧・体脂肪率を中心とした健康リスク推定に関する研究

滋賀医大の特色となりうる次世代研究プロジェクト

- 体内ロボットの開発（都市エリア発展型事業）
- ナノ粒子の医学への応用（JST 育成研究、都市エリア発展型事業）
- 癌抑制遺伝子（RB1CC1）研究（科研費 特定領域）
- ヒト精巣腫瘍研究（科研費 基盤 B）
- 心筋イオンチャネルの構造・機能関連と遺伝性不整脈の発症の研究（厚生労働科研費）



診療 Clinical Activities

質の高い医療人の育成

- 研修プログラムの充実等により研修医の地域定着を目指す
医師臨床教育センターで、研修プログラムの充実、初期研修から専門医までの一貫した教育コーディネートを実施します。
- 高度専門医療人の養成
「コア生涯学習型高度専門医養成プログラム」を実施し、将来の医療を担う専門医を育成します。
- コメディカルスタッフの専門化・資格取得の推進
専門資格等を指標とした評価制度の導入等により、専門資格取得を推進します。

質の高い医療の提供

- 高度専門的心臓血管診療の推進
 - 冠動脈疾患のインターベーション治療及び重症不整脈の最先端医療を推進します。
 - 高度専門心臓血管手術（心拍動下冠動脈手術）を推進します。
- 高度がん治療の推進
 - がん診療高度中核拠点病院としてがん治療の高度化を推進します。
 - 「がん専門医師養成コース」を推進します。
 - 腫瘍センターの機能を拡充します。

地域医療への貢献

- 患者支援センターの機能を充実し、地域医療連携を推進します。
- 県民が安心してがん医療を受けられる体制を目指します。
- 周産期医療体制、救急医療体制の実施等により地域医療へ貢献します。

病院再開発【目指す医療の実現へ向けて】

- A, B 病棟の改修が完成し、病棟再開発が終了します。アメニティ及び安全管理面等でも向上した病棟に生まれ変わります。
- 母子・女性病棟、小児病棟に最新設備を備え、NICU、GCU 機能を強化し、周産期医療の充実を図ります。
- 細胞治療センターを新設し、更に内視鏡センターの機能を強化します。
- 新手術棟を完成し、ハイレベルの手術診療体制を確立します。

経営に関する取り組み

- 継続的、安定的に教育研究診療を展開しうよう、人員・資金・施設設備等に係る中長期的経営計画を策定します。

人事に関する取り組み

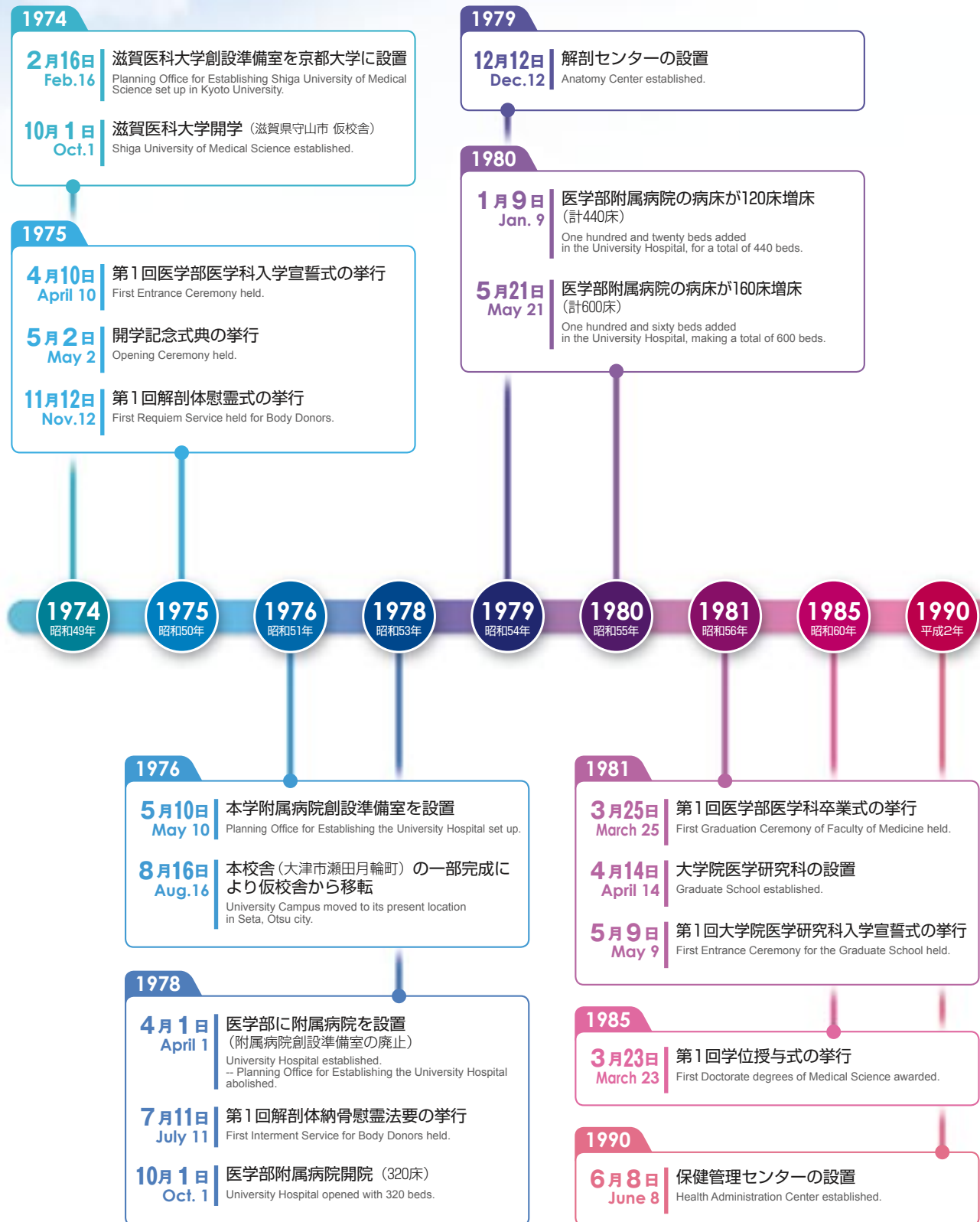
- 職務遂行能力や成果等を考慮した適正な人員配置を行います。
- 人事評価を実施し、今後の取り組む課題やレベルアップするための課題を明確にします。

評価に関する取り組み

- 法人評価、認証評価の結果や SWOT 分析及び学内構成員、学外委員等の意見を広く取り入れて、多角的な評価プランを策定します。

経営・管理 Management

沿 革



1994

4月1日 医学部看護学科の設置
April 1 Faculty of Nursing established.

4月25日 第1回医学部看護学科入学宣誓式の挙行
April 25 First Entrance Ceremony of the Faculty of Nursing held.

1997

4月1日 マルチメディアセンターの設置
April 1 Multimedia Center established.

2002

4月1日 動物生命科学研究センターの設置
(医学部附属動物実験施設の廃止)
April 1 Research Center for Animal Life Science established.
-- Institute for Experimental Animals abolished.

学科目を2大講座に統合し、医学科に再編
School of Arts and Sciences recombined into Departments
of Fundamental Biosciences and Culture and Medicine.

5月22日 MR医学総合研究センター、生活習慣病予防センターの設置
May 22 Biomedical MR Science Center and Lifestyle
- Related Disease Prevention Center established.

11月6日 医療福祉教育研究センターの設置
Nov. 6 Center of Educational Research on Medicine
and Welfare established.

2004

4月1日 国立大学法人法の施行に伴い、
国立大学法人滋賀医科大学が設立
April 1 Shiga University of Medical Science, National University
Corporation, established, due to the abolition of National
School Law and establishment of National University
Corporation Law.

医療育成教育研究センターの設置
Education and Research Center for Promotion
of the Medical Professions established.

1994
平成6年1997
平成9年1998
平成10年1999
平成11年2002
平成14年2004
平成16年2005
平成17年2006
平成18年2008
平成20年2009
平成21年

1998

3月25日 第1回医学部看護学科卒業式の挙行
March 25 First Graduation Ceremony of Faculty of Nursing held.

4月1日 医学系研究科看護学専攻修士課程の設置
April 1 Master's Nursing Program established.

4月24日 医学系研究科看護学専攻修士課程の
入学宣誓式の挙行
April 24 Entrance Ceremony for Nursing Course in the Graduate
School of Medicine held.

1999

4月1日 分子神経科学研究センターの設置
(分子神経生物学研究センターの廃止)
April 1 Molecular Neuroscience Research Center established.
-- Molecular Neurobiology Research Center abolished.

2005

4月1日 基礎医学講座の再編 (28講座となる)
April 1 Reorganization of Basic Medical Science

実験実習支援センターの設置
(医学部附属実験実習機器センター、
放射性同位元素研究センターの廃止)
Central Research Laboratory established.
-- Former Central Research Laboratory abolished.
Radioisotope Research Center abolished.

2006

6月29日 バイオメディカル・
イノベーションセンターの設置
June 29 Biomedical Innovation Center established.

2008

3月27日 クリエイティブ・
モチベーションセンターの竣工
March 27 Creative Motivation Center established.

2009

4月1日 医師臨床教育センターの設置
(卒後臨床研修センターの廃止)
April 1 Clinical Medical Education Center established.
-- Clinical Resident Training Center abolished.

役員等

MEMBERS OF THE BOARD

役員

MEMBER OF THE BOARD

平成21年5月1日現在 (As of May 1, 2009)

学 長 President
馬 場 忠 雄 Tadao Bamba

理事 Director	
教育等担当 (副学長兼務) Academic Affairs and Vice President	服部 隆則 Takanori Hattori
医療等担当 (副学長及び病院長兼務) Medical Affairs, Vice President and Hospital Director	柏木 厚典 Atsunori Kashiwagi
経営等担当 Fiscal Affairs	村山 典久 Norihsa Murayama
総務等担当 General Affairs	脇坂 信夫 Nobuo Wakisaka

監 事 Inspector	
	荒 木 寿 一 Toshikazu Araki
非 常 勤 part-time	奥 村 隆 志 Takashi Okumura

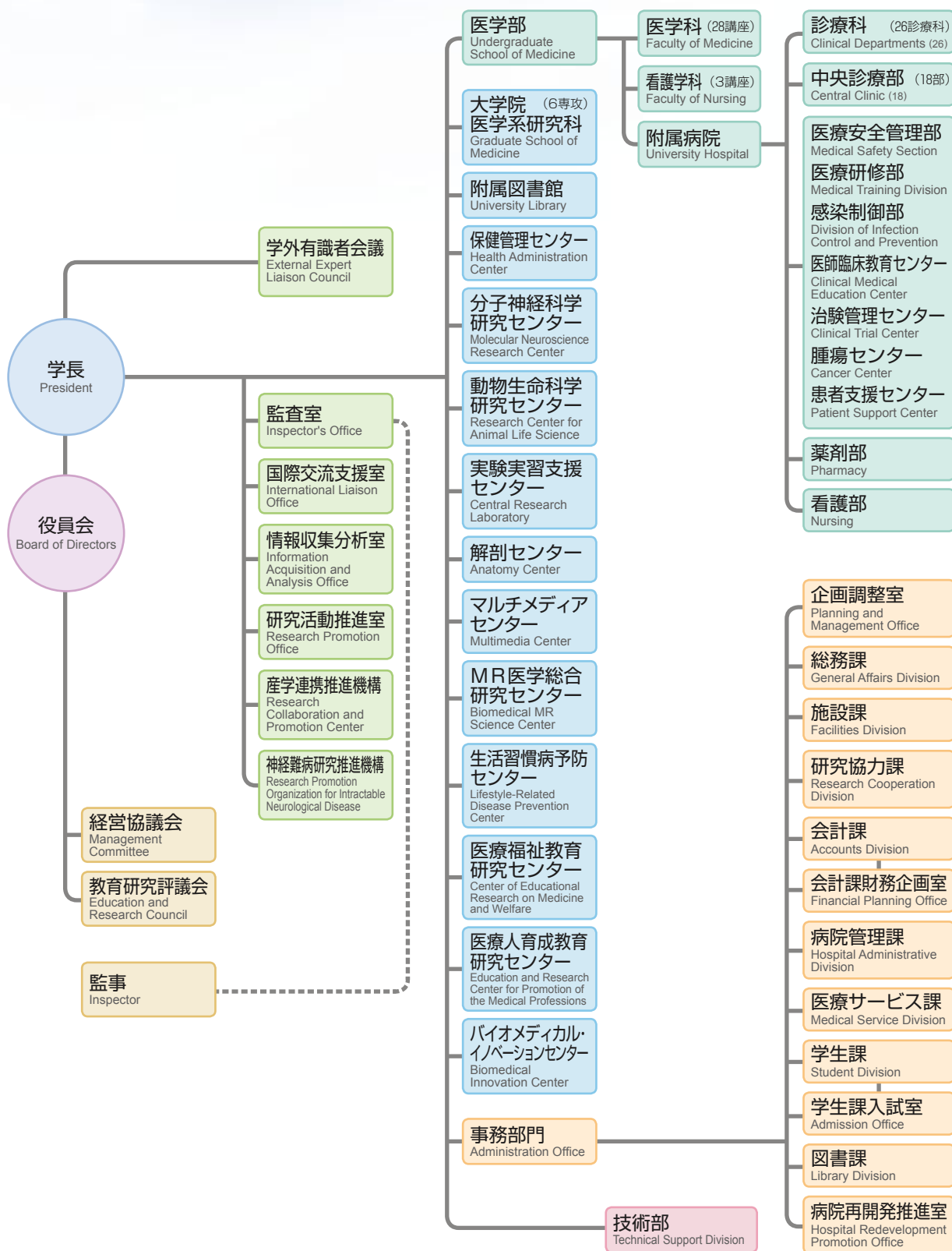
経 営 協 議 会 Management Committee			
学 長 President	馬 場 忠 雄 Tadao Bamba	長浜バイオ大学・学長	下 西 康 嗣 Yasutsugu Shimonishi
理 事 Director	服 部 隆 則 Takanori Hattori	滋賀経済団体 連合会会長	高 橋 宗 治 郎 Soujiro Takahashi
	柏 木 厚 典 Atsunori Kashiwagi	京都産業大学・ 名誉教授	新 田 政 則 Masanori Nitta
	村 山 典 久 Norihsa Murayama	同窓会会長・ 公立甲賀病院 脳神経外科部長	渡 邊 一 良 Kazuyoshi Watanabe
	脇 坂 信 夫 Nobuo Wakisaka		
副病院長 Vice Director of University Hospital	綿 貫 祝 生 Iwao Watanuki		
前滋賀県道路公社・ 理事長	池 口 博 信 Hironobu Ikeguchi		
サンライズ出版(株) 代表取締役	岩 根 順 子 Junko Iwane		

教 育 研 究 評 議 会 Education and Research Council			
学 長 President	馬 場 忠 雄 Tadao Bamba	医学部教授 Professors, Undergraduate School of Medicine	早 島 理 Osamu Hayashima
理 事 Director	服 部 隆 則 Takanori Hattori		堀 池 喜 八 郎 Kihachiro Horiike
	柏 木 厚 典 Atsunori Kashiwagi		谷 徹 Tohru Tani
	村 山 典 久 Norihsa Murayama		三ッ浪 健 一 Kenichi Mitsunami
	脇 坂 信 夫 Nobuo Wakisaka		太 田 節 子 Setsuko Ohta
附属図書館長 Curator, University Library	大久保 岩 男 Iwao Ohkubo	総務課長 Head of General Affairs Division	岩 阪 豊 Yutaka Iwasaka
医学科長 Chief, Faculty of Medicine	岡 田 裕 作 Yusaku Okada	学生課長 Head of Student Division	湯 浅 賢 一 Kenichi Yuasa
看護学科長 Chief, Faculty of Nursing	瀧 川 薫 Kaoru Takigawa		

学 外 有 識 者 会 議 External Expert Liaison Council					
滋賀県知事	嘉 田 由 紀 子 Yukiko Kada	(社)滋賀県看護協会長	藤 井 淑 子 Toshiko Fujii	滋賀県環境生活 協同組合理事長	藤 井 絢 子 Ayako Fujii
大津市長	目 片 信 Makoto Mekata	大学共同利用機関法人 人間文化研究機構総合 地球環境学研究所顧問	日 高 敏 隆 Toshitaka Hidaka	滋賀医科大学 同窓会副会長・ 労働衛生コンサルタント	金 子 均 Hitoshi Kaneko
草津市長	橋 川 渉 Wataru Hashikawa	滋賀県立大学長	曾 我 直 弘 Naohiro Soga	(顧問 Adviser) 朝日独文化研究所理事長	岡 本 道 雄 Michio Okamoto
(社)滋賀県医師会長	浅 野 定 弘 Yasuhiro Asano	オブテックス(株) 代表取締役社長	小 林 徹 Toru Kobayashi		

組織機構図

ORGANIZATIONAL CHART



● 講座等

医学部 Undergraduate School of Medicine

平成21年5月1日現在 (As of May 1, 2009)

医学科 Faculty of Medicine

28講座

8講座

1 基礎医学講座 Basic Medical Science

- | | |
|-------------------------------------|---|
| ● 生命科学講座
Fundamental Biosciences | ● 生化学・分子生物学講座
Biochemistry and Molecular Biology |
| ● 医療文化学講座
Culture and Medicine | ● 病理学講座
Pathology |
| ● 解剖学講座
Anatomy | ● 薬理学講座
Pharmacology |
| ● 生理学講座
Physiology | ● 社会医学講座
Social Medicine |

2 臨床医学講座 Clinical Medicine

17講座

- | | |
|---|---|
| ● 内科学講座
Internal Medicine | ● 泌尿器科学講座
Urology |
| ● 小児科学講座
Pediatrics | ● 眼科学講座
Ophthalmology |
| ● 精神医学講座
Psychiatry | ● 麻酔学講座
Anesthesiology |
| ● 皮膚科学講座
Dermatology | ● 放射線医学講座
Radiology |
| ● 外科学講座
Surgery | ● 歯科口腔外科学講座
Oral and Maxillofacial Surgery |
| ● 整形外科講座
Orthopaedic Surgery | ● 臨床検査医学講座
Clinical Laboratory Medicine |
| ● 脳神経外科学講座
Neurosurgery | ● 救急集中治療医学講座
Emergency and Intensive Care |
| ● 耳鼻咽喉科学講座
Otorhinolaryngology-Head and Neck Surgery | ● 家庭医療学講座
Family Medicine |
| ● 産科学婦人科学講座
Obstetrics and Gynecology | |

3 寄附講座 Department by donations

3講座

- | | |
|---|--|
| ● 睡眠学講座
Sleep Medicine | ● 地域医療システム学講座
Community Perinatal Medical Systems |
| ● 総合がん治療学講座
Shiga Cancer Treatment Project | |

看護学科 Faculty of Nursing

3講座

- | | |
|----------------------------------|---------------------------------------|
| ● 基礎看護学講座
Fundamental Nursing | ● 地域生活看護学講座
Community Life Nursing |
| ● 臨床看護学講座
Clinical Nursing | |

● は大講座を示す



大学院 医学系研究科

Graduate School of Medicine

平成21年5月1日現在 (As of May 1, 2009)

博士課程

Doctoral Program

5 専攻
23 部門 4 コース

1 生体情報解析系専攻 Biological Information Science

無侵襲医学部門
Minimum Invasive Medicine

細胞情報制御部門
Cell Information

高度専門医養成部門
Advanced medical Specialist Training

分子動態解析部門
Bio-Molecular Dynamics

多次元画像解析部門
Multi-Dimensional Image Analysis

2 高次調節系専攻 Integrated Medical Science

高次神経調節部門
Neurological Regulation

神経病態解析部門
Pathological Neuroscience

高度専門医養成部門
Advanced medical Specialist Training

感染応答・免疫調節部門
Infectious Diseases and Immunological Regulation

内分泌調節部門
Endocrinological Regulation

3 再生・腫瘍解析系専攻 Regeneration and Tumor Science

分子発生・生殖・再生学部門
Reproduction, Development and Regeneration

ES細胞学部門
ES Cell

腫瘍形態情報学部門
Tumor-Morphology Informatics

高度専門医養成部門
Advanced medical Specialist Training

ゲノム腫瘍学部門
Genome Oncology

分子遺伝学部門
Molecular Genetics

がん専門医養成4コース
Oncologist Training 4courses

4 臓器制御系専攻 Translational Research Science

器官病態制御部門
Disease and Organ Regulation

遺伝子治療部門
Genetic Regulation Therapy

高度専門医養成部門
Advanced medical Specialist Training

人工的制御部門
Artificial Organ and Bioengineering

疼痛制御部門
Advanced Pain Regulation

5 環境応答因子解析系専攻 Science of Lifestyle-Related Diseases

生活習慣病・老年病疫学部門
Lifestyle-Related Disease Epidemiology

血管機能制御学部門
Vascular Functional Regulation

分子栄養・代謝制御学部門
Molecular Nutrition and Metabolic Regulation

高度専門医養成部門
Advanced medical Specialist Training

労働関連疾患部門
Work-Related Diseases

遺伝子多型解析学部門
Analytical Medical Genetics

修士課程

Master Program

1 専攻

3 領域

1 看護学専攻 Nursing

基礎看護学研究領域
Fundamental Nursing

臨床看護学研究領域
Clinical Nursing

家庭・地域看護学研究領域
Family・Community Health Nursing



教 職 員

職 員 数

Number of Staff Members

平成21年5月1日現在 (As of May 1, 2009)

区 分 Classification		役員 Members of the Board	教 員 Academic Staff						事務 職員 Administrative Staff	技術 職員 Technicians and Nurses	合計 Grand Total
			教授 Professors	准教授 Associate Professors	講師 Associate Professors	助教 Assistant Professors	助手 Research Associates	計 Total			
現 員 Present Number		6(1)	55	39	42	160	11	307	129	662	1104(1)
現 員 の 内 訳	学 長 President	1									1
	理 事 Directors	4									4
	監 事 Inspectors	1(1)									1(1)
	医学部 Undergraduate School of Medicine		49	29	9	79	9	175		10	185
	附属病院 University Hospital		1	7	32	72		112		621	733
	保健管理センター Health Administration Center				1			1		1	2
	分子神経科学研究センター Molecular Neuroscience Research Center		2	1		4		7			7
	動物生命科学研究センター Research Center for Animal Life Science		1	1		3		5		5	10
	実験実習支援センター Central Research Laboratory			1			1	2		6	8
	マルチメディアセンター Multimedia Center						1	1			1
	MR 医学総合研究センター Biomedical MR Science Center		1					1			1
	生活習慣病予防センター Lifestyle-Related Disease Prevention		1			2		3			3
事務部門 Administration Office									129	19	148

(注) () 内の数字は、外数で非常勤を示す。() = number of part-time, excluded from the above number.

センター長等

平成21年5月1日現在 (As of May 1, 2009)

学長補佐 (カリキュラム再編担当)
Adviser to the President (Curriculum Coordinator)

堀 池 喜 八 郎
Kihachiro Horike

附属図書館
University Library

館長(兼) 大 久 保 岩 男
Curator Iwao Ohkubo

実験実習支援センター
Center Research Laboratory

センター長(兼) 松 浦 博
Director Hiroshi Matsuura

生活習慣病予防センター
Lifestyle-Related Disease Prevention Center

センター長(兼) 堀 江 稔
Director Minoru Horie

保健管理センター
Health Administration Center

所長(兼) 藤 山 佳 秀
Director Yoshihide Fujiyama

解剖センター
Anatomy Center

センター長(兼) 小 笠 原 一 誠
Director Kazumasa Ogasawara

医療福祉教育研究センター
Center of Educational Research on Medical and Welfare

センター長(兼) 三 ッ 浪 健 一
Director Kenichi Mitsunami

分子神経科学研究センター
Molecular Neuroscience Research Center

センター長(兼) 木 村 宏
Director Hiroshi Kimura

マルチメディアセンター
Multimedia Center

センター長(兼) 大 久 保 岩 男
Director Iwao Ohkubo

医療人育成教育研究センター
Education and Research Center for Promotion of the Medical Professions

センター長(兼) 服 部 隆 則
Director Takanori Hattori

動物生命科学研究センター
Research Center for Animal Life Science

センター長(兼) 鳥 居 隆 三
Director Ryuzo Torii

MR 医学総合研究センター
Biomedical MR Science Center

センター長(兼) 犬 伏 俊 郎
Director Toshio Inubushi

バイオメディカル・イノベーションセンター
Biomedical Innovation Center

センター長(兼) 谷 徹
Director Tohru Tani

ADMINISTRATIVE AND ACADEMIC STAFF

医 学 部

Undergraduate School of Medicine

平成21年5月1日現在 (As of May 1, 2009)

教職員

ADMINISTRATIVE AND ACADEMIC STAFF

医学科 Faculty of Medicine		臨床医学講座 Clinical Medicine	
学科長(兼) 岡田 裕 作 Chief Yusaku Okada			
基礎医学講座 Basic Medical Science		内科学講座 Internal Medicine	
生命科学講座 Fundamental Bioscience	教授 吉田 不空雄 Professor Fukuo Yoshida	教授 堀 江 稔 Professor Minoru Horie	教授 藤 山 佳 秀 Professor Yoshihide Fujiyama
	教授 木 村 隆 英 Professor Takahide Kimura	教授 竹 内 義 博 Professor Yoshihiro Takeuchi	
	教授 佐 藤 浩 Professor Hiroshi Sato	教授 山 田 尚 登 Professor Naoto Yamada	
	教授 小 森 優 Professor Masaru Komori		
医療文化学講座 Culture and Medicine	教授 早 島 理 Professor Osamu Hayashima	教授 田 中 俊 宏 Professor Toshihiro Tanaka	教授 谷 徹 Professor Tohru Tani
	教授 平 英 美 Professor Hidemi Taira	教授 浅 井 徹 Professor Tohru Asai	
	教授 相 浦 玲 子 Professor Reiko Aiura		
解剖学講座 Anatomy	教授 工 藤 基 Professor Motoi Kudo	整形外科学講座 Orthopaedic Surgery	教授 松 末 吉 隆 Professor Yoshitaka Matsusue
	教授 陣内 皓之祐 Professor Kohnosuke Jinnai	脳神経外科学講座 Neurosurgery	教授 野 崎 和 彦 Professor Kazuhiko Nozaki
生理学講座 Physiology	教授 松 浦 博 Professor Hiroshi Matsuura	耳鼻咽喉科学講座 Otorhinolaryngology-Head and Neck Surgery	教授 清 水 猛 史 Professor Takeshi Shimizu
	教授 堀池 喜八郎 Professor Kihachiro Horiike	産科学婦人科学講座 Obstetrics and Gynecology	教授 村 上 節 Professor Takashi Murakami
	教授 大久保 岩男 Professor Iwao Ohkubo	泌尿器科学講座 Urology	教授 岡 田 裕 作 Professor Yusaku Okada
	教授 木 村 博 Professor Hiroshi Kimura	眼科学講座 Ophthalmology	教授 大 路 正 人 Professor Masahito Ohji
生化学・ 分子生物学講座 Biochemistry and Molecular Biology	教授 杉 原 洋 行 Professor Hiroyuki Sugihara	麻酔学講座 Anesthesiology	教授 野 坂 修 一 Professor Shuichi Nosaka
	教授 小 笠 原 一 誠 Professor Kazumasa Ogasawara	放射線医学講座 Radiology	教授 村 田 喜 代 史 Professor Kiyoshi Murata
	教授 後 藤 敏 Professor Bin Gotoh	歯科口腔外科学講座 Oral and Maxillofacial Surgery	教授 山 本 学 Professor Gaku Yamamoto
	教授 岡 村 富 夫 Professor Tomio Okamura	臨床検査医学講座 Clinical Laboratory Medicine	教授 岡 部 英 俊 Professor Hidetoshi Okabe
病理学講座 Pathology		救急集中治療医学講座 Emergency and Intensive Care	教授 江 口 豊 Professor Yutaka Eguchi
		家庭医療学講座 Family Medicine	教授 三ッ浪 健一 Professor Kenichi Mitsunami
薬理学講座 Pharmacology		寄附講座 Department by donations	
社会医学講座 Social Medicine	教授 西 克 治 Professor Katsuji Nishi	睡眠学講座 Sleep Medicine	特任教授 Special Contract Professor 宮崎 総一郎 Soichiro Miyazaki
			特任教授 Special Contract Professor 大 川 匡 子 Masako Ohkawa
		地域医療システム学講座 Community Perinatal Medical Systems	特任教授 Special Contract Professor 高 橋 健 太 郎 Kentaro Takahashi
		総合がん治療学講座 Shiga Cancer Treatment Project	特任教授 Special Contract Professor 醍醐 弥太郎 Yataro Daigo

看護学科 Faculty of Nursing	
学科長(兼) 瀧 川 薫 Chief Kaoru Takigawa	
基礎看護学講座 Fundamental Nursing	教授 森 川 茂 廣 Professor Shigehiro Morikawa
	教授 坂 口 桃 子 Professor Momoko Sakaguchi
	教授 加 藤 圭 子 Professor Keiko Kato
	教授 瀧 川 薫 Professor Kaoru Takigawa
臨床看護学講座 Clinical Nursing	教授 宮 松 直 美 Professor Naomi Miyamatsu
	教授 遠 藤 善 裕 Professor Yoshihiro Endo
	教授 渡 邊 浩 子 (8/1 着任予定) Professor Hiroko Watanabe
	教授 桑 田 弘 美 Professor Hiromi Kuwata
地域生活 看護学講座 Community Life Nursing	教授 太 田 節 子 Professor Setsuko Ohta
	教授 安 田 斎 Professor Hitoshi Yasuda
分子神経科学研究センター Molecular Neuroscience Research Center	
神経難病因学分野 Neurology Unit	准教授 西 村 正 樹 Associate Professors Masaki Nishimura
	教授 遠 山 育 夫 Professor Ikuro Tohyama
神経難病診断学分野 Unit for Neuropathology and Diagnostics	特任教授 田 口 弘 康 Special Contract Professor Hiroyasu Taguchi
	准教授 漆 谷 真 (6/1 昇任) Associate Professors Makoto Urushitani
神経難病治療学分野 Unit for Neurobiology and Therapeutics	教授 木 村 宏 Professor Hiroshi Kimura
	客員教授 高 橋 良 輔 Guest Professor Yoshisuke Takahashi
MR医学総合研究センター Biomedical MR Research Center	
細胞情報解析プロジェクト Project of Molecular and Cellular Biophysics	教授 犬 伏 俊 郎 Professor Toshiro Inubushi
動物生命科学研究センター Research Center for Animal Life Science	
生活習慣病予防センター Life style-Related Disease Prevention Center	教授 鳥 居 隆 三 Professor Ryuzo Torii
	客員教授 若 山 照 彦 Guest Professor Teruhiko Wakayama
特任教授 上 島 弘 嗣 Special Contract Professor Hirotugu Ueshima	

ADMINISTRATIVE AND ACADEMIC STAFF

医学部附属病院

University Hospital

平成21年5月1日現在 (As of May 1, 2009)

病院長 Director	(兼)	柏木厚典 Atsunori Kashiwagi
副病院長(総務・リスクマネジメント) Vice Director for Generalization & Risk management	(兼)	松末吉隆 Yoshitaka Matsusue
副病院長(研修・渉外) Vice Director for Staff Training and Liaison	(兼)	谷 徹 Tohru Tani
副病院長(業務改善・評価) Vice Director for Medical Service Improvement and Assessment	(兼)	村田喜代史 Kiyoshi Murata
副病院長(病院再開発) Vice Director for Hospital Redevelopment	(兼)	竹内義博 Yoshihiro Takeuchi
副病院長(経営・管理) Vice Director for Management	(兼)	綿貫祝生 Iwao Watanuki
副病院長(患者サービス) Vice Director for Patient Service	(兼)	藤野みつ子 Mitsuko Fujino
病院長補佐(診療体制) Assistant Director for Medical Care System		増田一孝 Kazutaka Masuda
診療科 Clinical Department		診療科長 Chief
循環器内科 Cardiology	(兼)	堀江 稔 Minoru Horie
呼吸器内科 Respiratory Medicine	病院教授 Clinical Professor	中野恭幸 Yasutaka Nakano
消化器内科 Gastroenterology	(兼)	藤山佳秀 Yoshihide Fujiyama
血液内科 Hematology	(兼)	程原佳子 Keiko Hodohara
内分泌代謝内科 Endocrinology and Metabolism	(兼)	前川 聡 Hiroshi Maegawa
腎臓内科 Nephrology and Diabetes	講師 Associate Professor	宇津 貴 Takashi Uzu
神経内科 Neurology	助教 Assistant Professors	川合寛道 Hiromichi Kawai
小児科 Pediatrics	(兼)	竹内義博 Yoshihiro Takeuchi
精神科神経科 Psychiatry	(兼)	山田尚登 Naoto Yamada
皮膚科 Dermatology	(兼)	田中俊宏 Toshihiro Tanaka
消化器外科 Gastrointestinal Surgery	(兼)	谷 徹 Tohru Tani
乳腺・一般外科 General Surgery	(兼)	来見良誠 Yoshimasa Kurumi
心臓血管外科 Cardiovascular Surgery	(兼)	浅井 徹 Toru Asai

呼吸器外科 Thoracic Surgery	講師 Associate Professor	手塚 則明 Noriaki Tezuka
整形外科 Orthopaedic Surgery	(兼)	松末吉隆 Yoshitaka Matsusue
脳神経外科 Neurosurgery	(兼)	野崎和彦 Kazuhiko Nozaki
耳鼻咽喉科 Otorhinolaryngology-Head and Neck Surgery	(兼)	清水猛史 Takeshi Shimizu
母子診療科 Maternal and Fetal Medicine	(兼)	村上 節 Takashi Murakami
女性診療科 Female Pelvic Surgery and Reproductive Medicine	(兼)	高橋健太郎 Kentaro Takahashi
泌尿器科 Urology	(兼)	岡田裕作 Yusaku Okada
眼科 Ophthalmology	(兼)	大 路 正 人 Masahito Ohji
麻酔科 Anesthesiology	(兼)	野坂 修 一 Shuichi Nosaka
ペインクリニック Pain Management Clinic	病院教授 Clinical Professor	福井 聖 Sei Fukui
放射線科 Radiology	(兼)	村田喜代史 Kiyoshi Murata
歯科口腔外科 Oral and Maxillofacial Surgery	(兼)	山本 学 Gaku Yamamoto
リハビリテーション科 Physical Medicine and Rehabilitation	准教授 Associate Professor	今井 晋 二 Shinji Imai
中央診療部 Central Clinical Facilities		部長 Chief
	(兼)	村田喜代史 Kiyoshi Murata
検査部 Central Clinical Laboratory	(兼)	岡部 英俊 Hidetoshi Okabe
手術部 Surgical Center	(兼)	岡田裕作 Yusaku Okada
放射線部 Radiology Service	(兼)	村田喜代史 Kiyoshi Murata
材料部 Central Supply	(兼)	清水猛史 Takeshi Shimizu
救急・集中治療部 Emergency and I.C.U.	(兼)	江口 豊 Yutaka Eguchi
輸血部 Blood Service Center	(兼)	岡部 英俊 Hidetoshi Okabe
総合診療部 General Medicine	(兼)	三ッ浪健一 Kenichi Mitsunami

医療情報部 Medical Informatics and Biomedical Engineering	教授 Professor	永田 啓 Satoru Nagata
光学医療診療部 Endoscopy	(兼)	藤山佳秀 Yoshihide Fujiyama
リハビリテーション部 Rehabilitation Section	(兼)	松末吉隆 Yoshitaka Matsusue
病理部 Diagnostic Pathology	(兼)	岡部 英俊 Hidetoshi Okabe
血液浄化部 Division of Blood Purification	(兼)	宇津 貴 Takashi Uzu
分娩部 Delivery Ward	(兼)	高橋健太郎 Kentaro Takahashi
無菌治療部 Aseptic Care Unit	(兼)	藤山佳秀 Yoshihide Fujiyama
病歴部 Medical Records	(兼)	堀江 稔 Minoru Horie
臨床工学部 Clinical Engineering	(兼)	佐井 義和 Yoshikazu Sai
化学療法部 Medical Oncology	(兼)	谷 徹 Tohru Tani
栄養治療部 Clinical Nutrition Division	(兼)	田中俊宏 Toshihiro Tanaka
医療安全管理部等 Medical Safety Section		部長・センター長 Chief
医療安全管理部 Medical Safety Section	(兼)	松末吉隆 Yoshitaka Matsusue
医療研修部 Medical Training Division	(兼)	谷 徹 Tohru Tani
感染制御部 Division of Infection Control and Prevention	(兼)	中野恭幸 Yasutaka Nakano
医師臨床教育センター Clinical Medical Education Center	病院教授 Clinical Professor	太田 茂 Shigeru Ohta
治験管理センター Clinical Trial Center	病院教授 Clinical Professor	中川雅生 Masao Nakagawa
腫瘍センター Cancer Center	(兼)	目片英治 Eiji Mekata
患者支援センター Patient Support Center	(兼)	三ッ浪健一 Kenichi Mitsunami
薬剤部 Pharmacy		部長 Chief
	教授 Professor	
看護部 Nursing		部長 Chief
		藤野みつ子 Mitsuko Fujino

事務部門

Administration Office

企画調整室長 Head of Planning and Management Office	丹波 正 志 Tadashi Tanba
総務課長 Head of General Affairs Division	岩 阪 豊 Yutaka Iwasaka
施設課長 Head of Facilities Division	岡本 重人 Shigeto Okamoto
研究協力課長 Head of Research Cooperation Division	福井 浩 司 Koji Fukui
会計課長 Head of Accounts Division	渡 邊 悟 司 Satoshi Watanabe
会計課財務企画室長 Head of Financial Planning Office	石 井 定 夫 Sadao Ishii

病院管理課長 Head of Hospital Administrative Division	大城 雅 彦 Masahiko Oki
医療サービス課長 Head of Medical Service Division	一 井 信 吾 Shingo Ichii
学生課長 Head of Student Division	湯 浅 賢 一 Kenichi Yuasa
学生課入試室長 Head of Admission Office	成 宮 護 Mamoru Narumiya
図書課長 Head of Library Division	大 西 直 樹 Naoki Onishi

技術部

Technical Support
Division

部長 Chief	(兼)	松浦 博 Hiroshi Matsuura
-------------	-----	--------------------------

● 学生数等

医学部学生定員・現員

Undergraduate Students

平成21年5月1日現在 (As of May 1, 2009)

学科 Faculty	定員・現員 Students	現 員 Present numbers							入学定員 Target number per year	収容定員 Target total number
		第1学年 1st	第2学年 2nd	第3学年 3rd	第4学年 4th	第5学年 5th	第6学年 6th	計 Total		
医 学 科 Faculty of Medicine	男 Male	64	54	71	57	68	53	367	93	595
	女 Female	33	34	44	32	36	51	230		
	小計 Total	97	88	115	89	104	104	597		
2 年次後期学士編入学 transferred graduate students in the 2nd semester of the 2nd year	男 Male	-	-	10	9	3	6	28	17	
	女 Female	-	-	7	4	7	4	22		
看 護 学 科 Faculty of Nursing	男 Male	3	2	5	3	-	-	13	60	260
	女 Female	57	59	65	70	-	-	251		
	小計 Total	60	61	70	73	-	-	264		
3 年次編入学 transferred students in the 3rd year	男 Male	-	-	0	0	-	-	0	10	
	女 Female	-	-	10	10	-	-	20		
合計 Total		157	149	185	162	104	104	861	153	855

入学志願者及び入学者数

Applicants and Enrollment

平成21年5月1日現在 (As of May 1, 2009)

			志願者数 Number of Applicants			入学者数 Number Enrolled		
			平成 19 年度 (2007)	平成 20 年度 (2008)	平成 21 年度 (2009)	平成 19 年度 (2007)	平成 20 年度 (2008)	平成 21 年度 (2009)
医 学 科 Faculty of Medicine		男 Male	306	307	368	52	52	61
		女 Female	188	184	224	33	33	33
		小計 Total		494	491	592	85	85
看 護 学 科 Faculty of Nursing		男 Male	11	7	9	6	1	3
		女 Female	150	137	161	54	59	57
		小計 Total		161	144	170	60	60
合計 Total			655	635	762	145	145	154

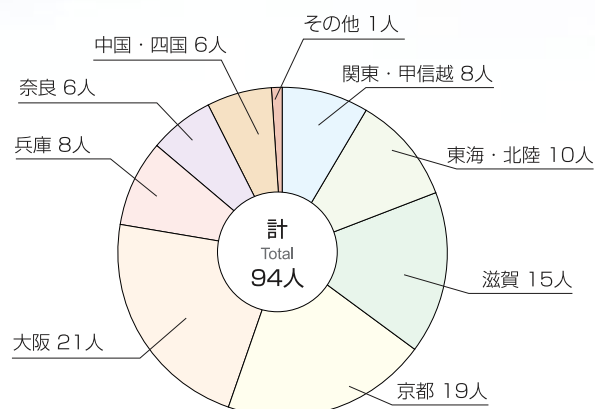
編入学生 transferred graduate students	医学科 Faculty of Medicine	2 年次後期学士編入学 transferred graduate students in the 2nd semester of the 2nd year	男 Male	313	322	-	10	9	-
			女 Female	195	190	-	5	6	-
		小計 Total		508	512	-	15	15	-
	看護学科 Faculty of Nursing	3 年次編入学 transferred students in the 3rd year	男 Male	4	2	3	0	0	0
			女 Female	56	59	55	10	10	10
		小計 Total		60	61	58	10	10	10
	合計 Total			568	573	58	25	25	10

出身都道府県(地区)別医学部入学生数

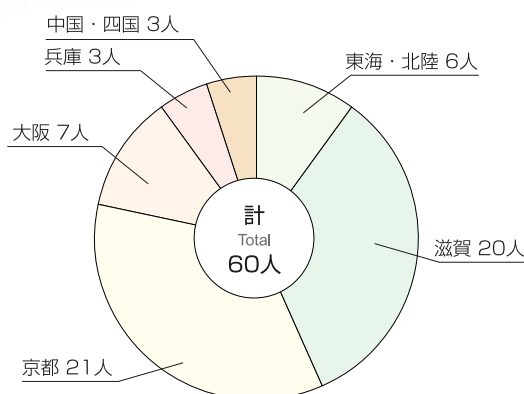
Where Our Students Come From

平成21年5月1日現在 (As of May 1, 2009)

医学科 Faculty of Medicine



看護学科 Faculty of Nursing



大学院医学系研究科学生定員・現員

Graduate Students

平成21年5月1日現在 (As of May 1, 2009)

専攻 Courses		定員・現員 Students	現 員 Present numbers					入学定員 Target number per year	収容定員 Target total number
				第1学年 1st	第2学年 2nd	第3学年 3rd	第4学年 4th		
博士課程 Doctoral Program	生 体 情 報 解 析 系 専 攻 Biological Information Science	男 Male	1	1	0	4	6	6	24
		女 Female	1	1	2	1	5		
	高 次 調 節 系 専 攻 Integrated Medical Science	男 Male	6	1	2	2	11	7	28
		女 Female	2	3	4	1	10		
	再 生 ・ 腫 瘍 解 析 系 専 攻 Regeneration and Tumor Science	男 Male	2	4	1	1	8	5	20
		女 Female	0	3	2	1	6		
	臓 器 制 御 系 専 攻 Translational Research Science	男 Male	12	8	9	16	45	7	28
		女 Female	3	3	5	7	18		
	環 境 応 答 因 子 解 析 系 専 攻 Science of Lifestyle-Related Diseases	男 Male	1	3	5	3	12	5	20
		女 Female	2	1	1	4	8		
小 計 Total			30	28	31	40	129	30	120
修士課程 Master Program	看 護 学 専 攻 Nursing	男 Male	3	2	—	—	5	16	32
		女 Female	10	17	—	—	27		
	小 計 Total			13	19	—	—	32	16
合 計 Total			43	47	31	40	161	46	152

NUMBERS OF STUDENTS

研究生数

Research Students

平成21年5月1日現在
(As of May 1, 2009)

男 Male	女 Female	合 計 Total
2	0	2

医学部医学科卒業生数

Number of Graduates (Medical Dept.)

区分 Classification	昭和55年～平成15年度 (1980～2003)	平成 16 年度 (2004)	平成 17 年度 (2005)	平成 18 年度 (2006)	平成 19 年度 (2007)	平成 20 年度 (2008)	計 Total
男 Male	1,791	62	54	54	61	53	2,075
女 Female	528	43	40	41	39	41	732
計 Total	2,319	105	94	95	100	94	2,807

医学部看護学科卒業生数

Number of Graduates (Nursing Dept.)

区分 Classification	昭和55年～平成15年度 (1980～2003)	平成 16 年度 (2004)	平成 17 年度 (2005)	平成 18 年度 (2006)	平成 19 年度 (2007)	平成 20 年度 (2008)	計 Total
男 Male	10	3	3	2	4	4	26
女 Female	465	63	66	69	69	64	796
計 Total	475	66	69	71	73	68	822



医師国家試験合格状況

Status of the National Medical Practitioners Examination

区分 Classification	新卒者 New Graduates				既卒者 Exam. repeaters			合計 Total		
	卒業者数 Graduates	受験者数 Examinees	合格者数 Successful	合格率 (%)	受験者数 Examinees	合格者数 Successful	合格率 (%)	受験者数 Examinees	合格者数 Successful	合格率 (%)
第 101 回 (平成 19 年) the 101st (2007)	95	95	95	100.0%	8	5	62.5%	103	100	97.1%
第 102 回 (平成 20 年) the 102nd (2008)	100	100	95	95.0%	3	2	66.7%	103	97	94.2%
第 103 回 (平成 21 年) the 103rd (2009)	94	94	94	100.0%	6	3	50.0%	100	97	97.0%

看護師国家試験合格状況

Status of the National Registered Nurse Practitioners Examination

区分 Classification	新卒者 New Graduates					既卒者 Exam. repeaters			合計 Total		
	卒業者数 Graduates	編入学生 (既免許取得者) transferred students	受験者数 Examinees	合格者数 Successful	合格率 (%)	受験者数 Examinees	合格者数 Successful	合格率 (%)	受験者数 Examinees	合格者数 Successful	合格率 (%)
第 96 回 (平成 19 年) the 96th (2007)	71	11	60	60	100.0%	3	2	66.7%	63	62	98.4%
第 97 回 (平成 20 年) the 97th (2008)	73	10	63	62	98.4%	2	2	100.0%	65	64	98.5%
第 98 回 (平成 21 年) the 98th (2009)	68	10	58	57	98.3%	1	1	100.0%	59	58	98.3%

保健師国家試験合格状況

Status of the National Public Health Nurse Practitioners Examination

区分 Classification	新卒者 New Graduates				既卒者 Exam. repeaters			合計 Total		
	卒業者数 Graduates	受験者数 Examinees	合格者数 Successful	合格率 (%)	受験者数 Examinees	合格者数 Successful	合格率 (%)	受験者数 Examinees	合格者数 Successful	合格率 (%)
第 93 回 (平成 19 年) the 93rd (2007)	71	71	71	100.0%	5	5	100.0%	76	76	100.0%
第 94 回 (平成 20 年) the 94th (2008)	73	73	71	97.3%	0	0	-	73	71	97.3%
第 95 回 (平成 21 年) the 95th (2009)	68	67	67	100.0%	1	1	100.0%	68	68	100.0%

助産師国家試験合格状況

Status of the National Midwifery Practitioners Examination

区分 Classification	新卒者 New Graduates				既卒者 Exam. repeaters			合計 Total		
	卒業者数 Graduates	受験者数 Examinees	合格者数 Successful	合格率 (%)	受験者数 Examinees	合格者数 Successful	合格率 (%)	受験者数 Examinees	合格者数 Successful	合格率 (%)
第 90 回 (平成 19 年) the 90th (2007)	8	8	8	100.0%	0	0	-	8	8	100.0%
第 91 回 (平成 20 年) the 91st (2008)	8	8	8	100.0%	0	0	-	8	8	100.0%
第 92 回 (平成 21 年) the 92nd (2009)	10	10	10	100.0%	0	0	-	10	10	100.0%

NUMBERS OF STUDENTS

学位授与数

Number of Degrees Awarded

区分 Classification		昭和 59 年 ～平成 15 年度 (1984 ～ 2003)	平成 16 年度 (2004)	平成 17 年度 (2005)	平成 18 年度 (2006)	平成 19 年度 (2007)	平成 20 年度 (2008)	計 Total
博士（医学） Doctorate degree of Medical Science	課程博士 Course Work	479	27	21	22	21	26	596
	論文博士 Thesis only	320	10	8	6	12	9	365
	計 Total	799	37	29	28	33	35	961
修士（看護学） Master's degree of Nursing		53	10	11	19	13	18	124

奨学生数

Number of Scholarship Students

平成20年度 (in 2008)

区分 Classification			日本学生支援機構 Japan Student Services Organization			その他 Other Sources			合計 Grand Total
			第一種 Type One	きぼう21プラン (第二種含む) *Hope21+*Type Two	計 Total	国・地方公共団体 Public Sources	民間団体等 Private Sources	計 Total	
医学部 Undergraduate School of Medicine	医学科 Faculty of Medicine	第 1 学年 1st Year	7	26	33	1	0	1	34
		第 2 学年 2nd Year	13	17	30	2	1	3	33
		第 3 学年 3rd Year	11	27	38	3	2	5	43
		第 4 学年 4th Year	10	30	40	5	0	5	45
		第 5 学年 5th Year	13	26	39	8	4	12	51
		第 6 学年 6th Year	11	23	34	1	2	3	37
		計 Total	65	149	214	20	9	29	243
	看護学科 Faculty of Nursing	第 1 学年 1st Year	10	18	28	1	0	0	28
		第 2 学年 2nd Year	10	14	24	1	0	1	25
		第 3 学年 3rd Year	10	23	33	2	0	2	35
		第 4 学年 4th Year	17	20	37	3	0	3	40
		計 Total	47	75	122	7	0	6	128
	合計 Grand Total		112	224	336	27	9	36	372
大学院医学系 研究科 Graduate School of Medicine	博士課程 Doctoral Program	第 1 学年 1st Year	0	0	0	0	0	0	0
		第 2 学年 2nd Year	0	0	0	0	0	0	0
		第 3 学年 3rd Year	1	0	1	0	0	0	1
		第 4 学年 4th Year	0	0	0	0	2	2	2
		計 Total	1	0	1	0	2	2	3
	修士課程 Master Program	第 1 学年 1st Year	0	0	0	3	0	3	3
		第 2 学年 2nd Year	1	2	3	1	0	1	4
		計 Total	1	2	3	4	0	4	7
	合計 Grand Total		2	2	4	4	2	6	10

● 学 年 暦

ACADEMIC CALENDAR



入学宣誓式▶
大学院入学宣誓式



◀学位授与式



◀卒業式

2009
平成21年

3月～4月 春季休業
March～April Spring recess

4月1日 学年始め
April 1 Beginning of the academic year

4月7日 入学宣誓式・大学院入学宣誓式
April 7 Entrance ceremony

4月9～10日 新入生研修(合宿)
April 9～10 Orientation for 1st year students

4月6日・8～9日 在来生オリエンテーション
April 6,8～9 Orientation for continuing students

5月15～16日 浜松医科大学との交流会
May 15～16 Exchange event with
Hamamatsu University School of Medicine

5月30日 解剖体納骨慰霊法要
May 30 Interment services for body donors



▲浜松医科大学との交流会

8月～9月 夏季休業
Aug.～Sep. Summer recess

10月1日 創立記念日
Oct.1 Foundation Day

10月15日 解剖体慰霊式
Oct.15 Requiem ceremony for body donors

10月23～26日 若鮎祭(学園祭)
Oct.23～26 Wakaayu Festival
(University-wide students festival)



◀若鮎祭

12月～2010年1月 冬季休業
Dec.～Jan. 2010 Winter recess

2010
平成22年

1月16～17日 大学入試センター試験
Jan.16～17 Examination by the National Center
for University Entrance Examinations

2月25～26日 個別学力試験(前期日程)
Feb.25～26 Undergraduate entrance examination
(early schedule)

3月25日 学位授与式
March 25 Awarding of Doctorate Degrees of
Medical Science and Master Degrees of Nursing

3月25日 卒業式
March 25 Graduation ceremony

3月31日 学年終り
March 31 End of academic year





国際交流

INTERNATIONAL EXCHANGE

外国人留学生

Foreign Students

平成21年5月1日現在 (As of May 1, 2009)

国名 Country		中国 China		バングラデシュ Bangladeshi		エジプト Egypt		ベラルーシ Belarus		計 Total	
区分 Classification		男 Male	女 Female	男 Male	女 Female	男 Male	女 Female	男 Male	女 Female	男 Male	女 Female
大学院学生 Graduate Students	国費 On Government Scholarships	0	0	0	0	0	0	0	1	0	1
	私費 At Private Expenses	2	2	1	0	1	0	0	0	4	2
計 Total		2	2	1	0	1	0	0	1	4	3

国際交流協定締結大学等

Universities with Cooperative Agreements

締結大学等 名称 Institution	国名 Country	締結年月日 Date Agreed
北 華 大 学 (旧 吉林医学院) Beihua University	中 国 China	2001. 3. 6 (1984.11.24)
長 春 市 中 心 医 院 Changchun Municipal Hospital	中 国 China	1984.11.24
ブリティッシュコロンビア大学 The University of British Columbia	カ ナ ダ Canada	1990. 7.26
ミ シ ガ ン 大 学 University of Michigan	ア メ リ カ USA	1990.11.29
中 国 医 科 大 学 China Medical University	中 国 China	1993. 9.28
ロ ー マ 大 学 Rome University "La Sapienza"	イ タ リ ア Italy	1994.10.28
ピカルディー・ジュール・ベルヌ大学 The University of Picardie Jules Verne	フ ラ ンス France	1995. 5.16
哈 爾 濱 医 科 大 学 Harbin Medical University	中 国 China	2001.11.21
アミアン・ピカルディー大学病院 University hospital of Amiens-Picardie	フ ラ ンス France	2004.10. 4
チ ョ ー ・ ラ イ 病 院 Cho Ray Hospital	ベトナム Viet Nam	2006.12.25
ホーチミン医科薬科大学 University of Medicine and Pharmacy at Ho Chi Minh City	ベトナム Viet Nam	2008. 6.23
ミシガン州立大学連合日本センター The Japan Center for Michigan Universities	ア メ リ カ USA	2008.11.19
東 北 大 学 Northeastern University	中 国 China	2009. 5. 1

(注) 吉林医学院は、1999年9月1日付けで改組され北華大学となった。



北華大学からの表敬訪問
Visit by Beihua University delegation



留学生研修
Foreign Students Excursion



留学生との交流会
Social Meeting with International Students



国際交流会館
International House

国際交流会館

International House

室 名 Type	面 積 Area	部屋数 Number
単 身 室 Single	16 m ²	16
夫 婦 室 Double	40 m ²	5
家 族 室 Family	60 m ²	3

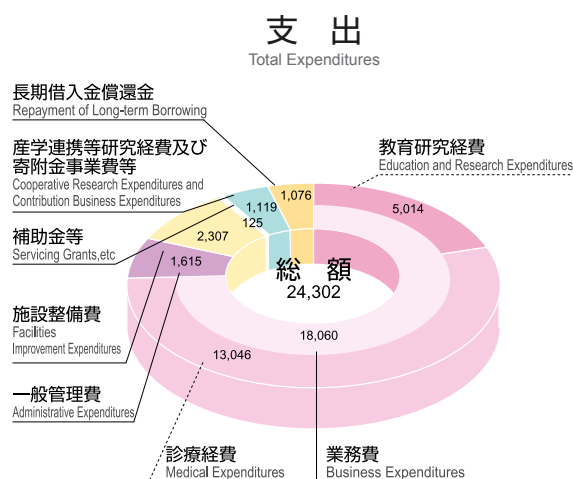
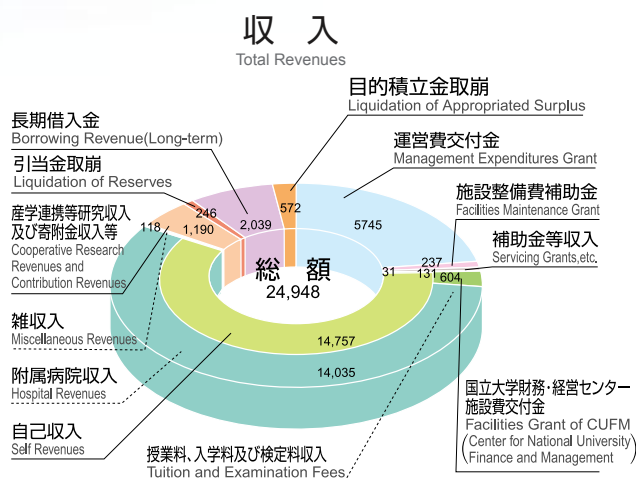
平成20年度 収入・支出

FINANCE 2008

平成20年度収入・支出

Finance 2008

単位：百万円 (Unit: One Million Yen)



平成20年度科学研究費補助金 実績

Grants-in-Aid for Scientific Research

研究種目 Type	特定領域研究 Scientific Research on Priority Areas	基盤研究 (S) Scientific Research (S)	基盤研究 (A) Scientific Research (A)	基盤研究 (B) Scientific Research (B)	基盤研究 (C) Scientific Research (C)	萌芽研究 Exploratory Research	若手研究 (B) Young Scientists (B)	若手研究 (スタートアップ) Young Scientists (Start up)	特別研究員奨励費 JSPS Fellows	計 Total
件数 Number of Cases	2件	1件	1件	10件	44件	2件	19件	2件	4件	85件
交付額 Amount (units in 1000-Yen)	8,000千円	10,500千円	5,400千円	39,100千円	56,989千円	2,500千円	23,028千円	2,540千円	3,200千円	151,257千円

寄附金、受託研究、民間等との共同研究

Other Research Grants

寄附金 Research Bounty (private donations for unrestricted research)	受託研究 Research Fund (specially contracted private research grants)	民間等との共同研究 Cooperative Research with the Private Sector	その他 (厚生科研費等) Others	合計 Total
470,282千円	562,627千円	49,460千円	86,932千円	1,169,301千円



管理棟 Administration Building



コラボレーションセンター Collaboration Center



附属図書館

UNIVERSITY LIBRARY

●施設 Building and Facilities

○総延面積 Total Floor Space	1,867 m ²
○サービススペース Service Space	
閲覧スペース Reading Space	360 m ²
A V室他 AV Rooms	56 m ²
○管理スペース Administrative Space	
書庫 Stacks	835 m ²
事務スペース Office	184 m ²
○その他 Miscellaneous	432 m ²
●閲覧座席数 Seats	155 席



附属図書館 University Library

蔵書数

Library Holdings

平成21年3月31日現在 (As of March 31, 2009)

区分 Section	図書 Books			雑誌 Number of Journals (titles)		
	和文 Japanese	欧文 Foreign	計 Total	和文 Japanese	欧文 Foreign	計 Total
専門 Medicine	52,864冊	73,990冊	126,854冊	729種	1,386種	2,115種
一般教育関係 General Education	20,767冊	6,164冊	26,931冊	51種	30種	81種

図書・雑誌受入数

Books and Journals Added

平成21年3月31日現在 (As of March 31, 2009)

区分 Section	図書 Books			雑誌 Number of Journals (titles)		
	和文 Japanese	欧文 Foreign	計 Total	和文 Japanese	欧文 Foreign	計 Total
専門 Medicine	2,480冊	1,175冊	3,655冊	320種	242種	562種
一般教育関係 General Education	319冊	58冊	377冊	26種	5種	31種

利用状況

Use Of the Library

平成21年3月31日現在 (As of March 31, 2009)

項目 Items	件数 Numbers
館外貸出 Items Borrowed	図書 Books 9,575冊
	雑誌 Journals 2,541冊
学外文献複写 Copying of Documents	受付 Received 4,042件
	依頼 Requested 3,626件
ビデオテープ利用(視聴) Audiovisual Facilities Used	106本



● 医学部附属病院



日本医療機能評価機構
認定病院

理 念

信頼と満足を追求する全人的医療

基 本 方 針

- ・ 患者さん本位の医療を実践します
- ・ 信頼・安心・満足を与える病院を目指します
- ・ あたたかい心で最先端の医療を提供します
- ・ 地域に密着した大学病院を目指します
- ・ 世界に通用する医療人を育成します
- ・ 健全な病院経営を目指します

開 設 昭和53年 4 月1日
Established April 1. 1978

開 院 昭和53年10月1日
Opened October 1. 1978

病 床 数 608 床
Beds

建 物 建 面 積 15,923 m²
Building Ground Area

建 物 延 面 積 56,376 m²
Total Floor Space



組織機構図

Organizational Chart



法令による医療機関の指定

Legal Authorization of Medical Services

平成21年5月1日現在 (As of May 1, 2009)

法令等の名称 Laws and Ordinances	指定等の年月日 Date of Authorization
医療法第7条第1項による開設許可	昭和53年9月29日 1978.9.29
特定機能病院（医療法）	平成7年2月1日 1995.2.1
健康保険法による（特定承認）保険医療機関	昭和61年8月1日 1986.8.1
消防法による緊急医療（救急告示医療機関）	平成2年6月7日 1990.6.7
労働者災害補償保険法による医療機関	昭和56年3月1日 1981.3.1
原爆医療法による（一般疾病医療）医療機関	昭和56年2月1日 1981.2.1
戦傷病者特別援護法による（更正医療）医療機関	昭和54年3月1日 1979.3.1
母子保健法による（妊娠乳児健康診査）医療機関	昭和61年4月1日 1986.4.1
母子保健法による（養育医療）医療機関	平成16年2月12日 2004.2.12
生活保護法による（医療扶助）医療機関	昭和56年2月1日 1981.2.1
障害者自立支援法による自立支援医療（育成医療）医療機関	平成18年4月1日 2006.4.1
障害者自立支援法による自立支援医療（更正医療）医療機関	平成18年4月1日 2006.4.1
障害者自立支援法による自立支援医療（精神通院医療）医療機関	平成18年4月1日 2006.4.1
高齢者の医療の確保に関する法律による医療機関	平成20年4月1日 2008.4.1
感染症法による医療機関	平成15年8月11日 2003.8.11
臨床修練指定病院（外国医師、外国歯科医師）	昭和63年3月29日 1988.3.29
滋賀県がん診療連携拠点病院	平成20年12月26日 2008.12.26
滋賀県がん診療高度中核拠点病院	平成20年12月26日 2008.12.26



D 病棟 D Ward

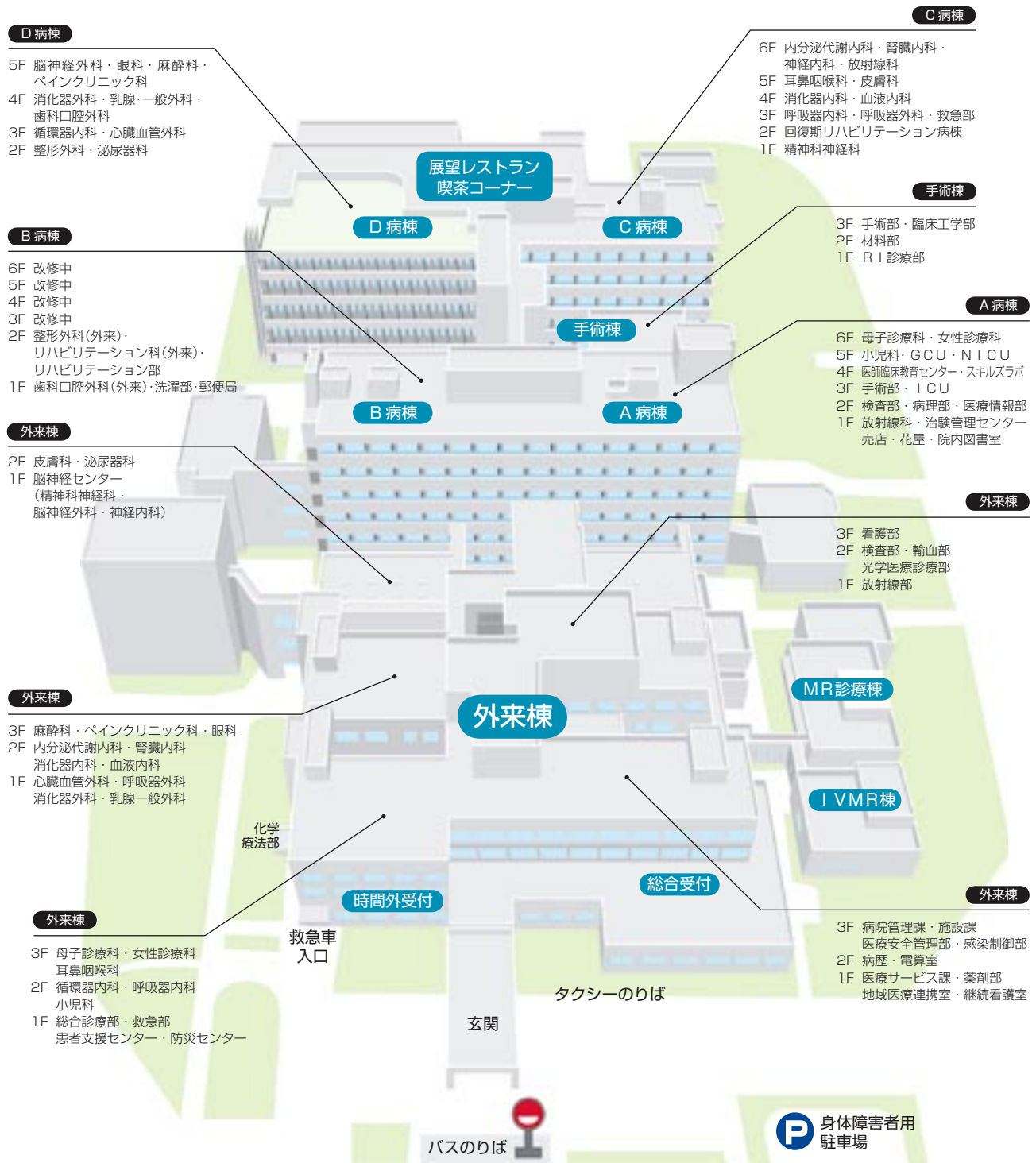


病棟ステーション（小児）Staff Station

各棟配置図

Hospital Layout

平成21年6月1日現在 (As of June,1, 2009)





平成20年度 病院診療実績

入院患者及び外来患者数 Number of Patients

区 分 Classification		入 院 Inpatients				外 来 Outpatients	
		延患者数 Total	病床稼働率 Rate of Beds Occupied	平均在院日数 Average Length of Hospital Stay	1 日平均患者数 Number per average day	延患者数 Total	1 日平均患者数 Number per average day
内 科 Internal Medicine	循環器内科 Cardiology	7,990 人	87.6 %	10.6 日	21.9 人	21,102 人	86.8 人
	呼吸器内科 Respiratory Medicine	7,725	100.8	17.9	21.2	7,426	30.6
	小 計 Total	15,715	—	28.5	43.1	28,528	117.4
	消化器内科 Gastroenterology	11,479	98.3	10.0	31.4	25,055	103.1
	血液内科 Hematology	5,772	113.0	38.6	15.8	4,541	18.7
	小 計 Total	17,251	—	48.6	47.3	29,596	121.8
	内分泌代謝内科 Endocrinology and Metabolism	3,760	65.8	20.1	10.3	18,508	76.2
	腎臓内科 Nephrology and Diabetes	4,651	65.8	22.4	12.7	7,779	32.0
	神経内科 Neurology	5,316	145.6	28.2	14.6	9,396	38.7
	小 計 Total	13,727	—	70.7	37.6	35,683	146.8
外 科 Surgery	小 児 科 Pediatrics	11,647	77.8	20.0	31.9	14,119	58.1
	精神科神経科 Psychiatry	8,670	55.2	20.2	23.8	16,291	67.0
	皮 膚 科 Dermatology	4,924	55.2	14.6	13.5	19,252	79.2
	消化器外科 Gastrointestinal Surgery	12,802	94.8	20.9	35.1	7,812	32.1
	乳腺・一般外科 General Surgery	2,854	78.2	8.2	7.8	7,090	29.2
	小 計 Total	15,656	—	29.1	42.9	14,902	61.3
	心臓血管外科 Cardiovascular Surgery	9,213	109.7	21.7	25.2	2,454	10.1
	呼吸器外科 Thoracic Surgery	8,768	114.4	15.9	24.0	4,168	17.2
	小 計 Total	17,981	—	37.6	49.3	6,622	27.3
	整形外科 Orthopaedic Surgery	11,090	98.0	19.0	30.4	18,610	76.6
	脳神経外科 Neurosurgery	7,568	103.7	21.8	20.7	6,106	25.1
	耳鼻咽喉科 Otorhinolaryngology-Head and Neck Surgery	10,259	87.8	19.0	28.1	17,365	71.5
	母子診療科・女性診療科 Maternal and Fetal Medicine・Female Pelvic Surgery and Reproductive Medicine	12,119	81.0	9.7	33.2	22,285	91.7
	泌尿器科 Urology	7,790	92.8	11.8	21.3	13,050	53.7
	眼 科 Ophthalmology	12,651	111.8	9.7	34.7	23,441	96.5
	麻酔科・ペインクリニック科 Anesthesiology・Pain Management Clinic	46	6.3	2.1	0.1	6,933	28.5
	放射線科 Radiology	1,168	80.0	27.6	3.2	6,491	26.7
	歯科口腔外科 Oral and Maxillofacial Surgery	2,015	55.2	12.6	5.5	11,505	47.3
	リハビリテーション科 Physical Medicine and Rehabilitation	10,566	62.9	37.7	28.9	4,515	18.6
	総合診療部 General Medicine	0	0	0	0	7,672	31.6
	救急・集中治療部 Emergency and I.C.U.	1,215	55.5	4.1	3.3	2,788	11.5
合 計 Grand Total		182,058	82	16.1	498.8	305,754	1,258.2

(注) 病床稼働率(%) = $\frac{1 \text{ 日平均入院患者数}}{\text{予算病床数 (608 床)}} \times 100$

Rate of Beds Occupied (%) = $\frac{\text{Averaged number of inpatients per day}}{\text{Number of Beds (608 Beds)}} \times 100$

1 日平均外来患者数の実日数は 243 日である。

243 days were opened for outpatients in 2008.

CLINICAL ACTIVITIES 2008

紹介率の推移 Referral Rate Change

	紹介患者数 Number of Patients Referred (in)	逆紹介患者数 Number of Patients Referred (out)	救急搬入患者数 Number of Emergency Patients	初診患者数 Number of First Medical Examination Patients	紹介率(診療報酬上) Referred (in) Rate (On medical treatment fee)
平成20年度 (2008)	10,256 人	8,570 人	2,217 人	27,567 人	56.5 (45.6) %
平成19年度 (2007)	10,034	7,631	2,155	28,966	52.5 (42.5)
平成18年度 (2006)	10,144	7,178	2,548	30,732	50.8 (42.1)

臨床検査件数 Number of Clinical Examinations

検査項目別 Types	一般検査 General	血液学的検査 Blood	微生物学的検査 Microbiology	血清学的検査 Serum	臨床化学検査 Clinical Chemistry	病理学的検査 Pathology	生理機能検査 Physiological Function	採血採液検査 Blood Samples taken	内視鏡検査 Endoscopy	生物学的反応検査 Biological Reaction	その他 Others	計 Total
件数 Cases	68,585 件	378,258 件	27,255 件	186,293 件	2,124,209 件	26,669 件	191,798 件	9,903 件	8,608 件	7 件	160,845 件	3,182,430 件

X線撮影及び透視件数 Number of Radiographs and Radioscopies Taken

区分 Classification	患者数 Patients	X線撮影件数 Radiographs	X線透視件数 Radioscopies
入院 Inpatients	40,266 人	40,888 件	382 件
外来 Outpatients	45,247	45,532	232
計 Total	85,513	86,420	614

病理解剖件数 Number of Autopsies

病理解剖件数 Cases	死亡患者数※ Deceased Patients	剖検率 Rate	受託解剖件数 Autopsies Accepted from Outside University Hospital
32 件	222 人	14 %	3 件

※来院時心肺停止状態患者は除く

※ Excluding the number of patients in cardiopulmonary arrest on arrival.

手術件数 Number of Surgical Operations Performed (Classified by fee for medical services)

点数分類別 *Medical fee (Yen)	0~999点 0 to 9,990	1,000~2,999点 10,000 to 29,990	3,000点以上 over 30,000	計 Total
件数 Cases	77 件	799 件	4,882 件	5,758 件

*Those fees are defined by the Japanese medical fee payment system.

分娩件数 Number of Deliveries

正常分娩 Normal	異常分娩 Abnormal	計 Total
157 件	147 件	304 件

調剤薬処方枚数・件数・剤数 Prescriptions

区分 Classification	枚数 Orders	件数 Cases	剤数 Medicines
院内処方 In-house Pharmacy	入院 Inpatients	96,834 枚	211,642 件
	外来 Outpatients	30,731	97,655 件
	計 Total	127,565	309,297 件
院外処方 Outside Pharmacies	138,849	—	—



検査部 Central Clinical Laboratory

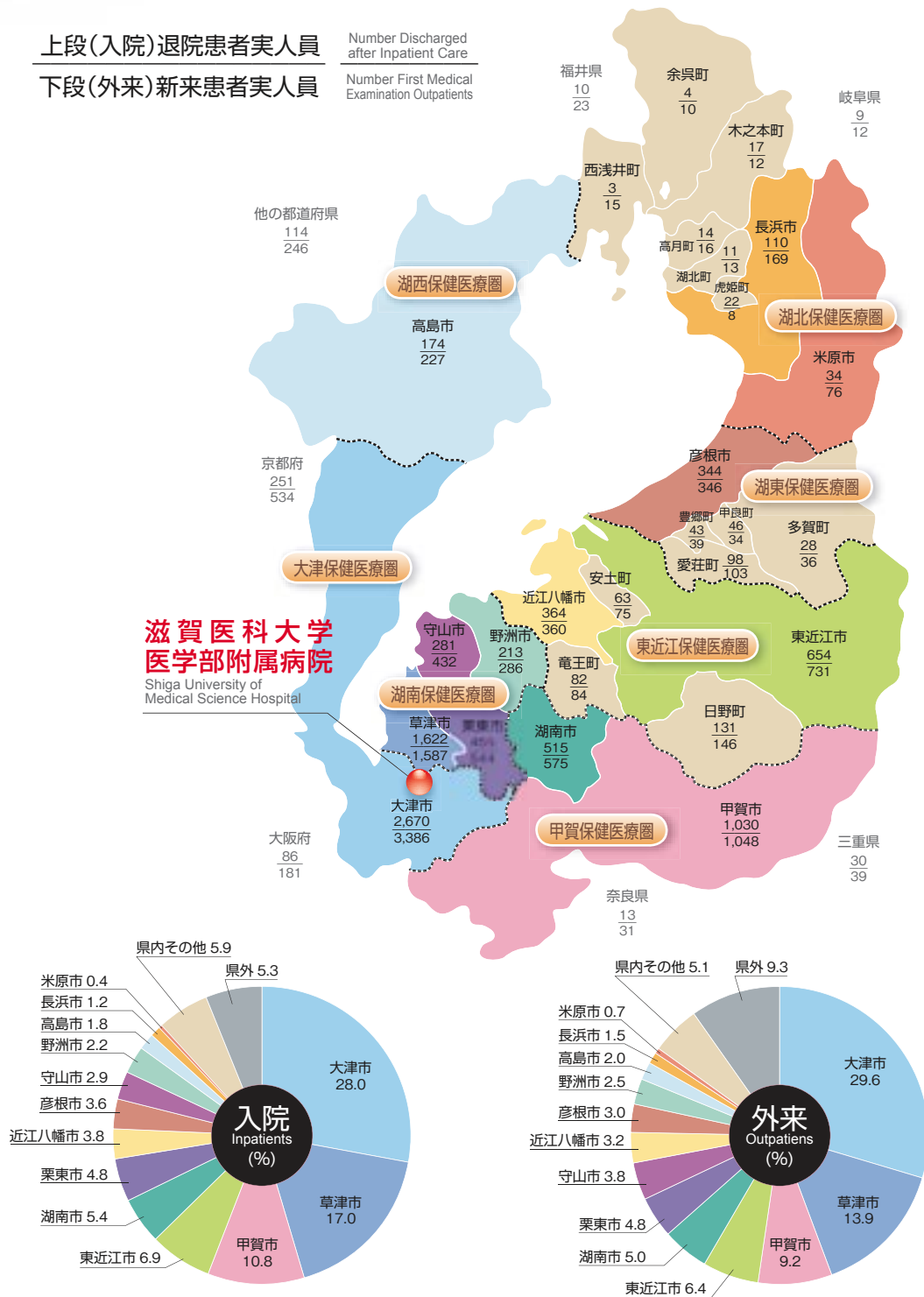
滋賀県患者診療圏分布図

Annual Number of Patients from Localities in Shiga Prefecture

上段(入院)退院患者実人員

Number Discharged
after Inpatient Care

下段(外来)新来患者実人員

Number First Medical
Examination Outpatients

先進医療

ADVANCED MEDICAL TECHNOLOGY

先進医療承認一覧

Approved Advanced Medical Technologies

平成21年5月1日 (As of May 1, 2009)

先進医療の名称 Title of Advanced Medical Technology	承認年月日 Date of Approval
³¹ リン—磁気共鳴スペクトロスコピーとケミカルシフト画像による 糖尿病性足病変の非侵襲的診断 Non-invasive diagnosis of the diabetic foot syndrome by 31- phosphorous magnetic resonance spectroscopy and chemical shift imaging	平成16年7月28日 2004.7.28
樹状細胞と腫瘍抗原ペプチドを用いたがんワクチン療法 Immunotherapy for cancer patients using dendritic cells pulsed with tumor antigens	平成17年5月26日 2005.5.26
HDRA 法又は CD-DST 法による抗悪性腫瘍感受性試験 HDRA(Histoculture Drug Response Assay) CD-DST(collagen droplet-drug sensitivity test)	平成17年11月14日 2005.11.14
腫瘍性骨病変及び骨粗鬆症に伴う骨脆弱性病変に対する 経皮的骨形成術 Percutaneous vertebroplasty (PVP) for treatment of pain caused by bone tumors and osteoporotic fractures	平成19年6月1日 2007.6.1
超音波骨折治療法 Fracture treatment using low intensity pulsed ultra sound	平成20年1月1日 2008.1.1

土地・建物

LAND AND BUILDINGS

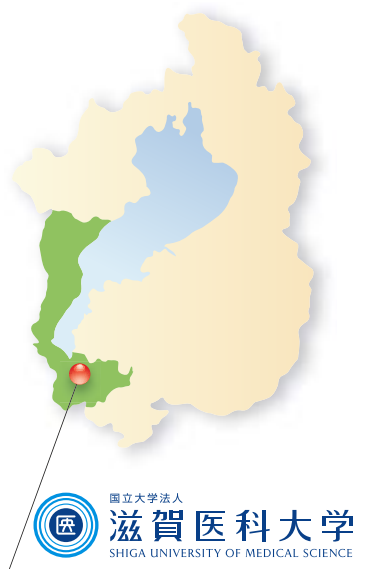


配置図番号 Number	建 物 名 称 Name of Building	配置図番号 Number	建 物 名 称 Name of Building
①	一 般 教 養 棟 General Education and Research Building	⑬	中 央 機 械 室 Energy Center
②	基 礎 研 究 棟 Basic Medicine Education and Research Building	⑭	看 護 師 宿 舎 Nurses' Housing
③	基 礎 講 義 実 習 棟 Basic Medicine Laboratories and Lecture Halls	⑮	焼 却 施 設 Incinerator Facilities
④	看 護 学 科 校 舎 School of Nursing Building	⑯	有 機 溶 媒・汚 泥 焼 却 施 設 Waste Treatment Facilities
⑤	福 利 棟 Student Center	⑰	廃 水 処 理 施 設 Waste Water Treatment Facilities
⑥	実験実習支援センター・機器部門 Central Research Laboratory	⑱	武 道 場 Martial Arts Gymnasium
⑦	分 子 神 經 科 学 研 究 セ ン タ ー Molecular Neuroscience Research Center	⑲	職 員 会 館 Guest House
⑧	臨 床 研 究 棟 Clinical Medicine Education and Research Building	⑳	国 際 交 流 会 館 International House
⑨	実験実習支援センター・R I 部 門 Central RI Research Laboratory	㉑	水 泳 プ ー ル Swimming Pool
⑩	動 物 生 命 科 学 研 究 セ ン タ ー Research Center for Animal Life Science	㉒	音 楽 棟 Music Hall
⑪	臨 床 講 義 棟 Clinical Lecture Halls	㉓	NMR 研 究 実 験 棟 N.M.R.
⑫	管 理 棟 Administration Building	㉔	薬 品 庫 そ の 他 Others
⑬	附 属 図 書 館 University Library	㉕	バ イ オ テ ク ノ ロ ジー イノベーションセンター Biomedical Innovation Center
⑭	附 属 病 院 University Hospital	㉖	保 育 所 Nursery Center
⑮	体 育 館 Gymnasium	㉗	ク レ ア テ ィ ブ モ チベーションセンター Creative Motivation Center

● 名称・所在地

NAME AND ADDRESS

滋賀医科大学 Shiga University of Medical Science



名称 Names	所在地 Address
事務部門 Administration Office	〒520-2192 大津市瀬田月輪町 Seta Tukinowa-cho, Otsu City, Shiga 520-2192
医学部 Undergraduate School of Medicine	
医学部附属病院 University Hospital	
附属図書館 University Library	
国際交流会館 International House	

名称 Names	所在地 Address
看護師宿舎 Nurses' Housing	〒525-0056 草津市笠山7丁目7-17 7-17 Kasayama 7-Chome, Kusatsu City, Shiga 525-0056

交通案内 University Access

● 彦根方面から from Hikone

お車で
お越しの方 ▶ **彦根IC** Hikone IC — 名神高速道路 Meishin Express Way — **草津田上IC** Kusatsu-Tanakami IC 出口から1.3km
(約51.3km 所要時間: 約42分) 42min.

電車で
お越しの方 ▶ **JR彦根駅** JR Hikone Station — JR琵琶湖線(新快速) (約28分) — **JR草津駅** JR Kusatsu Station — JR琵琶湖線(快速) (約6分) — **JR瀬田駅** JR Seta Station — バス(約15分) タクシー(約10分) **滋賀医大前** Shiga-idai-mae Bus Stop

● 京都方面から from Kyoto

お車で
お越しの方 ▶ **京都東IC** Kyoto-Higashi IC — 名神高速道路 Meishin Express Way — **草津田上IC** Kusatsu-Tanakami IC 出口から1.3km
(約13.5km 所要時間: 約12分) 12min.

電車で
お越しの方 ▶ **JR京都駅** JR Kyoto Station — JR琵琶湖線(新快速) (約13分) — **JR石山駅** JR Ishiyama Station — JR琵琶湖線(快速) (約2分) — **JR瀬田駅** JR Seta Station — バス(約15分) タクシー(約10分) **滋賀医大前** Shiga-idai-mae Bus Stop



国立大学法人

滋賀医科大学

SHIGA UNIVERSITY OF MEDICAL SCIENCE

発行／平成21年6月 編集／滋賀医科大学・企画調整室

