

The background of the entire page is a photograph of the Shiga University of Medical Science building. It is a large, multi-story, light-colored concrete building with a modern architectural style, featuring many windows and a prominent tower-like structure on the left side. The building is surrounded by green trees and a paved area in the foreground.

# SUMS

2011 PROFILE

SHIGA UNIVERSITY OF MEDICAL SCIENCE

滋賀医科大学  
大学概要





# 地域に支えられ、 世界に挑戦する大学

学 長 ばんば ただお 馬 場 忠 雄  
Tadao bamba

## ● 理 念 PHILOSOPHY

滋賀医科大学は、地域の特徴を生かしつつ、特色ある医学・看護学の教育・研究により、信頼される医療人を育成すること、さらに、世界に情報を発信する研究者を養成することにより、人類の健康、医療、福祉の向上と発展に貢献する。

Shiga University of Medical Science strives to serve the health and social welfare of the community by cultivating trustworthy medical professionals with the best possible training, and by promoting advanced research in medicine and nursing.

## ● 使 命 AIM

滋賀医科大学は、幅広い教養と医学及び看護学のそれぞれの領域に関する高い専門的知識及び技能を授けるとともに、確固たる倫理観を備え、有能にして旺盛な探求心を有する人材を育成することを目的とし、もって医学及び看護学の進歩、発展に寄与し、併せて社会の福祉に貢献することを使命とする。

(滋賀医科大学学則第 1 条より抜粋)

Shiga University of Medical Science is committed to providing both a broad cultural background and highly specialized knowledge and skills in medicine and nursing. We also aim to nurture research minded, competent medical personnel with a solid ethical sense so that after graduation they will be able to contribute to the advancement of medicine, nursing, and social welfare.

(The 1st article of the regulations of Shiga University of Medical Science)

## ● 目 次 CONTENTS

理念・使命 PHILOSOPHY・AIM	1
-------------------------	---

SUMS プロジェクト2010-2015 SOCIETY-BASED, UNIQUE, MINDFUL, STRATEGIC MEDICAL SERVICE PROJECT	3
---	---

平成 23 年度計画のアウトライン OUTLINE OF PLANS FOR THE YEAR 2011	5
---	---

沿 革 HISTORY	7
----------------	---

役員等 MEMBERS OF THE BOARD	9
-----------------------------	---

組織機構図 ORGANIZATION CHART	10
-----------------------------	----

講座等 DEPARTMENTS	11
--------------------	----

教職員 ACADEMIC AND ADMINISTRATIVE STAFF	13
--	----

学生数等 NUMBERS OF STUDENTS	16
-----------------------------	----

学年暦 ACADEMIC CALENDAR	21
--------------------------	----

国際交流 INTERNATIONAL EXCHANGE	22
--------------------------------	----

附属図書館 UNIVERSITY LIBRARY	23
-----------------------------	----

医学部附属病院 UNIVERSITY HOSPITAL	24
--------------------------------	----

平成22年度 病院診療実績 CLINICAL ACTIVITIES 2010	28
---	----

平成22年度 収入・支出 FINANCE 2010	31
------------------------------	----

大学マネジメントにおける特色ある取り組み SPECIAL MEASURES IN UNIVERSITY MANAGEMENT	32
---	----

土地・建物 LAND AND BUILDINGS	33
-----------------------------	----

名称・所在地 NAME AND ADDRESS	34
----------------------------	----



# SUMSプロジェクト2010-2015

## 「次世代を担う人材育成と医療科学・技術の創出」

今年の4月から法人化後第二期がはじまります。昨年からワーキンググループで検討してきた第二期の中期目標・計画は、文部科学省から認可を受けました。

今年度の計画も、全構成員が一丸となって着実に実施し、本学の目標を目指しています。

第二期の目標はSUMSプロジェクト 2010-2015「次世代を担う人材育成と医療科学・技術の創出」に要約できます。これは第一期にえられた成果を生かし、さらに充実発展に向けたものです。

### Society-based Education 地域基盤型教育・研修

#### 地域基盤型教育を推進し、医療福祉の分野で活躍する人材を育成する。

- ① 早期体験実習、患者宅訪問授業、模擬患者の会や里親との交流の充実、医学科定員増に対応した設備や学習環境の整備
- ② Science, Arts, Ethics を軸としたカリキュラム編成  
基本的知識と最新医学の知見、スキルズラボの活用  
医療水準Ⅱの確保と臨床実習の評価基準、継続的な倫理教育
- ③ 医師・看護師国家試験合格率、各々95%以上、98%以上の達成
- ④ 任期付教職員の導入による教育・研究・業務の活性化
- ⑤ 優秀教員の表彰、優秀学生の奨学金給付、学生支援の拡充
- ⑥ 魅力ある研修プログラムによる総合医、専門医、地域医療支援医師の育成
- ⑦ コメディカルスタッフの教育プログラムの推進

- ・地域基盤型教育 (Society-based education) による人材育成を目指します。
- ・地域の人的資源の活用による教育、すなわち、早期体験実習、患者宅訪問、模擬患者の会や里親との交流を充実します。課題探求問題解決型学習を早期から導入し、少人数能動学習や自主研修につなげます。
- ・医学科カリキュラムの基本は変えないものの、少人数能動学習を有効に配置し、各系の授業時間を増やします。
- ・実技を向上するため、スキルズラボを整備し、Student Doctor 制（学生が実習するのにふさわしい知識と技能を持っていることを保障する）の導入を目指します。
- ・複雑多様化する看護実践能力の強化を図り、到達目標を目指します。
- ・任期付教職員や表彰制度の導入による教育・研究の充実、学生支援の拡充を行います。
- ・独自の奨学金制度を創設、大学院では、外国人留学生数を1学年3人以上、計12人以上とする留学生支援を行います。
- ・若手教員、コメディカル、職員を中心に海外留学の費用を一部支援します。



## SOCIETY-BASED, UNIQUE, MINDFUL, STRATEGIC MEDICAL SERVICE

Unique Research

### 独創的研究

#### 基礎医学と臨床医学との融合による新領域の研究を展開する。

- ① 重点研究と独創的各個研究の推進
- ② 研究グループの組織化による研究力の強化
- ③ 大学院学生数 100%確保、留学生の在学学生数の増加
- ④ 教職員海外研修や留学生等の支援による国際交流の促進
- ⑤ 産学連携の推進

- ・特色ある研究 (Unique Research) については、基礎と臨床医学の融合による新領域の研究展開を目指します。
- ・重点研究と独創的各個研究を積極的に支援します。
- ・重点研究には、サルを用いた医学研究、神経難病研究、磁気共鳴 (MR) 医学、生活習慣病医学に新しく総合がん治療研究の推進を加えます。
- ・研究の推進に当たっては、海外からの研究留学生の受け入れや若手研究者の海外研修を支援します。国際交流の促進にも寄与します。
- ・大学のシーズを社会のニーズに変えてゆく産学連携を推進します。

Mindful Medical Service

### 充実した医療

#### 先進医療と高度医療を推進し、地域医療に貢献する。

- ① 先進医療と高度医療の推進
- ② オーダーメイド医療の開発
- ③ 再生医療への取組
- ④ 低侵襲医療
- ⑤ 地域における不可欠な医療分野の強化

- ・大学附属病院は、心あたたまる医療の提供 (Mindful Medical Service) を目指します。
- ・基礎的研究成果に基づく先進医療や高度な技術による質の高い医療の提供を推進します。
- ・オーダーメイドのがん治療や生活習慣病の予防と治療を追求します。
- ・各診療科の特徴ある取り組みを促進します。
- ・医師の育成や高度の医療提供にとどまらず、看護師、助産師などコメディカルの育成と地域との交流も積極的に取り組みます。

Strategic, activated Service

### 戦略的組織活性化

#### 組織の活性化で大学の機能を向上する。

- ① 教職員のキャリアアップ支援体制
- ② 業務の省力化、効率化にむけたボトムアップ体制の強化
- ③ 積極的な情報公開
- ④ 男女共同参画社会の実現に向けた具体的取組
- ⑤ エコプロジェクトの推進
- ⑥ 収支バランスの改善によるソフト面の強化

- ・戦略的組織活性化 (Strategic Activated Service) を柱として、組織の活性化で大学の機能の向上を目指します。
- ・業務の選別と効率化・IT 化を進めます。
- ・ボトムアップ体制の強化、教職員のキャリアアップ支援などを進めます。
- ・企画力の強化を行い、法人化に合った業務運営を行います。
- ・積極的な情報公開とエコプロジェクトの推進などにより地域と連携した大学の運営を目指します。

# ● 平成23年度計画のアウトライン

Educational Activities

## 教育

### 学部教育

#### ● 国家試験合格率に目標値を設定

医師、看護師、保健師、助産師国家試験の新規卒業者の合格率95%以上を目指します。

#### ● 全人的医療教育の推進

教育改革プログラム（各種 GP）の成果を踏まえ、入学早期から診療所実習や患者宅訪問などを施行し、地域ぐるみで全人的医療教育を推進します。

#### ● 科学的探求心の高い人材の育成

少人数能動学習や自主研修を推進、科学的探求心を涵養し、研究医の育成を目指します。

#### ● 「NPO 法人・滋賀医療人育成協力機構」の推進

NPO 法人「滋賀医療人育成協力機構」を立ち上げ、地域「里親」事業を継続実施し、将来の地域医療を担う医師、看護師の育成を目指します。



### 大学院教育

#### ● 新たな医学・看護学の教育研究コース

博士課程では「がんプロフェッショナル養成プラン」や「高度専門医養成部門」の教育を、また、修士課程では高度専門職コース「看護管理実践」の教育を行います。

#### ● 大学院教育の実質化

秋入学・修了や長期履修制度などを活用し、社会人入学者に配慮したカリキュラムの再編成を行います。

#### ● 近隣大学との大学間連携教育の推進

近隣の大学との共同講義や研究者相互派遣事業を継続し、大学院教育の多面化を図ります。



Research Activities

## 研究

### 重点研究プロジェクトの推進

#### サルを用いた疾患モデルの確立とヒトの疾患治療法開発への応用

- MHC ホモサル体細胞由来 iPS 細胞の分化誘導を行い、MHC 同系サルに移植するシステムを開発します。
- 新型インフルエンザウイルスに有効なワクチン及び治療薬（抗体薬）の開発と検定をサルで行います。

#### 神経難病研究

- アルツハイマー病の原因蛋白を標的にした、診断・治療薬の開発研究を推進します。
- ALS 病の免疫療法の効果をモデルマウスや ALS 自然発症イヌを用いて調べます。

#### MR 医学と分子イメージング研究

- ナノ素材を用いた MRI と近赤外蛍光による生体分子イメージング用プローブの開発を行います。
- 低侵襲医療に向けて MR による追尾のための治療デバイスを開発します。

#### 生活習慣病医学

- 循環器疾患の長期追跡疫学研究（NIPPON DATA）を継続し、潜在性動脈硬化に関する国際共同研究などを推進します。
- 糖尿病及び合併症の進展・増悪関連遺伝子を同定し、内臓脂肪型肥満と糖尿病腎症の新規診断マーカーを解明します。

#### 総合がん医療推進研究

- 早期診断や予後予測に有用なバイオマーカーを特定し、有用性を検証します。
- 感受性テストに基づいた化学治療やペプチドワクチン療法を推進します。



## 診療 Clinical Activities

### 質の高い医療人の育成

- 研修プログラムの充実等により研修医の地域定着を目指す  
医師臨床教育センターで、研修プログラムの充実、初期研修から専門医までの一貫した教育コーディネートを実施します。
- 高度専門医療人の養成  
「コア生涯学習型高度専門医養成プログラム」を実施し、将来の医療を担う専門医を育成します。
- コメディカルスタッフの専門化・資格取得の推進  
専門資格等を指標とした評価制度の導入等により、専門資格取得を推進します。

### 質の高い医療の提供

- 高度専門的心臓血管診療の推進
  - ・冠動脈疾患のインターベンション治療及び重症不整脈の最先端医療を推進します。
  - ・高度専門心臓血管手術（心拍動下冠動脈手術）を推進します。
- 高度がん治療の推進
  - ・がん診療高度中核拠点病院としてがん治療の高度化を推進します。
  - ・「がん専門医師養成コース」を推進します。
  - ・腫瘍センターの機能を拡充します。
- 先進医療の推進
- チーム医療の推進



### 地域医療への貢献

- 東近江医療圏において特色ある地域医療再生計画を着実に推進します。
- 患者支援センター機能の充実、産科オープンシステムなど多様な地域連携を推進します。
- 東近江2次医療圏がん診療連携拠点病院として、地域における連携システムを構築し、高度がん医療の均てん化を推進します。
- 周産期医療体制、救急医療体制の強化により地域医療へ貢献します。

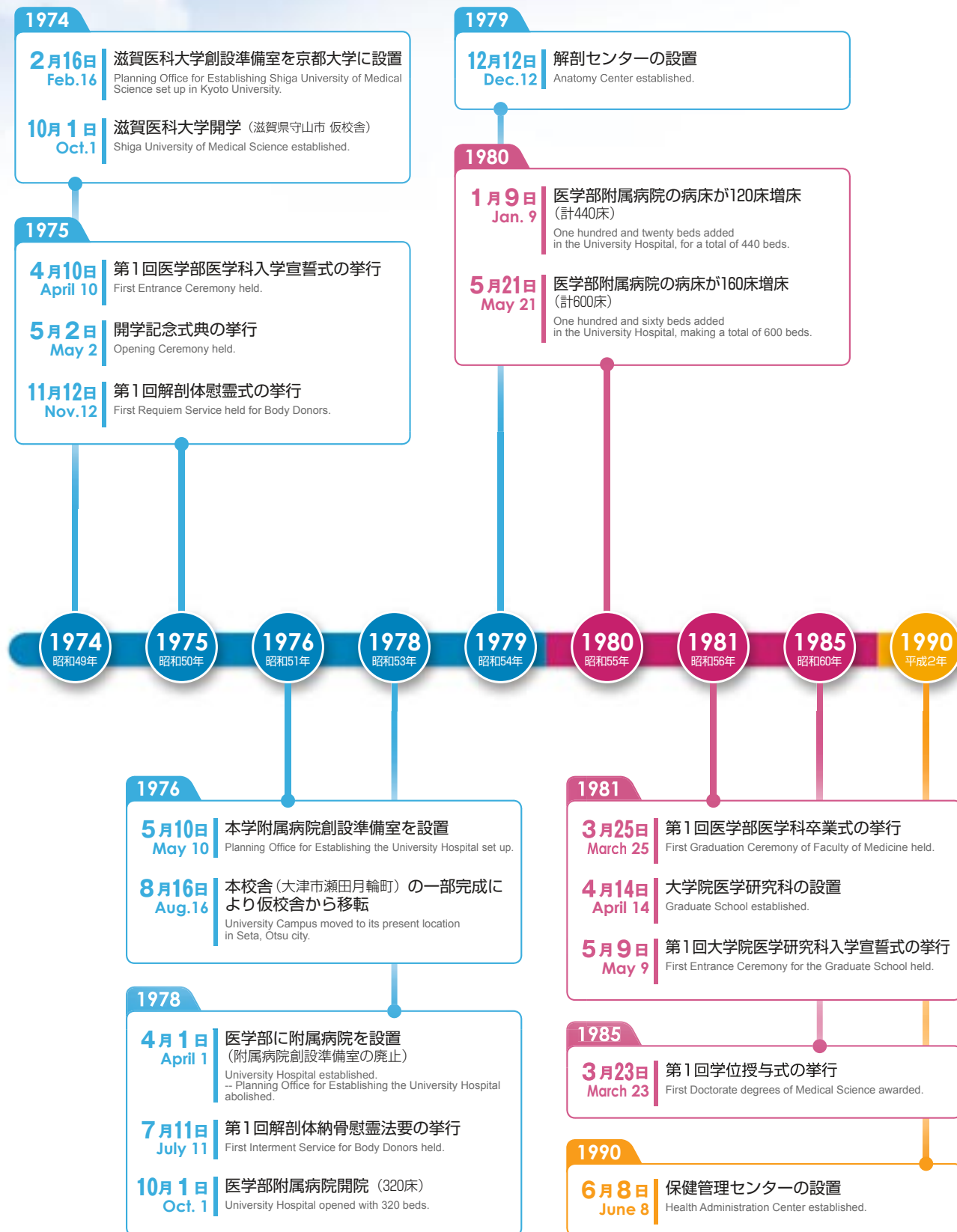
### 病院再開発【目指す医療の実現へ向けて】

- 外来棟及び中央診療棟の改修が完成し、病院再開発が終了します。コンビニエンスストア等の設置も計画しており、更なる患者アメニティーの向上を図ります。
- 附属病院再開発計画の最終年度にあたり、機能集約型診療体制を更に強化します。

## 経営・管理 Management

- 記者クラブとの懇談会を実施するなど、マスコミとの連携を図りつつ、積極的な情報公開に努めます。
- 継続的、安定的な教育・研究・診療活動を展開しうよう、収支改善計画を踏まえた、人員・施設設備・医療機器計画に基づく中長期の財政計画を策定します。
- 教育・研究・診療の質の向上を図るため、特任教員（最大10名）を増員する等、ソフト面の強化を図ります。
- 関西における夏の電力不足への対策については、教育と研究の質を維持しつつも、管理部門等における蛍光灯の間引き、エレベーターの稼働台数の削減、人感センサーの作動停止等の取り組みを行う等、最大限の節電努力を行います。

# 沿 革





# HISTORY

1994

4月1日 April 1 医学部看護学科の設置  
Faculty of Nursing established.

4月25日 April 25 第1回医学部看護学科  
入学宣誓式の挙行  
First Entrance Ceremony of the  
Faculty of Nursing held.

1997

4月1日 April 1 マルチメディアセンターの設置  
Multimedia Center established.

1994

平成6年

1997

平成9年

1998

平成10年

1999

平成11年

2002

4月1日 April 1 動物生命科学研究センターの設置  
(医学部附属動物実験施設の廃止)  
Research Center for Animal Life Science established.  
-- Institute for Experimental Animals abolished.

学科目を2大講座に統合し、医学科に再編  
School of Arts and Sciences recombined into Departments  
of Fundamental Biosciences and Culture and Medicine.

5月22日 May 22 MR医学総合研究センター、生活習慣病予防センターの設置  
Biomedical MR Science Center and Lifestyle  
-- Related Disease Prevention Center established.

11月6日 Nov. 6 医療福祉教育研究センターの設置  
Center of Educational Research on Medicine  
and Welfare established.

2003

4月1日 April 1 医学部附属病院の病床数を予算病床か  
ら実在病床へ変更 (600床→608床)  
The number of beds in the University hospital changed  
from the previously budgeted number of 600 to the current  
608 beds.

2002

平成14年

2003

平成15年

2004

平成16年

2005

平成17年

2006

平成18年

2009

3月27日 March 27 クリエイティブ・モチベーション・センターの竣工  
Creative Motivation Center established.

4月1日 April 1 医師臨床教育センターの設置  
(卒業臨床研修センターの廃止)  
Clinical Medical Education Center established.  
-- Clinical Resident Training Center abolished.

神経難病研究推進機構の設置  
Research Promotion Organization for Intractable  
Neurological Disease established.

12月1日 Dec. 1 看護臨床教育センターの設置  
Clinical Nursing Education Center established.

2010

3月1日 March 1 院内助産所の開設  
Midwife clinic established.

7月1日 July 1 医学部附属病院の病床が6床増床 (計614床)  
six beds added in the University Hospital, making a total of 614 beds.

2009

平成21年

2010

平成22年

1998

3月25日 March 25 第1回医学部看護学科卒業式の挙行  
First Graduation Ceremony of Faculty of Nursing held.

4月1日 April 1 医学系研究科看護学専攻修士課程の設置  
Master's Nursing Program established.

4月24日 April 24 医学系研究科看護学専攻修士課程の  
入学宣誓式の挙行  
Entrance Ceremony for Nursing Course in the Graduate  
School of Medicine held.

1999

4月1日 April 1 分子神経科学研究センターの設置  
(分子神経生物学研究センターの廃止)  
Molecular Neuroscience Research Center established.  
-- Molecular Neurobiology Research Center abolished.

2004

4月1日 April 1 国立大学法人法の施行に伴い、  
国立大学法人滋賀医科大学が設立  
Shiga University of Medical Science, National University  
Corporation, established, due to the abolition of National  
School Law and establishment of National University  
Corporation Law.

医療人育成教育研究センターの設置  
Education and Research Center for Promotion  
of the Medical Professions established.

2005

4月1日 April 1 基礎医学講座の再編 (28講座となる)  
Reorganization of Basic Medical Science

助産師課程の設置  
Midwife Program established

実験実習支援センターの設置  
(医学部附属実験実習機器センター、  
放射性同位元素研究センターの廃止)  
Central Research Laboratory established.  
-- Former Central Research Laboratory abolished.  
Radioisotope Research Center abolished.

2006

6月29日 June 29 バイオメディカル・イノベーションセンターの設置  
Biomedical Innovation Center established.

# 役員等

## MEMBERS OF THE BOARD

### 役員

Member of the Board

平成23年5月1日現在 (As of May 1, 2011)

学 長 President
馬 場 忠 雄 Tadao Bamba

理 事 Director	
教育等担当 (副学長兼務) Academic Affairs and Vice President	服 部 隆 則 Takanori Hattori
医療等担当 (副学長及び病院長兼務) Medical Affairs, Vice President and Hospital Director	柏 木 厚 典 Atsunori Kashiwagi
経営等担当 Fiscal Affairs	村 山 典 久 Norihsa Murayama
総務等担当 General Affairs	谷 川 成 美 Shigemi Tanigawa

監 事 Inspector	
	荒 木 寿 一 Toshikazu Araki
非 常 勤 Adjunct	奥 村 隆 志 Takashi Okumura

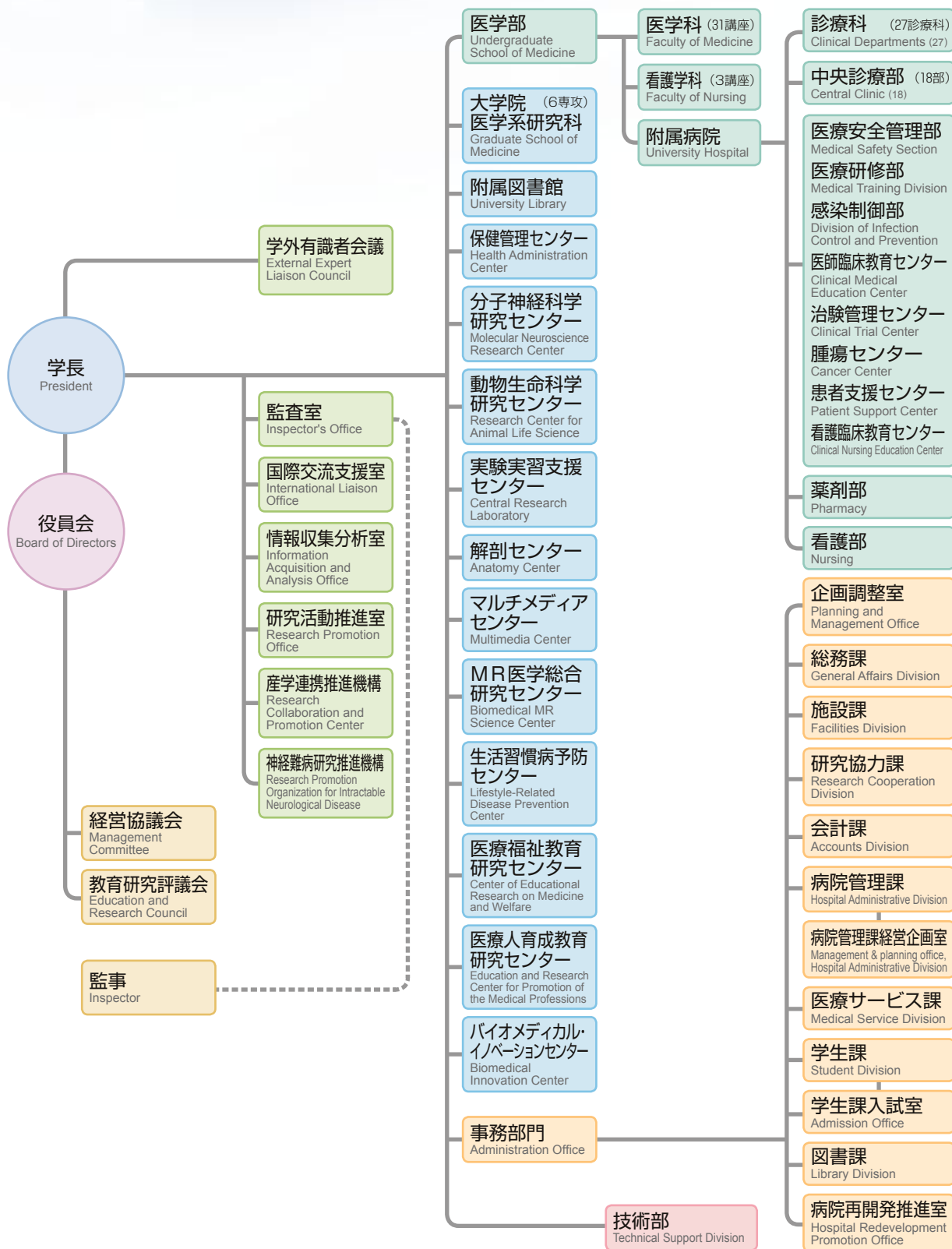
経 営 協 議 会 Management Committee			
学 長 President	馬 場 忠 雄 Tadao Bamba	前長浜バイオ大学・ 学長	下 西 康 嗣 Yasutsugu Shimonishi
理 事 Director	服 部 隆 則 Takanori Hattori	滋賀県産業支援プラザ 理事長	高 橋 宗 治 郎 Soujiro Takahashi
	柏 木 厚 典 Atsunori Kashiwagi	京都産業大学・ 名誉教授	新 田 政 則 Masanori Nitta
	村 山 典 久 Norihsa Murayama	同窓会会長・ 公立甲賀病院 脳神経外科部長	渡 邊 一 良 Kazuyoshi Watanabe
	谷 川 成 美 Shigemi Tanigawa		
行政書士	池 口 博 信 Hironobu Ikeguchi		
サンライズ出版(株) 代表取締役	岩 根 順 子 Junko Iwane		

教 育 研 究 評 議 会 Education and Research Council			
学 長 President	馬 場 忠 雄 Tadao Bamba	医学部教授 Professors, Undergraduate School of Medicine	早 島 理 Osamu Hayashima
理 事 Director	服 部 隆 則 Takanori Hattori		岡 村 富 夫 Tomio Okamura
	柏 木 厚 典 Atsunori Kashiwagi		山 田 尚 登 Naoto Yamada
	村 山 典 久 Norihsa Murayama		松 末 吉 隆 Yoshitaka Matsusue
	谷 川 成 美 Shigemi Tanigawa		太 田 節 子 Setsuko Ohta
附属図書館長 Curator, University Library	堀 池 喜 八 郎 Kihachiro Horike	総務課長 Head of General Affairs Division	大 埜 生 雄 Ikuro Oono
医学科長 Chief, Faculty of Medicine	岡 田 裕 作 Yusaku Okada	学生課長 Head of Student Division	湯 浅 賢 一 Kenichi Yuasa
看護学科長 Chief, Faculty of Nursing	瀧 川 薫 Kaoru Takigawa		

学 外 有 識 者 会 議 External Expert Liaison Council						(五十音順)
(社)滋賀県看護協会会長	井 下 照 代 Teruyo Inoshita	滋賀医科大学 同窓会副会長・ 労働衛生コンサルタント	金 子 均 Hitoshi Kaneko	草津市長	橋 川 渉 Wataru Hashikawa	
勸先端医療振興財団 理事長	井 村 裕 夫 Hiroo Imura	オブテックス(株) 代表取締役社長	小 林 徹 Toru Kobayashi	NPO法人 菜の花プロジェクト ネットワーク代表	藤 井 絢 子 Ayako Fujii	
(社)滋賀県医師会会長	笠 原 吉 孝 Yoshitaka Kasahara	滋賀県立大学学長	曾 我 直 弘 Naohiro Soga	大津市長	目 片 信 Makoto Mekata	
滋賀県知事	嘉 田 由 紀 子 Yukiko Kada	前びわ湖放送株式会社 代表取締役社長	西 村 隆 Takashi Nishimura	(顧問 Adviser) 朝日独文化研究所理事長	岡 本 道 雄 Michio Okamoto	

# 組織機構図

## ORGANIZATION CHART





# ● 講座等

## 医学部 Undergraduate School of Medicine

平成23年5月1日現在 (As of May 1, 2011)

### 医 学 科

Faculty of Medicine

31 講座

8 講座

#### 1 基礎医学講座 Basic Medical Science

- |   |   |
|---|---|
| ● 生 命 学 講 座<br>Fundamental Biosciences  | ● 生化学・分子生物学講座<br>Biochemistry and Molecular Biology |
| ● 医 療 文 化 学 講 座<br>Culture and Medicine | ● 病 理 学 講 座<br>Pathology                            |
| ● 解 剖 学 講 座<br>Anatomy                  | ● 薬 理 学 講 座<br>Pharmacology                         |
| ● 生 理 学 講 座<br>Physiology               | ● 社 会 医 学 講 座<br>Social Medicine                    |

#### 2 臨床医学講座 Clinical Medicine

17 講座

- |  |   |
|--|---|
| ● 内 科 学 講 座<br>Internal Medicine                               | ● 泌 尿 器 科 学 講 座<br>Urology                            |
| ● 小 児 科 学 講 座<br>Pediatrics                                    | ● 眼 科 学 講 座<br>Ophthalmology                          |
| ● 精 神 医 学 講 座<br>Psychiatry                                    | ● 麻 酔 学 講 座<br>Anesthesiology                         |
| ● 皮 膚 科 学 講 座<br>Dermatology                                   | ● 放 射 線 医 学 講 座<br>Radiology                          |
| ● 外 科 学 講 座<br>Surgery   | ● 歯 科 口 腔 外 科 学 講 座<br>Oral and Maxillofacial Surgery |
| ● 整 形 外 科 学 講 座<br>Orthopaedic Surgery                         | ● 臨 床 検 査 医 学 講 座<br>Clinical Laboratory Medicine     |
| ● 脳 神 経 外 科 学 講 座<br>Neurosurgery                              | ● 救 急 集 中 治 療 医 学 講 座<br>Emergency and Intensive Care |
| ● 耳 鼻 咽 喉 科 学 講 座<br>Otorhinolaryngology-Head and Neck Surgery | ● 家 庭 医 療 学 講 座<br>Family Medicine                    |
| ● 産 科 学 婦 人 科 学 講 座<br>Obstetrics and Gynecology               |   |

#### 3 寄附講座 Department by Donations

6 講座

- |  |   |
|--|---|
| ● 睡 眠 学 講 座<br>Sleep Medicine                              | ● 総 合 内 科 学 講 座<br>Comprehensive Internal Medicine                  |
| ● 総 合 が ん 治 療 学 講 座<br>Innovative Cancer Treatment Project | ● 総 合 外 科 学 講 座<br>Comprehensive Surgery                            |
| ● 地 域 周 産 期 医 療 学 講 座<br>Community Perinatal Medicine      | ● 地 域 精 神 医 療 学 講 座<br>Department of Community Psychiatric Medicine |

### 看 護 学 科

Faculty of Nursing

3 講座

- |  |   |
|--|---|
| ● 基 礎 看 護 学 講 座<br>Fundamental Nursing | ● 地 域 生 活 看 護 学 講 座<br>Community Life Nursing |
| ● 臨 床 看 護 学 講 座<br>Clinical Nursing    |   |

● は大講座を示す



# 大学院 医学系研究科

Graduate School of Medicine

## DEPARTMENTS

平成23年5月1日現在 (As of May 1, 2011)

### 博士課程

Doctoral Program

5専攻  
23部門 4コース

#### 1 生体情報解析系専攻 Biological Information Science

無侵襲医学部門

Minimum Invasive Medicine

細胞情報制御部門

Cell Information

高度専門医養成部門

Advanced Medical Specialist Training

分子動態解析部門

Bio-Molecular Dynamics

多次元画像解析部門

Multi-Dimensional Image Analysis

#### 2 高次調節系専攻 Integrated Medical Science

高次神経調節部門

Neurological Regulation

神経病態解析部門

Pathological Neuroscience

高度専門医養成部門

Advanced Medical Specialist Training

感染応答・免疫調節部門

Infectious Diseases and Immunological Regulation

内分泌調節部門

Endocrinological Regulation

#### 3 再生・腫瘍解析系専攻 Regeneration and Tumor Science

分子発生・生殖・再生学部門

Reproduction, Development and Regeneration

ES細胞学部門

ES Cell

腫瘍形態情報学部門

Tumor-Morphology Informatics

高度専門医養成部門

Advanced Medical Specialist Training

ゲノム腫瘍学部門

Genome Oncology

分子遺伝学部門

Molecular Genetics

がん専門医養成4コース

Oncologist Training 4courses

#### 4 臓器制御系専攻 Translational Research Science

器官病態制御部門

Disease and Organ Regulation

遺伝子治療部門

Genetic Regulation Therapy

高度専門医養成部門

Advanced Medical Specialist Training

人工的制御部門

Artificial Organ and Bioengineering

疼痛制御部門

Advanced Pain Regulation

#### 5 環境応答因子解析系専攻 Science of Lifestyle-Related Diseases

生活習慣病・老年病疫学部門

Lifestyle-Related Disease Epidemiology

血管機能制御学部門

Vascular Functional Regulation

分子栄養・代謝制御学部門

Molecular Nutrition and Metabolic Regulation

高度専門医養成部門

Advanced Medical Specialist Training

労働関連疾患部門

Work-Related Diseases

遺伝子多型解析学部門

Analytical Medical Genetics

### 修士課程

Master Program

1専攻

3領域

#### 1 看護学専攻 Nursing

基礎看護学研究領域

Fundamental Nursing

臨床看護学研究領域

Clinical Nursing

家族・地域看護学研究領域

Family・Community Health Nursing



# 教 職 員

## 職 員 数

Number of Staff Members

平成23年5月1日現在 (As of May 1, 2011)

区 分 Classification		役員 Members of the Board	教 員 Academic Staff						事務 職員 Administrative Staff	技術 職員 Technicians and Nurses	合計 Grand Total
			教授 Professors	准教授 Associate Professors	講師 Associate Professors	助教 Assistant Professors	助手 Research Associates	計 Total			
現 員 Present Number		6(1)	60(2)	48(1)	43	166(3)	12	329(6)	129	732	1196(7)
現 員 の 内 訳	学 長 President	1									1
	理 事 Directors	4									4
	監 事 Inspectors	1(1)									1(1)
	大学院医学系研究科 Graduate School of Medicine		1					1			1
	医学部 Undergraduate School of Medicine		52(1)	33(1)	13	77(2)	9	184(4)		10	194(4)
	附属病院 University Hospital		2	10	29	83		124		696	820
	保健管理センター Health Administration Center				1			1		1	2
	分子神経科学研究センター Molecular Neuroscience Research Center		1(1)	2		3(1)		6(2)			6(2)
	動物生命科学研究センター Research Center for Animal Life Science		1	1		1	2	5		5	10
	実験実習支援センター Central Research Laboratory			1			1	2		6	8
	マルチメディアセンター Multimedia Center					1		1			1
	MR 医学総合研究センター Biomedical MR Science Center		1	1				2			2
	生活習慣病予防センター Lifestyle-Related Disease Prevention Center		1			1		2			2
	バイオメディカルイノベーションセンター Biomedical Innovation Center		1					1			1
事務部門 Administration Office									129	14	143

(注) ( ) 内の数字は、外数で非常勤を示す。( ) = number of part-time, excluded from the above number.

## センター長等

Center Director

平成23年5月1日現在 (As of May 1, 2011)

### 学長補佐 (産学連携担当)

Adviser to the President (on liaison with industry)

谷 徹  
Tohru Tani

### 附属図書館 University Library

館長(兼) 堀 池 喜 八 郎  
Curator Kihachiro Horiike

### 実験実習支援センター Center Research Laboratory

センター長(兼) 岡 村 富 夫  
Director Tomio Okamura

### 生活習慣病予防センター Lifestyle-Related Disease Prevention Center

センター長(兼) 前 川 聡  
Director Hiroshi Maegawa

### 保健管理センター Health Administration Center

所長(兼) 藤 山 佳 秀  
Director Yoshihide Fujiyama

### 解剖センター Anatomy Center

センター長(兼) 杉 原 洋 行  
Director Hiroyuki Sugihara

### 医療福祉教育研究センター Center of Educational Research on Medical and Welfare

センター長(兼) ミ ッ 浪 健 一  
Director Kenichi Mitsunami

### 分子神経科学研究センター Molecular Neuroscience Research Center

センター長(兼) 遠 山 育 夫  
Director Ikuo Tohyama

### マルチメディアセンター Multimedia Center

センター長(兼) 堀 池 喜 八 郎  
Director Kihachiro Horiike

### 医療人育成教育研究センター Education and Research Center for Promotion of the Medical Professions

センター長(兼) 服 部 隆 則  
Director Takanori Hattori

### 動物生命科学研究センター Research Center for Animal Life Science

センター長(兼) 鳥 居 隆 三  
Director Ryuzo Torii

### MR 医学総合研究センター Biomedical MR Science Center

センター長(兼) 犬 伏 俊 郎  
Director Toshiro Inubushi

### バイオメディカル・イノベーションセンター Biomedical Innovation Center

センター長(兼) 谷 徹  
Director Tohru Tani



# ADMINISTRATIVE AND ACADEMIC STAFF

## 医 学 部

Undergraduate School of Medicine

平成23年5月1日現在 (As of May 1, 2011)

医学科 Faculty of Medicine		外科学講座 Surgery	
学科長(兼) 岡田 裕 作 Chief Yusaku Okada		教授 谷 徹 Professor Tohru Tani	
基礎医学講座 Basic Medical Science		教授 浅井 徹 Professor Tohru Asai	
教授 吉田不空雄 Professor Fukuo Yoshida		教授 松末 吉隆 Professor Yoshitaka Matsusue	
生命科学講座 Fundamental Bioscience		教授 野崎 和彦 Professor Kazuhiko Nozaki	
教授 木村 隆英 Professor Takahide Kimura		教授 清水 猛史 Professor Takeshi Shimizu	
教授 佐藤 浩 Professor Hiroshi Sato		教授 村上 節 Professor Takashi Murakami	
教授 小森 優 Professor Masaru Komori		教授 岡田 裕作 Professor Yusaku Okada	
医療文化学講座 Culture and Medicine		教授 大 路 正 人 Professor Masahito Ohji	
教授 早島 理 Professor Osamu Hayashima		教授 野坂 修一 Professor Shuichi Nosaka	
教授 平 英 美 Professor Hidemi Taira		教授 村田喜代史 Professor Kiyoshi Murata	
教授 相浦 玲子 Professor Reiko Aiura		教授 山本 学 Professor Gaku Yamamoto	
解剖学講座 Anatomy		教授 岡部 英俊 Professor Hidetoshi Okabe	
教授 宇田川 潤 Professor Jun Udagawa		教授 江口 豊 Professor Yutaka Eguchi	
教授 工藤 基 Professor Motoi Kudo		教授 三ッ浪 健一 Professor Kenichi Mitsunami	
生理学講座 Physiology		寄附講座 Department by donations	
教授 堀池 喜八郎 Professor Kihachiro Horiike		睡眠学講座 Sleep Medicine	
教授 扇田 久和 Professor Hisakazu Ogita		特任教授 宮崎 総一郎 Special Contract Professor Soichiro Miyazaki	
教授 木村 博 Professor Hiroshi Kimura		特任教授 大川 匡子 Special Contract Professor Masako Ohkawa	
生化学・分子生物学講座 Biochemistry and Molecular Biology		特任教授 醍醐 弥太郎 Special Contract Professor Yataro Daigo	
教授 杉原 洋行 Professor Hiroyuki Sugihara		特任教授 高橋 健太郎 Special Contract Professor Kentaro Takahashi	
教授 小笠原 一誠 Professor Kazumasa Ogasawara		教授 辻川 知之 Professor Tomoyuki Tsujikawa	
教授 後藤 敏 Professor Bin Gotoh		教授 来見 良誠 Professor Yoshimasa Kurumi	
薬理学講座 Pharmacology		地域精神医学講座 (兼) 山田 尚 登 Department of Community Psychiatric Medicine Naoto Yamada	
教授 岡村 富夫 Professor Tomio Okamura		看護学科 Faculty of Nursing	
教授 三浦 克之 Professor Katsuyuki Miura		学科長(兼) 瀧川 薫 Chief Kaoru Takigawa	
教授 西 克治 Professor Katsuji Nishi		教授 森川 茂 廣 Professor Shigehiro Morikawa	
臨床医学講座 Clinical Medicine		教授 足立 みゆき Professor Miyuki Adachi	
教授 堀江 稔 Professor Minoru Horie		教授 加藤 圭子 Professor Keiko Kato	
内科学講座 Internal Medicine		基礎看護学講座 Fundamental Nursing	
教授 藤山 佳 秀 Professor Yoshihide Fujiyama			
教授 前川 聡 Professor Hiroshi Maegawa			
小児科学講座 Pediatrics			
教授 竹内 義 博 Professor Yoshihiro Takeuchi			
精神医学講座 Psychiatry			
教授 山田 尚 登 Professor Naoto Yamada			
皮膚科学講座 Dermatology			
教授 田中 俊 宏 Professor Toshihiro Tanaka			

臨床看護学講座 Clinical Nursing	教授 瀧川 薫 Professor Kaoru Takigawa
	教授 宮松 直美 Professor Naomi Miyamatsu
	教授 遠藤 善 裕 Professor Yoshihiro Endo
	教授 渡邊 浩 子 Professor Hiroko Watanabe
	教授 桑田 弘 美 Professor Hiromi Kusata
地域生活看護学講座 Community Life Nursing	教授 太田 節 子 Professor Setsuko Ohta
	教授 安田 斎 Professor Hitoshi Yasuda
	教授 畑下 博 世 Professor Hiroyo Hatashita
神経難病研究推進機構 Research Promotion Organization for Intractable Neurological Disease	
分子神経科学研究センター Molecular Neuroscience Research Center	
神経難病病因学分野 Neurology Unit	准教授 西村 正 樹 Associate Professor Masaki Nishimura
神経難病診断学分野 Unit for Neuropathology and Diagnostics	教授 遠山 育 夫 Professor Ikuo Tohyama
神経難病治療学分野 Neurology Unit	特任教授 田口 弘 康 Special Contract Professor Hiroyasu Taguchi
神経難病モデル動物研究分野 Unit for Animal Model of Neurological Disorders	准教授 漆谷 真 Associate Professor Makoto Urushitani
MR医学総合研究センター Biomedical MR Science Center	客員教授 高橋 良 輔 Guest Professor Ryosuke Takahashi
細胞情報解析プロジェクト Project of Molecular and Cellular Biophysics	
生体情報応用プロジェクト Biometric Application Project	准教授 椎野 顕 彦 Associate Professor Akihiko Shiino
動物生命科学研究センター Research Center for Animal Life Science	
教授 鳥居 隆 三 Professor Ryuzo Torii	
客員教授 若山 照 彦 Guest Professor Teruhiko Wakayama	
実験実習支援センター Central Research Laboratory	
准教授 磯野 高 敬 Associate Professor Takahiro Isono	
生活習慣病予防センター Life style-Related Disease Prevention Center	
特任教授 上島 弘 嗣 Special Contract Professor Hirotosugu Ueshima	
バイオメディカル・イノベーションセンター Biomedical Innovation Center	
特任教授 平野 正 夫 Special Contract Professor Masao Hirano	
大学院医学系研究科 Graduate School of Medicine	
博士課程 Doctoral Program	
高次調節系専攻感染応答・免疫調節部門(消化器免疫) Integrated Medical Science Infectious Diseases and Immunological Regulation(Mucosal Immunology and Gastroenterology)	
教授 安藤 朗 Professor Akira Andoh	

## ADMINISTRATIVE AND ACADEMIC STAFF

### 医学部附属病院

University Hospital

平成23年5月1日現在 (As of May 1, 2011)

病院長 Director	(兼)	柏木厚典 Atsunori Kashiwagi
副病院長(総務・リスクマネジメント) Vice Director for Generalization and Risk Management	(兼)	松末吉隆 Yoshitaka Matsusue
副病院長(企画・評価・医療研修) Vice Director for Planning, Assessment and Medical Staff Training	(兼)	村田喜代史 Kiyoshi Murata
副病院長(病院再開発) Vice Director for Hospital Redevelopment	(兼)	竹内義博 Yoshihiro Takeuchi
副病院長(医療・看護・事務総務) Vice Director for Management, Medical Service Improvement and Oversight	(兼)	酒井哲夫 Tetsuo Sakai
副病院長(看護・患者支援) Vice Director for Chief of Nurses (Nursing and Patient Support)	(兼)	藤野みつ子 Mitsuko Fujino
病院長補佐(教育・研修) Director of Nurses (in charge of Nursing and Patient Support)	(兼)	太田 茂 Shigeru Ohta
病院長補佐(病院管理全般) Assistant Director for General hospital management	(兼)	増田 一孝 Kazutaka Masuda
診療科 Clinical Department		診療科長 Chief
循環器内科 Cardiology	(兼)	堀江 稔 Minoru Horie
呼吸器内科 Respiratory Medicine	病院教授 Clinical Professor	中野 恭幸 Yasutaka Nakano
消化器内科 Gastroenterology	(兼)	藤山佳秀 Yoshihide Fujiyama
血液内科 Hematology	(兼)	程原佳子 Keiko Hodojara
糖尿病病内分泌内科 Endocrinology and Metabolism	(兼)	前川 聡 Hiroshi Maegawa
腎臓内科 Nephrology and Diabetes	講師 Associate Professor	宇津 貴 Takashi Uzu
神経内科 Neurology	講師 Associate Professor	川合寛道 Hiromichi Kawai
腫瘍内科 Medical Oncology	(兼)	醍醐 弥太郎 Yataro Daigo
小児科 Pediatrics	(兼)	竹内義博 Yoshihiro Takeuchi
精神科神経科 Psychiatry	(兼)	山田尚登 Naoto Yamada
皮膚科 Dermatology	(兼)	田中俊宏 Toshihiro Tanaka
消化器外科 Gastrointestinal Surgery	(兼)	谷 徹 Tohru Tani
乳腺・一般外科 General Surgery	講師 Associate Professor	阿部 元 Hajime Abe
心臓血管外科 Cardiovascular Surgery	(兼)	浅井 徹 Tohru Asai

呼吸器外科 Thoracic Surgery	講師 Associate Professor	花岡 淳 Jun Hanaoka
整形外科 Orthopaedic Surgery	(兼)	松末吉隆 Yoshitaka Matsusue
脳神経外科 Neurosurgery	(兼)	野崎和彦 Kazuhiko Nozaki
耳鼻咽喉科 Otorhinolaryngology-Head and Neck Surgery	(兼)	清水猛史 Takeshi Shimizu
母子診療科 Maternal and Fetal Medicine	(兼)	村上 節 Takashi Murakami
女性診療科 Female Pelvic Surgery and Reproductive Medicine	(兼)	高橋健太郎 Kentaro Takahashi
泌尿器科 Urology	(兼)	岡田裕作 Yusaku Okada
眼科 Ophthalmology	(兼)	大path 正人 Masahito Ohji
麻酔科 Anesthesiology	(兼)	野坂 修一 Shuichi Nosaka
ペインクリニック科 Pain Management Clinic	病院教授 Clinical Professor	福井 聖 Sei Fukui
放射線科 Radiology	(兼)	村田喜代史 Kiyoshi Murata
歯科口腔外科 Oral and Maxillofacial Surgery	(兼)	山本 学 Gaku Yamamoto
リハビリテーション科 Physical Medicine and Rehabilitation	准教授 Associate Professor	今井 晋二 Shinji Imai
中央診療部 Central Clinical Facilities		部長 Chief
	(兼)	村田喜代史 Kiyoshi Murata
医療情報部 Medical Informatics and Biomedical Engineering	教授 Professo	永田 啓 Satoru Nagata
検査部 Central Clinical Laboratory	(兼)	岡部 英俊 Hidetoshi Okabe
手術部 Surgical Center	(兼)	岡田裕作 Yusaku Okada
放射線部 Radiology Service	(兼)	村田喜代史 Kiyoshi Murata
材料部 Central Supply	(兼)	清水猛史 Takeshi Shimizu
救急・集中治療部 Emergency and I.C.U.	(兼)	江口 豊 Yutaka Eguchi
輸血部 Blood Service Center	(兼)	岡部 英俊 Hidetoshi Okabe
総合診療部 General Medicine	(兼)	三ッ浪健一 Kenichi Mitsunami

光学医療診療部 Endoscopy	(兼)	藤山佳秀 Yoshihide Fujiyama
リハビリテーション部 Rehabilitation Section	(兼)	松末吉隆 Yoshitaka Matsusue
病理部 Diagnostic Pathology	(兼)	岡部 英俊 Hidetoshi Okabe
血液浄化部 Division of Blood Purification	(兼)	宇津 貴 Takashi Uzu
分娩部 Delivery Ward	(兼)	村上 節 Takashi Murakami
無菌治療部 Aseptic Care Unit	(兼)	藤山佳秀 Yoshihide Fujiyama
病歴部 Medical Records	(兼)	野崎和彦 Kazuhiko Nozaki
臨床工学部 Clinical Engineering	(兼)	佐井 義和 Yoshihide Fujiyama
化学療法部 Chemotherapy Division	講師 Associate Professor	目片 英治 Eiji Mekata
栄養治療部 Clinical Nutrition Division	(兼)	田中俊宏 Toshihiro Tanaka
医療安全管理部等		部長・センター長 Chief
医療安全管理部 Medical Safety Section	(兼)	松末吉隆 Yoshitaka Matsusue
医療研修部 Medical Training Division	(兼)	村田喜代史 Kiyoshi Murata
感染制御部 Division of Infection Control and Prevention	(兼)	中野 恭幸 Yasutaka Nakano
医師臨床教育センター Clinical Medical Education Center	病院教授 Clinical Professor	太田 茂 Shigeru Ohta
治験管理センター Clinical Trial Center	病院教授 Clinical Professor	中川 雅生 Masao Nakagawa
看護臨床教育センター Clinical Nursing Education Center	准教授 Associate Professor	澤井 信江 Nobue Sawai
腫瘍センター Cancer Center	(兼)	醍醐 弥太郎 Yataro Daigo
患者支援センター Patient Support Center	(兼)	三ッ浪健一 Kenichi Mitsunami
薬剤部 Pharmacy		部長 Chief
	教授 Professor	寺田 智祐 Tomohiro Terada
看護部 Nursing		部長 Chief
		藤野みつ子 Mitsuko Fujino

### 事務部門

Administration Office

企画調整室長 Head of Planning and Management Office	黒瀬 一清 Kazukiyo Kurose
総務課長 Head of General Affairs Division	大埜 生雄 Ikou Ohno
施設課長 Head of Facilities Division	岡本 重人 Shigeto Okamoto
研究協力課長 Head of Research Cooperation Division	福井 浩司 Koji Fukui
会計課長 Head of Accounts Division	溝口 寛士 Hiroshi Mizoguchi
病院管理課長 Head of Hospital Administrative Division	長谷川 浩一 Kouichi Hasegawa

病院管理課経営企画室長 Head of Management & Planning Office, Hospital Administrative Division	岩田 泰晴 Yasuharu Iwata
病院再開発推進室長 Head of Hospital Redevelopment Promotion Office	小林 哲郎 Tetsuo Kobayashi
医療サービス課長 Head of Medical Service Division	一井 信吾 Shingo Ichii
学生課長 Head of Student Division	湯浅 賢一 Kenichi Yuasa
学生課入試室長 Head of Admission Office	成宮 護 Mamoru Narumiya
図書課長 Head of Library Division	村上 健治 Kenji Murakami

### 技術部

Technical Support  
Division

部長 Chief	(兼)	岡村 富夫 Tomio Okamura
-------------	-----	------------------------

# 学生数等

## NUMBERS OF STUDENTS

### 医学部学生定員・現員

Undergraduate Students

平成23年5月1日現在 (As of May 1, 2011)

学科 Faculty	定員・現員 Students	現 員 Present Numbers							入学定員 Target Number per year	収容定員 Target Total Number
		第1学年 1st	第2学年 2nd	第3学年 3rd	第4学年 4th	第5学年 5th	第6学年 6th	計 Total		
医 学 科 Faculty of Medicine	男 Male	57	71	75	57	66	58	384	100	627
	女 Female	47	31	40	41	45	30	234		
	小計 Sub Total	104	102	115	98	111	88	618		
2 年次後期学士編入学 Transferred Graduate Students in the 2nd Semester of the 2nd Year	男 Male	-	0	10	8	10	9	37	17	
	女 Female	-	0	7	8	8	3	26		
看 護 学 科 Faculty of Nursing	男 Male	2	2	4	2	-	-	10	60	260
	女 Female	60	60	63	70	-	-	253		
	小計 Sub Total	62	62	67	72	-	-	263		
3 年次編入学 Transferred Students in the 3rd Year	男 Male	-	-	1	0	-	-	1	10	
	女 Female	-	-	9	10	-	-	19		
合計 Grand Total		166	164	182	170	111	88	881	160	887

### 入学志願者及び入学者数

Applicants and Enrollment

平成23年5月1日現在 (As of May 1, 2011)

				志願者数 Number of Applicants			入学者数 Number Enrolled		
				平成 21 年度 (2009)	平成 22 年度 (2010)	平成 23 年度 (2011)	平成 21 年度 (2009)	平成 22 年度 (2010)	平成 23 年度 (2011)
医 学 科 Faculty of Medicine			男 Male	368	366	386	61	66	55
			女 Female	224	204	267	33	32	45
			小計 Sub Total	592	570	653	94	98	100
看 護 学 科 Faculty of Nursing			男 Male	9	3	10	3	2	2
			女 Female	161	130	170	57	58	58
			小計 Sub Total	170	133	180	60	60	60
合計 Grand Total				762	703	833	154	158	160

編入学生 Transferred Graduate Students	医学科 Faculty of Medicine	2 年次後期学士編入学 Transferred Graduate Students in the 2nd Semester of the 2nd Year	男 Male	355	368	-	9	10	-
			女 Female	227	205	-	8	7	-
		小計 Sub Total	582	573	-	17	17	-	
	看護学科 Faculty of Nursing	3 年次編入学 Transferred Students in the 3rd Year	男 Male	3	1	4	0	0	1
			女 Female	55	55	35	10	10	9
		小計 Sub Total	58	56	39	10	10	10	
	合計 Grand Total			640	629	39	27	27	10

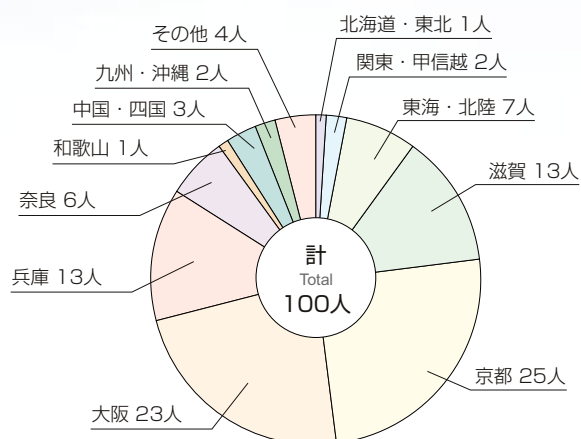


## 出身都道府県(地区)別医学部入学生数

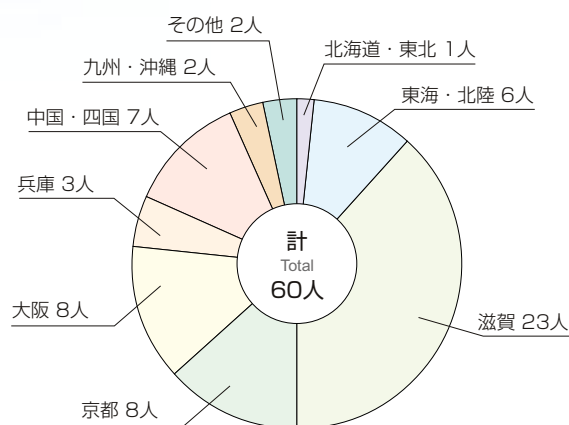
Where Our Students Come From

平成23年5月1日現在 (As of May 1, 2011)

医学科 Faculty of Medicine



看護学科 Faculty of Nursing



## 大学院医学系研究科学生定員・現員

Graduate Students

平成23年5月1日現在 (As of May 1, 2011)

専攻 Courses		定員・現員 Students	現 員 Present Numbers					入学定員 Target Number per year	収容定員 Target Total Number
				第1学年 1st	第2学年 2nd	第3学年 3rd	第4学年 4th		
博士課程 Doctoral Program	生 体 情 報 解 析 系 専 攻 Biological Information Science	男 Male	0	0	0	2	2	6	24
		女 Female	0	2	1	1	4		
	高 次 調 節 系 専 攻 Integrated Medical Science	男 Male	4	5	6	2	17	7	28
		女 Female	5	2	2	5	14		
	再 生 ・ 腫 瘍 解 析 系 専 攻 Regeneration and Tumor Science	男 Male	2	0	2	4	8	5	20
		女 Female	3	1	0	3	7		
	臓 器 制 御 系 専 攻 Translational Research Science	男 Male	10	15	13	10	48	7	28
		女 Female	3	4	4	5	16		
	環 境 応 答 因 子 解 析 系 専 攻 Science of Lifestyle-Related Diseases	男 Male	2	2	0	4	8	5	20
		女 Female	3	1	2	2	8		
小 計 SubTotal			32	32	30	38	132	30	120
修士課程 Master Program	看 護 学 専 攻 Nursing	男 Male	2	6	-	-	8	16	32
		女 Female	12	17	-	-	29		
	小 計 SubTotal			14	23	-	-	37	16
合 計 Total			46	55	30	38	169	46	152

## NUMBERS OF STUDENTS

### 研究生数

Research Students

平成23年5月1日現在  
(As of May 1, 2011)

男 Male	女 Female	合 計 Total
13	4	17

### 医学部医学科卒業生数

Number of Graduates (Medical Dept.)

区分 Classification	昭和55年～平成17年度 (1980～2005)	平成 18 年度 (2006)	平成 19 年度 (2007)	平成 20 年度 (2008)	平成 21 年度 (2009)	平成 22 年度 (2010)	計 Total
男 Male	1,907	54	61	53	52	67	2,194
女 Female	611	41	39	41	50	37	819
計 Total	2,518	95	100	94	102	104	3,013

### 医学部看護学科卒業生数

Number of Graduates (Nursing Dept.)

区分 Classification	昭和55年～平成17年度 (1980～2005)	平成 18 年度 (2006)	平成 19 年度 (2007)	平成 20 年度 (2008)	平成 21 年度 (2009)	平成 22 年度 (2010)	計 Total
男 Male	16	2	4	4	3	5	34
女 Female	594	69	69	64	70	63	929
計 Total	610	71	73	68	73	68	963



## 医師国家試験合格状況

Status of the National Medical Practitioners Examination

区分 Classification	新卒者 New Graduates				既卒者 Exam. Repeaters			合計 Total		
	卒業者数 Graduates	受験者数 Examinees	合格者数 Successful	合格率 (%)	受験者数 Examinees	合格者数 Successful	合格率 (%)	受験者数 Examinees	合格者数 Successful	合格率 (%)
第 103 回 (平成 21 年) the 103rd (2009)	94	94	94	100.0%	6	3	50.0%	100	97	97.0%
第 104 回 (平成 22 年) the 104th (2010)	102	102	102	100.0%	2	1	50.0%	104	103	99.0%
第 105 回 (平成 23 年) the 105th (2011)	104	104	103	99.0%	1	1	100.0%	105	104	99.0%

## 看護師国家試験合格状況

Status of the National Registered Nurse Practitioners Examination

区分 Classification	新卒者 New Graduates					既卒者 Exam. Repeaters			合計 Total		
	卒業者数 Graduates	編入学生 (既免許取得者) transferred students	受験者数 Examinees	合格者数 Successful	合格率 (%)	受験者数 Examinees	合格者数 Successful	合格率 (%)	受験者数 Examinees	合格者数 Successful	合格率 (%)
第 98 回 (平成 21 年) the 98th (2009)	68	10	58	57	98.3%	1	1	100.0%	59	58	98.3%
第 99 回 (平成 22 年) the 99th (2010)	73	10	63	63	100.0%	1	1	100.0%	64	64	100.0%
第 100 回 (平成 23 年) the 100th (2011)	68	10	58	58	100.0%	0	0	-	58	58	100.0%

## 保健師国家試験合格状況

Status of the National Public Health Nurse Practitioners Examination

区分 Classification	新卒者 New Graduates				既卒者 Exam. Repeaters			合計 Total		
	卒業者数 Graduates	受験者数 Examinees	合格者数 Successful	合格率 (%)	受験者数 Examinees	合格者数 Successful	合格率 (%)	受験者数 Examinees	合格者数 Successful	合格率 (%)
第 95 回 (平成 21 年) the 95th (2009)	68	67	67	100.0%	1	1	100.0%	68	68	100.0%
第 96 回 (平成 22 年) the 96th (2010)	73	73	69	94.5%	0	0	-	73	69	94.5%
第 97 回 (平成 23 年) the 97th (2011)	68	66	66	100.0%	1	1	100.0%	67	67	100.0%

## 助産師国家試験合格状況

Status of the National Midwifery Practitioners Examination

区分 Classification	新卒者 New Graduates				既卒者 Exam. Repeaters			合計 Total		
	卒業者数 Graduates	受験者数 Examinees	合格者数 Successful	合格率 (%)	受験者数 Examinees	合格者数 Successful	合格率 (%)	受験者数 Examinees	合格者数 Successful	合格率 (%)
第 92 回 (平成 21 年) the 92nd (2009)	10	10	10	100.0%	0	0	-	10	10	100.0%
第 93 回 (平成 22 年) the 93rd (2010)	12	12	8	66.7%	0	0	-	12	8	66.7%
第 94 回 (平成 23 年) the 94th (2011)	12	12	12	100.0%	4	4	100.0%	16	16	100.0%



# NUMBERS OF STUDENTS

## 学位授与数

Number of Degrees Awarded

区分 Classification		昭和 59 年 ～平成 17 年度 (1984 ～ 2005)	平成 18 年度 (2006)	平成 19 年度 (2007)	平成 20 年度 (2008)	平成 21 年度 (2009)	平成 22 年度 (2010)	計 Total
博士（医学） Doctorate Degree of Medical Science	課程博士 Course Work	527	22	21	26	26	21	643
	論文博士 Thesis only	338	6	12	9	8	6	379
	計 Total	865	28	33	35	34	27	1022
修士（看護学） Master's degree of Nursing		74	19	13	18	12	5	141

## 奨学生数

Number of Scholarship Students

平成22年度 (in 2010)

区分 Classification			日本学生支援機構 Japan Student Services Organization			その他 Other Sources			合計 Grand Total
			第一種 Type One	きぼう21プラン (第二種含む) *Hope21+*Type Two	計 Total	国・地方公共団体 Public Sources	民間団体等 Private Sources	計 Total	
医学部 Undergraduate School of Medicine	医学科 Faculty of Medicine	第 1 学年 1st Year	11	12	23	8	2	10	33
		第 2 学年 2nd Year	10	28	38	9	1	10	48
		第 3 学年 3rd Year	6	27	33	6	1	7	40
		第 4 学年 4th Year	13	27	40	8	5	13	53
		第 5 学年 5th Year	11	26	37	9	5	14	51
		第 6 学年 6th Year	8	25	33	12	1	13	46
		計 Sub Total	59	145	204	52	15	67	271
	看護学科 Faculty of Nursing	第 1 学年 1st Year	0	9	9	0	1	1	10
		第 2 学年 2nd Year	0	17	17	1	0	1	18
		第 3 学年 3rd Year	0	23	23	2	0	2	25
		第 4 学年 4th Year	0	15	15	1	0	1	16
		計 Sub Total	0	64	64	4	1	5	69
	合計 Grand Total		59	209	268	56	16	72	340
大学院医学系 研究科 Graduate School of Medicine	博士課程 Doctoral Program	第 1 学年 1st Year	1	0	1	1	5	6	7
		第 2 学年 2nd Year	0	0	0	0	1	1	1
		第 3 学年 3rd Year	0	0	0	0	0	0	0
		第 4 学年 4th Year	0	0	0	0	0	0	0
		計 Sub Total	1	0	1	1	6	7	8
	修士課程 Master Program	第 1 学年 1st Year	1	0	1	1	0	1	2
		第 2 学年 2nd Year	0	1	1	3	0	3	4
		計 Sub Total	1	1	2	4	0	4	6
	合計		2	1	3	5	6	11	14

# ● 学 年 暦

ACADEMIC CALENDAR

2011  
平成23年

3月～4月 ..... 春季休業  
March～April Spring recess

4月1日 ..... 学年始め  
April 1 Beginning of the academic year

4月5日 ..... 入学宣誓式・大学院入学宣誓式  
April 5 Entrance ceremony

4月7～8日 ..... 新入生研修(合宿)  
April 7～8 Orientation for 1st year students

4月4日・6～7日 ..... 在来生オリエンテーション  
April 4,6～7 Orientation for continuing students

5月13～14日 ..... 浜松医科大学との交流会  
May 13～14 Exchange event with Hamamatsu University School of Medicine

5月28日 ..... 解剖体納骨慰霊法要  
May 28 Interment services for body donors

8月～9月 ..... 夏季休業  
Aug.～Sep. Summer recess

10月1日 ..... 創立記念日  
Oct.1 Foundation Day

10月27日 ..... 解剖体慰霊式  
Oct.27 Requiem ceremony for body donors

10月28～31日 ..... 若鮎祭(学園祭)  
Oct.28～31 Wakaayu Festival (University-wide students festival)

12月～2012年1月 ..... 冬季休業  
Dec.～Jan. 2012 Winter recess

2012  
平成24年

1月14～15日 ..... 大学入試センター試験  
Jan.14～15 Examination by the National Center for University Entrance Examinations

2月25～26日 ..... 一般入試(前期日程)  
Feb.25～26 Undergraduate entrance examination (early schedule)

3月9日 ..... 学位授与式  
March 9 Awarding of Doctorate Degrees of Medical Science and Master Degrees of Nursing

3月9日 ..... 卒業式  
March 9 Graduation ceremony

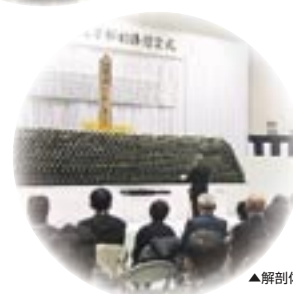
3月31日 ..... 学年終り  
March 31 End of academic year



◀入学式



◀新入生研修



▲解剖体慰霊式



◀卒業式



▲浜松医科大学との交流会



◀学園祭



# 国際交流

## INTERNATIONAL EXCHANGE

### 外国人留学生 Foreign Students

平成23年5月1日現在 (As of May 1, 2011)

区分 Classification  国名 Country	学部学生 Undergraduate Students				大学院学生 Graduate Students				計 Total	
	国費 On Government Scholarships		私費 At Private Expenses		国費 On Government Scholarships		私費 At Private Expenses			
	男 Male	女 Female	男 Male	女 Female	男 Male	女 Female	男 Male	女 Female	男 Male	女 Female
カ ナ ダ Canada	0	0	1	0	0	0	0	0	1	0
中 国 China	0	0	0	0	0	0	3	2 *	3	2
ベトナム Viet Nam	0	0	0	0	0	0	3	1	3	1
エジプト Egypt	0	0	0	0	0	0	1	0	1	0
ケ ニ ア Kenya	0	0	0	0	0	1	0	0	0	1
計 Total	0	0	1	0	0	1	7	3	8	4

※短期留学生 1名含む

### 国際交流協定締結大学等 Universities with Cooperative Agreements

締結大学等 名称 Institution	国名 Country	締結年月日 Date Agreed
北華大学 (旧 吉林医学院) Beihua University	中国 China	2001. 3. 6 (1984.11.24)
長春市中心医院 Changchun Municipal Hospital	中国 China	1984.11.24
ブリティッシュコロンビア大学 The University of British Columbia	カナダ Canada	1990. 7.26
ミシガン大学 University of Michigan	アメリカ USA	1990.11.29
中国医科大学 China Medical University	中国 China	1993. 9.28
ローマ大学 Rome University "La Sapienza"	イタリア Italy	1994.10.28
ピカルディー・ジュール・ベルヌ大学 The University of Picardie Jules Verne	フランス France	1995. 5.16
哈爾濱医科大学 Harbin Medical University	中国 China	2001.11.21
アミアン・ピカルディー大学病院 University Hospital of Amiens-Picardie	フランス France	2004.10. 4
チョー・ライ病院 Cho Ray Hospital	ベトナム Viet Nam	2006.12.25
ホーチミン医科薬科大学 University of Medicine and Pharmacy at Ho Chi Minh City	ベトナム Viet Nam	2008. 6.23
ミシガン州立大学連合日本センター The Japan Center for Michigan Universities	アメリカ USA	2008.11.19
東北大学 Northeastern University	中国 China	2009. 5. 1
オタワ大学 University of Ottawa	カナダ Canada	2010. 2.16

(注) 吉林医学院は、1999年9月1日付けで改組され北華大学となった。

### 国際交流会館 International House

室名 Type	面積 Area	部屋数 Number
単身室 Single	16 m <sup>2</sup>	16
夫婦室 Double	40 m <sup>2</sup>	5
家族室 Family	60 m <sup>2</sup>	3



協定調印式  
Signing Ceremony for the Agreement



留学生研修  
Foreign Students Excursion



留学生との交流会  
Social Meeting with International Students



国際交流会館  
International House



# ● 附属図書館

UNIVERSITY LIBRARY

## ●施設 Building and Facilities

○総延面積 Total Floor Space	1,867 m <sup>2</sup>
○サービススペース Service Space	
閲覧スペース Reading Space	360 m <sup>2</sup>
A V室他 AV Rooms	56 m <sup>2</sup>
○管理スペース Administrative Space	
書庫 Stacks	835 m <sup>2</sup>
事務スペース Office	184 m <sup>2</sup>
○その他 Miscellaneous	432 m <sup>2</sup>
●閲覧座席数 Seats	155 席



附属図書館 University Library

## 蔵書数

Library Holdings

平成23年3月31日現在 (As of March 31, 2011)

区分 Section	図書 Books			雑誌 Number of Journals (titles)		
	和文 Japanese	欧文 Foreign	計 Total	和文 Japanese	欧文 Foreign	計 Total
専門 Medicine	57,757 冊	75,126 冊	132,883 冊	788 種	1,400 種	2,188 種
一般教育関係 General Education	21,516 冊	6,283 冊	27,799 冊	51 種	32 種	83 種

## 図書・雑誌受入数

Books and Journals Added

平成23年3月31日現在 (As of March 31, 2011)

区分 Section	図書 Books			雑誌 Number of Journals (titles)		
	和文 Japanese	欧文 Foreign	計 Total	和文 Japanese	欧文 Foreign	計 Total
専門 Medicine	2,712 冊	481 冊	3,193 冊	341 種	243 種	584 種
一般教育関係 General Education	326 冊	86 冊	412 冊	25 種	5 種	30 種

## 利用状況

Use of the Library

平成23年3月31日現在 (As of March 31, 2011)

項目 Items	件数 Numbers
館外貸出 Items Borrowed	図書 Books 9,050 冊
	雑誌 Journals 1,111 冊
学外文献複写 Copying of Documents	受付 Received 3,555 件
	依頼 Requested 2,678 件
ビデオテープ利用(視聴) Audiovisual Facilities Used	47 本





日本医療機能評価機構  
認定病院

### 理 念

信頼と満足を追求する全人的医療

### 基 本 方 針

- ・ 患者さん本位の医療を実践します
- ・ 信頼・安心・満足を与える病院を目指します
- ・ あたたかい心で最先端の医療を提供します
- ・ 地域に密着した大学病院を目指します
- ・ 世界に通用する医療人を育成します
- ・ 健全な病院経営を目指します

開 設 昭和53年 4 月 1 日  
Established April 1, 1978

開 院 昭和53年10月1日  
Opened October 1, 1978

病 床 数 614 床  
Beds

建 物 建 面 積 17,549 m<sup>2</sup>  
Building Ground Area

建 物 延 面 積 60,258 m<sup>2</sup>  
Total Floor Space

### 法令等による医療機関の指定

Legal Authorization of Medical Services

平成23年5月1日現在 (As of May 1, 2011)

法令等の名称 Laws and Ordinances	指定等の年月日 Date of Authorization	法令等の名称 Laws and Ordinances	指定等の年月日 Date of Authorization
医療法第7条第1項による開設許可	昭和53年 9 月29日 1978.9.29	障害者自立支援法による自立支援医療(更正医療)医療機関	平成18年 4 月 1 日 2006.4.1
特定機能病院(医療法)	平成 7 年 2 月 1 日 1995.2.1	障害者自立支援法による自立支援医療(精神通院医療)医療機関	平成18年 4 月 1 日 2006.4.1
健康保険法による(特定承認)保険医療機関	昭和61年 8 月 1 日 1986.8.1	高齢者の医療の確保に関する法律による医療機関	平成20年 4 月 1 日 2008.4.1
消防法による救急医療(救急告示医療機関)	平成 2 年 6 月 7 日 1990.6.7	感染症法による医療機関	平成15年 8 月11日 2003.8.11
労働者災害補償保険法による医療機関	昭和56年 3 月 1 日 1981.3.1	臨床修練指定病院(外国医師、外国歯科医師)	昭和63年 3 月29日 1988.3.29
原爆医療法による(一般疾病医療)医療機関	昭和56年 2 月 1 日 1981.2.1	滋賀県エイズ治療中核拠点病院	平成19年 4 月20日 2007.4.20
戦傷病者特別援護法による(更正医療)医療機関	昭和54年 3 月 1 日 1979.3.1	地域がん診療連携拠点病院(東近江保健医療圏)	平成22年 4 月 1 日 2010.4.1
母子保健法による(妊娠乳児健康診査)医療機関	昭和61年 4 月 1 日 1986.4.1	滋賀県がん診療連携拠点病院	平成20年12月26日 2008.12.26
母子保健法による(養育医療)医療機関	平成16年 2 月12日 2004.2.12	滋賀県がん診療高度中核拠点病院	平成20年12月26日 2008.12.26
生活保護法による(医療扶助)医療機関	昭和56年 2 月 1 日 1981.2.1	滋賀県肝炎診療連携拠点病院	平成21年 6 月30日 2009.6.30
障害者自立支援法による自立支援医療(育成医療)医療機関	平成18年 4 月 1 日 2006.4.1	災害拠点病院(地域災害医療センター)	平成22年 3 月 5 日 2010.3.5

## 組織機構図

Organizational Chart





### 先進医療承認一覧

Approved Advanced Medical Technologies

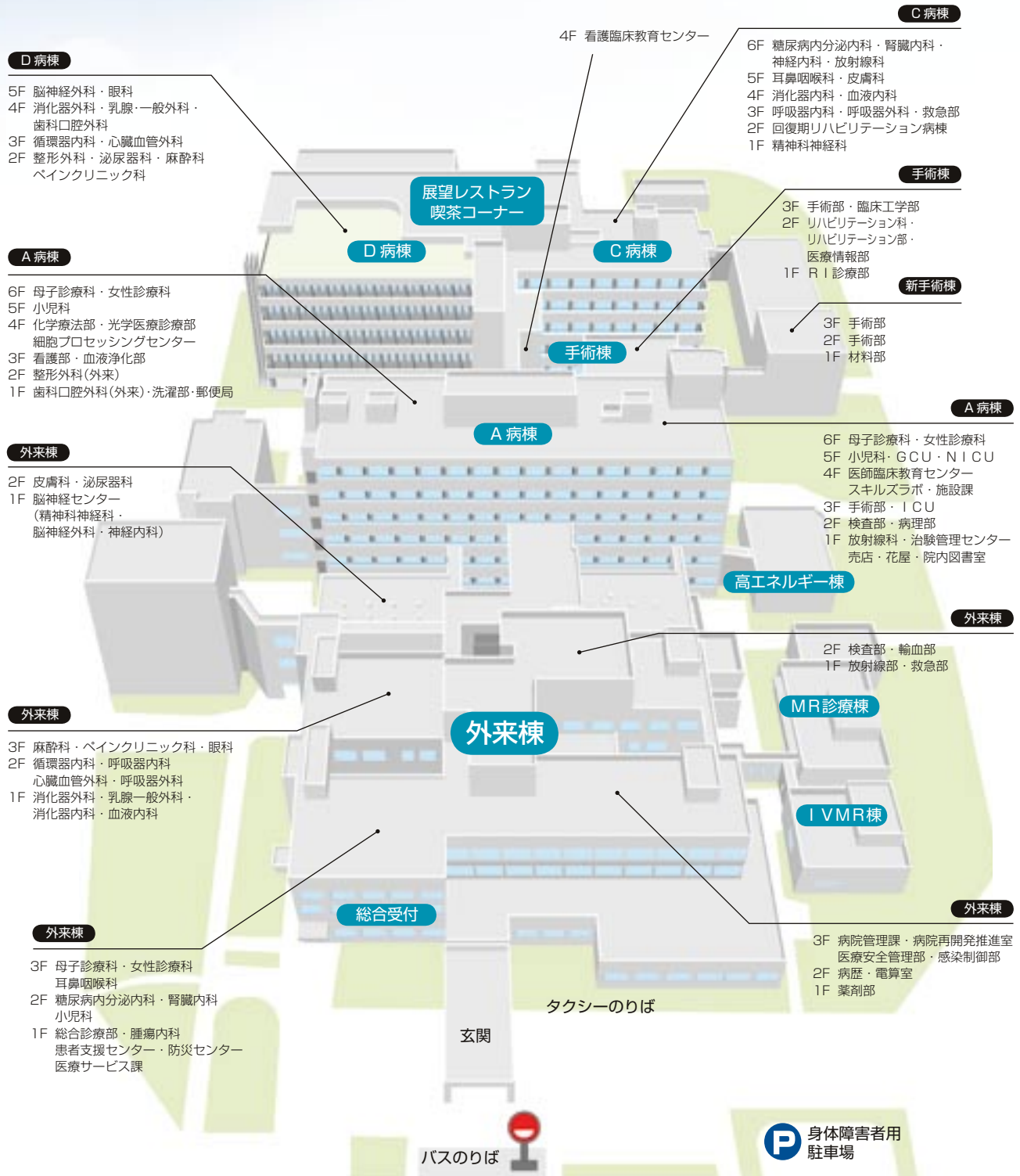
平成23年5月1日現在 (As of May 1, 2011)

先進医療の名称 Title of Advanced Medical Technology	算定開始年月日 Date of Approval
<sup>31</sup> リン—磁気共鳴スペクトロスコピーとケミカルシフト画像による 糖尿病性足病変の非侵襲的診断 Non-invasive diagnosis of the diabetic foot syndrome by 31- phosphorous magnetic resonance spectroscopy and chemical shift imaging	平成 16 年 8 月 1 日 2004.8.1
樹状細胞及び腫瘍抗原ペプチドを用いたがんワクチン療法 Immunotherapy for cancer patients using dendritic cells pulsed with tumor antigens	平成 17 年 6 月 1 日 2005.6.1
抗悪性腫瘍剤感受性検査 (HDRA 法又は CD-DST 法) HDRA(Histoculture Drug Response Assay) CD-DST(collagen droplet-drug sensitivity test)	平成 17 年 12 月 1 日 2005.12.1
超音波骨折治療法 Fracture treatment using low intensity pulsed ultra sound	平成 20 年 4 月 1 日 2008.4.1
隆起性皮膚線維肉腫の遺伝子検査 Gene mutation analysis in dermatofibrosarcoma protuberans	平成 21 年 12 月 1 日 2009.12.1
腹腔鏡下スリーブ状胃切除術 Laparoscopic Sleeve gastrectomy.	平成 22 年 11 月 1 日 2010.11.1
内視鏡的大腸粘膜下層剥離術 Endoscopical submucosal dissection for colon cancer	平成 23 年 3 月 1 日 2011.3.1

## 各棟配置図

Hospital Layout

平成23年6月1日現在 (As of June 1, 2011)





# 平成22年度 病院診療実績

CLINICAL ACTIVITIES 2010

## 入院患者及び外来患者数 Number of Patients

区 分 Classification		入 院 Inpatients				外 来 Outpatients	
		延患者数 Total	病床稼働率 Rate of Beds Occupied	平均在院日数 Average Length of Hospital Stay	1 日平均患者数 Number per average day	延患者数 Total	1 日平均患者数 Number per average day
内 科 Internal Medicine	循環器内科 Cardiology	7,624 人	83.6 %	10.0 日	20.9 人	19,325 人	79.5 人
	呼吸器内科 Respiratory Medicine	8,204	107.0	20.6	22.5	7,409	30.5
	小 計 Sub Total	15,828	—	—	43.4	26,734	110.0
	消化器内科 Gastroenterology	13,874	113.5	11.2	38.0	25,199	103.7
	血液内科 Hematology	5,702	100.8	31.4	15.6	4,833	19.9
	小 計 Sub Total	19,576	—	—	53.6	30,032	123.6
	内分泌代謝内科 Endocrinology and Metabolism	4,723	74.1	14.5	12.9	17,581	72.3
	腎臓内科 Nephrology and Diabetes	4,746	74.1	20.1	13.0	7,905	32.5
	神経内科 Neurology	4,402	120.6	23.1	12.1	9,220	37.9
	小 計 Sub Total	13,871	—	—	38.0	34,706	142.8
	小 児 科 Pediatrics	13,343	68.3	14.3	36.6	14,216	58.5
	精神科神経科 Psychiatry	11,122	67.7	25.2	30.5	17,058	70.2
	皮膚科 Dermatology	6,286	117.5	16.9	17.2	16,755	69.0
	消化器外科 Gastrointestinal Surgery	13,879	102.8	21.6	38.0	7,894	32.5
外 科 Surgery	乳腺・一般外科 General Surgery	3,321	91.0	9.3	9.1	8,270	34.0
	小 計 Sub Total	17,200	—	—	47.1	16,164	66.5
	心臓血管外科 Cardiovascular Surgery	9,421	112.2	21.6	25.8	3,137	12.9
	呼吸器外科 Thoracic Surgery	6,874	89.7	13.8	18.8	3,713	15.3
	小 計 Sub Total	16,295	—	—	44.6	6,850	28.2
	整形外科 Orthopaedic Surgery	10,189	90.0	16.6	27.9	18,354	75.5
	脳神経外科 Neurosurgery	7,704	102.1	21.6	21.1	6,922	28.5
	耳鼻咽喉科 Otorhinolaryngology-Head and Neck Surgery	10,832	92.7	23.4	29.7	15,970	65.7
	母子診療科・女性診療科 Maternal and Fetal Medicine-Female Pelvic Surgery and Reproductive Medicine	15,439	94.0	10.6	42.3	22,177	91.3
	泌尿器科 Urology	8,623	102.7	11.0	23.6	14,234	58.6
その他 Others	眼科 Ophthalmology	11,409	94.0	9.8	31.3	28,103	115.7
	麻酔科・ペインクリニック科 Anesthesiology・Pain Management Clinic	91	5.0	2.6	0.2	7,400	30.5
	放射線科 Radiology	706	48.4	21.2	1.9	5,468	22.5
	歯科口腔外科 Oral and Maxillofacial Surgery	2,881	78.9	13.5	7.9	11,325	46.6
	リハビリテーション科 Physical Medicine and Rehabilitation	13,245	87.4	36.4	36.3	3,608	14.8
	総合診療部 General Medicine	0	0.0	0.0	0.0	4,180	17.2
	救急・集中治療部 Emergency and I.C.U.	2,980	136.1	7.8	8.2	2,876	11.8
	腫瘍内科 Medical Oncology	0	0.0	0.0	0.0	338	1.4
	合 計 Grand Total	197,620	88.4	16.0	541.4	303,470	1,248.8

(注) 病床稼働率(%) =  $\frac{1 \text{ 日平均入院患者数}}{\text{予算病床数 (608床)}} \times 100$  Rate of Beds Occupied (%) =  $\frac{\text{Averaged number of inpatients per day}}{\text{Number of Beds (608 Beds)}} \times 100$  7月1日～ 予算病床数(614床)  
1 日平均外来患者数の実日数は 243 日である。 243 days were opened for outpatients in 2010.



## 紹介率の推移 Referral Rate Change

	紹介患者数 Number of Patients Referred (in)	逆紹介患者数 Number of Patients Referred (out)	救急搬入患者数 Number of Emergency Patients	初診患者数 Number of First Medical Examination Patients	紹介率 Referred (in) Rate
平成22年度 (2010)	11,153 人	10,572 人	2,669 人	24,497 人	67.2 %
平成21年度 (2009)	10,816	9,310	2,623	25,113	64.1
平成20年度 (2008)	10,256	8,570	2,217	27,567	56.5

## 臨床検査件数 Number of Clinical Examinations

検査項目別 Types	一般検査 General	血液学的検査 Blood	微生物学的検査 Microbiology	血清学的検査 Serum	臨床化学検査 Clinical Chemistry	病理学的検査 Pathology	生理機能検査 Physiological Function	採血採液検査 Blood Samples taken	内視鏡検査 Endoscopy	生物学的反応検査 Biological Reaction	その他 Others	計 Total
件数 Cases	64,664 件	441,726 件	29,887 件	206,546 件	2,333,271 件	23,461 件	212,807 件	10,717 件	10,752 件	0 件	177,645 件	3,511,476 件

## X線撮影及び透視件数 Number of Radiographs and Radioscopies Taken

区分 Classification	患者数 Patients	X線撮影件数 Radiographs	X線透視件数 Radioscopies
入院 Inpatients	44,504 人	44,889 件	366 件
外来 Outpatients	47,172	47,234	194
計 Total	91,676	92,123	560

## 病理解剖件数 Number of Autopsies

病理解剖件数 Cases	死亡患者数※ Deceased Patients	剖検率 Rate	受託解剖件数 Autopsies Accepted from Outside University Hospital
38 件	179 人	21 %	1 件

※来院時心肺停止状態患者は除く

※ Excluding the number of patients in cardiopulmonary arrest on arrival.

## 手術件数 Number of Surgical Operations Performed (Classified by fee for medical services)

点数分類別 *Medical Fee (Yen)	0~999点 0 to 9,990	1,000~2,999点 10,000 to 29,990	3,000点以上 over 30,000	計 Total
件数 Cases	749 件	1,015 件	5,130 件	6,894 件

\*Those fees are defined by the Japanese medical fee payment system.

## 分娩件数 Number of Deliveries

正常分娩 Normal	異常分娩 Abnormal	計 Total
212 件	206 件	418 件

## 調剤薬処方枚数・件数・剤数 Prescriptions

区分 Classification	枚数 Orders	件数 Cases	剤数 Medicines
院内処方 In-house Pharmacy	入院 Inpatients	110,635 枚	242,291 件
	外来 Outpatients	30,792	94,942
	計 Total	141,427	337,233
院外処方 Outside Pharmacies	137,934	—	—



検査部 Central Clinical Laboratory

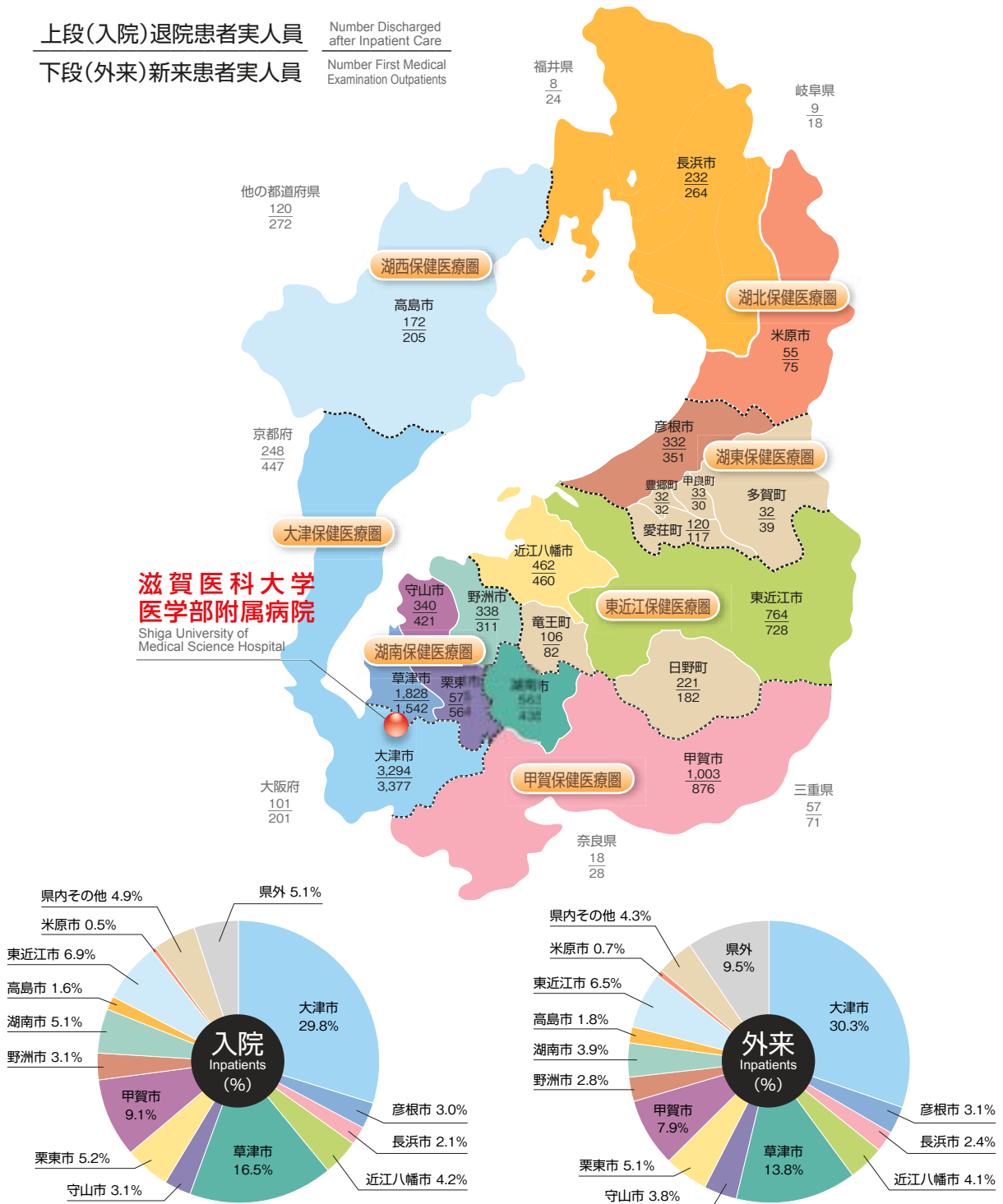
## 診療患者の分布図

Annual Number of Patients from Localities in Shiga Prefecture

上段(入院)退院患者実人員

Number Discharged  
after Inpatient Care

下段(外来)新来患者実人員

Number First Medical  
Examination Outpatients

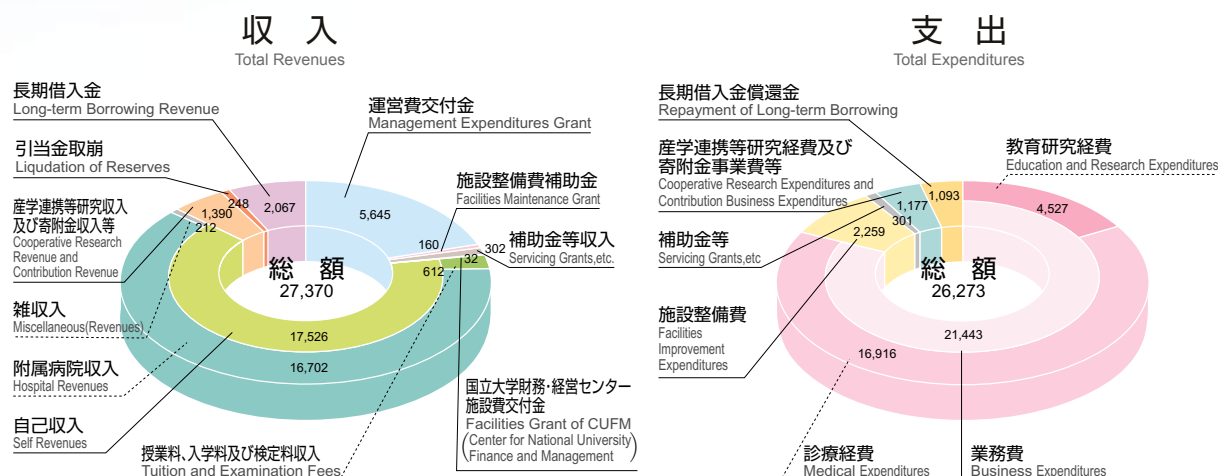
# 平成22年度 収入・支出

FINANCE 2010

## 平成22年度収入・支出

Finance 2010

単位：百万円 (Unit: One Million Yen)



## 平成22年度科学研究費補助金 実績

Grants-in-Aid for Scientific Research

研究種目 Type	特定領域研究 Scientific Research on Priority Areas	新学術領域研究 Grant-in-Aid for Scientific Research on Innovative Areas	基盤研究 (S) Scientific Research (S)	基盤研究 (A) Scientific Research (A)	基盤研究 (B) Scientific Research (B)	基盤研究 (C) Scientific Research (C)	萌芽研究 Exploratory Research	若手研究 (A) Young Scientists (A)	若手研究 (B) Young Scientists (B)	研究活動 スタート支援 Research Activity Start up	研究成果公開促進費 (データベース) Publication of Scientific Research Results (database)	特別研究員 奨励費 JSPS Fellows	計 Total
件数 Number of Cases	1件	0件	0件	2件	12件	63件	11件	0件	29件	5件	0件	4件	127件
交付額 Amount (units in 1000-Yen)	1,500 (0千円)	0 (0千円)	0 (0千円)	39,910 (9,210千円)	62,270 (14,370千円)	93,990 (21,690千円)	15,000 (0千円)	0 (0千円)	46,700 (10,777千円)	5,642 (1,302千円)	0 (0千円)	3,300 (0千円)	268,312 (57,349千円)

※ ( ) 内は間接経費で内数

## 寄附金、受託研究、民間等との共同研究

Other Research Grants

寄附金 Research Bounty (private donations for unrestricted research)	受託研究 Research Fund (specially contracted private research grants)	民間等との共同研究 Cooperative Research with the Private Sector	その他 (厚生科研費等) Others	合計 Total
680,731 千円	615,986 千円	45,478 千円	90,403 千円	1,432,598 千円



管理棟 Administration Building



コラボレーションセンター Collaboration Center



# ● 大学マネジメントにおける特色ある取り組み

## SPECIAL MEASURES IN UNIVERSITY MANAGEMENT

大学運営の活性化や効率化のために、平成 22 年度は以下のような取り組みを実施しました。今後も、さらに改善を加え取り組んでいきます。

### ポスター発表会

Poster Sessions for University Management Development

各部門における業務改善の取組状況を全学で共有し、さらなる業務改善に向けての動機付けとなるよう、また相互の改善に役立てられるよう、昨年に引き続き「業務改善ポスター発表会」を開催しました。

- 出展数 15 件
- 最優秀賞  
「文書番号管理システム『BUN・BAN』の開発」(総務課)
- 優秀賞  
「IT を活用した病院長のスケジュール管理」(病院管理課)  
「治験審査委員会 (IRB) 審議資料 削減大作戦」(治験管理センター)  
「退院支援の早期介入」(患者支援センター)



### 合同宿泊研修

Faculty-Hospital Staff-Administration Training Retreat

大学を支える人材を育むため、昨年度に続き学長、役員、教職員合同形式の宿泊研修を実施しました。

今年度は、管理職の教職員だけでなく、准教授・講師、係長クラスの職員までを参加対象者とし、若い世代にも本学の課題について考える機会を提供することにより、教職員一丸となって積極的に課題に挑戦する土壌作りに努めることができました。

全体討議では、グループディスカッションで話し合い、人材育成戦略への提言、組織の活力の発揮と幸せな働き方の実現、滋賀医科大学にける夢などといったテーマについて発表があり、様々な提案に対して意見交換を行いました。今後は、様々な提案に対して、大学として検討を加え、具現化に向けた取り組みを進めていくこととしています。

- 参加者 78 名 (学長、役員、教職員)



# ● 土地・建物

## LAND AND BUILDINGS



土地 Land Area	233,018㎡
建面積 Building Area	39,471㎡
延面積 Total Building Area	121,045㎡

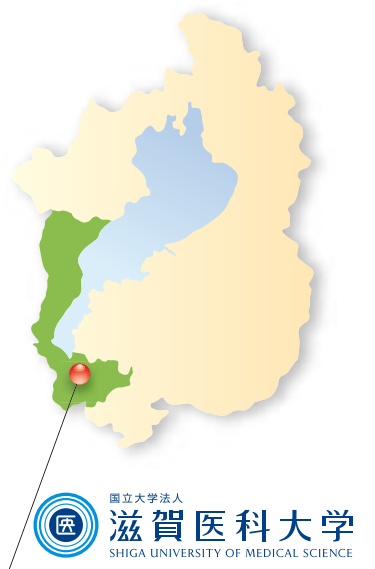
配置図番号 Number	建 物 名 称 Name of Building	配置図番号 Number	建 物 名 称 Name of Building
①	一 般 教 養 棟 General Education and Research Building	⑬	中 央 機 械 室 Energy Center
②	基 礎 研 究 棟 Basic Medicine Education and Research Building	⑭	看 護 師 宿 舎 Nurses' Housing
③	基 礎 講 義 実 習 棟 Basic Medicine Laboratories and Lecture Halls	⑮	焼 却 施 設 Incinerator Facilities
④	看 護 学 科 校 舎 School of Nursing Building	⑯	有 機 溶 媒・汚 泥 焼 却 施 設 Waste Treatment Facilities
⑤	福 利 棟 Student Center	⑰	廃 水 処 理 施 設 Waste Water Treatment Facilities
⑥	実験実習支援センター・機器部門 Central Research Laboratory	⑱	武 道 場 Martial Arts Gymnasium
⑦	分子神経科学・分 析 センター Molecular Neuroscience Research Center	⑲	職 員 会 館 Guest House
⑧	臨 床 研 究 棟 Clinical Medicine Education and Research Building	⑳	国 際 交 流 会 館 International House
⑨	実験実習支援センター・R I 部 門 Central RI Research Laboratory	㉑	水 泳 プ ー ル Swimming Pool
⑩	動物生命科学・研 究 センター Research Center for Animal Life Science	㉒	音 楽 棟 Music Hall
⑪	臨 床 講 義 棟 Clinical Lecture Halls	㉓	NMR 研 究 実 験 棟 N.M.R.
⑫	管 理 棟 Administration Building	㉔	薬 品 庫 そ の 他 Others
⑬	附 属 図 書 館 University Library	㉕	バ イ オ デ ィ カ ル ・ イ ノ ベーションセンター Biomedical Innovation Center
⑭	附 属 病 院 University Hospital	㉖	保 育 所 Nursery Center
⑮	体 育 館 Gymnasium	㉗	ク レ イ ティ ブ モチベーションセンター Creative Motivation Center



# 名称・所在地

NAME AND ADDRESS

## 滋賀医科大学 Shiga University of Medical Science



名称 Names	所在地 Address
事務部門 Administration Office	〒520-2192 大津市瀬田月輪町 Seta Tukinowa-cho, Otsu City, Shiga 520-2192
医学部 Undergraduate School of Medicine	
医学部附属病院 University Hospital	
附属図書館 University Library	
国際交流会館 International House	

名称 Names	所在地 Address
看護師宿舎 Nurses' Housing	〒525-0056 草津市笠山7丁目7-17 7-17 Kasayama 7-Chome, Kusatsu City, Shiga 525-0056

## 交通案内 University Access

### 彦根方面から from Hikone

お車で  
お越しの方 ▶ **彦根IC** Hikone IC — 名神高速道路 Meishin Express Way — **草津田上IC** Kusatsu-Tanakami IC 出口から1.3km  
(約51.3km 所要時間：約42分) 42min.

電車で  
お越しの方 ▶ **JR彦根駅** JR Hikone Station — JR琵琶湖線(新快速) (約28分) — **JR草津駅** JR Kusatsu Station — JR琵琶湖線(快速) (約6分) — **JR瀬田駅** JR Seta Station — バス(約15分) タクシー(約10分) **滋賀医大前** Shiga-idai-mae Bus Stop

### 京都方面から from Kyoto

お車で  
お越しの方 ▶ **京都東IC** Kyoto-Higashi IC — 名神高速道路 Meishin Express Way — **草津田上IC** Kusatsu-Tanakami IC 出口から1.3km  
(約13.5km 所要時間：約12分) 12min.

電車で  
お越しの方 ▶ **JR京都駅** JR Kyoto Station — JR琵琶湖線(新快速) (約13分) — **JR石山駅** JR Ishiyama Station — JR琵琶湖線(快速) (約2分) — **JR瀬田駅** JR Seta Station — バス(約15分) タクシー(約10分) **滋賀医大前** Shiga-idai-mae Bus Stop





## ● 学章の説明 The Emblem of Shiga University of Medical Science

「さざ波の滋賀」のさざ波と「一隅を照らす」光の波動とを組み合わせたもの。  
「中心に向って、外からさざ波の波動－これは人々の医への期待である。外に向って中心から一隅を照らす光の波動－これは人々の期待に返す答えである。」

This mark shows a combined image of "Ripples of Lake Biwa in Shiga" and "Wave motions of warmhearted light."

"Ripples that move from the outside to the center indicate people's expectations of medical science. Waves of light from the center indicate responses those expectations"



学校教育法第109条第2項の規定による「大学機関別認証評価」を平成21年度受審し、「大学評価基準を満たしている」と認定されました。



日本医療機能評価機構  
認定病院

本院は、平成21年5月1日に日本医療機能評価機構の実施する病院機能評価（Ver.5.0）の更新認定を取得しました。



国立大学法人

# 滋賀医科大学

SHIGA UNIVERSITY OF MEDICAL SCIENCE

発行／平成23年6月 編集／滋賀医科大学・企画調整室

