

## 滋賀医科大学開学三十周年記念誌

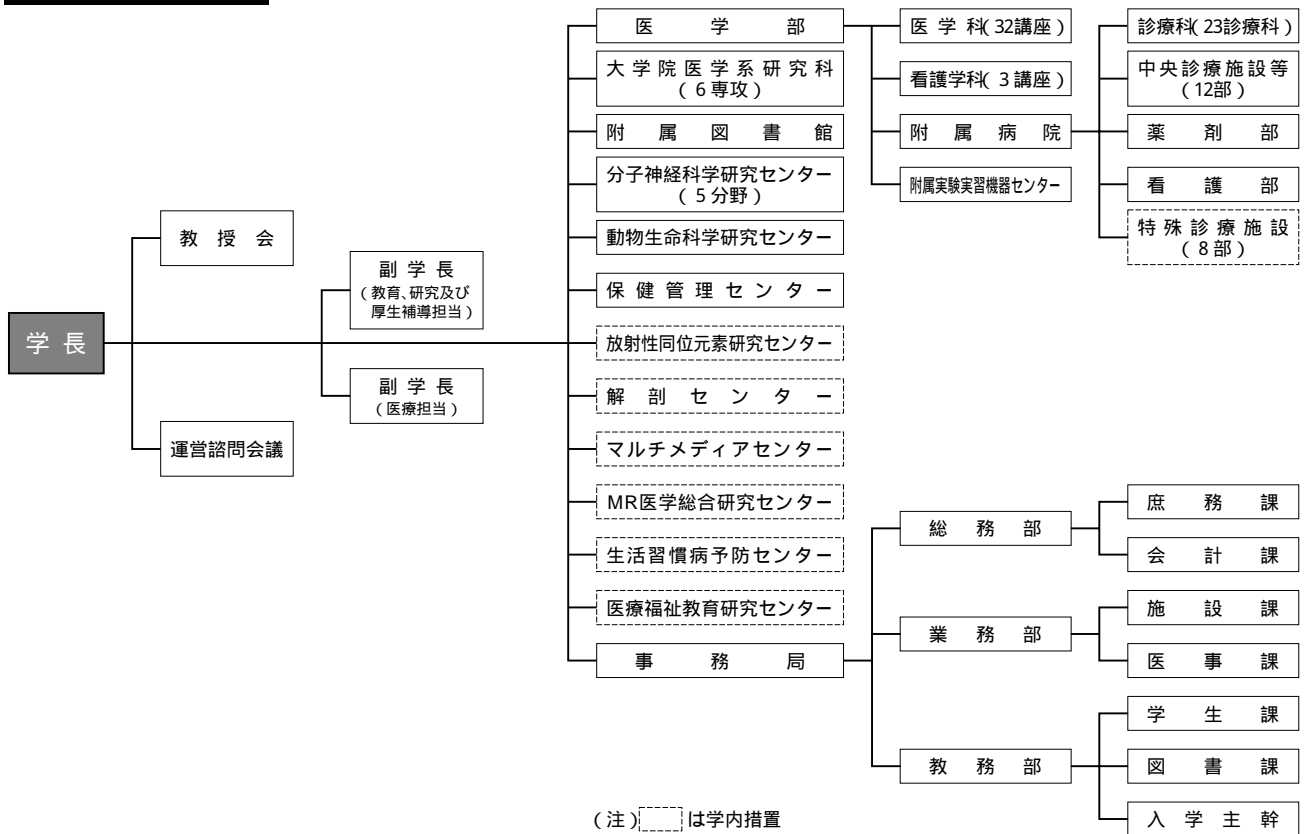
著者	滋賀医科大学開学三十周年記念誌編集委員会
発行年	2004-10-01
その他の言語のタイトル	Shiga University of Medical Science 30th Anniversary
URL	<a href="http://hdl.handle.net/10422/4372">http://hdl.handle.net/10422/4372</a>

第8章

# 資料編

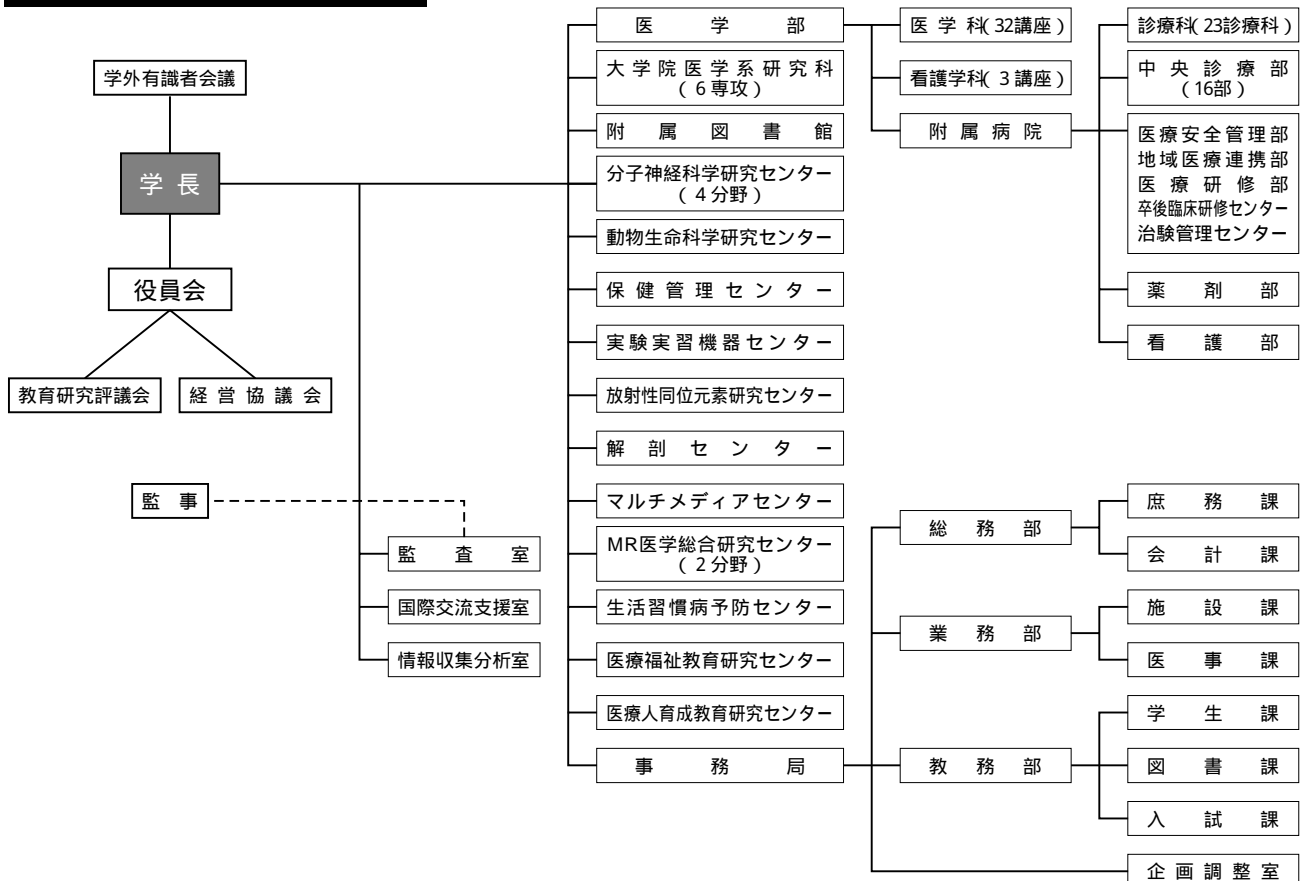
滋賀医科大学組織図

(平成16年3月31日まで)



国立大学法人滋賀医科大学組織図

(平成16年4月1日)



予算・決算

(1) 財政の推移(平成6年度～平成15年度)

(単位:千円)

区分	歳入				歳出										奨学寄附金 受入額 奨学 交付金 (上段:受入額 下段:交付額)	科学研究 費補助金 交付金	備考
	附属病院 収 入	授業料及入 学 検 定 料	雑 収 入	計	国 立 学 校 特 別 会 計					一 般 会 計			計				
					国立学校	大学附属 病 院	産学連携等 研 究 費	施設整備費	改革推進公 共投資施設 整 備 費	小 計	文部本省	文部科学 本 省		小 計			
平成6年度																	
予算額	7,914,492	417,068	493,358	8,824,918	3,888,874	9,246,408		454,998		13,590,280	29,201		29,201	13,619,481	319,135		施設整備費の予算額と決算額の 差額は繰越額である。
決算額	8,007,468	435,908	488,754	8,932,130	3,873,278	9,242,754		880,766		13,996,798	29,155		29,155	14,025,953	319,135	112,900	
平成7年度																	
予算額	8,144,287	467,452	480,676	9,092,415	4,118,958	9,653,214		3,873,760		17,645,932	32,171		32,171	17,678,103	273,589		"
決算額	8,218,342	465,482	473,475	9,157,299	4,078,769	9,645,808		1,947,466		15,672,043	32,069		32,069	15,704,112	273,589	159,200	
平成8年度																	
予算額	8,643,910	504,803	512,236	9,660,949	4,272,615	9,782,846		2,043,731		16,099,192	30,699		30,699	16,129,891	294,834		"
決算額	8,653,167	495,971	525,099	9,674,237	4,223,763	9,773,842		3,595,515		17,593,120	30,636		30,636	17,623,756	294,834	136,200	
平成9年度																	
予算額	8,920,544	503,313	606,887	10,030,744	4,459,419	10,354,583		646,870		15,460,872	28,425		28,425	15,489,297	256,580		"
決算額	8,935,260	538,360	605,989	10,079,609	4,306,833	10,347,574		1,021,378		15,675,785	28,425		28,425	15,704,210	256,580	150,400	
平成10年度																	
予算額	9,046,160	554,317	516,816	10,117,293	4,193,544	11,128,174	176,472	2,810,000		18,308,190	27,910		27,910	18,336,100	251,248		"
決算額	9,117,108	553,446	512,581	10,183,135	4,180,214	11,120,460	175,744	1,596,473		17,072,891	27,910		27,910	17,100,801	251,248	158,600	
平成11年度																	
予算額	9,198,741	555,304	569,852	10,323,897	4,256,539	11,054,207	203,574	921,281		16,435,601	30,954		30,954	16,466,555	263,255		大学附属病院及び施設整備費の 予算額と決算額の差額は繰越額で ある。
決算額	9,362,565	555,343	540,111	10,458,019	4,235,269	10,776,808	170,171	2,137,958		17,320,206	30,769		30,769	17,350,975	263,255	127,400	
平成12年度																	
予算額	9,248,114	558,958	631,720	10,438,792	4,292,125	10,493,541	223,624	1,743,649		16,752,939	23,262	8,567	31,829	16,784,768	288,888		"
決算額	9,514,198	591,008	603,288	10,708,494	4,270,658	10,763,432	217,659	833,170		16,084,919	23,262	8,381	31,643	16,116,562	288,888	162,324	
平成13年度																	
予算額	9,783,442	602,635	666,500	11,052,577	4,492,971	10,491,445	223,605	692,145	1,582,596	17,482,762		27,675	27,675	17,510,437	377,076		改革推進公共投資施設整備費の 予算額と決算額の差額は繰越額 である。
決算額	9,820,773	582,012	654,846	11,057,631	4,448,748	10,480,628	180,285	1,602,624	13,915	16,726,200		27,674	27,674	16,753,874	377,076	231,000	
平成14年度																	
予算額	10,196,998	606,148	671,229	11,474,375	4,469,480	10,610,490	246,553	1,309,907	0	16,636,430		35,630	35,630	16,672,060	375,566		施設整備費改革推進公共投資施 設整備費の予算額と決算額の差 額及び奨学寄附金受入額と奨学 交付金の差額は繰越額である。
決算額	10,233,490	603,693	677,178	11,514,361	4,443,158	10,600,824	228,311	622,334	1,568,681	17,463,308		35,293	35,293	17,498,601	360,927	246,529	
平成15年度																	
予算額	10,685,515	624	805,620	11,491,759	4,744,198	10,906,558	257,551	76,029		15,984,336		19,267	19,267	16,003,603	451,646		奨学寄附金受入額と奨学交付金 及び施設整備費の予算額と決算 額の差額は前年度からの繰越額 である。 授業料及入学検定料の予算額は 講習料のみである。
決算額	10,755,143	593,830	760,481	12,109,454	4,662,051	10,901,592	254,672	763,591		16,581,906		19,267	19,267	16,601,173	466,285	240,500	

## 年度別主要事項調査（平成6年度～平成15年度）

（単位：千円）

区 分	国立学校	大学附属病院	施設整備	計	備 考
<b>平成6（1994）年度</b>				239,434	
病院特別医療機械整備費		47,520		47,520	滅菌コンテナシステム
病院特別医療機械整備費		191,914		191,914	難治性腫瘍治療システム
<b>平成7（1995）年度</b>				1,360,173	
病院特別医療機械整備費		148,893		148,893	血液自動測定システム
施設整備費			1,022,275	1,022,275	看護学科校舎新営
施設整備費			189,005	189,005	MRI-CT装置棟新営
<b>平成8（1996）年度</b>				720,935	
病院特別医療機械整備費		368,883		368,883	超高速CTシステム
特殊装置維持費		352,052		352,052	磁気共鳴断層撮影装置
<b>平成9（1997）年度</b>				670,852	
研究特別設備費	46,672			46,672	異種遺伝子導入動物作成解析システム
施設整備費			624,180	624,180	看護学科校舎（Ⅱ期）新営
<b>平成10（1998）年度</b>				671,128	
大型特別機械整備費		307,650		307,650	医療情報遠隔診断システム
病院特別医療機械整備費		363,478		363,478	RI動態代謝機能測定システム
<b>平成11（1999）年度</b>				804,484	
大型特別機械整備費	168,709			168,709	MINCS衛星通信システム
施設整備費			430,710	430,710	コラボレーション・センター新営
施設整備費			205,065	205,065	MRT装置棟新営
<b>平成12（2000）年度</b>				116,744	
大型特別機械整備費	62,533			62,533	高速キャンパス情報ネットワークシステム
特殊装置維持費		54,211		54,211	洗浄滅菌装置
<b>平成13（2001）年度</b>				200,947	
大型特別機械整備費	20,305			20,305	電動式集密書架
病院特別医療機械整備費		180,642		180,642	外科手術高度管理監視システム
<b>平成14（2002）年度</b>				1,449,776	
病院特別医療機械整備費		176,438		176,438	救命救急医療システム
患者診療設備維持運営費		50,718		50,718	重症患者モニタリングシステム
施設整備費			155,400	155,400	基幹整備（空調設備）
改革推進公共投資施設整備費			1,067,220	1,067,220	動物生命科学研究所センター棟新営
<b>平成15年（2003）度</b>				572,019	
大型特別機械整備費	329,805			329,805	高磁場NMR生体情報解析システム
改革推進公共投資施設整備費			166,950	166,950	基幹整備（冷凍機設備）
施設整備費			75,264	75,264	NMR研究実験棟新営
<b>平成6年度～平成15年度計</b>	628,024	2,242,399	3,936,069	6,806,492	

(1) 入院・外来患者数

	4月	5月	6月	7月	8月	9月	10月	11月	12月	1月	2月	3月	計	日数
平成6年度 入院患者延数 (人)	16,120	16,718	16,842	17,207	16,844	15,996	17,180	16,624	16,238	15,977	15,341	17,131	198,218	(日) 365
一日平均 (人)	537	539	561	555	543	533	554	554	524	515	548	553	543	
病床利用率 (%)	89.56	89.88	93.57	92.51	90.56	88.87	92.37	92.36	87.30	85.90	91.32	92.10	90.51	
外来患者延数 (人)	20,762	20,528	22,728	22,146	23,021	20,825	21,102	20,867	21,060	19,066	19,741	23,652	255,498	245
一日平均 (人)	1,038	1,080	1,033	1,055	1,001	1,041	1,055	1,043	1,108	1,004	987	1,075	1,043	
平成7年度 入院患者延数 (人)	16,088	16,653	16,583	16,660	16,319	15,399	16,374	16,052	16,238	15,204	15,774	16,779	194,123	366
一日平均 (人)	536	537	553	537	526	513	528	535	524	491	544	541	530	
病床利用率 (%)	89.38	89.53	92.13	89.57	87.74	85.55	88.03	89.18	87.30	81.74	90.66	90.21	88.40	
外来患者延数 (人)	20,364	20,837	22,538	21,660	23,328	20,993	21,861	20,506	20,206	19,089	20,023	21,262	252,667	246
一日平均 (人)	1,018	1,042	1,025	1,031	1,014	1,050	1,041	1,025	1,010	1,005	1,001	1,063	1,027	
平成8年度 入院患者延数 (人)	15,675	16,150	16,040	16,916	17,199	16,177	16,604	16,137	16,515	15,325	15,186	16,951	194,875	365
一日平均 (人)	523	521	535	546	555	539	536	538	533	494	542	547	534	
病床利用率 (%)	87.08	86.83	89.11	90.95	92.47	89.87	89.27	89.65	88.79	82.39	90.39	91.13	88.98	
外来患者延数 (人)	21,660	21,743	20,731	23,771	22,249	20,568	22,770	20,395	21,157	19,285	19,538	21,950	255,817	245
一日平均 (人)	1,031	1,035	1,037	1,034	1,011	1,083	1,035	1,020	1,114	1,015	1,028	1,098	1,044	
平成9年度 入院患者延数 (人)	15,671	16,507	16,201	16,676	17,105	16,054	16,654	16,201	15,763	15,903	15,726	16,873	195,334	365
一日平均 (人)	522	533	540	538	552	535	537	540	509	513	562	544	535	
病床利用率 (%)	87.06	88.75	90.01	89.66	91.96	89.19	89.54	90.01	84.75	85.50	93.61	90.72	89.19	
外来患者延数 (人)	21,514	21,254	21,784	23,185	21,930	21,287	22,521	18,792	21,298	19,482	19,433	22,491	254,971	245
一日平均 (人)	1,025	1,012	1,037	1,054	1,044	1,064	1,024	1,044	1,121	1,025	1,023	1,022	1,041	
平成10年度 入院患者延数 (人)	15,836	16,532	16,539	17,191	17,124	16,059	16,632	15,756	15,498	16,082	15,621	16,876	195,746	365
一日平均 (人)	528	533	551	555	552	535	537	525	500	519	558	544	536	
病床利用率 (%)	87.98	88.88	91.88	92.42	92.06	89.22	89.42	87.53	83.32	86.46	92.98	90.73	89.38	
外来患者延数 (人)	21,490	20,223	22,132	23,087	21,521	21,496	22,562	20,440	21,070	19,726	19,611	23,483	256,841	245
一日平均 (人)	1,023	1,064	1,006	1,049	1,025	1,075	1,026	1,076	1,109	1,038	1,032	1,067	1,048	
平成11年度 入院患者延数 (人)	16,263	16,752	16,300	16,392	15,900	15,156	16,370	15,979	15,999	15,486	14,997	16,646	192,240	366
一日平均 (人)	542	540	543	529	513	505	528	533	516	500	517	537	525	
病床利用率 (%)	90.35	90.06	90.56	88.13	85.48	84.20	88.01	88.77	86.02	83.26	86.19	89.49	87.54	
外来患者延数 (人)	22,368	20,187	22,635	22,647	22,925	22,392	21,752	21,939	21,837	20,608	20,758	24,453	264,501	244
一日平均 (人)	1,065	1,122	1,029	1,078	1,042	1,120	1,088	1,097	1,149	1,085	1,038	1,112	1,084	
平成12年度 入院患者延数 (人)	15,569	15,933	15,970	16,779	16,412	15,207	16,476	15,560	15,650	15,367	14,924	16,457	190,304	365
一日平均 (人)	519	514	532	541	529	507	531	519	505	496	533	531	521	
病床利用率 (%)	86.49	85.66	88.72	90.21	88.24	84.48	88.58	86.44	84.14	82.62	88.83	88.48	86.90	
外来患者延数 (人)	21,692	22,711	23,657	23,387	24,334	22,459	23,513	22,483	23,028	20,747	20,506	23,509	272,026	245
一日平均 (人)	1,085	1,136	1,075	1,169	1,058	1,123	1,120	1,124	1,151	1,092	1,079	1,119	1,110	
平成13年度 入院患者延数 (人)	15,055	15,260	15,542	15,802	15,597	15,142	16,373	15,793	16,524	16,050	15,822	16,985	189,945	365
一日平均 (人)	502	492	518	510	503	505	528	526	533	518	565	548	520	
病床利用率 (%)	83.64	82.04	86.34	84.96	83.85	84.12	88.03	87.74	88.84	86.29	94.18	91.32	86.73	
外来患者延数 (人)	22,151	23,573	23,615	23,749	23,855	21,492	24,242	23,079	22,564	21,808	22,043	24,531	276,702	245
一日平均 (人)	1,108	1,123	1,125	1,131	1,037	1,131	1,102	1,099	1,188	1,148	1,160	1,227	1,129	
平成14年度 入院患者延数 (人)	15,413	14,928	15,248	16,095	15,277	14,592	15,329	14,531	14,552	13,549	14,182	14,835	178,531	365
一日平均 (人)	514	482	508	519	493	486	495	484	469	437	507	479	489	
病床利用率 (%)	85.63	80.26	84.71	86.53	82.13	81.07	82.41	80.73	78.24	72.84	84.42	79.76	81.52	
外来患者延数 (人)	22,997	22,705	21,624	24,368	22,524	21,296	23,278	21,694	22,030	21,549	21,607	23,185	268,857	245
一日平均 (人)	1,095	1,081	1,081	1,060	1,024	1,121	1,058	1,085	1,160	1,134	1,137	1,159	1,097	
平成15年度 入院患者延数 (人)	14,376	15,089	15,000	15,423	15,128	13,984	15,288	14,929	14,915	14,242	15,154	16,436	179,964	366
一日平均 (人)	479	487	500	498	488	466	493	498	481	459	523	530	492	
病床利用率 (%)	79.87	81.12	83.33	82.92	81.33	77.69	82.19	82.94	80.19	76.57	87.09	88.37	81.95	
外来患者延数 (人)	23,298	23,739	23,636	24,778	23,266	22,939	24,517	21,099	23,093	22,008	22,003	25,057	279,433	246
一日平均 (人)	1,109	1,130	1,126	1,126	1,108	1,147	1,114	1,172	1,215	1,158	1,158	1,089	1,136	

(2) 臨床検査件数

(単位：件)

	一般検査	血液学 の検査	微生物 学的 検査	血清学 の検査	臨床化学 検査	病理学 の検査	生理機 能検査	採血・ 採液等	内視鏡 検査	生物学 的反応 検査	ラジオア イソト プ検査	その他	合計
<b>総計</b>													
平成6年度	125,199	165,988	23,755	97,155	968,000	14,087	54,552	8,518	4,957	940	49,102	77,386	1,589,639
平成7年度	98,375	172,902	21,944	96,205	833,109	14,405	57,249	10,054	5,304	821	50,276	79,571	1,440,215
平成8年度	97,173	179,690	23,011	99,905	834,374	22,723	54,028	8,763	5,051	666	52,004	82,262	1,459,650
平成9年度	94,239	181,680	24,891	98,389	856,710	24,135	60,030	8,583	5,336	688	47,675	81,185	1,483,541
平成10年度	99,372	180,352	25,930	94,087	1,150,424	14,681	55,262	8,350	5,953	667	52,821	78,029	1,765,928
平成11年度	96,118	197,872	26,178	98,891	1,165,144	14,984	56,018	8,613	6,308	597	48,796	74,622	1,794,141
平成12年度	98,726	211,107	27,441	101,587	1,271,303	15,468	61,708	8,821	6,349	503	48,862	71,761	1,923,636
平成13年度	105,969	212,866	24,257	101,068	1,275,187	15,454	69,236	7,658	6,344	531	49,450	72,870	1,940,890
平成14年度	97,801	225,282	28,133	108,442	1,361,794	14,061	76,925	7,696	5,995	242	48,894	79,248	2,054,513
平成15年度	84,821	237,788	29,601	113,820	1,424,090	13,481	83,809	6,056	6,629	359	48,309	86,895	2,135,658
<b>外来</b>													
平成6年度	50,458	73,232	5,768	48,977	537,424	9,242	21,385	1,849	3,417	438	31,447	53,626	837,263
平成7年度	47,895	74,144	6,087	48,357	537,608	9,337	21,451	2,021	3,792	467	33,679	50,414	835,252
平成8年度	49,628	77,068	6,054	50,244	556,139	9,612	21,609	1,869	3,555	336	34,803	52,817	863,734
平成9年度	48,055	74,813	7,059	48,118	545,828	9,515	21,220	1,707	3,750	335	32,103	50,168	842,671
平成10年度	47,549	73,415	7,190	44,729	479,267	9,293	20,620	1,917	4,177	369	34,408	49,766	772,700
平成11年度	48,079	80,198	7,679	47,598	509,406	9,477	20,971	2,002	4,367	300	32,924	51,030	814,031
平成12年度	51,419	86,838	8,716	48,408	569,674	9,661	21,757	2,281	4,480	226	33,575	49,421	886,456
平成13年度	53,600	91,945	8,237	48,828	604,314	9,929	23,664	2,238	4,511	279	33,477	48,828	929,850
平成14年度	46,073	92,044	9,636	47,790	624,338	8,891	25,706	1,846	4,148	155	32,423	56,921	949,971
平成15年度	43,498	95,691	8,386	50,297	658,760	8,897	27,541	2,237	4,665	226	31,743	65,748	997,689
<b>入院</b>													
平成6年度	74,741	92,756	17,987	48,178	430,576	4,845	33,167	6,669	1,540	502	17,655	23,760	752,376
平成7年度	50,480	98,758	15,857	47,848	295,501	5,068	35,798	8,033	1,512	354	16,597	29,157	604,963
平成8年度	47,545	102,622	16,957	49,661	278,235	13,111	32,419	6,894	1,496	330	17,201	29,445	595,916
平成9年度	46,184	106,867	17,832	50,271	310,882	14,620	38,810	6,876	1,586	353	15,572	31,017	640,870
平成10年度	51,823	106,937	18,740	49,358	671,157	5,388	34,642	6,433	1,776	298	18,413	28,263	993,228
平成11年度	48,039	117,674	18,499	51,293	655,738	5,507	35,047	6,611	1,941	297	15,872	23,592	980,110
平成12年度	47,307	124,269	18,725	53,179	701,629	5,807	39,951	6,540	1,869	277	15,287	22,340	1,037,180
平成13年度	52,369	120,921	16,020	52,240	670,873	5,525	45,572	5,420	1,833	252	15,973	24,042	1,011,040
平成14年度	51,728	133,238	18,497	60,652	737,456	5,170	51,219	5,850	1,847	87	16,471	22,327	1,104,542
平成15年度	41,323	142,097	21,215	63,523	765,330	4,584	56,268	3,819	1,964	133	16,566	21,147	1,137,969

(3) 手術件数

(単位：件)

	0 ~ 999	1,000 ~ 2,999	3,000点以上	3,000 ~ 4,999	5,000 ~ 9,999	10,000 ~ 14,999	15,000 ~ 19,999	20,000点以上	合計
平成6年度	120	420	2,688	267	592	474	633	722	3,228
平成7年度	122	428	2,612	259	566	439	641	707	3,162
平成8年度	168	413	2,616	262	590	398	663	703	3,197
平成9年度	149	347	2,678	277	564	405	667	765	3,174
平成10年度	177	500	2,680	207	551	452	709	761	3,357
平成11年度	243	445	2,760	227	522	485	646	880	3,448
平成12年度	113	383	3,072	264	505	812	357	1,134	3,568
平成13年度	95	470	3,199	291	553	764	410	1,181	3,764
平成14年度	98	397	3,481	261	537	750	501	1,432	3,976
平成15年度	101	443	3,545	253	549	771	504	1,468	4,089

(単位：件)

	第2内科	皮膚科	第1外科	第2外科	整形外科	脳神経外科	耳鼻咽喉科	産科婦人科	泌尿器科	眼科	麻酔科	歯科口腔外科	合計
総計													
平成6年度	33	103	457	429	440	159	313	259	202	689	37	107	3,228
平成7年度	20	108	424	452	410	130	342	264	191	705	13	103	3,162
平成8年度	11	104	401	454	364	146	401	244	221	701	39	111	3,197
平成9年度	26	102	421	424	368	132	404	285	208	648	52	104	3,174
平成10年度	42	99	506	460	327	148	421	232	219	654	137	112	3,357
平成11年度	39	115	523	476	347	142	407	241	205	598	230	125	3,448
平成12年度	24	114	587	520	360	149	381	255	241	679	143	115	3,568
平成13年度	16	199	588	485	466	168	389	277	281	638	139	118	3,764
平成14年度	19	211	689	495	549	175	396	321	247	677	79	118	3,976
平成15年度	14	240	705	522	542	183	354	294	291	684	123	137	4,089



## (4) X線診断件数

(単位：件)

	エックス線直接撮影								エックス線透視				エックス線間接撮影	C T			RI検査		
	呼吸器	消化器	泌尿・生殖器	心臓・血管	骨	歯	その他	小計	呼吸器	消化器	その他	小計		X線CT	MRI	計	in vivo	in vitro	計
<b>総計</b>																			
平成6年度	36,387	73,034	3,186	7,421	67,206	1,038	5,730	194,002	4	2,548	2,066	4,618	0	174,404	6,172	180,576	110,680	46,090	156,770
平成7年度	39,198	72,118	3,042	7,646	61,021	1,496	3,882	188,403	15	2,136	1,949	4,100	0	191,610	5,386	196,996	86,773	48,654	135,427
平成8年度	33,728	49,038	4,141	7,216	56,119	1,152	4,997	156,391	1	69	83	153	0	188,788	6,162	194,950	66,929	47,570	114,499
平成9年度	32,306	43,616	4,181	1,787	54,753	1,167	5,916	143,726	0	1,465	2,156	3,621	0	342,106	11,669	353,775	59,354	46,056	105,410
平成10年度	31,945	46,458	4,093	2,192	49,376	1,152	5,801	141,017	2	1,560	2,082	3,644	0	405,536	13,855	419,391	58,633	44,786	103,419
平成11年度	36,190	49,813	4,036	2,605	47,585	1,167	5,811	147,207	0	1,680	2,043	3,723	0	515,457	17,752	533,209	69,154	40,770	109,924
平成12年度	36,174	51,315	4,028	3,670	44,808	1,166	5,507	146,668	1	1,721	1,914	3,636	0	603,158	21,857	625,015	14,895	40,781	55,676
平成13年度	34,369	41,518	3,611	1,871	44,489	1,152	5,557	132,567	0	1,382	1,970	3,352	0	751,491	27,930	779,421	13,277	40,745	54,022
<b>外来</b>																			
平成6年度	14,355	43,691	2,165	526	47,752	822	1,270	110,581	0	1,078	1,016	2,094	0	52,982	1,288	54,270	38,406	31,483	69,889
平成7年度	13,473	41,649	1,957	1,165	42,222	1,222	686	102,374	0	991	821	1,812	0	54,075	1,264	55,339	30,111	35,015	65,126
平成8年度	15,989	23,278	2,864	64	41,510	1,129	3,183	88,017	0	21	7	28	0	63,724	1,351	65,075	18,144	34,445	52,589
平成9年度	15,150	19,309	2,954	315	39,986	1,132	2,929	81,775	0	541	1,309	1,850	0	130,388	3,750	134,138	18,845	33,994	52,839
平成10年度	15,249	20,594	3,061	314	37,368	1,129	2,676	80,391	0	577	1,196	1,773	0	157,380	4,899	162,279	14,993	32,895	47,888
平成11年度	15,920	21,267	2,929	286	35,908	1,132	2,421	79,863	0	595	1,082	1,677	0	216,973	7,183	224,156	21,544	28,447	49,991
平成12年度	16,586	22,893	2,895	85	32,447	1,143	2,162	78,211	0	641	966	1,607	0	270,590	10,473	281,063	5,943	31,057	37,000
平成13年度	16,243	19,420	2,542	281	33,446	1,129	2,425	75,486	0	543	1,083	1,626	0	363,149	13,918	377,067	5,376	30,608	35,984
<b>入院</b>																			
平成6年度	22,032	29,343	1,021	6,895	19,454	216	4,460	83,421	4	1,470	1,050	2,524	0	121,422	4,884	126,306	72,274	14,607	86,881
平成7年度	25,725	30,469	1,085	6,481	18,799	274	3,196	86,029	15	1,145	1,128	2,288	0	137,535	4,122	141,657	56,662	13,639	70,301
平成8年度	17,739	25,760	1,277	7,152	14,609	23	1,814	68,374	1	48	76	125	0	125,064	4,811	129,875	48,785	13,125	61,910
平成9年度	17,156	24,307	1,227	1,472	14,767	35	2,987	61,951	0	924	847	1,771	0	211,718	7,919	219,637	40,509	12,062	52,571
平成10年度	16,696	25,864	1,032	1,878	12,008	23	3,125	60,626	2	983	886	1,871	0	248,156	8,956	257,112	43,640	11,891	55,531
平成11年度	20,270	28,546	1,107	2,319	11,677	35	3,390	67,344	0	1,085	961	2,046	0	298,484	10,569	309,053	47,610	12,323	59,933
平成12年度	19,588	28,422	1,133	3,585	12,361	23	3,345	68,457	1	1,080	948	2,029	0	332,568	11,384	343,952	8,952	9,724	18,676
平成13年度	18,126	22,098	1,069	1,590	11,043	23	3,132	57,081	0	839	887	1,726	0	388,342	14,012	402,354	7,901	10,137	18,038

平成14年度および平成15年度分別紙

(5) 放射線治療件数

(単位：件)

	放射線治療								放射線治療計画			合計	
	診療用 低エネルギー X線治療 装置	診療用 放射線 照射 装置	診療用高エネルギー 放射線 発生装置		診療用 放射線 照射 器具	遠隔操 作式高 線量率 腔内治 療装置	温熱治 療装置 (器具)	その他 の放射 線治療	小計	放射線 治療 計画 装置	その他		小計
			X線	電子線									
総計													
平成6年度	0	2,122	9,361	1,353	0	62	0	0	12,898	414	62	476	13,374
平成7年度	0	1,616	8,929	1,233	0	65	23	0	11,866	408	65	473	12,339
平成8年度	0	833	12,125	861	0	9	0	0	13,828	493	9	502	14,330
平成9年度	0	796	14,746	556	0	36	9	0	16,143	515	36	551	16,694
平成10年度	0	96	14,715	542	0	49	15	0	15,417	504	49	553	15,970
平成11年度	0	158	7,339	584	0	96	0	0	8,177	383	0	383	8,560
平成12年度	0	177	7,568	1,007	0	52	0	0	8,804	382	1	383	9,187
平成13年度	0	0	3,655	380	0	19	0	0	4,054	242	19	261	4,315
外来													
平成6年度	0	419	822	513	0	24	0	0	1,778	59	24	83	1,861
平成7年度	0	372	1,001	524	0	25	3	0	1,925	63	25	88	2,013
平成8年度	0	200	1,171	125	0	0	0	0	1,496	44	0	44	1,540
平成9年度	0	464	1,903	235	0	0	0	0	2,602	49	0	49	2,651
平成10年度	0	0	2,091	96	0	11	0	0	2,198	59	11	70	2,268
平成11年度	0	71	1,101	202	0	4	0	0	1,378	59	0	59	1,437
平成12年度	0	109	1,671	277	0	4	0	0	2,061	75	1	76	2,137
平成13年度	0	0	646	80	0	4	0	0	730	33	4	37	767
入院													
平成6年度	0	1,703	8,539	840	0	38	0	0	11,120	355	38	393	11,513
平成7年度	0	1,244	7,928	709	0	40	20	0	9,941	345	40	385	10,326
平成8年度	0	633	10,954	736	0	9	0	0	12,332	449	9	458	12,790
平成9年度	0	332	12,843	321	0	36	9	0	13,541	466	36	502	14,043
平成10年度	0	96	12,624	446	0	38	15	0	13,219	445	38	483	13,702
平成11年度	0	87	6,238	382	0	92	0	0	6,799	324	0	324	7,123
平成12年度	0	68	5,897	730	0	48	0	0	6,743	307	0	307	7,050
平成13年度	0	0	3,009	300	0	15	0	0	3,324	209	15	224	3,548

平成14年度および平成15年度分別紙

(別紙)(4)X線診断件数および(5)放射線治療件数

(単位：件)

		平成14年度			平成15年度			
		入院	外来	総計	入院	外来	総計	
一般撮影(単純)	呼吸器・循環器	11,375	9,468	20,843	12,770	10,301	23,071	
	消化器	4,784	1,964	6,748	5,017	1,733	6,750	
	骨部	3,495	12,654	16,149	3,353	11,587	14,940	
	軟部	28	337	365	36	615	651	
	歯部	159	1,362	1,521	175	1,492	1,667	
	ポータブル撮影	4,580	58	4,638	5,461	42	5,503	
	手術室撮影	1,408	5	1,413				
	特殊撮影	66	38	104	37	21	58	
一般撮影(造影)	単純造影撮影	124	72	196	93	79	172	
	呼吸器	0	0	0	0	0	0	
	消化器	560	410	970	561	361	922	
	泌尿器	237	521	758	206	392	598	
	瘻孔造影	304	41	345	316	71	387	
	肝臓・胆嚢・膵臓造影	86	2	88	73	3	76	
	婦人科骨盤臓器造影	4	70	74	2	77	79	
	非血管系IVR	0	0	0	0	0	0	
血管造影検査	その他	95	5	100	186	40	226	
	頭・頸部血管造影(検査)	89	0	89	107	0	107	
	頭・頸部血管(IVR)	12	0	12	19	0	19	
	心臓カテーテル法(検査)	338	0	338	363	0	363	
	心臓カテーテル法(IVR)	310	0	310	416	0	416	
	胸・腹部血管造影(検査)	100	0	100	82	0	82	
	胸・腹部血管造影(IVR)	185	0	185	218	0	218	
	四肢血管造影(検査)	10	5	15	18	1	19	
X線CT検査	四肢血管造影(IVR)	1	0	1	2	0	2	
	その他	0	0	0	0	0	0	
	単純CT検査	3,083	2,408	5,491	3,434	3,342	6,776	
	造影CT検査	2,936	2,901	5,837	2,662	3,011	5,673	
	特殊CT検査(管腔描出を行った場合)	0	0	0	0	0	0	
	その他	20	0	20	54	0	54	
	MRI検査	単純MRI検査	1,390	1,818	3,208	1,665	2,265	3,930
		造影MRI検査	1,105	955	2,060	825	1,091	1,916
特殊MRI検査(管腔描出を行った場合)		16	3	19	13	9	22	
その他		100	64	164	57	47	104	
X線間接撮影	呼吸器・循環器	0	0	0	0	0	0	
	その他	0	0	0	0	0	0	
核医学検査(インビボ)	SPECT	552	152	704	534	168	702	
	全身シンチグラム	541	606	1,147	450	668	1,118	
	部分(静態)シンチグラム	83	123	206	91	126	217	
	甲状腺シンチグラム	0	6	6	2	1	3	
	部分(動態)シンチグラム	107	59	166	80	47	127	
	ポジトロン断層撮影(PET)	0	0	0	0	0	0	
	循環血液量測定	0	0	0	0	0	0	
	血球量測定	0	0	0	0	0	0	
	赤血球寿命・吸収機能	0	0	0	0	0	0	
	血小板寿命・造血機能	0	0	0	0	0	0	
核医学検査(インビトロ)	その他	0	0	0	0	0	0	
	院内in-vitro検査	12,304	10,376	22,680	8,856	15,575	24,431	
	外注in-vitro検査	8,942	7,541	16,483	6,131	10,781	16,912	
骨塩定量	骨塩定量	79	402	481	103	333	436	
超音波検査	超音波検査	832	1,175	2,007	890	1,025	1,915	
その他	その他	0	0	0	0	0	0	
放射線治療	X線表在治療	0	0	0	0	0	0	
	コバルト60遠隔照射	0	0	0	0	0	0	
	ガンマナイフ定位放射線治療	0	0	0	0	0	0	
	高エネルギー放射線照射	5,270	1,435	6,705	4,721	2,293	7,014	
	術中照射	0	0	0	0	0	0	
	直線加速器定位放射線治療	11	7	18	17	9	26	
	全身照射	9	0	9	2	1	3	
	放射線粒子照射	0	0	0	0	0	0	
	密封小線源外部照射	18	18	36	41	34	75	
	内部照射	0	0	0	0	0	0	
	血液照射	0	0	0	0	0	0	
	温熱治療	0	1	1	0	0	0	
	その他	0	0	0	0	0	0	
治療計画	治療計画	252	63	315	212	97	309	
	合計	66,026	57,141	123,167	60,383	67,750	128,133	

(6) リハビリテーション件数

	患者数	理 学 療 法							患者数	作 業 療 法					
		運 動 療 法	日 常 動 作 訓 練	義 肢 装 具 装 着 訓 練	電 氣 ・ 熱 ・ 冷 ・ 線 光 療	水 療	治 法	そ の 他		合 計	機 能 的 作 業 療 法	日 常 動 作 訓 練	心 理 的 作 業 療 法	職 業 前 作 業 療 法	そ の 他
総 計	(人)	(件)	(件)	(件)	(件)	(件)	(件)	(件)	(人)	(件)	(件)	(件)	(件)	(件)	(件)
平成6年度	10,808	10,682	7,565	540	864	1,080	108	20,839	0	0	0	0	0	0	0
平成7年度	9,426	9,333	6,597	470	753	942	93	18,188	0	0	0	0	0	0	0
平成8年度	9,580	9,485	6,705	478	766	957	95	18,486	0	0	0	0	0	0	0
平成9年度	9,800	9,703	6,859	489	783	979	97	18,910	0	0	0	0	0	0	0
平成10年度	4,339	4,297	3,037	216	346	433	42	8,371	0	0	0	0	0	0	0
平成11年度	9,183	9,092	6,426	458	734	917	91	17,718	0	0	0	0	0	0	0
平成12年度	9,508	9,414	6,654	474	759	950	94	18,345	0	0	0	0	0	0	0
平成13年度	11,039	10,929	7,726	551	883	1,103	110	21,302	0	0	0	0	0	0	0
平成14年度	16,888	16,720	11,821	844	1,350	1,688	168	32,591	0	0	0	0	0	0	0
平成15年度	20,974	20,765	14,681	1,048	1,677	2,097	209	40,477	0	0	0	0	0	0	0
外 来															
平成6年度	3,100	3,069	2,170	155	248	310	31	5,983	0	0	0	0	0	0	0
平成7年度	3,554	3,519	2,487	177	284	355	35	6,857	0	0	0	0	0	0	0
平成8年度	3,066	3,036	2,146	153	245	306	30	5,916	0	0	0	0	0	0	0
平成9年度	3,074	3,044	2,151	153	245	307	30	5,930	0	0	0	0	0	0	0
平成10年度	1,279	1,267	895	63	102	127	12	2,466	0	0	0	0	0	0	0
平成11年度	2,419	2,395	1,693	120	193	241	24	4,666	0	0	0	0	0	0	0
平成12年度	2,497	2,473	1,747	124	199	249	24	4,816	0	0	0	0	0	0	0
平成13年度	3,801	3,763	2,660	190	304	380	38	7,335	0	0	0	0	0	0	0
平成14年度	4,265	4,223	2,985	213	341	426	42	8,230	0	0	0	0	0	0	0
平成15年度	4,801	4,753	3,360	240	384	480	48	9,265	0	0	0	0	0	0	0
入 院															
平成6年度	7,708	7,613	5,395	385	616	770	77	14,856	0	0	0	0	0	0	0
平成7年度	5,872	5,814	4,110	293	469	587	58	11,331	0	0	0	0	0	0	0
平成8年度	6,514	6,449	4,559	325	521	651	65	12,570	0	0	0	0	0	0	0
平成9年度	6,726	6,659	4,708	336	538	672	67	12,980	0	0	0	0	0	0	0
平成10年度	3,060	3,030	2,142	153	244	306	30	5,905	0	0	0	0	0	0	0
平成11年度	6,764	6,697	4,733	338	541	676	67	13,052	0	0	0	0	0	0	0
平成12年度	7,011	6,941	4,907	350	560	701	70	13,529	0	0	0	0	0	0	0
平成13年度	7,238	7,166	5,066	361	579	723	72	13,967	0	0	0	0	0	0	0
平成14年度	12,623	12,497	8,836	631	1,009	1,262	126	24,361	0	0	0	0	0	0	0
平成15年度	16,173	16,012	11,321	808	1,293	1,617	161	31,212	0	0	0	0	0	0	0

(7) 集中治療部患者数

(単位：人)

	患者数
平成6年度	1,263
平成7年度	1,303
平成8年度	1,624
平成9年度	1,628
平成10年度	1,529
平成11年度	1,477
平成12年度	1,499
平成13年度	1,449
平成14年度	1,800
平成15年度	2,105

(8) 透析部患者数(実患者数)

(単位：人)

	人工腎臓	その他	合計
平成6年度	32	8	40
平成7年度	25	2	27
平成8年度	46	0	46
平成9年度	36	2	38
平成10年度	60	6	66
平成11年度	46	4	50
平成12年度	40	3	43
平成13年度	47	3	50
平成14年度	82	9	91
平成15年度	139	9	148

(9) 分娩件数

(単位：件)

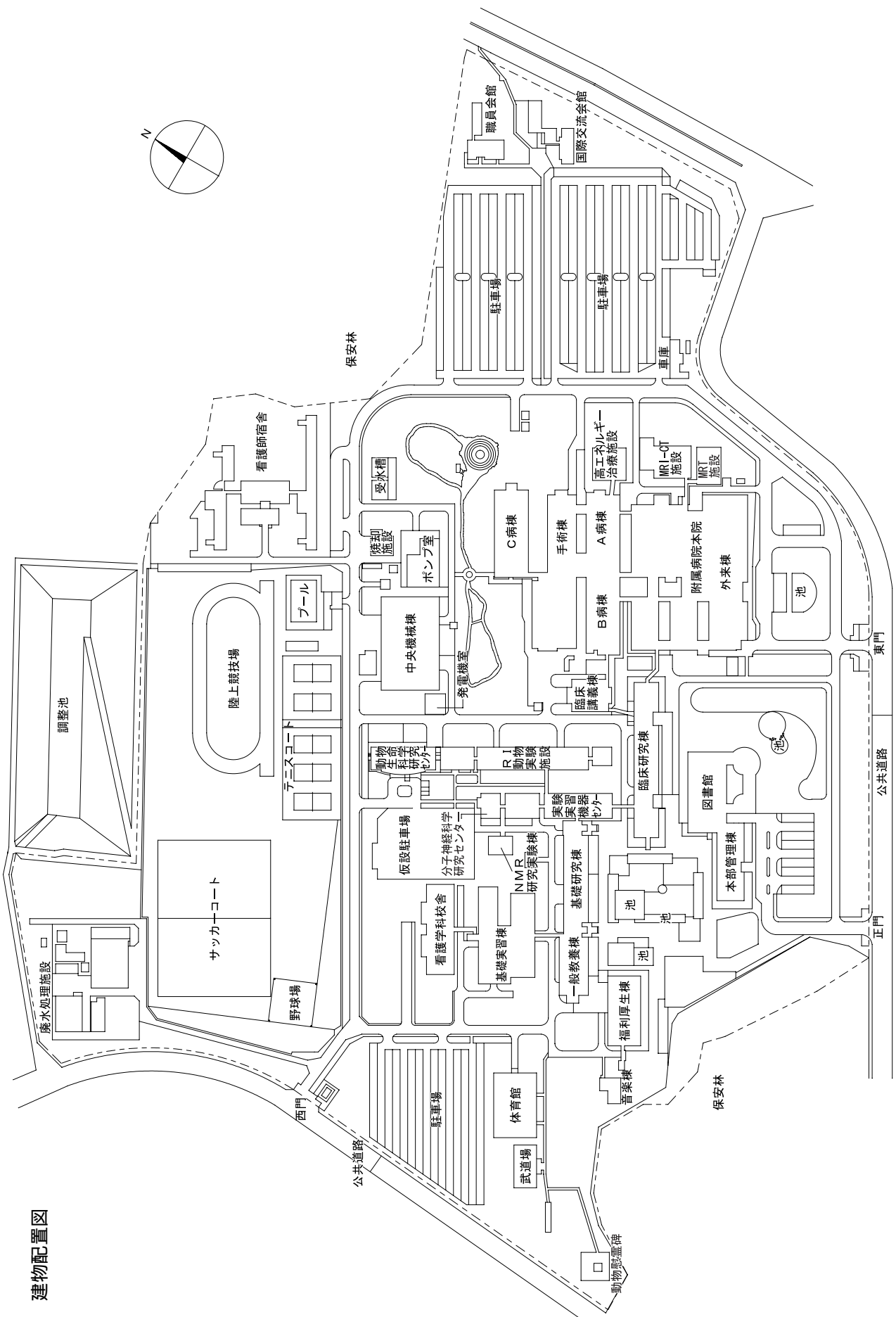
	正常分娩		異常分娩		合計
	成熟児	未熟児	成熟児	未熟児	
平成6年度	149	6	43	31	229
平成7年度	125	4	43	33	205
平成8年度	157	14	49	45	265
平成9年度	132	30	41	40	243
平成10年度	118	5	31	31	185
平成11年度	117	4	45	32	198
平成12年度	108	15	44	18	185
平成13年度	121	15	39	16	191
平成14年度	111	5	59	23	198
平成15年度	98	5	64	42	209

(10) 年度別処方箋枚数

(単位：枚)

		入院	外来	合計
		平成6年度	院内	159,629
	院外	0	44,613	44,613
平成7年度	院内	149,961	115,846	265,807
	院外	0	41,410	41,410
平成8年度	院内	151,130	120,555	271,685
	院外	0	37,695	37,695
平成9年度	院内	149,833	113,601	263,434
	院外	0	43,169	43,169
平成10年度	院内	154,221	109,321	263,542
	院外	0	48,749	48,749
平成11年度	院内	157,348	108,125	265,473
	院外	0	55,259	55,259
平成12年度	院内	161,404	64,413	225,817
	院外	0	100,820	100,820
平成13年度	院内	160,492	33,529	194,021
	院外	0	132,883	132,883
平成14年度	院内	167,337	35,928	203,265
	院外	0	114,432	114,432
平成15年度	院内	171,153	36,579	207,732
	院外	0	114,783	114,783
計	院内	1,582,508	852,567	2,435,075
	院外	0	733,813	733,813
合計		1,582,508	1,586,380	3,168,888

建物配置図



あ と が き

緑に包まれた湖畔の丘陵地は  
春草の夢を育むにはぴったりの地  
夢を護り育てて30年が経つ  
人の一生で言えば大学はいま青年期  
青年期まっただ中の大学に  
さまざまな夢を抱いて若人たちが集う  
その夢を育むのが大学の使命、大学の願い  
その夢こそが大学の活力、伝統をつちかう礎材  
ヒポクラテスは夢の実現への羅針盤  
一度っきりの人生にかける一度っきりの夢は  
滋賀医科大学にかける夢  
青春は、また、嵐も孕む  
灯を守ろう、灯をかかげよう  
変動する価値観に揺れ動く大学から外海に向けて

ご寄稿くださった皆様と  
編集にご協力頂いたたくさんの方々に深謝

滋賀医科大学開学三十周年記念誌編集委員会

委員長 可児 一孝（平成15年度）  
瀬戸 昭（平成16年度）  
委員 木村 隆英 永田 啓  
徳川早知子 辻 正博  
高橋 雅士

## 滋賀医科大学開学三十周年記念誌

---

編 集 滋賀医科大学開学三十周年記念誌編集委員会

発 行 滋賀医科大学

〒520 2192 大津市瀬田月輪町  
<http://www.shiga-med.ac.jp/>

発行日 平成16年10月 1 日

---